

Military users:
refer to this map as:
Référence de cette carte:
pour usage militaire:

SERIES A 751 SERIE
MAP 41 J/7 CARTE
EDITION 3 MCE ÉDITION

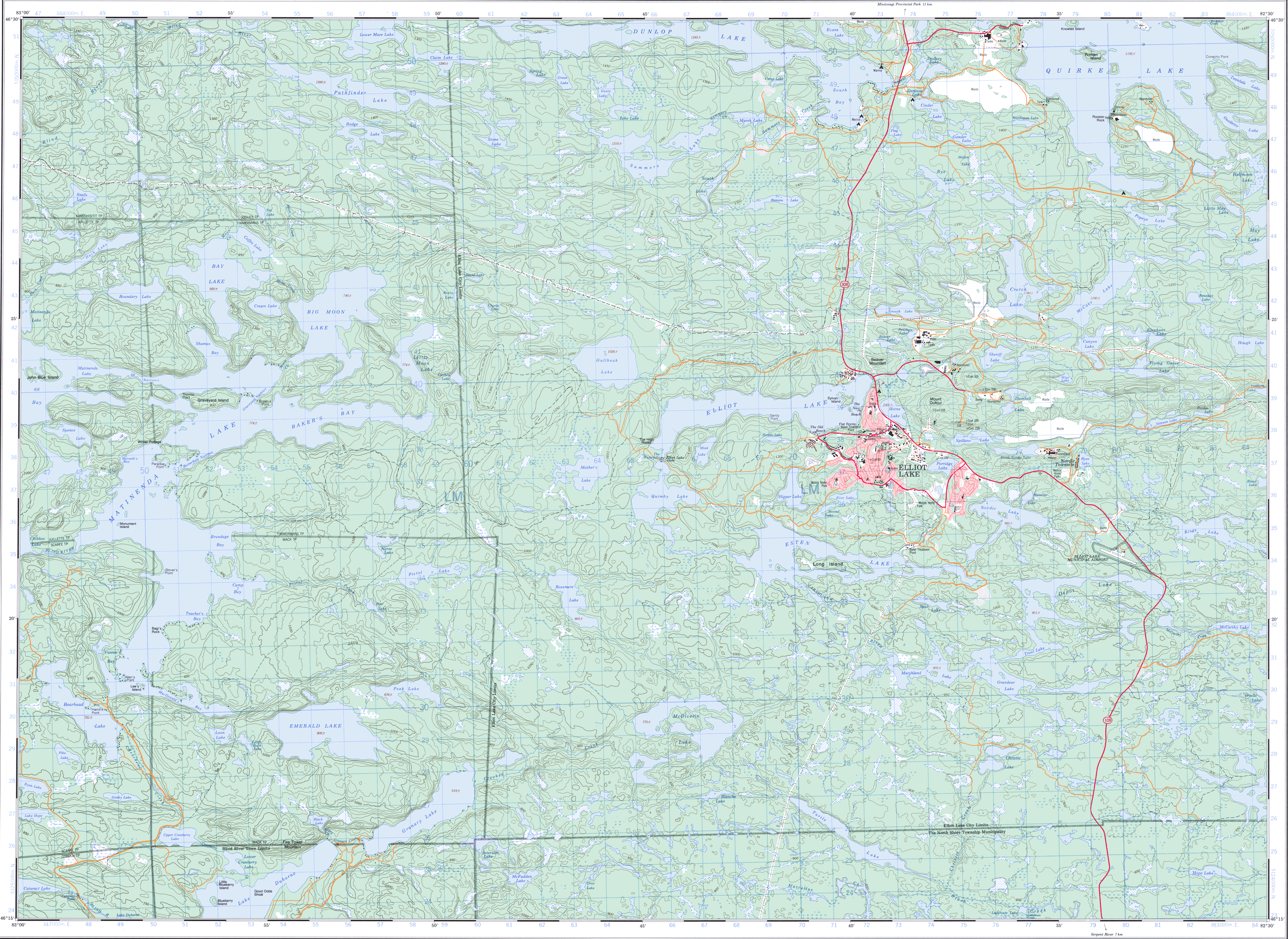


Diagram used to obtain numerical values
approximately mean declination 1985
FOR CENTRE OF MAP
Annex change constant 4.3°

Utiliser le diagramme que pour obtenir les valeurs numériques
DECLINAISON MOYENNE APPROXIMATIVE
AU CENTRE DE LA CARTE EN 1985
Variation annuelle croissante 4.3°

ONE THOUSAND METRE
UNIVERSAL TRANSVERSE MERCATOR GRID
ZONE 17
QUADRILLAGE UNIVERSEL TRANSVERSE DE MERCATOR
DE MILLE METRES

GRID ZONE DESIGNATION
DESIGNATION DE
LA ZONE
DU QUADRILLAGE

100 000 m SQUARE IDENTIFICATION
IDENTIFICATION DU CARRÉ
DE 100 000 m

17 T LM

EXAMPLE OF METHOD USED
TO GIVE A REFERENCE TO NEAREST 100 METRES
EXEMPLE DE LA METHODE EMPLOYEE
POUR FIXER DES REPÈRES À 100 METRES PRES

REFERENCE POINT CHURCH- EGLISE (as shown)
POINT DE REPÈRE (si-dessus)

EASTING: Road number on grid line
immediately to left of point.
ABSCISSE: Numéro de la ligne de la ligne
du quadrillage immédiatement à gauche
du repère.

NORTHING: Read number on grid line
immediately below point.
ORDONNÉE: Lire le chiffre de la ligne
du quadrillage immédiatement en dessous
du repère.

Estimate north of a square from
this line northeast to point.
Estimer le nombre de carrés de la ligne
entre cette ligne et le repère en direction nord.

GRID REFERENCE: 9759B4
REFERENCE DU QUADRILLAGE: 9759B4

Nearest similar grid reference 100 000 metres
La référence similaire la plus près est à 100 000 mètres

PRODUCTION BY THE CANADA CENTRE FOR MAPPING
DEPARTMENT OF ENERGY, MINES AND RESOURCES
INFORMATION CURRENT AS OF 1990. PUBLISHED 1993.

© 1993 HER MAJESTY THE QUEEN IN RIGHT OF CANADA
DEPARTMENT OF ENERGY, MINES AND RESOURCES.

Roads
hard surface revêtement dur
hard surface revêtement dur
loose or stabilized surface, all weather
de gravier, temps sec, toute saison
unclassified road or street
route non classée ou rue
cart track
sentier, percée ou portage
trail, cut line or portage

Routes
revêtement dur
revêtement dur
gravier, agglomère, toute saison
de gravier, temps sec, toute saison
route non classée ou rue
de terre
sentier, percée ou portage

FOR COMPLETE REFERENCE SEE REVERSE SIDE
POUR UNE LISTE COMPLÈTE DES SIGNES, VOIR AU VERSO

ELLIOT LAKE
ALGOMA DISTRICT
ONTARIO

Scale 1:50 000 Échelle

Miles 1 0 1 2 3
Mètres 1000 2000 3000 4000

Information concerning bench marks and horizontal survey monuments can
be obtained from Geomatics Survey Canada Centre for Surveying, Ottawa.

CONVERSION SCALE FOR ELEVATIONS
Mètres 30 30 10 0 100 150 200 250 300 350 400 450 500 550 600 650 700 750 800 850 900 950 1000

ÉCHELLE DE CONVERSION DES ALTITUDES
Mètres 30 30 10 0 100 150 200 250 300 350 400 450 500 550 600 650 700 750 800 850 900 950 1000

CONTOUR INTERVAL 50 FEET
Elevations in Feet above Mean Sea Level
North American Datum 1983
Transverse Mercator Projection

ÉQUIDISTANCE DES COURBES 50 PIEDS
Altitudes en pieds
Système de référence géodésique nord-américain, 1983
Projection Transverse de Mercator

Coordinate Conversion NAD 83 (WGS 84) to NAD 27
Mean values for this map
Geographic: Latitude: subtract 41° 1' 1" Longitude: add 81° 3' 3" Grid: Northing: subtract 222m Easting: subtract 10m

Conversion des coordonnées NAD 83 (WGS 84) à NAD 27
Valeurs moyennes pour cette carte
Géographique: Latitude: soustraire 41° 1' 1" Longitude: ajouter 81° 3' 3" Grille: Northing: soustraire 222m Easting: soustraire 10m

ÉTABLIE PAR LE CENTRE CANADIEN DE CARTOGRAPHIE
MINISTÈRE DE L'ÉNERGIE, DES MINES ET DES RESSOURCES
RENSEIGNEMENTS À JOUR EN 1990. PUBLIÉE EN 1993.

© 1993 SA MAJESTÉ LA REINE DU CHIEF DU CANADA
MINISTÈRE DE L'ÉNERGIE, DES MINES ET DES RESSOURCES.

ELLIOT LAKE
41 J/7
EDITION 3 ÉDITION

Energy, Mines and Resources Canada Énergie, Mines et Ressources Canada