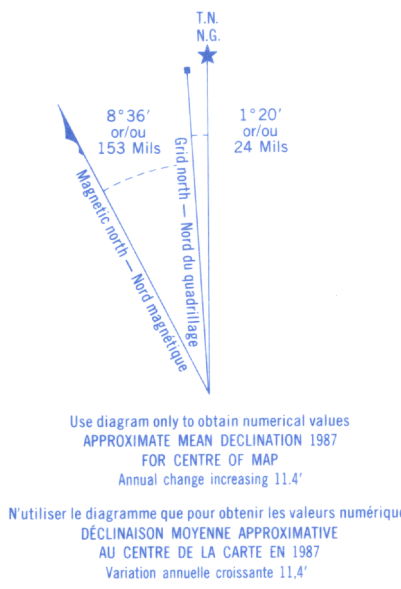
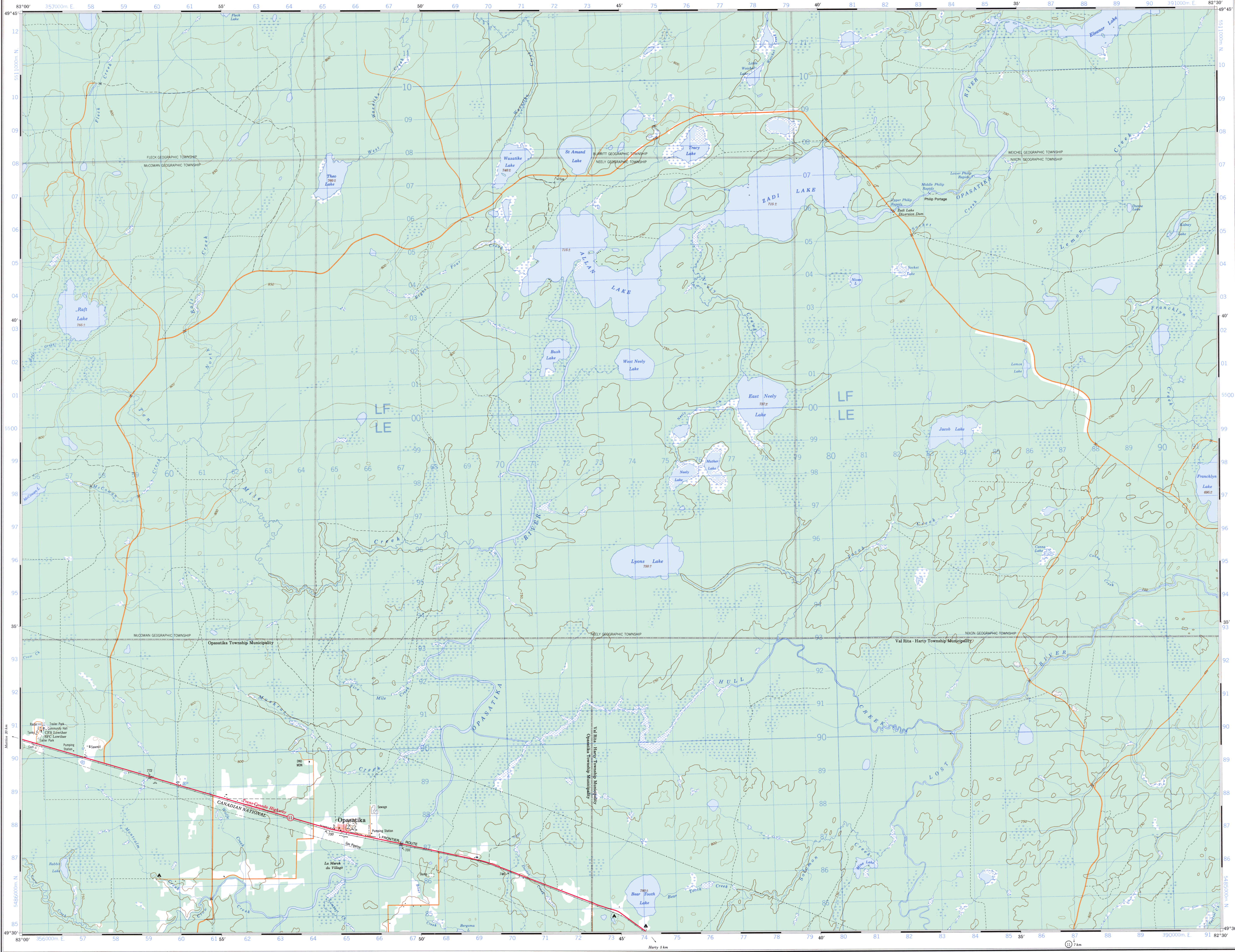


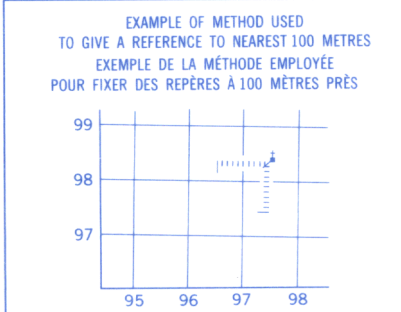
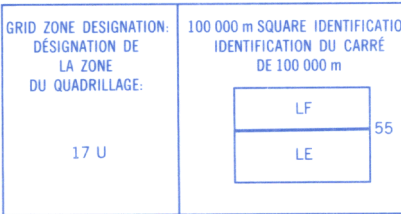
Military users,
refer to this map as:
Référence de cette carte
pour usage militaire

SERIES A 751
MAP 42 G/10
EDITION 3 MCE EDITION

SÉRIE
CARTE
ÉDITION



ONE THOUSAND METRE
UNIVERSAL TRANSVERSE MERCATOR GRID
ZONE 17
QUADRILLAGE UNIVERSEL TRANSVERSE DE MERCATOR
DE MILLE METRES



REFERENCE POINT POINT DE REPÈRE	CHURCH - EGLISE	(see above) (ci-dessus)
EASTING: Read number on grid line immediately to left of point ABSCISSE: Note le chiffre de la ligne du quadrillage immédiatement à gauche du repère	97	
Estimate tenths of a square from this line eastward to point Estimer le nombre de dixièmes de carré entre cette ligne et le repère en direction est:	97.5	
NORTHING: Read number on grid line immediately below point COORDONÉE: Note le chiffre de la ligne du quadrillage immédiatement en dessous du repère	98	
Estimate tenths of a square from this line northward to point Estimer le nombre de dixièmes de carré entre cette ligne et le repère en direction nord:	98.4	
GRID REFERENCE RÉFÉRENCE AU QUADRILLAGE:	975984	
Nearest similar grid reference 100 000 metres Le quadrillage de référence semblable est à 100 000 mètres		