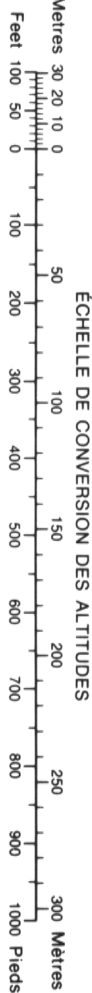


Military users,
refer to this map as:
Référence de cette carte
pour usage militaire:

SERIES A 002 SÉRIE
MAP 43 K/3 CARTE
EDITION 1 MCE ÉDITION



GRID ZONE DESIGNATION DESIGNATION DE LA ZONE DU QUADRILLAGE	100 000 m SQUARE IDENTIFICATION IDENTIFICATION DU CARRÉ DE 100 000 m						
16U	<table><tr><td>ER</td><td>FR</td></tr><tr><td>EO</td><td>FQ</td></tr><tr><td>6</td><td>60</td></tr></table>	ER	FR	EO	FQ	6	60
ER	FR						
EO	FQ						
6	60						

EXAMPLE OF METHOD USED
TO GIVE A REFERENCE TO NEAREST 100 METRES
EXEMPLE DE LA MÉTHODE EMPLOYÉE
POUR FIXER DES REPÈRES À 100 MÈTRES PRÈS

REFERENCE POINT
POINT DE REPÈRE CHURCH - EGLISE (see above)
(ci-dessus)

EASTING: Read number on grid line immediately to left of point.
ABSCISSE: Note le chiffre de la ligne du quadrillage immédiatement à gauche du repère.

Estimate tenths of a square from this line eastward to point.
Estimer le nombre de dixièmes du carré entre cette ligne et le repère en direction est.

NORTHING: Read number on grid line immediately below point.
ORDONNÉE: Note le chiffre de la ligne du quadrillage immédiatement en dessous du repère.

Estimate tenths of a square from this line northward to point.
Estimer le nombre de dixièmes du carré entre cette ligne et le repère en direction nord.

GRID REFERENCE: 975984
RÉFÉRENCE AU QUADRILLAGE: 975984

Nearest similar grid reference 100 000 metres
La prochaine référence similaire est à 100 000 mètres

ONE THOUSAND METRE
UNIVERSAL TRANSVERSE MERCATOR GRID
ZONE 16
QUADRILLAGE DE MILLE MÈTRES
TRANSVERSE UNIVERSEL DE MERCATOR

The 1985 MAGNETIC BEARING is 10°41' (190 mi)
WEST of GRID NORTH
ANNUEL CHANGE INCREASING 5.1°
GRID NORTH is 1°25' (25 mi) EAST of TRUE NORTH
for centre of map.

Le REPERE MAGNÉTIQUE en 1985 est à 10°41' (190 mi) à l'OUEST du GRID NORTH.

VARIATION ANNUELLE CROISSANTE 5.1°

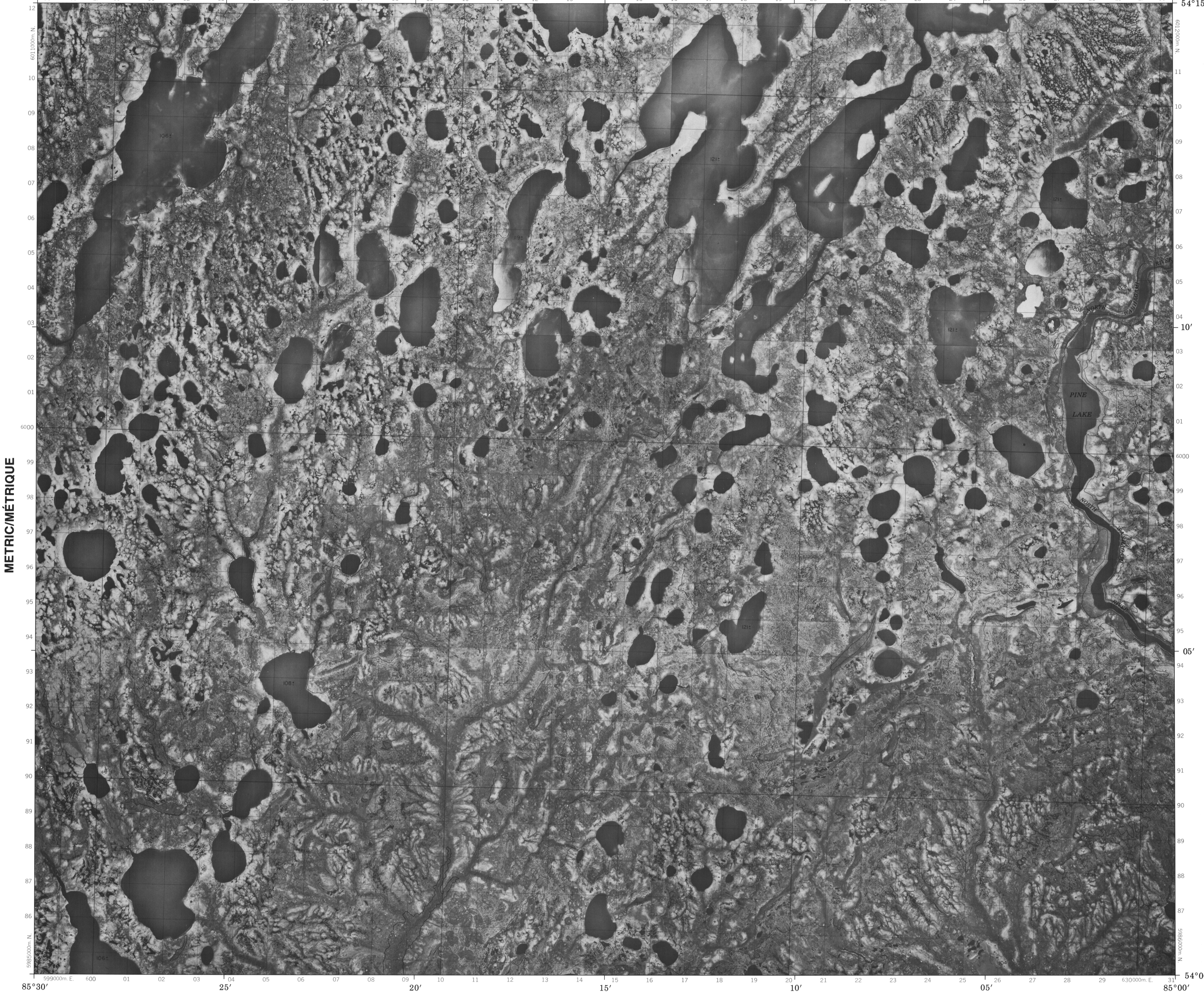
Le GRID NORTH est à 1°25' (25 mi) à l'EST du GRID GÉOGRAPHIQUE au centre de la carte.

PHOTOGRAPHY PHOTOGRAPHIE
COMPILED RESTITUTION

233	A-24470	6/76	238
208	A-24471	6/76	203
124	A-24471	6/76	129

Index to adjoining Maps of the National Topographic System
Tableau d'assemblage du Système national de référence cartographique

43 K/5	43 K/6	43 K/7
43 K/4	43 K/3	43 K/2
43 F/13	43 F/14	43 F/15



PRODUCED BY THE SURVEYS AND MAPPING BRANCH,
DEPARTMENT OF ENERGY, MINES AND RESOURCES,
OTTAWA, PUBLISHED IN 1985.

COPIES MAY BE OBTAINED FROM THE CANADA MAP OFFICE,
DEPARTMENT OF ENERGY, MINES AND RESOURCES, OTTAWA,
OR YOUR NEAREST MAP DEALER.

© 1985, HER MAJESTY THE QUEEN IN RIGHT OF CANADA,
DEPARTMENT OF ENERGY, MINES AND RESOURCES.

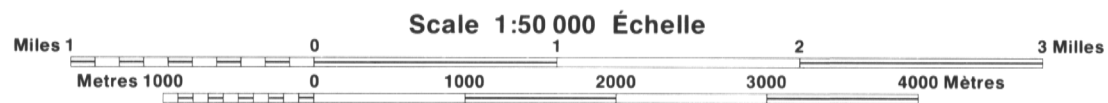
FOLDING MAY DAMAGE THIS PHOTOMAP

ELEVATIONS IN METRES ABOVE MEAN SEA LEVEL
CONTOUR INTERVAL.....10 METRES

NORTH AMERICAN DATUM 1927
TRANSVERSE MERCATOR PROJECTION

INFORMATION CONCERNING BENCH MARKS AND HORI-
ZONTAL SURVEY MONUMENTS CAN BE OBTAINED FROM
GEODETTIC SURVEY, SURVEYS AND MAPPING BRANCH,
OTTAWA.

KENORA DISTRICT (PATRICIA PORTION)
ONTARIO



ALTITUDES EN MÈTRES
ÉQUIDISTANCE DES COURBES...10 MÈTRES

SYSTÈME DE RÉFÉRENCE GÉODÉSIQUE NORD-AMÉRICAIN 1927
PROJECTION TRANSVERSE DE MERCATOR

POUR TOUT RENSEIGNEMENT CONCERNANT LES REPÈRES
ET SOIGNES ALTIMÉTRIQUES, S'ADRESSER AUX LÈVES
GÉODÉSIQUES, DIRECTION DES LÈVES ET DE LA CARTO-
GRAPHIE, OTTAWA.

ÉTABLI PAR LA DIRECTION DES LÈVES ET DE LA CARTO-
GRAPHIE, MINISTÈRE DE L'ÉNERGIE, DES MINES ET DES RES-
SOURCES, OTTAWA, PUBLIÉ EN 1985.

CES CARTES SONT EN VENTE AU BUREAU DES CARTES DU
CANADA, MINISTÈRE DE L'ÉNERGIE, DES MINES ET DES RES-
SOURCES, OTTAWA, OU CHEZ LE VENDOR LE PLUS PRÈS.

© 1985, SA MAJESTÉ LA REINE DU CHEF DU CANADA,
MINISTÈRE DE L'ÉNERGIE, DES MINES ET DES RESSOURCES.

PLIER CETTE PHOTOCARTE PEUT L'ENDOMMAGER