

ROADS AND RELATED FEATURES

- HARD SURFACE, ALL WEATHER
- LOOSE SURFACE
- CART TRACK, WINTER ROAD OR ROAD UNDER CONSTRUCTION
- TRAIL, CUT LINE, PORTAGE
- BUILT-UP AREA
- RAILWAY, SIDING, STATION, STOP
- BRIDGE
- SEAPLANE BASE, ANCHORAGE

LANDMARK FEATURES

- HOUSE, BARN
- CHURCH, SCHOOL
- POST OFFICE
- HISTORICAL SITE
- TOWERS: FIRE, RADIO
- WELL: OIL, GAS
- TANK: OIL, GASOLINE, WATER
- TELEPHONE LINE
- POWER TRANSMISSION LINE
- MINE
- CUTTING, EMBANKMENT
- GRAVEL PIT

BOUNDARIES AND SURVEY CONTROL

- INTERNATIONAL, PROVINCIAL, BOUNDARY MONUMENT
- COUNTY, DISTRICT
- TOWNSHIP, PARISH-SURVEYED
- TOWNSHIP, DLS - SURVEYED, UNSURVEYED

SECTION CORNERS

- MUNICIPALITY
- INDIAN RESERVE, PARK, ETC
- HORIZONTAL SURVEY POINT
- BENCH MARK WITH ELEVATION
- SPOT ELEVATION, PRECISE: LAND, WATER

DRAINAGE AND RELATED FEATURES

- STREAM, SHORELINE: INDEFINITE
- DIRECTION OF FLOW
- LAKE, INTERMITTENT LAKE
- INUNDATED LAND
- MARSH, SWAMP (WOODED)
- DRY RIVER BED WITH CHANNELS
- SAND: ABOVE, IN WATER
- STRING BOG
- TUNDRA: PONDS, POLYGONS
- RAPIDS, FALLS, RAPIDS
- FORESHORE FLATS
- ROCK
- DAM
- WHARF
- DITCH

RELIEF FEATURES

- CONTOURS
- APPROXIMATE CONTOURS
- DEPRESSION CONTOUR
- SPOT ELEVATION, APPROXIMATE: LAND, WATER
- ESKER
- PINGO
- SAND, SAND DUNES
- PALSA BOG
- WOODED AREA
- CLEARED AREA

LEGEND - LÉGENDE

ROUTES ET OUVRAGES CONNEXES

- SURFACE PAVÉE, TOUTES SAISONS
- GRAVIER
- CHEMIN DE TERRE, D'HIVER OU ROUTE EN CONSTRUCTION
- SENTIER, PERCÉE, PORTAGE
- AGGLOMÉRATION
- CHEMIN DE FER, VOIE D'ÉVÈTEMENT, GARE, ARRÊT
- PONT
- HYDROAÉROPORT, MOULAGE

POINTS DE REPÈRE

- MAISON, GRANGE
- ÉGLISE, ÉCOLE
- BUREAU DE POSTE
- LIEU HISTORIQUE
- TOURS: FEU, RADIO
- PUITS: PÉTROLE, GAZ
- RÉSERVOIR: PÉTROLE, ESSENCE, EAU
- LIGNE TÉLÉPHONIQUE
- LIGNE DE TRANSPORT D'ÉNERGIE
- MINE
- DÉBLAI, REMBLAI
- GRAVIER

FRONTIÈRES ET POINTS DE RÉFÉRENCES

- INTERNATIONALE, PROVINCIALE, BORNE FRONTIÈRE
- COMTÉ, DISTRICT
- CANTON, PAROISSE - ARPENTEE
- CANTON, PAROISSE - NON ARPENTEE

COINS DE SECTION

- MUNICIPALITÉ
- RÉSERVE INDIENNE, PARC, ETC
- REPÈRE PLANIMÉTRIQUE
- REPÈRE DE NIVELLEMENT AVEC COTE
- POINT COTÉ, PRÉCIS: SUR TERRE, SUR L'EAU

DRAINAGE ET OUVRAGES CONNEXES

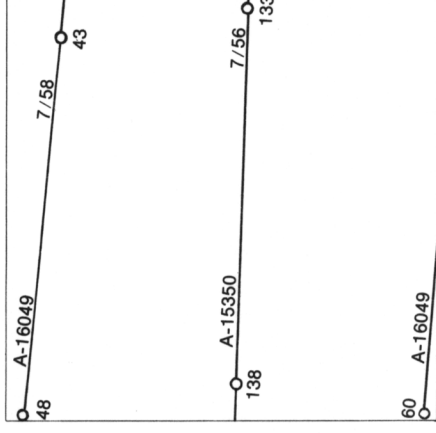
- COURS D'EAU, RIVE, IMPRÉCISE
- DIRECTION DU COURANT
- LAC, LAC INTERMITTENT
- TERRAIN INONDÉ
- MARAIS, MARÉCAGE (BOISÉ)
- LIT DE COURS D'EAU TARI AVEC CHENEAUX
- SABLE: AU DESSUS, DANS L'EAU
- MARÉCAGE EN ENFILADE
- TOUNDRA: ÉTANGS, SOLS POLYGONAUX
- RAPIDES, CHUTES, RAPIDES
- ESTRANS
- ROCHE
- BARRAGE
- QUAI
- FOSSE

RELIEF

- COURBES DE NIVEAU
- COURBES DE NIVEAU APPROXIMATIVES
- COURBE DE CUVETTE
- POINT COTÉ, APPROXIMATIF: SUR TERRE, SUR L'EAU
- ESKER
- PINGO
- SABLE, DUNES
- PALSE
- RÉGION BOISÉE
- RÉGION DÉBOISÉE

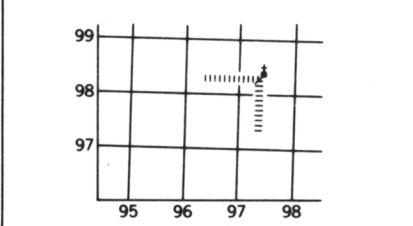
PHOTOGRAPHY PHOTOGRAPHIE

COMPILED RESTITUTION



GRID ZONE DESIGNATION DÉSIGNATION DE LA ZONE DU QUADRILLAGE	100,000 M. SQUARE IDENTIFICATION D'IDENTIFICATION DU CARRÉ DE 100,000 M.
16W	EK

EXAMPLE OF METHOD USED  
TO GIVE A REFERENCE TO NEAREST 100 METRES  
EXEMPLE DE LA MÉTHODE EMPLOYÉE  
POUR FIXER DES REPÈRES À 100 MÈTRES PRÈS



REFERENCE POINT CHURCH — EGLISE (as above) (ci-dessus)

EASTING: Read number on grid line immediately to left of point.

LONGITUDE: EST: Note le chiffre de la ligne du quadrillage immédiatement à gauche du repère.

Estimate tenths of a square from this line eastward to point.

Estimer le nombre de dixièmes du carré entre cette ligne et le repère en direction est:

NORTHING: Read number on grid line immediately below point.

LATITUDE: NORD: Note le chiffre de la ligne du quadrillage immédiatement en-dessous du repère.

Estimate tenths of a square from this line northward to point.

Estimer le nombre de dixièmes du carré entre cette ligne et le repère en direction nord:

GRID REFERENCE SAMPLE EXEMPLE DU QUADRILLAGE 975984

Nearest similar grid reference 100,000 metres (about 63 miles) La prochaine référence similaire est à 100,000 mètres (environ 63 milles)

ONE THOUSAND METRE UNIVERSAL TRANSVERSE MERCATOR GRID ZONE 16

QUADRILLAGE DE MILLE MÈTRES UNIVERSEL TRANSVERSE DE MERCATOR

46 N/12	46 N/11	46 N/10
46 N/5	46 N/6	46 N/7
46 N/4	46 N/3	46 N/2

The 1974 MAGNETIC BEARING is 40°20' (717 mils) WEST of GRID NORTH.

ANNUAL CHANGE DECREASING 24.4'

GRID NORTH is 1°37' (29 mils) EAST of TRUE NORTH for centre of map.

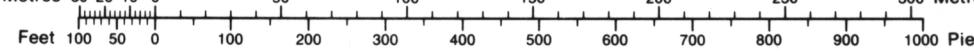
Le REPÈRE MAGNÉTIQUE en 1974 est à 40°20' (717 mils) OUEST du NORD DU QUADRILLAGE.

VARIATION ANNUELLE DÉCROISSANTE 24.4'

NORD DU QUADRILLAGE est 1°37' (29 mils) à l'est du NORD GÉOGRAPHIQUE au centre de la carte.

THE MAGNETIC COMPASS MAY BE ERRATIC IN THIS AREA LA BOUSSOLE S'ERA PEUT-ÊTRE INSTABLE DANS CETTE RÉGION

CONVERSION SCALE FOR ELEVATIONS ÉCHELLE DE CONVERSION DES ÉLEVATIONS



PRODUCED BY SURVEYS AND MAPPING BRANCH, DEPARTMENT OF ENERGY, MINES AND RESOURCES, OTTAWA, 1974.

COPIES MAY BE OBTAINED FROM THE MAP DISTRIBUTION OFFICE, DEPARTMENT OF ENERGY, MINES AND RESOURCES, OTTAWA.

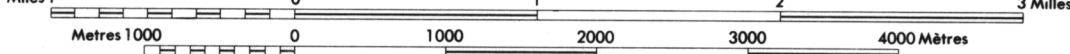
© CANADA COPYRIGHTS RESERVED 1974.

NORTH AMERICAN DATUM 1927 TRANSVERSE MERCATOR PROJECTION

DISTRICT OF FRANKLIN

NORTHWEST TERRITORIES

Scale 1:50,000 Échelle



SYSTÈME DE RÉFÉRENCE GÉODÉSIQUE NORD-AMÉRICAIN 1927 PROJECTION TRANSVERSE DE MERCATOR

ÉTABLI PAR LA DIRECTION DES LÈVES ET DE LA CARTOGRAPHIE, MINISTÈRE DE L'ÉNERGIE, DES MINES ET DES RESSOURCES, OTTAWA, EN 1974.

CES CARTES SONT EN VENTE AU BUREAU DE DISTRIBUTION DES CARTES, MINISTÈRE DE L'ÉNERGIE, DES MINES ET DES RESSOURCES, OTTAWA.

© CANADA 1974. TOUS DROITS RÉSERVÉS

PROVISIONAL PRINT IMPRESSION PROVISOIRE