

Military users:  
refer to this map as:  
Référence de cette carte  
pour usage militaire:

SERIES A 751  
MAP 52 C/11  
EDITION 3 MCE EDITION

Use diagram only to obtain numerical values  
APPROXIMATE MEAN DECLINATION 1984  
FOR CENTRE OF MAP  
Annual change decreasing 7.0"

Utiliser le diagramme que pour obtenir les valeurs numériques  
DECLINATION MOYENNE APPROXIMATIVE  
AU CENTRE DE LA CARTE EN 1984  
Variation annuelle décroissante 7.0"

ONE THOUSAND METRE  
UNIVERSAL TRANSVERSE MERCATOR GRID  
ZONE 15  
QUADRILLAGE UNIVERSEL TRANSVERSE DE MERCATOR  
DE MILLE MÈTRES

GRID ZONE DESIGNATION  
DESIGNATION DE LA ZONE  
15 U

100 000 m SQUARE IDENTIFICATION  
IDENTIFICATION DU CARRÉ  
DE 100 000 m  
VP

EXAMPLE OF METHOD USED  
TO GIVE A REFERENCE TO NEAREST 100 METRES  
EXEMPLE DE LA METHODE EMPLOYEE  
POUR FIER DES REPRES A 100 METRES PRES

REFERENCE POINT  
POINT DE REPÈRE

CHURCH - EGLISE

EASTING: Read number on grid line  
immediately to left of point  
ABSCISSE: Note le chiffre de la ligne  
du quadrillage immédiatement à gauche  
du point

Estimate tenths of a square from  
this line eastward to point  
Estime le nombre de dixièmes du carré  
entre cette ligne et le repère en direction est:

NORTHING: Read number on grid line  
immediately below point  
ORDONNÉE: Note le chiffre de la ligne  
du quadrillage immédiatement en dessous  
du point

Estimate tenths of a square from  
this line northward to point  
Estime le nombre de dixièmes du carré  
entre cette ligne et le repère en direction nord:

GRID REFERENCE  
REFERENCE AU QUADRILLAGE

975984

Nearest similar grid reference 100 000 metres  
La référence similaire la plus près est à 100 000 mètres

48°30' 49°00' 49°30'

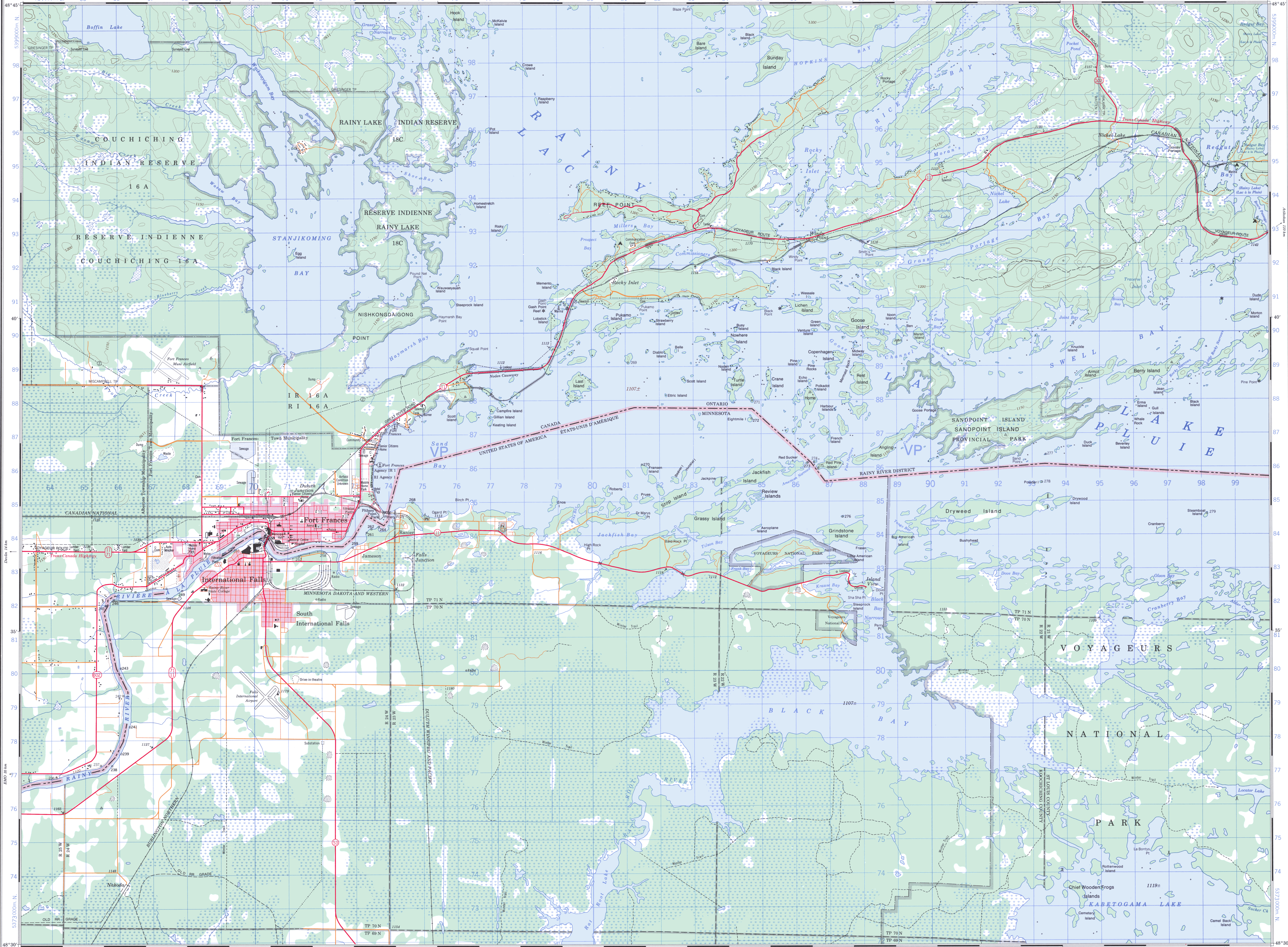
52 C/13 52 C/14 52 C/15

52 C/12 52 C/11 52 C/10

USA E/6A USA E/6A USA E/7

48°15' 48°45' 49°15'

Index to adjoining Maps of the National Topographic System  
Index to adjoining Maps of the National Topographic System



PRODUCED BY THE CANADA CENTRE FOR MAPPING,  
DEPARTMENT OF ENERGY, MINES AND RESOURCES,  
INFORMATION CURRENT AS OF 1992. U.S.A. PORTION  
COPIED IN PART FROM MAPS (1989) SUPPLIED BY THE  
UNITED STATES GEOLOGICAL SURVEY, PUBLISHED 1989.

© 1994, HER MAJESTY THE QUEEN IN RIGHT OF CANADA,  
DEPARTMENT OF ENERGY, MINES AND RESOURCES.

Information concerning bench marks and horizontal survey measurements can  
be obtained from Geomatics Survey, Canada Centre for Mapping.

Pour tout renseignement concernant les repères de nivellement et les bornes géodésiques, prière  
de s'adresser à la Division des levés géodésiques, Centre canadien de levés, Ottawa.

CONVERSION SCALE FOR ELEVATIONS  
Mètres 30 20 10 0 100 200 300 Mètres

ÉCHELLE DE CONVERSION DES ALTITUDES  
Pieds 100 200 300 400 500 600 700 800 900 1000 Pieds

CONTOUR INTERVAL: 50 FEET CANADA ONLY  
(Contours in feet above Mean Sea Level)

North American Datum 1983  
Système de référence géodésique nord-américain, 1983

Projection Transverse de Mercator

ÉQUIDISTANCE DES COURBES DE PROX CANADA SEULEMENT  
Altitudes en pieds

Système de référence géodésique nord-américain, 1983  
Projection Transverse de Mercator

Coordonnées Conversion NAD 83 à NAD 27  
Mean values for this map  
Geographic: Latitude - add 0.7  
Longitude - subtract 0.4  
NAD 83 to NAD 27  
Latitude - add 0.7  
Longitude - subtract 0.4

Conversion des coordonnées NAD 83 à NAD 27 (MGS 84)  
Valeurs moyennes pour cette carte  
Coordonnées géographiques: Latitude - add 0.7  
Longitude - subtract 0.4  
NAD 83 to NAD 27  
Latitude - add 0.7  
Longitude - subtract 0.4

ÉTABLI PAR LE CENTRE CANADIEN DE CARTOGRAPHIE,  
MINISTÈRE DE L'ÉNERGIE, DES MINES ET DES RESSOURCES,  
RENSEIGNEMENTS À JOUR EN 1992. PARTIE AMÉRICAINE  
REPRODUCTION EN PARTIE D'UNES CARTES (1989) FOURNIES  
PAR LE GÉOLOGICAL SURVEY DES ÉTATS-UNIS, PUBLIÉE  
EN 1989.

© 1994, SA MAJESTÉ LA REINE DU CHEF DU CANADA,  
MINISTÈRE DE L'ÉNERGIE, DES MINES ET DES RESSOURCES.