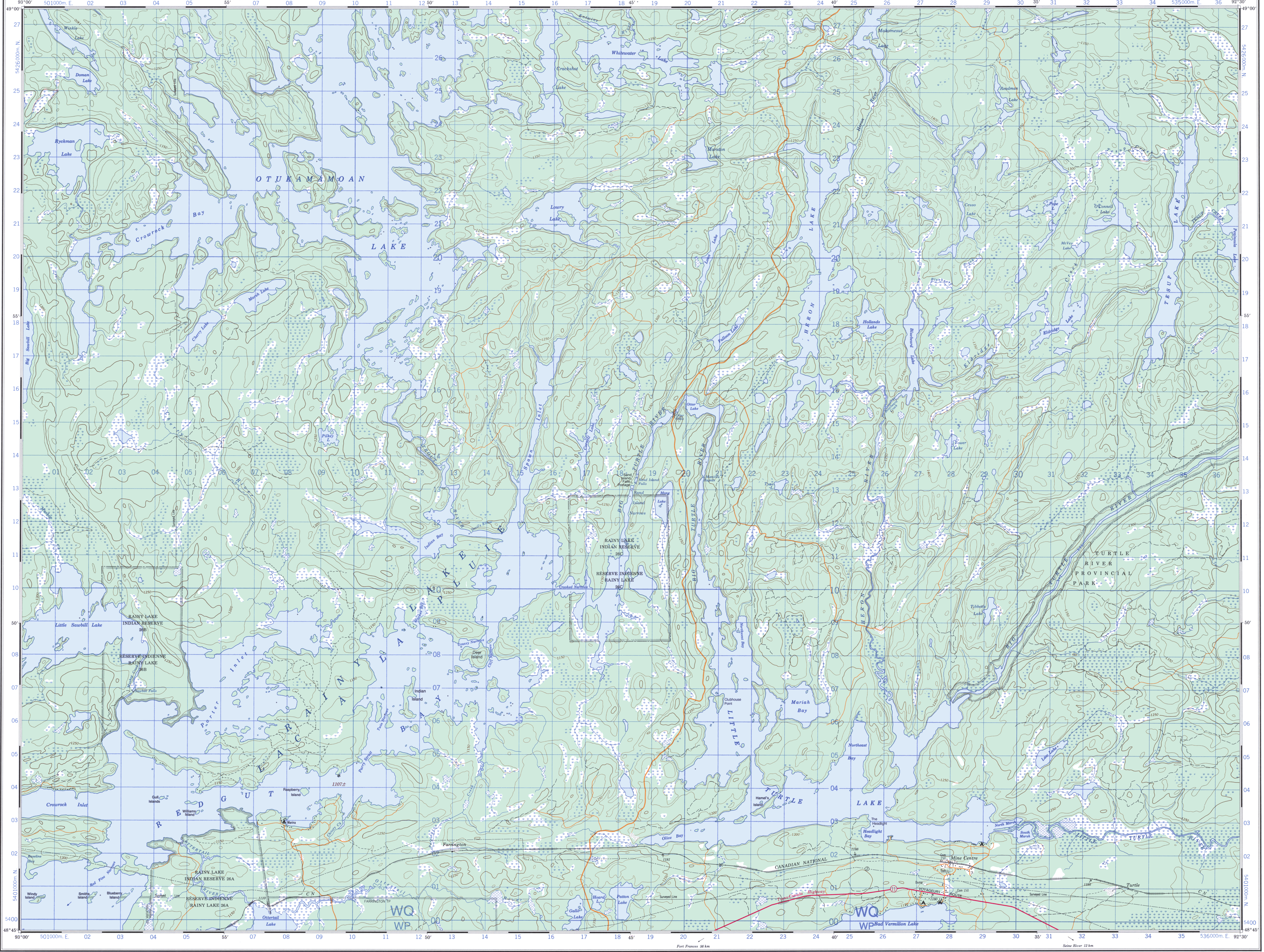


Military users, refer to this map as: **SÉRIE A 751**  
Référence de cette carte pour usage militaire: **MAP 52 C/15**  
EDITION 3 MCE EDITE



PRODUCED BY THE CANADA CENTRE FOR MAPPING,  
DEPARTMENT OF ENERGY, MINES AND RESOURCES.  
INFORMATION CURRENT AS OF 1992. PUBLISHED 1994.  
© 1994. HER MAJESTY THE QUEEN IN RIGHT OF CANADA.  
DEPARTMENT OF ENERGY, MINES AND RESOURCES.

Roads:  
hard surface ..... revêtement dur  
hard surface ..... revêtement dur  
loose or stabilized surface, all weather ..... gravier, aggloméré, toute saison  
loose surface, dry weather ..... de gravier, temps sec  
unclassified road or street ..... route non classée ou rue  
cart track ..... de terre  
trail, cut line or portage ..... sentier, percée ou portage

FOR COMPLETE REFERENCE SEE REVERSE SIDE

Routes:  
revêtement dur ..... revêtement dur  
gravier, aggloméré, toute saison ..... gravier, aggloméré, toute saison  
de gravier, temps sec ..... de gravier, temps sec  
route non classée ou rue ..... route non classée ou rue  
de terre ..... de terre  
sentier, percée ou portage ..... sentier, percée ou portage

POUR UNE LISTE COMPLÈTE DES SIGNES, VOIR AU VERSO

**MINE CENTRE**  
**ONTARIO**

Scale 1:50 000 Échelle

Miles 1 0 1 2 3  
Metres 1000 0 1000 2000 3000 4000

CONTOUR INTERVAL, 50 FEET  
Elevations in Feet above Mean Sea Level  
North American Datum 1983  
Transverse Mercator Projection

Information concerning bench marks and horizontal survey measurements can be obtained from Geomatics Survey, Canada Centre for Surveying, Ottawa.

CONVERSION SCALE FOR ELEVATIONS  
Mètres 30 20 10 0 50 100 150 200 250 300 350 400 450 500 550 600 650 700 750 800 850 900 950 1000  
Feet 100 50 0 50 100 150 200 250 300 350 400 450 500 550 600 650 700 750 800 850 900 950 1000

ÉCHELLE DE CONVERSION DES ALTITUDES  
Altitudes en pieds  
North American Datum 1983  
Projection transverse de Mercator

ÉTABLI PAR LE CENTRE CANADIEN DE CARTOGRAPHIE,  
MINISTÈRE DE L'ÉNERGIE, DES MINES ET DES RESSOURCES.  
RENSEIGNEMENTS À JOUR EN 1992. PUBLIÉE EN 1994.  
© 1994. SA MAJESTÉ LA REINE DU CHEF DU CANADA.  
MINISTÈRE DE L'ÉNERGIE, DES MINES ET DES RESSOURCES.

ÉTABLI PAR LE CENTRE CANADIEN DE CARTOGRAPHIE,  
MINISTÈRE DE L'ÉNERGIE, DES MINES ET DES RESSOURCES.  
RENSEIGNEMENTS À JOUR EN 1992. PUBLIÉE EN 1994.  
© 1994. SA MAJESTÉ LA REINE DU CHEF DU CANADA.  
MINISTÈRE DE L'ÉNERGIE, DES MINES ET DES RESSOURCES.

GRID ZONE DESIGNATION: 15 U  
100 000 m SQUARE IDENTIFICATION: WQ  
DESIGNATION DE LA ZONE: 15 U  
IDENTIFICATION DU CARRÉ DE 100 000 m: WQ

EXAMPLE OF METHOD USED TO GIVE A REFERENCE TO NEAREST 100 METRES  
EXEMPLE DE LA MÉTHODE EMPLOYÉE POUR FIXER DES RÉFÉRENCES À 100 MÈTRES PRÈS

REFERENCE POINT: CHURCH - EGLISE  
POINT DE RÉFÈRE: CHURCH - EGLISE

EASTING: Road number on grid line immediately to left of point  
NORTHING: Road number on grid line immediately below point

ORDONNÉE: Numéro de la ligne de quadrillage immédiatement à gauche du repère  
ORDONNÉE: Numéro de la ligne de quadrillage immédiatement en dessous du repère

Estimate tenth of a square from this line northward to point  
Estimer le nombre de dixièmes du carré entre cette ligne et le repère en direction nord

Estimate tenth of a square from this line westward to point  
Estimer le nombre de dixièmes du carré entre cette ligne et le repère en direction ouest

GRID REFERENCE: 97584  
RÉFÉRENCE AU QUADRILLAGE: 97584

Nearest similar grid reference 100 000 metres  
La référence similaire la plus près est à 100 000 mètres

Coordinate Conversion NAD 83 (NAD 83) to NAD 27  
Conversion des coordonnées NAD 83 (NAD 83) à NAD 27

Geographic: add 0.1°  
Longitude: subtract 0.8°  
Grid: add 215m  
Easting: add 13m

Conversion des coordonnées NAD 83 (NAD 83) à NAD 27  
Valeurs imprimées pour cette carte

Coordonnées géographiques: Latitude: add 0.1°  
Longitude: subtract 0.8°  
Quadrillage: Ordonnée (N): soustraire 215m  
Abscisse (E): add 13m

48° 15' 48° 30' 48° 45' 49° 00' 49° 15' 49° 30' 49° 45' 49° 60' 49° 75' 49° 90'

54° 01' 00" N 54° 02' 00" N 54° 03' 00" N 54° 04' 00" N 54° 05' 00" N 54° 06' 00" N 54° 07' 00" N 54° 08' 00" N 54° 09' 00" N 54° 10' 00" N 54° 11' 00" N 54° 12' 00" N 54° 13' 00" N 54° 14' 00" N 54° 15' 00" N 54° 16' 00" N 54° 17' 00" N 54° 18' 00" N 54° 19' 00" N 54° 20' 00" N 54° 21' 00" N 54° 22' 00" N 54° 23' 00" N 54° 24' 00" N 54° 25' 00" N 54° 26' 00" N 54° 27' 00" N 54° 28' 00" N 54° 29' 00" N 54° 30' 00" N 54° 31' 00" N 54° 32' 00" N 54° 33' 00" N 54° 34' 00" N 54° 35' 00" N 54° 36' 00" N 54° 37' 00" N 54° 38' 00" N 54° 39' 00" N 54° 40' 00" N 54° 41' 00" N 54° 42' 00" N 54° 43' 00" N 54° 44' 00" N 54° 45' 00" N 54° 46' 00" N 54° 47' 00" N 54° 48' 00" N 54° 49' 00" N 54° 50' 00" N 54° 51' 00" N 54° 52' 00" N 54° 53' 00" N 54° 54' 00" N 54° 55' 00" N 54° 56' 00" N 54° 57' 00" N 54° 58' 00" N 54° 59' 00" N 54° 60' 00" N 54° 61' 00" N 54° 62' 00" N 54° 63' 00" N 54° 64' 00" N 54° 65' 00" N 54° 66' 00" N 54° 67' 00" N 54° 68' 00" N 54° 69' 00" N 54° 70' 00" N 54° 71' 00" N 54° 72' 00" N 54° 73' 00" N 54° 74' 00" N 54° 75' 00" N 54° 76' 00" N 54° 77' 00" N 54° 78' 00" N 54° 79' 00" N 54° 80' 00" N 54° 81' 00" N 54° 82' 00" N 54° 83' 00" N 54° 84' 00" N 54° 85' 00" N 54° 86' 00" N 54° 87' 00" N 54° 88' 00" N 54° 89' 00" N 54° 90' 00" N 54° 91' 00" N 54° 92' 00" N 54° 93' 00" N 54° 94' 00" N 54° 95' 00" N 54° 96' 00" N 54° 97' 00" N 54° 98' 00" N 54° 99' 00" N 54° 100' 00" N 54° 101' 00" N 54° 102' 00" N 54° 103' 00" N 54° 104' 00" N 54° 105' 00" N 54° 106' 00" N 54° 107' 00" N 54° 108' 00" N 54° 109' 00" N 54° 110' 00" N 54° 111' 00" N 54° 112' 00" N 54° 113' 00" N 54° 114' 00" N 54° 115' 00" N 54° 116' 00" N 54° 117' 00" N 54° 118' 00" N 54° 119' 00" N 54° 120' 00" N 54° 121' 00" N 54° 122' 00" N 54° 123' 00" N 54° 124' 00" N 54° 125' 00" N 54° 126' 00" N 54° 127' 00" N 54° 128' 00" N 54° 129' 00" N 54° 130' 00" N 54° 131' 00" N 54° 132' 00" N 54° 133' 00" N 54° 134' 00" N 54° 135' 00" N 54° 136' 00" N 54° 137' 00" N 54° 138' 00" N 54° 139' 00" N 54° 140' 00" N 54° 141' 00" N 54° 142' 00" N 54° 143' 00" N 54° 144' 00" N 54° 145' 00" N 54° 146' 00" N 54° 147' 00" N 54° 148' 00" N 54° 149' 00" N 54° 150' 00" N 54° 151' 00" N 54° 152' 00" N 54° 153' 00" N 54° 154' 00" N 54° 155' 00" N 54° 156' 00" N 54° 157' 00" N 54° 158' 00" N 54° 159' 00" N 54° 160' 00" N 54° 161' 00" N 54° 162' 00" N 54° 163' 00" N 54° 164' 00" N 54° 165' 00" N 54° 166' 00" N 54° 167' 00" N 54° 168' 00" N 54° 169' 00" N 54° 170' 00" N 54° 171' 00" N 54° 172' 00" N 54° 173' 00" N 54° 174' 00" N 54° 175' 00" N 54° 176' 00" N 54° 177' 00" N 54° 178' 00" N 54° 179' 00" N 54° 180' 00" N 54° 181' 00" N 54° 182' 00" N 54° 183' 00" N 54° 184' 00" N 54° 185' 00" N 54° 186' 00" N 54° 187' 00" N 54° 188' 00" N 54° 189' 00" N 54° 190' 00" N 54° 191' 00" N 54° 192' 00" N 54° 193' 00" N 54° 194' 00" N 54° 195' 00" N 54° 196' 00" N 54° 197' 00" N 54° 198' 00" N 54° 199' 00" N 54° 200' 00" N 54° 201' 00" N 54° 202' 00" N 54° 203' 00" N 54° 204' 00" N 54° 205' 00" N 54° 206' 00" N 54° 207' 00" N 54° 208' 00" N 54° 209' 00" N 54° 210' 00" N 54° 211' 00" N 54° 212' 00" N 54° 213' 00" N 54° 214' 00" N 54° 215' 00" N 54° 216' 00" N 54° 217' 00" N 54° 218' 00" N 54° 219' 00" N 54° 220' 00" N 54° 221' 00" N 54° 222' 00" N 54° 223' 00" N 54° 224' 00" N 54° 225' 00" N 54° 226' 00" N 54° 227' 00" N 54° 228' 00" N 54° 229' 00" N 54° 230' 00" N 54° 231' 00" N 54° 232' 00" N 54° 233' 00" N 54° 234' 00" N 54° 235' 00" N 54° 236' 00" N 54° 237' 00" N 54° 238' 00" N 54° 239' 00" N 54° 240' 00" N 54° 241' 00" N 54° 242' 00" N 54° 243' 00" N 54° 244' 00" N 54° 245' 00" N 54° 246' 00" N 54° 247' 00" N 54° 248' 00" N 54° 249' 00" N 54° 250' 00" N 54° 251' 00" N 54° 252' 00" N 54° 253' 00" N 54° 254' 00" N 54° 255' 00" N 54° 256' 00" N 54° 257' 00" N 54° 258' 00" N 54° 259' 00" N 54° 260' 00" N 54° 261' 00" N 54° 262' 00" N 54° 263' 00" N 54° 264' 00" N 54° 265' 00" N 54° 266' 00" N 54° 267' 00" N 54° 268' 00" N 54° 269' 00" N 54° 270' 00" N 54° 271' 00" N 54° 272' 00" N 54° 273' 00" N 54° 274' 00" N 54° 275' 00" N 54° 276' 00" N 54° 277' 00" N 54° 278' 00" N 54° 279' 00" N 54° 280' 00" N 54° 281' 00" N 54° 282' 00" N 54° 283' 00" N 54° 284' 00" N 54° 285' 00" N 54° 286' 00" N 54° 287' 00" N 54° 288' 00" N 54° 289' 00" N 54° 290' 00" N 54° 291' 00" N 54° 292' 00" N 54° 293' 00" N 54° 294' 00" N 54° 295' 00" N 54° 296' 00" N 54° 297' 00" N 54° 298' 00" N 54° 299' 00" N 54° 300' 00" N 54° 301' 00" N 54° 302' 00" N 54° 303' 00" N 54° 304' 00" N 54° 305' 00" N 54° 306' 00" N 54° 307' 00" N 54° 308' 00" N 54° 309' 00" N 54° 310' 00" N 54° 311' 00" N 54° 312' 00" N 54° 313' 00" N 54° 314' 00" N 54° 315' 00" N 54° 316' 00" N 54° 317' 00" N 54° 318' 00" N 54° 319' 00" N 54° 320' 00" N 54° 321' 00" N 54° 322' 00" N 54° 323' 00" N 54° 324' 00" N 54° 325' 00" N 54° 326' 00" N 54° 327' 00" N 54° 328' 00" N 54° 329' 00" N 54° 330' 00" N 54° 331' 00" N 54° 332' 00" N 54° 333' 00" N 54° 334' 00" N 54° 335' 00" N 54° 336' 00" N 54° 337' 00" N 54° 338' 00" N 54° 339' 00" N 54° 340' 00" N 54° 341' 00" N 54° 342' 00" N 54° 343' 00" N 54° 344' 00" N 54° 345' 00" N 54° 346' 00" N 54° 347' 00" N 54° 348' 00" N 54° 349' 00" N 54° 350' 00" N 54° 351' 00" N 54° 352' 00" N 54° 353' 00" N 54° 354' 00" N 54° 355' 00" N 54° 356' 00" N 54° 357' 00" N 54° 358' 00" N 54° 359' 00" N 54° 360' 00" N 54° 361' 00" N 54° 362' 00" N 54° 363' 00" N 54° 364' 00" N 54° 365' 00" N 54° 366' 00" N 54° 367' 00" N 54° 368' 00" N 54° 369' 00" N 54° 370' 00" N 54° 371' 00" N 54° 372' 00" N 54° 373' 00" N 54° 374' 00" N 54° 375' 00" N 54° 376' 00" N 54° 377' 00" N 54° 378' 00" N 54° 379' 00" N 54° 380' 00" N 54° 381' 00" N 54° 382' 00" N 54° 383' 00" N 54° 384' 00" N 54° 385' 00" N 54° 386' 00" N 54° 387' 00" N 54° 388' 00" N 54° 389' 00" N 54° 390' 00" N 54° 391' 00" N 54° 392' 00" N 54° 393' 00" N 54° 394' 00" N 54° 395' 00" N 54° 396' 00" N 54° 397' 00" N 54° 398' 00" N 54° 399' 00" N 54° 400' 00" N 54° 401' 00" N 54° 402' 00" N 54° 403' 00" N 54° 404' 00" N 54° 405' 00" N 54° 406' 00" N 54° 407' 00" N 54° 408' 00" N 54° 409' 00" N 54° 410' 00" N 54° 411' 00" N 54° 412' 00" N 54° 413' 00" N 54° 414' 00" N 54° 415' 00" N 54° 416' 00" N 54° 417' 00" N 54° 418' 00" N 54° 419' 00" N 54° 420' 00" N 54° 421' 00" N 54° 422' 00" N 54° 423' 00" N 54° 424' 00" N 54° 425' 00" N 54° 426' 00" N 54° 427' 00" N 54° 428' 00" N 54° 429' 00" N 54° 430' 00" N 54° 431' 00" N 54° 432' 00" N 54° 433' 00" N 54° 434' 00" N 54° 435' 00" N 54° 436' 00" N 54° 437' 00" N 54° 438' 00" N 54° 439' 00" N 54° 440' 00" N 54° 441' 00" N 54° 442' 00" N 54° 443' 00" N 54° 444' 00" N 54° 445' 00" N 54° 446' 00" N 54° 447' 00" N 54° 448' 00" N 54° 449' 00" N 54° 450' 00" N 54° 451' 00" N 54° 452' 00" N 54° 453' 00" N 54° 454' 00" N 54° 455' 00" N 54° 456' 00" N 54° 457' 00" N 54° 458' 00" N 54° 459' 00" N 54° 460' 00" N 54° 461' 00" N 54° 462' 00" N 54° 463' 00" N 54° 464' 00" N 54° 465' 00" N 54° 466' 00" N 54° 467' 00" N 54° 468' 00" N 54° 469' 00" N 54° 470' 00" N 54° 471' 00" N 54° 472' 00" N 54° 473' 00" N 54° 474' 00" N 54° 475' 00" N 54° 476' 00" N 54° 477' 00" N 54° 478' 00" N 54° 479' 00" N 54° 480' 00" N 54° 481' 00" N 54° 482' 00" N 54° 483' 00" N 54° 484' 00" N 54° 485' 00" N 54° 486' 00" N 54° 487' 00" N 54° 488' 00" N 54° 489' 00" N 54° 490' 00" N 54° 491' 00" N 54° 492' 00" N 54° 493' 00" N 54° 494' 00" N 54° 495' 00" N 54° 496' 00" N 54° 497' 00" N 54° 498' 00" N 54° 499' 00" N 54° 500' 00" N 54° 501' 00" N 54° 502' 00" N 54° 503' 00" N 54° 504' 00" N 54° 505' 00" N 54° 506' 00" N 54° 507' 00" N 54° 508' 00" N 54° 509' 00" N 54° 510' 00" N 54° 511' 00" N 54° 512' 00" N 54° 513' 00" N 54° 514' 00" N 54° 515' 00" N 54° 516' 00" N 54° 517' 00" N 54° 518' 00" N 54° 519' 00" N 54° 520' 00" N 54° 521' 00" N 54° 522' 00" N 54° 523' 00" N 54° 524' 00" N 54° 525' 00" N 54° 526' 00" N 54° 527' 00" N 54° 528' 00" N 54° 529' 00" N 54° 530' 00" N 54° 531' 00" N 54° 532' 00" N 54° 533' 00" N 54° 534' 00" N 54° 535' 00" N 54° 536' 00" N 54° 537' 00" N 54° 538' 00" N 54° 539' 00" N 54° 540' 00" N 54° 541' 00" N 54° 542' 00" N 54° 543' 00" N 54° 544' 00" N 54° 545' 00" N 54° 546' 00" N 54° 547' 00" N 54° 548' 00" N 54° 549' 00" N 54° 550' 00" N 54° 551' 00" N 54° 552' 00" N 54° 553' 00" N 54° 554' 00" N 54° 555' 00" N 54° 556' 00" N 54° 557' 00" N 54° 558' 00" N 54° 559' 00" N 54° 560' 00" N 54° 561' 00" N 54° 562' 00" N 54° 563' 00" N 54° 564' 00" N 54° 565' 00" N 54° 566' 00" N 54° 567' 00" N 54° 568' 00" N 54° 569' 00" N 54° 570' 00" N 54° 571' 00" N 54° 572' 00" N 54° 573' 00" N 54° 574' 00" N 54° 575' 00" N 54° 576' 00" N 54° 577' 00" N 54° 578' 00" N 54° 579' 00" N 54° 580' 00" N 54° 581' 00" N 54° 582' 00" N 54° 583' 00" N 54° 584' 00" N 54° 585' 00" N 54° 586' 00" N 54° 587' 00" N 54° 588' 00" N 54° 589' 00" N 54° 590' 00" N 54° 591' 00" N 54° 592' 00" N 54° 593' 00" N 54° 594' 00" N 54° 595' 00" N 54° 596' 00" N 54° 597' 00" N 54° 598' 00" N 54° 599' 00" N 54° 600' 00" N 54° 601' 00" N 54° 602' 00" N 54° 603' 00" N 54° 604' 00" N 54° 605' 00" N 54° 606' 00" N 54° 607' 00" N 54° 608' 00" N 54° 609' 00" N 54° 610' 00" N 54° 611' 00" N 54° 612' 00" N 54° 613' 00" N 54° 614' 00" N 54° 615' 00" N 54° 616' 00" N 54° 617' 00" N 54° 618' 00" N 54° 619' 00" N 54° 620' 00" N 54° 621' 00" N 54° 622' 00" N 54° 623' 00" N 54° 624' 00" N 54° 625' 00" N 54° 626' 00" N 54° 627' 00" N 54° 628' 00" N 54° 629' 00" N 54° 630' 00" N 54° 631' 00" N 54° 632' 00" N 54° 633' 00" N 54° 634' 00" N 54° 635' 00" N 54° 636' 00" N 54° 637' 00" N 54° 638' 00" N 54° 639' 00" N 54° 640' 00" N 54° 641' 00" N 54° 642' 00" N 54° 643' 00" N 54° 644' 00" N 54° 645' 00" N 54° 646' 00" N 54° 647' 00" N 54° 648' 00" N 54° 649' 00" N 54° 650' 00" N 54° 651' 00" N 54° 652' 00" N 54° 653' 00" N 54° 654' 00" N 54° 655' 00" N 54° 656' 00" N 54° 657' 00" N 54° 658' 00" N 54° 659' 00" N 54° 660' 00" N 54° 661' 00" N 54° 662' 00" N 54° 663' 00" N 54° 664' 00" N 54° 665' 00" N 54° 666' 00" N 54° 667' 00" N 54° 668' 00" N 54° 669' 00" N 54° 670' 00" N 54° 671' 00" N 54° 672' 00" N 54° 673' 00" N 54° 674' 00" N 54° 675' 00" N 54° 676' 00" N 54° 677' 00" N 54° 678' 00" N 54° 679' 00" N 54° 680' 00" N 54° 681' 00" N 54° 682' 00" N 54° 683' 00" N 54° 684' 00" N 54° 685' 00" N 54° 686' 00" N 54° 687' 00" N 54° 688' 00" N 54° 689' 00" N 54° 690' 00" N 54° 691' 00" N 54° 692' 00" N 54° 693' 00" N 54° 694' 00" N 54° 695' 00" N 54° 696' 00" N 54° 697' 00" N 54° 698' 00" N 54° 699' 00" N 54° 700' 00" N 54° 701' 00" N 54° 702' 00" N 54° 703' 00" N 54° 704' 00" N 54° 705' 00" N 54° 706' 00" N 54° 707' 00" N 54° 708' 00" N 54° 709' 00" N 54° 710' 00" N 54° 711' 00" N 54° 712' 00" N 54° 713' 00" N 54° 714' 00" N 54° 715' 00" N 54° 716' 00" N 54° 717' 00" N 54° 718' 00" N 54° 719' 00" N 54° 720' 00" N 54° 721' 00" N 54° 722' 00" N 54° 723' 00" N 54° 724' 00" N 54° 725' 00" N 54° 726' 00" N 54° 727' 00" N 54° 728' 00" N 54° 729' 00" N 54°