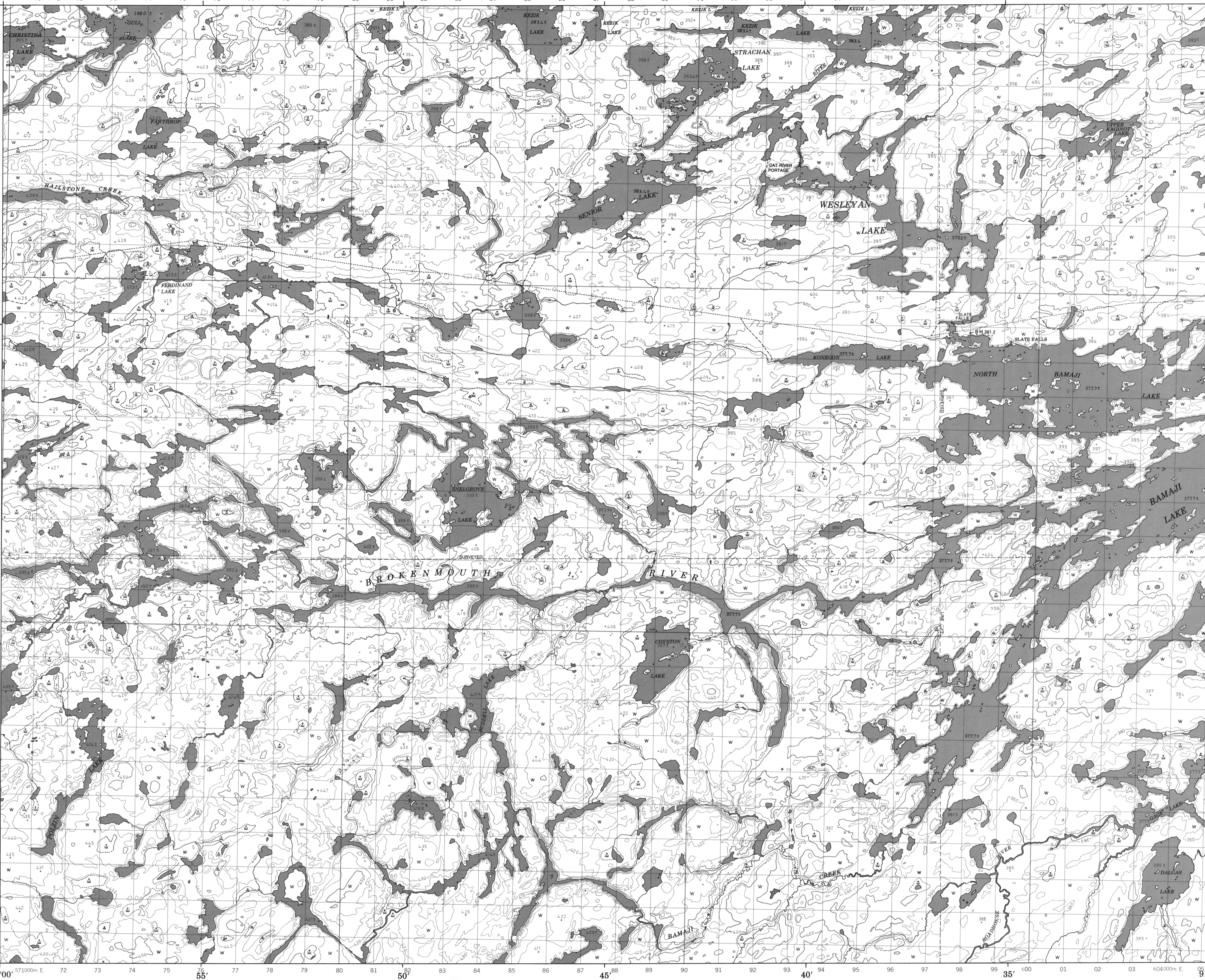


LEGEND - LÉGENDE

- ROAD, HARD SURFACE ..... ROUTE, REVÊTEMENT DUR  
ROAD, LOOSE SURFACE ..... ROUTE, SURFACE DE GRAVIER  
CART TRACK, WINTER ROAD ..... CHEMIN DE TERRE, ROUTE D'HIVER  
TRAIL, CUT LINE, PORTAGE ..... SENTIER, PERCÉE OU PORTAGE  
BUILT-UP AREA ..... AGGLOMÉRATION  
RAILWAY, SIDING, STATION, STOP ..... CHEMIN DE FER, VOIE D'ÉVITEMENT, STATION, ARRÊT  
BRIDGE ..... PONT  
SEAPLANE BASE, SEAPLANE ANCHORAGE ..... BASE D'HYDRAVIONS; ANCRAGE D'HYDRAVIONS  
HOUSE, BARN ..... MAISON; GRANGE  
CHURCH, SCHOOL, POST OFFICE ..... ÉGLISE; ÉCOLE; BUREAU DE POSTE  
TOWER, LANDMARK OBJECT ..... TOUR; VALEUR DE RÉFÈRE  
WELL, OIL, GAS, TANK, WATER ..... Puits; PÉTROLE, GAZ; RÉSERVOIR; EAU  
POWER TRANSMISSION LINE ..... LIGNE DE TRANSPORT D'ÉNERGIE  
MINE, GRAVEL PIT ..... MINE; CARRIÈRE DE GRAVIER  
CUTTING, EMBANKMENT ..... DÉBLAI; REMBLAI  
INTERNATIONAL, PROVINCIAL BOUNDARY ..... FRONTIÈRE INTERNATIONALE; LIMITE PROVINCIALE AVEC NOMBRE  
PROVINCIAL BOUNDARY, UNSURVEYED ..... FRONTIÈRE PROVINCIALE, NON ARPENTÉE  
COUNTY, DISTRICT BOUNDARY ..... LIMITE DE COMTE OU DE DISTRICT  
TOWNSHIP, PARISH BOUNDARY ..... LIMITE DE CANTON, DE PAROISSE  
MUNICIPALITY BOUNDARY ..... LIMITE DE MUNICIPALITÉ  
RESERVE, SANCTUARY, PARK, ETC. BOUNDARY ..... LIMITE DE RÉSERVES, SANCTUAIRES, PARCS, ETC.  
OUTLINED LANDMARK AREA, BOUNDARY APPROXIMATE, ETC. ..... LIMITE DE SURFACE RÉFÈRE, LIMITE APPROXIMATIVE, ETC.  
D.L.S. TOWNSHIP CORNER, SURVEYED, UNSURVEYED ..... COIN DE CANTON (A.T.C.); ARPENTÉ, NON ARPENTÉ  
HORIZONTAL CONTROL POINT ..... POINT DE CONTRÔLE PLANIMÉTRIQUE  
BENCH MARK WITH ELEVATION ..... RÉFÈRE DE NIVELLEMENT AVEC COTE  
SPOT ELEVATION, PRECISE ..... POINT COTÉ, PRÉCIS  
STREAM OR SHORELINE, INDEFINITE ..... COURS D'EAU OU RIVE, IMPRÉCIS  
LAKE, INTERMITTENT LAKE, SHALLOW LAKE ..... LAC; LAC INTERMITTENT; LAC PEU PROFOND  
FLOODED LAND ..... TERRAIN INONDÉ  
MARSH, SWAMP (WOODED), STRING BOG ..... MARAIS; BOISÉ MARÉCAGEUX; FONDRIÈRE À FLAMENTS  
DRY RIVER BED WITH CHANNELS ..... LIT DE RIVIÈRE ASSÉCHÉ AVEC CHENAUX  
RAPIDS, FALLS, RAPIDS ..... RAPIDES; CHUTES, RAPIDES  
FORESHORE PLATS, SAND IN WATER, ROCKS ..... ESTRANS, SABLES SOUS L'EAU; ROCHERS  
TUNDRA LAKES IN TUNDRA; POLYCONS ..... TOUNDRA; LACS EN TOUNDRA; POLYGONES DE TOUNDRA  
PALSA BOG ..... FONDRIÈRE DE PALSE  
DAM, WHARF ..... BARRAGE; QUAI  
ICEFIELD (GLACIER), MORaine ..... CHAMP DE GLACE (GLACIER); MORAINÉ  
PINGO ..... PINGO  
DITCH ..... FOSSÉ  
CONTOURS ..... COURBES DE NIVEAU  
APPROXIMATE CONTOURS ..... COURBES DE NIVEAU APPROXIMATIVES  
DEPRESSION CONTOUR ..... COURBE DE CUVETTE  
CLIFF ..... FAÏSSE  
SPOT ELEVATION, APPROXIMATE, LAND, WATER ..... POINT COTÉ, APPROXIMATIF; SUR TERRE; SUR L'EAU  
ESKER ..... ESKER  
SAND, SAND DUNES, RAISED BEACHES ..... SABLE; DUNES DE SABLE; PLAGES SURÉLEVÉES  
HISTORIC SITE ..... LIEU HISTORIQUE  
WOODED AREA, FOREST, CLEARED AREA ..... SURFACE BOISÉE; FORÊT; ESPACE DÉNUDÉ, CLAIÈRE
- GLOSSARY - GLOSSAIRE  
SURVEYED LINE ..... LIGNE ARPENTÉE
- PHOTOGRAPHY PHOTOGRAPHIE  
COMPILED RESTITUTION  
GRID ZONE DESIGNATION IDENTIFICATION LA ZONE DE QUADRILLAGE  
15 U  
WG XG  
8  
EXAMPLE OF METHOD USED TO GIVE A REFERENCE TO NEAREST 100 METRES EXEMPLE DE LA MÉTHODE EMPLOYÉE POUR FIXER DES RÉFÈRES À 100 MÈTRES PRÈS  
EASTING: Road number on grid line immediately to left of point.  
ABSCISSE: Numéro de la ligne de quadrillage immédiatement à gauche du repère.  
Estimate length of a square from this line eastward to point.  
Estimer le nombre de carrés du caré entre cette ligne et le repère en direction est.  
NORTHING: Road number on grid line immediately below point.  
ORDONNÉE: Numéro de la ligne de quadrillage immédiatement en dessous du repère.  
Estimate length of a square from this line southward to point.  
Estimer le nombre de carrés du caré entre cette ligne et le repère en direction sud.  
GRID REFERENCE: REFERENCE AU QUADRILLAGE.  
Nearest similar grid reference 100 000 metres La prochaine référence similaire est à 100 000 mètres
- ONE THOUSAND METRE  
UNIVERSAL TRANSVERSE MERCATOR GRID  
ZONE 15  
QUADRILLAGE UNIVERSAL TRANSVERSE DE MERCATOR  
DE MILLE MÈTRES  
52 N/8 52-O/5 52-O/6  
52 N/1 52-O/4 52-O/3  
52 K/16 52 J/13 52 J/14  
The 1986 MAGNETIC BEARING is 0°28' (8 mils) WEST OF GRID NORTH.  
ANNUAL CHANGE DECREASING 14.1'  
GRID NORTH is 0°58' (17 mils) EAST OF TRUE NORTH for centre of map.  
The 1986 MAGNETIC BEARING is 0°28' (8 mils) A TOWARD THE NORTH OF QUADRILLAGE.  
ANNUAL CHANGE DECREASING 14.1'  
GRID NORTH is 0°58' (17 mils) EAST OF TRUE NORTH for centre of the map.  
INSPECTION OF THIS MAP USING 1986 SATELLITE IMAGES REVEALED NO CHANGES IN MAJOR HYDROGRAPHIC OR CONSTRUCTED FEATURES.  
UNE VÉRIFICATION DE CETTE CARTE AU MOYEN D'IMAGES SATELLITE DE 1986 N'A MONTRÉ AUCUN CHANGEMENT EN CE QUI CONCERNE LES ÉLÉMENTS HYDROGRAPHIQUES OU LES ÉLÉMENTS RAAPORTS (CONSTRUCTIONS) D'IMPORTANCE.
- CONVERSION SCALE FOR ELEVATIONS  
ÉCHELLE DE CONVERSION DES ALTITUDES  
Metres 30 20 10 0 50 100 150 200 250 300 Mètres  
Feet 100 50 0 100 200 300 400 500 600 700 800 900 1000 Pieds



PRODUCED BY THE SURVEYS AND MAPPING BRANCH,  
DEPARTMENT OF ENERGY, MINES AND RESOURCES,  
OTTAWA, PUBLISHED IN 1986.  
THIS MAP WAS COMPILED WITH SATELLITE IMAGERY  
OBTAINED IN 1983 AND FOUND TO BE UP-TO-DATE IN  
ALL MAJOR FEATURES.  
COPIES MAY BE OBTAINED FROM THE CANADA MAP OFFICE,  
DEPARTMENT OF ENERGY, MINES AND RESOURCES, OTTAWA,  
OR YOUR NEAREST MAP DEALER.  
© 1986, HER MAJESTY THE QUEEN IN RIGHT OF CANADA,  
DEPARTMENT OF ENERGY, MINES AND RESOURCES.

ELEVATIONS IN METRES ABOVE MEAN SEA LEVEL  
CONTOUR INTERVAL ..... 10 METRES  
NORTH AMERICAN DATUM 1987  
TRANSVERSE MERCATOR PROJECTION  
INFORMATION CONCERNING BENCH MARKS AND HORIZONTAL SURVEY MONUMENTS CAN BE OBTAINED FROM  
GEOGRAPHIC SURVEY, SURVEYS AND MAPPING BRANCH,  
OTTAWA.

WESLEYAN LAKE  
KENORA DISTRICT (PATRICIA PORTION)  
ONTARIO

Scale 1:50 000 Échelle  
Miles 1 0 1000 2000 3000 4000 Mètres

ALTITUDES EN MÈTRES  
ÉQUIDISTANCE DES COURBES ..... 10 MÈTRES  
SYSTÈME DE RÉFÉRENCE GÉODÉSIQUE NORD-AMÉRICAIN 1987  
PROJECTION TRANSVERSE DE MERCATOR  
POUR TOUT RENSEIGNEMENT CONCERNANT LES RÉPÈRES  
ET BORNES ALTIMÉTRIQUES, S'ADRESSER AUX LÈVES  
GÉODÉSIQUES, DIRECTION DES LÈVES ET DE LA CARTO-  
GRAPHIE, OTTAWA.

ÉTABLI PAR LA DIRECTION DES LÈVES ET DE LA CARTOGRAPHIE,  
MINISTÈRE DE L'ÉNERGIE, DES MINES ET DES RESSOURCES,  
OTTAWA, PUBLIÉE EN 1986.  
ON A COMPARÉ CETTE CARTE AUX IMAGES PRISES PAR  
SATELLITE EN 1983 NOUS AYONS CONSTATÉ QUE TOUTES  
SES CARACTÉRISTIQUES PRINCIPALES ÉTAIENT À  
JOUR.  
CES CARTES SONT EN VENTE AU BUREAU DES CARTES DU  
CANADA, MINISTÈRE DE L'ÉNERGIE, DES MINES ET DES RESSOURCES,  
OTTAWA, OU CHEZ LE VENDOR LE PLUS PRÈS.  
© 1986, SA MAJESTÉ LA REINE DU CHEF DU CANADA,  
MINISTÈRE DE L'ÉNERGIE, DES MINES ET DES RESSOURCES.