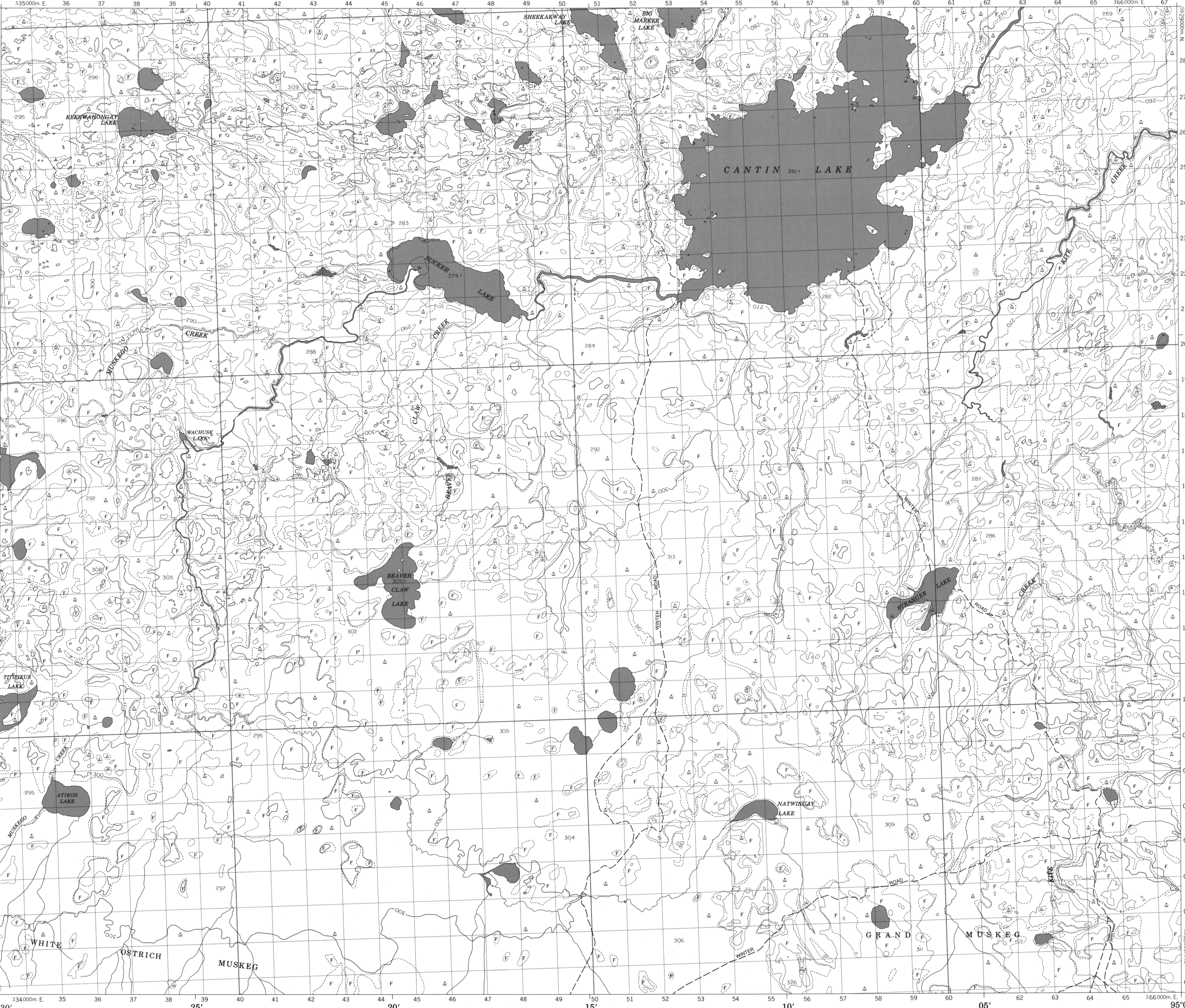


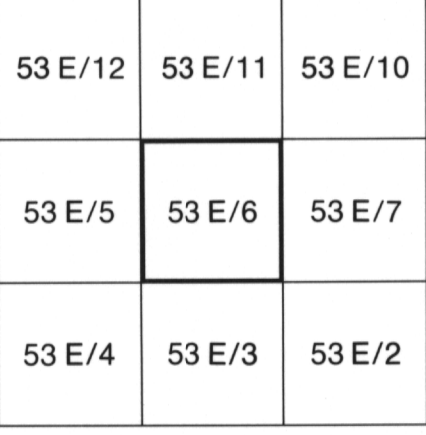
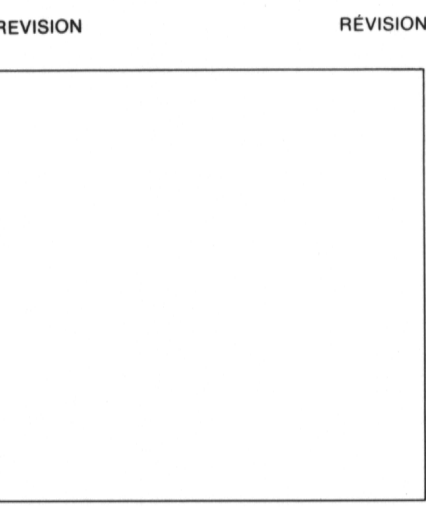
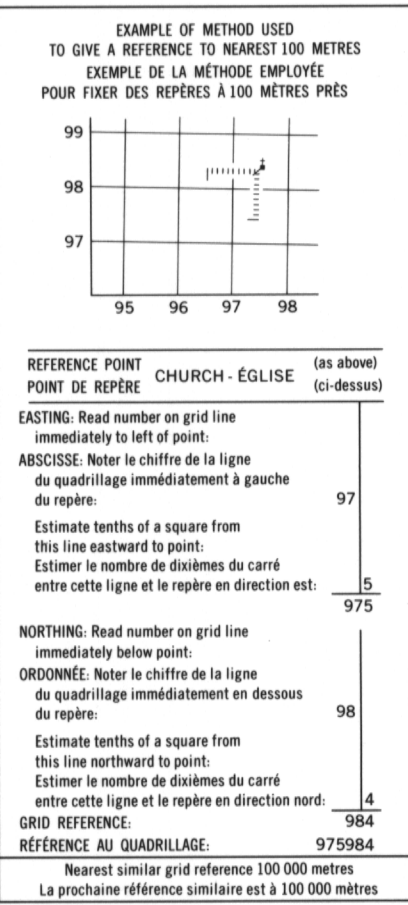
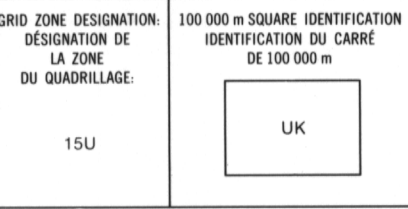
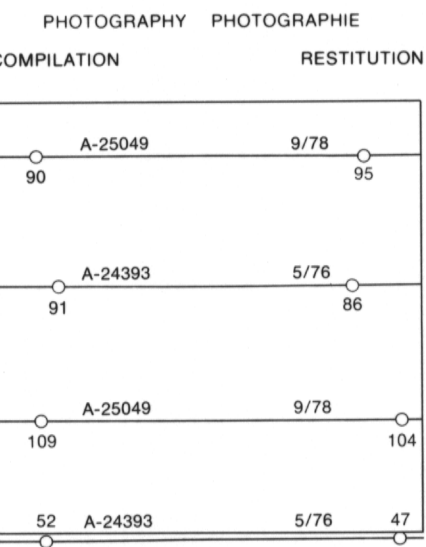
METRIC/MÉTRIQUE

METRIC/MÉTRIQUE



LEGEND - LÉGENDE

ROAD, HARD SURFACE, ALL WEATHER		ROUTE, SURFACE DURCIE, TOUTES SAISONS
ROAD, LOOSE SURFACE		ROUTE, SURFACE DE GRAVIER
CART TRACK, WINTER ROAD		CHEMIN DE CHARROI, ROUTE D'HIVER
TRAIL, CUT LINE, PORTAGE		SENTIER, PERÇEE OU PORTAGE
BUILT-UP AREA		AGGLOMERATION
RAILWAY: SOUND, STATION, STOP		CHEMIN DE FER: VOIE D'ÉVÈTEMENT: STATION: ARRÊT
BRIDGE		PONT
SEAPLANE BASE, SEAPLANE ANCHORAGE		BASE D'HYDRAVIONS: ANCRAGE D'HYDRAVIONS
HOUSE, BARN		MAISON: GRANGE
CHURCH: SCHOOL, POST OFFICE		ÉGLISE: ÉCOLE: BUREAU DE POSTE
TOWER, FIRE, COMMUNICATION		TOUR: FEU, COMMUNICATION
WELL, OIL, GAS, TANK, WATER		PUITS: PÉTROLE, GAZ: RÉSERVOIR: EAU
POWER TRANSMISSION LINE		LIGNE DE TRANSPORT D'ÉNERGIE
MINE, GRAVEL PIT		MINE: CARRIÈRE DE GRAVIER
CUTTING, EMBANKMENT		DEBLAI: REMBLAI
INTERNATIONAL, PROVINCIAL, BOUNDARY WITH MONUMENT		FRONTIÈRE INTERNATIONALE, LIMITE PROVINCIALE AVEC BORNE
PROVINCIAL BOUNDARY, UNSURVEYED		FRONTIÈRE PROVINCIALE, NON APPRÊTÉ
COUNTY, DISTRICT BOUNDARY		LIMITE DE COMTE OU DE DISTRICT
TOWNSHIP, PARISH BOUNDARY		LIMITE DE CANTON, DE PAROISSE
MUNICIPALITY BOUNDARY		LIMITE DE MUNICIPALITÉ
RESERVE, SANCTUARY, PARK, ETC. BOUNDARY		LIMITE DE RÉSERVE, SANCTUAIRES, PARCS, ETC.
OUTLINED LANDMARK AREA BOUNDARY APPROXIMATE, ETC.		LIMITE DE SURFACE REPERE, LIMITE APPROXIMATIVE, ETC.
D.L.S. TOWNSHIP CORNER: SURVEYED, UNSURVEYED		COIN DE CANTON (A.T.C.): APPRÊTÉ, NON APPRÊTÉ
D.L.S. SECTION CORNERS		COINS DE SECTION (A.T.C.)
HORIZONTAL CONTROL POINT		POINT DE CONTRÔLE PLANIMÉTRIQUE
BENCH MARK WITH ELEVATION		REPERE DE NIVELLEMENT AVEC COTE
SPOT ELEVATION, PRECISE		POINT COTÉ, PRÉCIS
STREAM OR SHORELINE, INDEFINITE		COURS D'EAU OU RIVE: IMPRÉCIS
LAKE, INTERMITTENT LAKES		LAC, LACS INTERMITTENTS
FLOODED LAND		TERRAIN INONDÉ
MARSH: SWAMP (WOODED); STRING BOG		MARAIS: BOISE MARCÉQUEUX; FONDRIÈRE À FILAMENTS
DRY RIVER BED WITH CHANNELS		LIT DE RIVIÈRE ASSÈCHÉ AVEC CHENAUX
RAPIDS, FALLS, RAPIDS		RAPIDES; CHUTES; RAPIDES
FORESHORE FLATS, SAND IN WATER, ROCKS		ESTRANS; SABLE SOUS L'EAU; ROCHES
TUNDRA, LAKES IN TUNDRA, POLYGONS		TOUNDRA; LACS EN TUNDRA; POLYÈMES DE TOUNDRA
PALSA BOG, RAISED BEACHES		FONDRIÈRE DE PALSE; PLAGES SURÉLEVÉES
DAM: WHARF		BARRAGE; QUAI
ICEFIELD (GLACIER); MORaine		CHAMP DE GLACE (GLACIER); MORaine
PINGO		PINGO
DITCH		FOSSÉ
CONTOURS		COURBES DE NIVEAU
APPROXIMATE CONTOURS		COURBES DE NIVEAU APPROXIMATIVES
DEPRESSION CONTOUR		COURBE DE COVETTE
CLIFF		FALaise
SPOT ELEVATION, APPROXIMATE, LAND, WATER		POINT COTÉ, APPROXIMATIF: SUR TERRE, SUR L'EAU
ESKER		ESKER
SAND, SAND DUNES		SABLE, DUNES DE SABLE
HISTORIC SITE		LIEU HISTORIQUE
WOODED AREA, FOREST, CLEARED AREA		SURFACE BOISÉE, FORÊT; ESPACE DÉNUDÉE, CLARIÈRE



ONE THOUSAND METRE  
UNIVERSAL TRANSVERSE MERCATOR GRID  
ZONE 15  
QUADRILLAGE DE MILLE MÈTRES  
TRANSVERSE UNIVERSEL DE MERCATOR

The 1983 MAGNETIC BEARING is 9°44' (102 miles)  
EST OF GRID NORTH  
ANNUAL CHANGE DECREASING 12.7'  
GRID NORTH is 1°48' (32 miles) WEST OF TRUE NORTH  
for centre of map.

La REPERE MAGNÉTIQUE en 1983 est à 9°44' (102 miles)  
À L'EST DU NORD DU QUADRILLAGE  
VARIATION ANNUELLE DÉCROISSANTE 12.7'  
NORD DU QUADRILLAGE est à 1°48' (32 miles) À L'OUEST DU  
NORD GÉOGRAPHIQUE au centre de la carte.

INSPECTION OF THIS MAP USING 1985 SATELLITE IMAGERY  
REVEALED NO CHANGES IN MAJOR HYDROGRAPHIC OR OTHER  
FEATURES.

UNE VÉRIFICATION DE CETTE CARTE AU MOYEN D'IMAGES  
SATELLITES DE 1985 N'A MONTRÉ AUCUN CHANGEMENT EN  
CE QUI CONCERNE LES ÉLÉMENTS HYDROGRAPHIQUES OU  
LES ÉLÉMENTS RAPPORTÉS (CONSTRUCTIONS) D'IMPORTANCE.

PRODUCED BY THE SURVEYS AND MAPPING BRANCH,  
DEPARTMENT OF ENERGY, MINES AND RESOURCES,  
OTTAWA. PUBLISHED IN 1983.

COPIES MAY BE OBTAINED FROM THE CANADA MAP OFFICE,  
DEPARTMENT OF ENERGY, MINES AND RESOURCES, OTTAWA,  
OR YOUR NEAREST MAP DEALER.

© 1983 HER MAJESTY THE QUEEN IN RIGHT OF CANADA,  
DEPARTMENT OF ENERGY, MINES AND RESOURCES.

ELEVATIONS IN METRES ABOVE MEAN SEA LEVEL  
CONTOUR INTERVAL..... 10 METRES

NORTH AMERICAN DATUM 1983  
TRANSVERSE MERCATOR PROJECTION

CANTIN LAKE  
MANITOBA  
EAST OF PRINCIPAL MERIDIAN—EST DU MÉRIDIEN PRINCIPAL

Scale 1:50 000 Échelle

Miles 1 0 1 2 3  
Metres 1000 0 1000 2000 3000 4000  
Yards 1000 0 1000 2000 3000 4000

ALTITUDES EN MÈTRES  
ÉQUIDISTANCE DES COURBES..... 10 MÈTRES

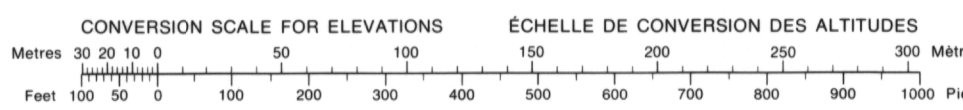
SYSTÈME DE RÉFÉRENCE GÉODÉSIQUE NORD-AMÉRICAIN 1983  
PROJECTION TRANSVERSE DE MERCATOR

POUR TOUT RENSEIGNEMENT CONCERNANT LES REPÈRES  
ET LES BORNES ALTIMÉTRIQUES, S'ADRESSER AUX  
GÉODÉSISTES, DIRECTION DES LÈVES ET DE LA CARTO-  
GRAPHIE, OTTAWA.

ÉTABLI PAR LA DIRECTION DES LÈVES ET DE LA CARTO-  
GRAPHIE, MINISTÈRE DE L'ÉNERGIE, DES MINES ET DES RE-  
SSOURCES, OTTAWA.

LES CARTES SONT EN VENTE AU BUREAU DES CARTES DU  
CANADA, MINISTÈRE DE L'ÉNERGIE, DES MINES ET DES RE-  
SSOURCES, OTTAWA OU CHEZ LE VENDOR LE PLUS PRÈS.

© 1983 SA MAJESTÉ LA REINE DU CHEF DU CANADA,  
MINISTÈRE DE L'ÉNERGIE, DES MINES ET DES RESSOURCES.



CANTIN LAKE  
53 E/6  
EDITION 1