

PRODUCED BY THE SURVEYS AND MAPPING BRANCH,
DEPARTMENT OF ENERGY, MINES AND RESOURCES,
OTTAWA. PUBLISHED IN 1986.

© 1986. HER MAJESTY THE QUEEN IN RIGHT OF CANADA
DEPARTMENT OF ENERGY, MINES AND RESOURCES.

ELEVATIONS IN METRES ABOVE MEAN SEA LEVEL
CONTOUR INTERVAL.....10 METRES
NORTH AMERICAN DATUM 1927
TRANSVERSE MERCATOR PROJECTION

INFORMATION CONCERNING BENCH MARKS AND HORIZONTAL SURVEY MONUMENTS CAN BE OBTAINED FROM GEODETIC SURVEY, SURVEYS AND MAPPING BRANCH OTTAWA.

STUPART LAKE
MANITOBA

Scale 1:50 000 Échelle

The scale bar is divided into two rows. The top row is labeled 'Miles' and has markings for 1, 0, 1, 2, and 3. The bottom row is labeled 'Metres' and has markings for 1000, 0, 1000, 2000, 3000, and 4000. The bar is divided into segments corresponding to these markings.

ALTITUDES EN MÈTRES
ÉQUIDISTANCE DES COURBES...10 MÈTRES
SYSTÈME DE RÉFÉRENCE GÉODÉSIQUE NORD-AMÉRICAIN 192
PROJECTION TRANSVERSE DE MERCATOR

POUR TOUT RENSEIGNEMENT CONCERNANT LES REPÈRES
ET BORNES ALTIMÉTRIQUES, S'ADRESSER AUX LEVÉS
GÉODÉSIQUES, DIRECTION DES LEVÉS ET DE LA CARTO-
GRAPHIE, OTTAWA.

ÉTABLIE PAR LA DIRECTION DES LEVÉS ET DE LA CARTOGRAPHIE
MINISTÈRE DE L'ÉNERGIE, DES MINES ET DES RESSOURCES
OTTAWA, PUBLIÉE EN 1988.

© 1986, SA MAJESTÉ LA REINE DU CHEF DU CANADA,
MINISTÈRE DE L'ÉNERGIE, DES MINES ET DES RESSOURCES

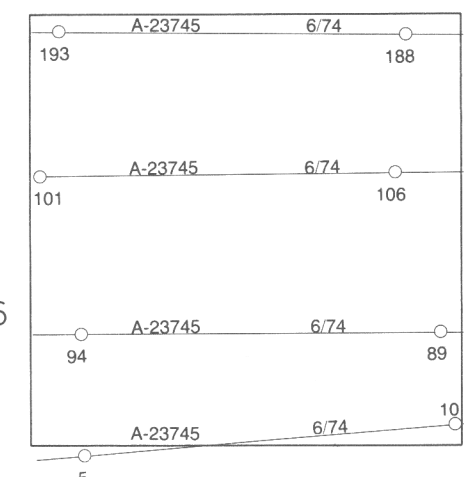
LEGEND - LÉGENDE

ROAD, HARD SURFACE		ROUTE, REVÊTEMENT DUR
ROAD, LOOSE SURFACE		ROUTE, SURFACE DE GRAVIER
CART TRACK, WINTER ROAD		CHÉMIN DE TERRE, ROUTE D'HIVER
TRAIL, CUT LINE, PORTAGE		SENTIER, PERCÉE OU PORTAGE
BUILT-UP AREA		AGGLOMÉRATION
RAILWAY: STOP; STATION; STOP BRIDGE		CHÉMIN DE FER: VOIE D'ÉVÈTEMENT; STATION; ARRÊT
SEAPLANE BASE; SEAPLANE ANCHORAGE		BASE D'HYDRAVIONS; ANCRAGE D'HYDRAVIONS
HOUSE; BARN		MAISON; GRANGE
CHURCH; SCHOOL; POST OFFICE		ÉGLISE; ÉCOLE; BUREAU DE POSTE
TOWER; LANDMARK OBJECT		TOUR; VALEUR DE RÉFÈRE
WELL; OIL, GAS, TANK; WATER		PUTS; PÉTROLE; GAZ; RÉSERVOIR; EAUX
POWER TRANSMISSION LINE		LIÈNE DE TRANSPORT D'ÉNERGIE
MINE; GRAVEL PIT		MINE; CARRIÈRE DE GRAVIER
CUTTING, EMBANKMENT		TRANCHÉE; REMBLAIS
INTERNATIONAL, PROVINCIAL BOUNDARY WITH MONUMENT AND NUMBER		FRONTIÈRE INTERNATIONALE, LIMITE PROVINCIALE AVEC BORNE ET NUMÉRO
PROVINCIAL BOUNDARY, UNSURVEYED		FRONTIÈRE PROVINCIALE, NON ARPENTÉE
COUNTY, DISTRICT BOUNDARY		LIMITE DE COMITÉ OU DE DISTRICT
TOWNSHIP, PARISH BOUNDARY		LIMITE DE CANTON, DE PAROISSE
MUNICIPALITY BOUNDARY		LIMITE DE MUNICIPALITÉ
RESERVE, SANCTUARY, PARK, ETC. BOUNDARY		LIMITE DE RÉSERVES, SANCTUAIRES, PARCS, ETC.
OUTLINED LANDMARK AREA		LIMITE DE SURFACE RÉFÈRE
BOUNDARY, APPROXIMATE, ETC.		LIMITE APPROXIMATIVE, ETC.
D.L.S. TOWNSHIP CORNER: SURVEYED; UNSURVEYED		CORN DE CANTON (A.T.C.) ARPENTÉ; NON ARPENTÉ
D.L.S. SECTION CORNERS		COINS DE SECTION (A.T.C.)
HORIZONTAL CONTROL POINT		POINT DE CONTRÔLE PLANIMÉTRIQUE
BENCH MARK WITH ELEVATION		RÉPÈRE DE NIVELLEMENT AVEC COTE
SPLIT ELEVATION, PRECISE		POINT COTE, COTÉ
STREAM OR SHORELINE; INTERFERENCE		COURS D'EAU OU RIVE; IMPEDANCE
LAKE; INTERMITTENT LAKE; SHALLOW LAKE		LAC; LAC INTERMITTENT; LAC PÉLÉO
FLOODED LAND		TERRAIN INONDÉ
MARSH; SWAMP (WOODED);		MARAIS; BOISÉ MARÉCAGEUX
STRONG CURRENT; FLOODING		FORTUON; FLOUDELLEMENT
DRY RIVER BED WITH CHANNELS		LIT DE RIVIÈRE ASSÈCHÉ AVEC CHENAUX
RAPIDS; FALLS; RAPIDS		RAPIDES; CHUTES; RAPIDS
FORESHORE FLATS, SAND IN TOWNS, ROCKS		ESTRANS, SABLE SOUS L'EAU; ROCHERS
TUNDRA; LAKES IN TUNDRA; POLYTONS		TOUNDRAS, LACS EN TOUNDRAS; POLYTONS
PALSA BOG		FOUÏÈRE DE PALUS
DAM; WHARF		BARRAGE; QUAI
ICEFIELD (GLACIER); MORANE		CHAMP DE GLACE (GLACIER); MORÈNE
PINGO		PINGO
CONTOURS		COURBES DE NIVEAU
APPROXIMATE CONTOURS		COURBES DE NIVEAU APPROXIMATIVES
DEPRESSION CONTOUR		COURBES DE NIVEAU
CLIFF		FALAIS
POINT ELEVATION, APPROXIMATE; LAND; WATER		POINT COTE, APPROXIMATIF; SUR TERRE; SUR L'EAU
ESKER		ESKÈRE
SAND; SAND DUNES, RAISED BEACHES		SABLE; DUNES DE SABLE; PLAGES SURÉLEVÉES
HISTORIC SITE		LIEU HISTORIQUE
WOODED AREA, FOREST; CLEARED AREA		SURFACE BOISÉE, FORÊT; ESPACE DÉNUDÉ, CLAIRÉ

GLOSSARY - GLOSSAIRE

2nd MERIDIAN EAST 2º MÉRIDEN EST

PHOTOGRAPHY PHOTOGRAPHIE
COMBINATION RESTITUTION



<p>GRID ZONE DESIGNATION DÉSIGNATION DE LA ZONE DU QUADRILLAGE:</p> <p>15 U</p>	<p>100 000 m SQUARE IDENTIFICATION IDENTIFICATION DU CARRÉ DE 100 000 m</p> <p>VM</p>
---	---

EXAMPLE OF METHOD USED
TO GIVE A REFERENCE TO NEAREST 100 METRES
EXEMPLE DE LA MÉTHODE EMPLOYÉE
POUR FIXER DES REPÈRES À 100 MÈTRES PRÈS

99
98
97
9.5 9.6 9.7 9.8

PROTECTOR

REFERENCE POINT	CHURCH - EGLISE	(as above) (ci-dessus)
POINT OF REFIRE		
EASTING: Read number on grid line immediately to left of point.		
ABSCISSA: Neter le chiffre de la ligne du quadrillage immédiatement à gauche du repère	97	
Estimate tens of a square from this line eastward to point.		
Estimer le nombre de dizaines du carré entre cette ligne et le repère en direction est:	5	
	975	
NORTHING: Read number on grid line immediately below point.		
ORDONNÉE: Neter le chiffre de la ligne du quadrillage immédiatement en dessous du repère:	98	
Estimate tenths of a square from this line northward to point.		
Estimer le nombre de dixièmes du carré entre cette ligne et le repère en direction nord:	4	
GRID REFERENCE	975984	
REFERENCE AU QUADRILLAGE:	975984	
Nearest smallest grid reference 100,000 metres La cote de référence la plus petite est à 100 000 mètres		

Index to adjoining Maps of the National Topographic System
Tableau d'assemblage du Système national de référence cartographique

53 M/15	53 M/16	53 N/13
53 M/10	53 M/9	53 N/12
53 M/7	53 M/8	53 N/5

ONE THOUSAND METRE
UNIVERSAL TRANSVERSE MERCATOR GRID
ZONE 15
QUADRILLAGE UNIVERSEL TRANSVERSE DE MERCATOR
DE MILLE MÈTRES

The 1985 MAGNETIC BEARING is $3^{\circ}15'$ (58 mils)
EAST of GRID NORTH.
ANNUAL CHANGE DECREASING $12.9'$
GRID NORTH is $1^{\circ}02'$ (18 mils) WEST of TRUE NORTH
for centre of map.
Le REPERE MAGNETIQUE en 1985 est à $3^{\circ}15'$ (58 mils)
à l'EST du NORD DU QUADRILLAGE.
VARIATION ANNUELLE DÉCROISSANTE $12.9'$
Le NORD DU QUADRILLAGE est à $1^{\circ}02'$ (18 mils) à l'OU

INSPECTION OF THIS MAP USING 1989 SATELLITE IMAGERY REVEALED NO CHANGES IN MAJOR HYDROGRAPHIC OR CONSTRUCTED FEATURES.

CONVERSION SCALE FOR ELEVATIONS

Metres 30 20 10 0 50 100 150 200 250 300 Mètres

Feet 100 50 0 100 200 300 400 500 600 700 800 900 1000 Pieds

STUPART LAKE
53 M/9
ÉDITION 1 ÉDITION