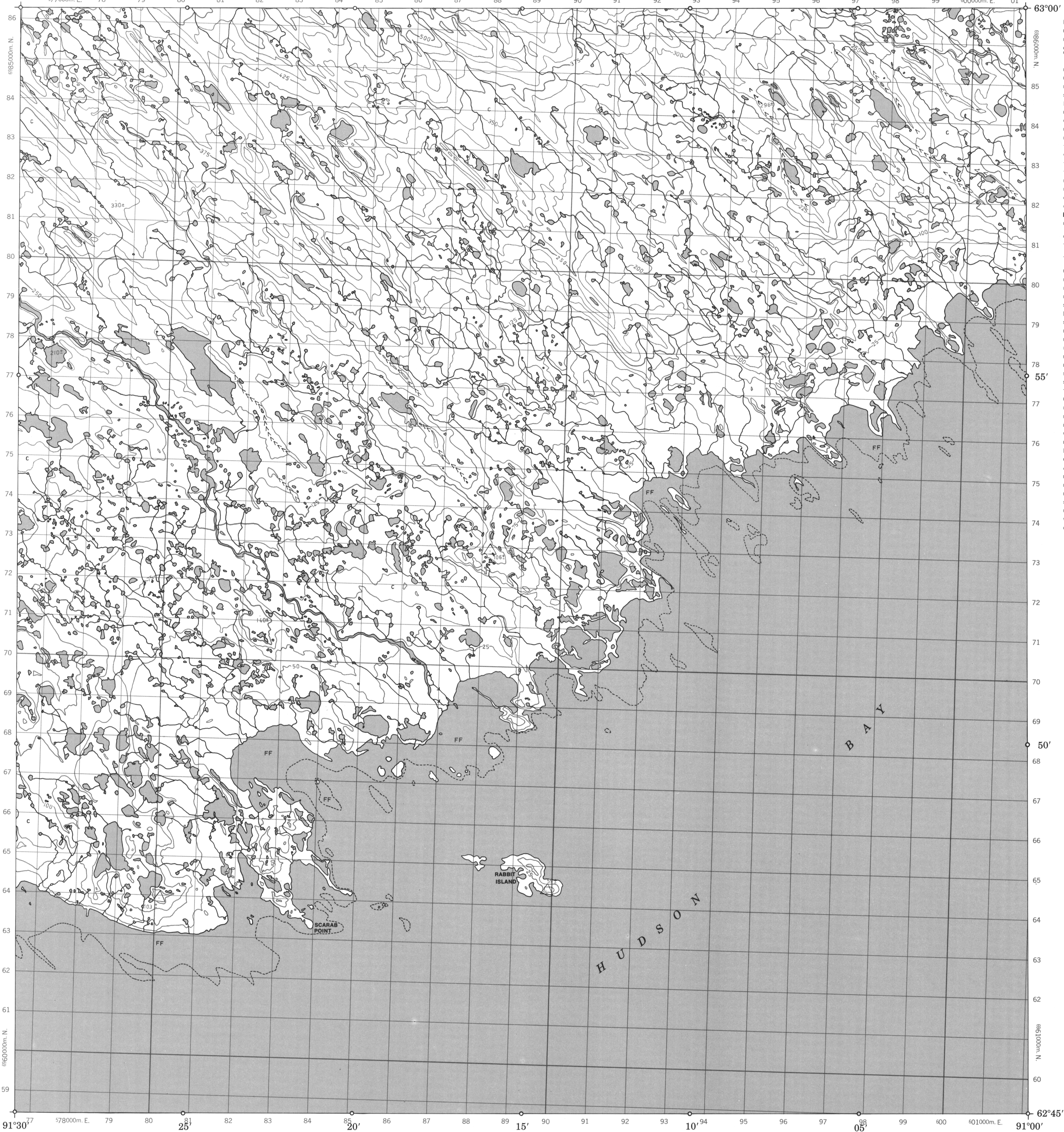


CANADA

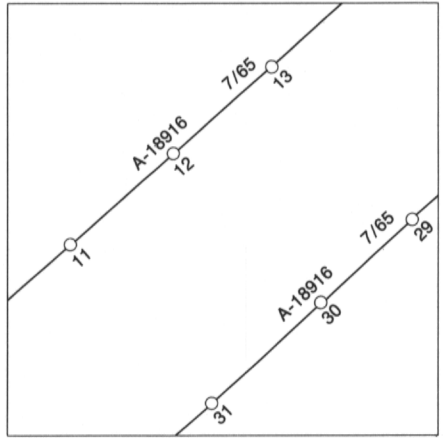
EDITION 1 55 J/14

Military users, refer to this map as: Référéce de la carte pour usage militaire.	SERIES MAP EDITION	A733 55 J/14 1 MCE	SÉRIE CARTE ÉDITION
---	--------------------------	--------------------------	---------------------------

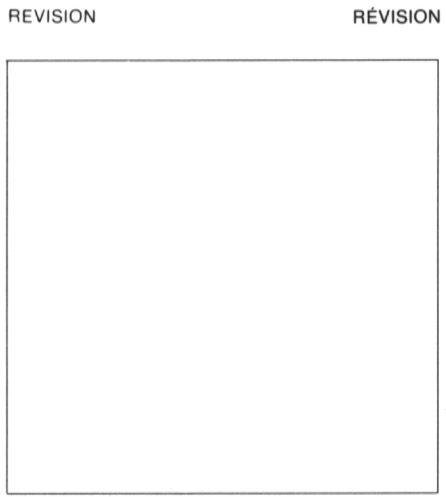


ROADS AND RELATED FEATURES	ROUTES ET OUVRAGES CONNEXES
HARD SURFACE, ALL WEATHER	SURFACE DURE, TOUTES SAISONS
LOOSE SURFACE	GRAVIER
CART TRACK, WINTER ROAD OR ROAD UNDER CONSTRUCTION	CHEMIN DE TERRE, D'HIVER OU CHEMIN EN CONSTRUCTION
TRAIL, CUT LINE, PORTAGE	SENTIER, PERCEE, PORTAGE
BUILT-UP AREA	AGGLOMERATION
RAILWAY, SIDING, STATION, STOP	CHEMIN DE FER, VOIE D'ÉVITEMENT, GARE, ARRÊT
BRIDGE	PONT
SEAPLANE BASE, ANCHORAGE	HYDROAÉROPORT, MOULAGE
LANDMARK FEATURES	POINTS DE REPÈRE
HOUSE, BARN	MAISON, GRANGE
CHURCH, SCHOOL	ÉGLISE, ÉCOLE
POST OFFICE	BUREAU DE POSTE
HISTORICAL SITE	LIEU HISTORIQUE
TOWERS, FIRE, RADIO	TOURS, FEU, RADIO
WELL, OIL, GAS	PUITS, PÉTROLE, GAZ
TANK, OIL, GASOLINE, WATER	RESERVOIR, PÉTROLE, ESSENCE, EAU
TELEPHONE LINE	LIGNE TÉLÉPHONIQUE
POWER TRANSMISSION LINE	LIGNE DE TRANSPORT D'ÉNERGIE
MINE	MINE
CUTTING, EMBANKMENT	TRANCHEE, REMBLAI
GRAVEL PIT	FOSSE DE GRAVIER
BOUNDARIES AND SURVEY CONTROL	FRONTIÈRES ET POINTS DE RÉFÉRENCES
INTERNATIONAL, PROVINCIAL, SECTION CORNERS	INTERNATIONALE, PROVINCIALE, SECTION ANGLAIRE
COUNTY, DISTRICT	COMTÉ, DISTRICT
TOWNSHIP, PARISH - SURVEYED UNSURVEYED	CANTON, PAROISSE - ARPENTE NON ARPENTE
TOWNSHIP, DLS - SURVEYED, UNSURVEYED	CANTON, DLS - ARPENTE, NON ARPENTE
MUNICIPALITY	MUNICIPALITÉ
INDIAN RESERVE, PARK, ETC.	RESERVE INDIENNE, PARC, ETC.
HORIZONTAL SURVEY POINT	REPÈRE PLANIMÉTRIQUE
BENCH MARK	REPÈRE DE NIVÈLEMENT
SPOT ELEVATION, ELEVATION APPROXIMATE	POINT COTÉ, ÉLEVATION APPROXIMATIVE
DRAINAGE AND RELATED FEATURES	DRAINAGE ET OUVRAGES CONNEXES
STREAM, SHORELINE, INDEFINITE	COURS D'EAU, RIVE, IMPRÉCISE
DIRECTION OF FLOW	DIRECTION DU COURANT
LAKE, INTERMITTENT LAKE	LAC, LAC INTERMITTENT
INUNDATED LAND	TERRAIN INONDÉ
MARSH, SWAMP, WOODDED	MARAIS, MARECAGE (BOISÉE)
DRY RIVER BED WITH CHANNELS	LIT DE COURS D'EAU TARI AVEC CHENAUX
SAND, ABOVE, IN WATER	SABLE, AU DESSUS, DANS L'EAU
STRING BOG	MARECAGES EN ENFLADE
TUNDRA PONDS, POLYGONS	TOUNDRA, ETANGS, SOLS POLYGAUX
RAPIDS, FALLS, RAPIDS	RAPIDES, CHUTES, RAPIDES
FORESHORE FLATS	ESTRANS
ROCK	ROCHE
DAM	BARRAGE
WHARF	QUAI
DITCH	FOSSE
RELIEF FEATURES	RELIEF
CONTOURS	COURBE DE NIVEAU
APPROXIMATE CONTOUR	COURBE DE NIVEAU APPROXIMATIF
DEPRESSION	COURBE DE CUVETTE
ESKER	ESKER
PINGO	PINGO
SAND, SAND DUNES	SABLE, DUNES
PALSA BOG	PALSE
WOODED AREA	RÉGION BOISÉE
CLEARED AREA	RÉGION DEBOISÉE

PHOTOGRAPHY PHOTOGRAPHIE
COMPILED RESTITUTION



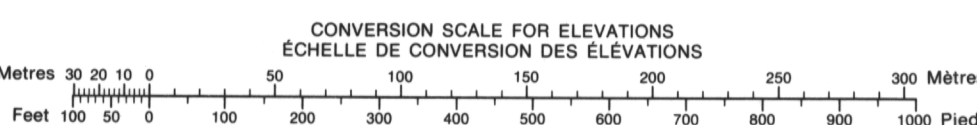
GRID ZONE DESIGNATION DESIGNATION DE LA ZONE DU QUADRILLAGE	100,000 M. SQUARE IDENTIFICATION IDENTIFICATION DU CARRÉ DE 100,000 M.
15V	WV XV 6



55-O/4	55-O/3	55-O/2
55-O/13	55 J/14	55 J/15
55 J/11		

EXAMPLE OF METHOD USED TO GIVE A REFERENCE TO NEAREST 100 METRES EXEMPLE DE LA MÉTHODE EMPLOYÉE POUR FIXER DES REPÈRES À 100 MÈTRES PRÈS
REFERENCE POINT CHURCH — ÉGLISE (see above) POINT DE REPÈRE (ci-dessus)
EASTING: Read number on grid line immediately to left of point. LONGITUDE: EST. Note the chiffre de la ligne du quadrillage immédiatement à gauche du repère. Estimate tenths of a square from this line eastward to point. Estimer le nombre de dixièmes du carré entre cette ligne et le repère en direction est.
NORTHING: Read number on grid line immediately below point. LATITUDE: NORTH: Note the chiffre de la ligne du quadrillage immédiatement en-dessous du repère. Estimate tenths of a square from this line northward to point. Estimer le nombre de dixièmes du carré entre cette ligne et le repère en direction nord.
GRID REFERENCE SAMPLE EXEMPLE DU QUADRILLAGE
Nearest similar grid reference 100,000 metres (about 62 miles) La prochaine référence semblable est à 100,000 mètres (environ 62 miles)

ONE THOUSAND METRE UNIVERSAL TRANSVERSE MERCATOR GRID ZONE 15 QUADRILLAGE DE MILLE MÈTRES UNIVERSEL TRANSVERSE DE MERCATOR		
55-O/4	55-O/3	55-O/2
55-O/13	55 J/14	55 J/15
55 J/11		



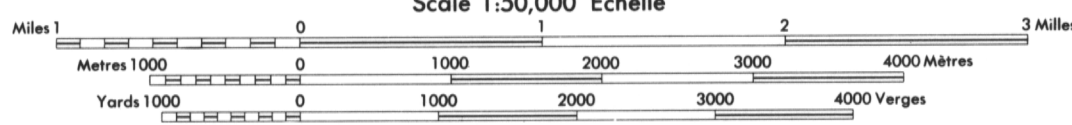
PRODUCED BY SURVEYS AND MAPPING BRANCH,
DEPARTMENT OF ENERGY, MINES AND RESOURCES,
OTTAWA, 1973.

COPIES MAY BE OBTAINED FROM THE MAP DISTRIBUTION OFFICE,
DEPARTMENT OF ENERGY, MINES AND RESOURCES, OTTAWA.

CONTOUR INTERVAL 25 FEET

© CANADA COPYRIGHTS RESERVED 1973.

SCARAB
DISTRICT OF KEEWATIN
NORTHWEST TERRITORIES



CES CARTES SONT EN VENTE AU BUREAU DE DISTRIBUTION DES CARTES,
CARTOGRAPHIE, MINISTÈRE DE L'ÉNERGIE, DES
MINES ET DES RESSOURCES, OTTAWA.

ÉTABLI PAR LA DIRECTION DES LÈVES ET DE LA
CARTOGRAPHIE, MINISTÈRE DE L'ÉNERGIE, DES
MINES ET DES RESSOURCES, OTTAWA, EN 1973.

ÉQUIDISTANCE DES COURBES 25 PIEDS

© CANADA 1973. TOUS DROITS RÉSERVÉS.