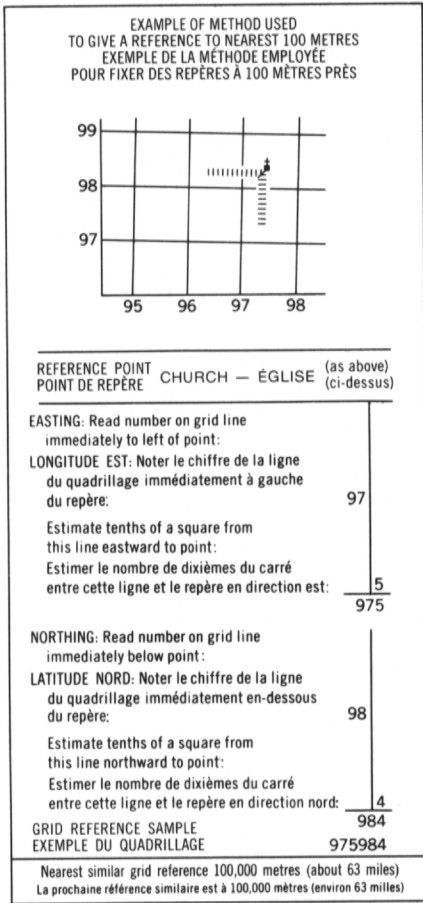
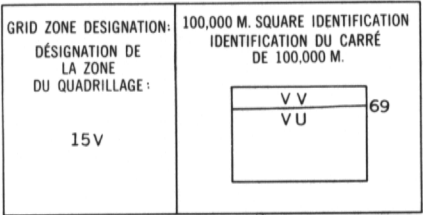
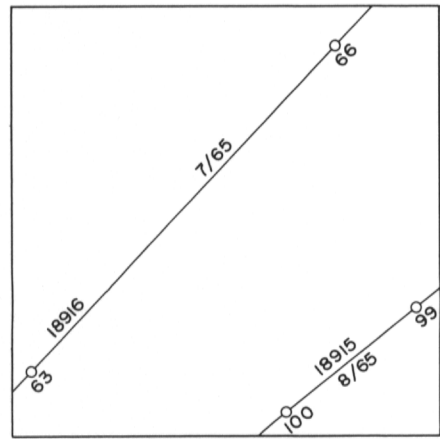


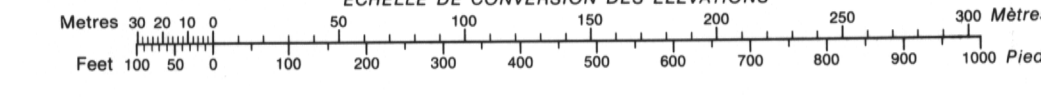
LEGEND - LÉGENDE

ROADS AND RELATED FEATURES	ROUTES ET OUVRAGES CONNEXES	
HARD SURFACE, ALL WEATHER	SURFACE DURE, TOUTES SAISONS	
LOOSE SURFACE	GRAVIER	
CART TRACK, WINTER ROAD	CHEMIN DE TERRE, D'HIVER	
UNDER CONSTRUCTION	EN CONSTRUCTION	
TRAIL, CUTLINE, PORTAGE	SENTIER, PERCÉE, PORTAGE	
BUILT UP AREA	AGGLOMÉRATION	
RAILWAY, SIDING, STATION, STOP	CHEMIN DE FER, VOIE D'ÉVITEMENT, GARE, ARRÊT	
BRIDGE	PONT	
SEAPLANE BASE, ANCHORAGE	HYDROAÉROPORT, MOULAGE	
LANDMARK FEATURES	POINTS DE REPÈRE	
HOUSE, BARN	MAISON, GRANGE	
CHURCH, SCHOOL	ÉGLISE, ÉCOLE	
POST OFFICE	BUREAU DE POSTE	
HISTORICAL SITE	LIEU HISTORIQUE	
TOWERS: FIRE, RADIO	TOURS: FEU, RADIO	
WELL: OIL, GAS	PUITS: PÉTROLE, GAZ	
TANK: OIL, GASOLINE, WATER	RÉSERVOIR: PÉTROLE, ESSENCE, EAU	
TELEPHONE LINE	LIGNE TÉLÉPHONIQUE	
POWER TRANSMISSION LINE	LIGNE DE TRANSPORT D'ÉNERGIE	
MINE	MINE	
CUTTING, EMBANKMENT	TRANCHÉE, REMBLAI	
GRAVEL PIT	FOSSE DE GRAVIER	
BOUNDARIES AND CONTROL	FRONTIÈRES ET POINTS DE RÉFÉRENCES	
INTERNATIONAL, PROVINCIAL	INTERNATIONALE, PROVINCE	
BOUNDARY MONUMENT	BORNE FRONTIÈRE	
COUNTY, DISTRICT	COMTE, DISTRICT	
TOWNSHIP, PARISH — SURVEYED	CANTON, PAROISSE — ARPENTÉ	
— UNSURVEYED	— NON ARPENTÉ	
TOWNSHIP, DLS — SURVEYED	CANTON, DLS — ARPENTÉ	
— UNSURVEYED	— NON ARPENTÉ	
— SECTION CORNERS	— SECTION ANGULAIRE	
MUNICIPALITY	MUNICIPALITÉ	
INDIAN RESERVE, PARK, ETC.	RÉSERVE INDIENNE, PARC, ETC.	
HORIZONTAL CONTROL POINT	REPÈRE PLANIMÉTRIQUE	
BENCH MARK	REPÈRE DE NIVELLEMENT	
SPOT ELEVATION, ELEVATION APPROXIMATE	POINT COTÉ, ÉLEVATION APPROXIMATIVE	
DRAINAGE AND RELATED FEATURES	DRAINAGE ET OUVRAGES CONNEXES	
STREAM, SHORELINE: INDEFINITE	COURS D'EAU, RIVE: IMPRECISE	
DIRECTION OF FLOW	DIRECTION DU COURANT	
LAKE, INTERMITTENT	LAC, INTERMITTENT	
INUNDATED, FLOODED LAND	TERRAIN INONDÉ	
MARSH OR SWAMP (WOODED)	MARAIS OU MARECAGE (BOISÉ)	
DRY RIVER BED WITH CHANNELS	LIT DE COURS D'EAU TARI AVEC CHENAUX	
SAND, ABOVE, IN WATER	SABLE, AU DESSUS, DANS L'EAU	
STRING BOG	MARECAGES EN ENFILADE	
TUNDRA PONDS, POLYGONS	TOUNDRA: ÉTANGS, SOLS POLYGONAUX	
RAPIDS	RAPIDES	
FORESHORE FLATS	ESTRANS	
ROCK	ROCHE	
DAM	BARRAGE	
WHARF	QUAI	
DITCH	FOSSE	
RELIEF FEATURES	RELIEF	
CONTOURS	COURBE DE NIVEAU	
APPROXIMATE CONTOUR	COURBE DE NIVEAU APPROXIMATIF	
DEPRESSION	COURBE DE CUVETTE	
ESKER	ESKER	
PINGO	PINGO	
SAND, SAND DUNES	SABLE, DUNES	
PALSA BOG	PALSE	
WOODED AREA	RÉGION BOISÉE	



55 K/5	55 K/6	55 K/7
55 K/4	55 K/3	55 K/2
55 F/13	55 F/14	55 F/15

ONE THOUSAND METRE
UNIVERSAL TRANSVERSE MERCATOR GRID
ZONE 15
QUADRILLAGE DE MILLE MÈTRES
UNIVERSAL TRANSVERSE DE MERCATOR

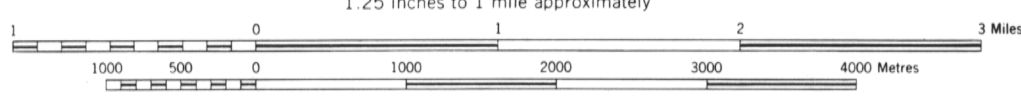


55 K/3
ÉDITION 1

PRODUCED BY SURVEYS AND MAPPING BRANCH,
DEPARTMENT OF ENERGY, MINES AND RESOURCES,
OTTAWA, 1972, FROM PHOTOGRAPHS TAKEN IN 1965
CONTOUR INTERVAL 25 FEET

FISHERY LAKE
NORTHWEST TERRITORIES

SCALE 1:50,000 ÉCHELLE
1.25 inches to 1 mile approximately



ÉTABLIE PAR LA DIRECTION DES LEVÉS ET DE LA
CARTOGRAPHIE, MINISTÈRE DE L'ÉNERGIE, DES
MINES ET DES RESSOURCES, OTTAWA, EN 1972,
D'APRÈS DES PHOTOGRAPHIES PRISES EN 1965
EQUIDISTANCE DES COURBES 25 PIEDS

The 1972 MAGNETIC BEARING is 5°44' (102 mis)
WEST OF GRID NORTH.
Le REPERE MAGNÉTIQUE en 1972 est 5°44' (102 mis)
à l'ouest du NORD DU QUADRILLAGE
GRID NORTH is 0°13' (4 mis) WEST OF TRUE NORTH
for centre of map.
Le NORD DU QUADRILLAGE est 0°13' (4 mis) à l'ouest
du NORD GÉOMAGNÉTIQUE au centre de la carte.