

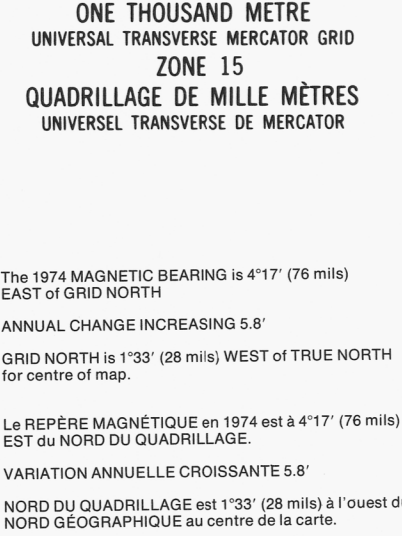
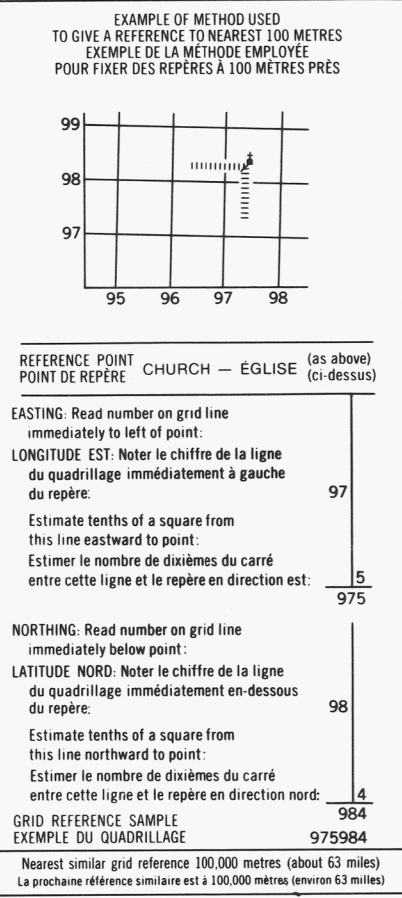
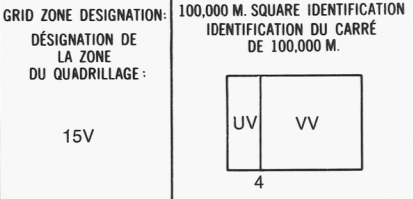
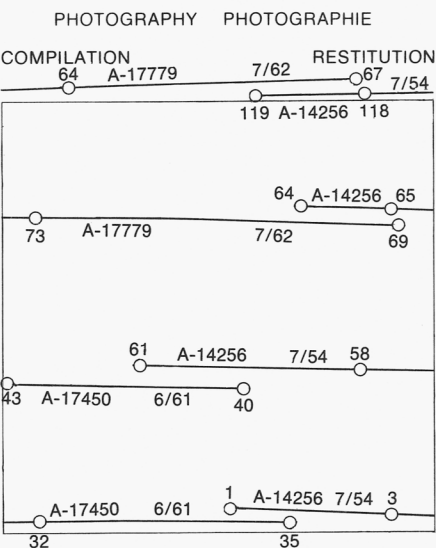
LEGEND - LÉGENDE

ROADS AND RELATED FEATURES

SURFACE PAVED, ALL WEATHER  
LOOSE SURFACE  
CART TRACK, WINTER ROAD  
OR ROAD UNDER CONSTRUCTION  
TRAIL, CUT LINE, PORTAGE  
BUILD-UP AREA  
RAILWAY, SIDING, STATION, STOP  
BRIDGE  
SEAPLANE BASE, ANCHORAGE  
LANDMARK FEATURES  
HOUSE, BARN  
CHURCH, SCHOOL  
POST OFFICE  
HISTORICAL SITE  
TOWERS: FIRE, RADIO  
WELL: OIL, GAS  
TANK: OIL, GASOLINE, WATER  
TELEPHONE LINE  
POWER TRANSMISSION LINE  
MINE  
CUTTING, EMBANKMENT  
GRAVEL PIT  
BOUNDARIES AND SURVEY CONTROL  
INTERNATIONAL, PROVINCIAL,  
BOUNDARY MONUMENT  
COUNTY, DISTRICT  
TOWNSHIP, PARISH, SURVEYED  
-UNSURVEYED  
TOWNSHIP, DLS - SURVEYED, UNSURVEYED  
SECTION CORNERS  
MUNICIPALITY  
INDIAN RESERVE, PARK, ETC  
HORIZONTAL SURVEY POINT  
BENCH MARK WITH ELEVATION  
SPOT ELEVATION, PRECISE: LAND, WATER  
DRAINAGE AND RELATED FEATURES  
STREAM, SHORELINE: INDEFINITE  
DIRECTION OF FLOW  
LAKE, INTERMITTENT LAKE  
INUNDATED LAND  
MARSH, SWAMP (WOODED)  
DRY RIVER BED WITH CHANNELS  
SAND: ABOVE, IN WATER  
STRING BOG  
TUNDRA, POWDER, POLYTOONS  
RAPIDS, FALLS, RAPIDS  
FORESHORE FLATS  
ROCK  
DAM  
WHARF  
DITCH  
RELIEF FEATURES  
CONTOURS  
APPROXIMATE CONTOURS  
DEPRESSION CONTOUR  
SPOT ELEVATION, APPROXIMATE: LAND, WATER  
ESKER  
PINGO  
SAND, SAND DUNES  
PALSA BOG  
WOODED AREA  
CLEARED AREA

ROUTES ET OUVRAGES CONNEXES

SURFACE PAVÉE, TOUTES SAISONS  
GRAVIER  
CHEMIN DE TERRE, D'HIVER  
OU ROUTE EN CONSTRUCTION  
SENTIER, PERÇEE, PORTAGE  
AGGLOMÉRATION  
CHEMIN DE FER, VOIE D'ÉVITEMENT, GARE, ARRÊT  
PONT  
HYDROAÉROPORT, MOULAGE  
POINTS DE REPÈRE  
MAISON, GRANGE  
ÉGLISE, ÉCOLE  
BUREAU DE POSTE  
LIEU HISTORIQUE  
TOURS: FEU, RADIO  
PUITS: PÉTROLE, GAZ  
RÉSÉROIR: PÉTROLE, ESSENCE, EAU  
LIGNE TÉLÉPHONIQUE  
LIGNE DE TRANSPORT D'ÉNERGIE  
MINE  
DÉBLAI, REMBLAI  
GRAVIER  
FRONTIÈRES ET POINTS DE RÉFÉRENCES  
INTERNATIONALE, PROVINCIALE  
BORNE FRONTIÈRE  
COMTE, DISTRICT  
CANTON, PAROISSE - ARPENTÉE  
- NON ARPENTÉE  
TOWNSHIP, ATC-ARPENTÉE, NON ARPENTÉE  
-CONS DE SECTION  
MUNICIPALITÉ  
RÉSERVE INDIENNE, PA-IC, ETC  
REPÈRE PLANIMÉTRIQUE  
REPÈRE DE NIVELLEMENT AVEC COTE  
POINT COTÉ, PRÉCIS: SUR TERRE, SUR L'EAU  
DRAINAGE ET OUVRAGES CONNEXES  
COURS D'EAU, RIVE, IMPRÉCISE  
DIRECTION DU COURANT  
LAC, LAC INTERMITTENT  
TERRAIN INONDÉ  
MARAIS, MARÉCAGE (BOISÉ)  
LIT DE COURS D'EAU FARI AVEC CHENAUX  
SABLE AU DESSUS, DANS L'EAU  
MARÉCAGE EN ENFILADE  
TOUNDRA: ÉTANGS, SOLS POLYDROMAUX  
RAPIDES, CHUTES, RAPIDES  
ESTRANS  
ROCHE  
BARRAGE  
QUAI  
FOSSE  
RELIEF  
COURBES DE NIVEAU  
COURBES DE NIVEAU APPROXIMATIVES  
COURBE DE CUVETTE  
POINT COTÉ, APPROXIMATIF: SUR TERRE, SUR L'EAU  
ESKER  
PINGO  
SABLE, DUNES  
PALSE  
RÉGION BOISÉE  
RÉGION DÉBOISÉE



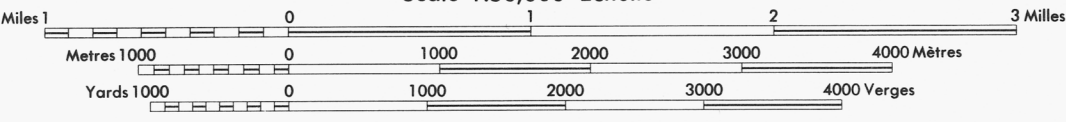
PRODUCED BY SURVEYS AND MAPPING BRANCH,  
DEPARTMENT OF ENERGY, MINES AND RESOURCES,  
OTTAWA, 1974

COPIES MAY BE OBTAINED FROM THE CANADA MAP OFFICE,  
DEPARTMENT OF ENERGY, MINES AND RESOURCES, OTTAWA,  
OR YOUR NEAREST MAP DEALER.

CANADA GOVERNMENT PRINTING 1974

ELEVATIONS IN METRES ABOVE MEAN SEA LEVEL  
CONTOUR INTERVAL..... 10 METRES  
NORTH AMERICAN DATUM 1927  
TRANSVERSE MERCATOR PROJECTION

DISTRICT OF KEEWATIN  
NORTHWEST TERRITORIES  
Scale 1:50,000 Échelle



ÉLÉVATIONS EN MÈTRES AU-DESSUS DU NIVEAU MOYEN DE LA MER  
ÉQUIDISTANCE DES COURBES ..... 10 MÈTRES  
SYSTÈME DE RÉFÉRENCE GÉODÉSIQUE NORD-AMÉRICAIN 1927  
PROJECTION TRANSVERSE DE MERCATOR

ÉTABLIE PAR LA DIRECTION DES LÈVES ET DE LA  
CARTOGRAPHIE, MINISTÈRE DE L'ÉNERGIE, DES  
MINES ET DES RESSOURCES, OTTAWA, EN 1974.  
Ces cartes sont en vente au bureau des cartes  
du Canada, Ministère de l'Énergie, des Mines et  
des Ressources, Ottawa, ou chez le vendeur  
le plus près.

© CANADA 1974. TOUS DROITS RÉSERVÉS

