

ADVANCE PRINT

CANADA

ÉPREUVE PRÉLIMINAIRE

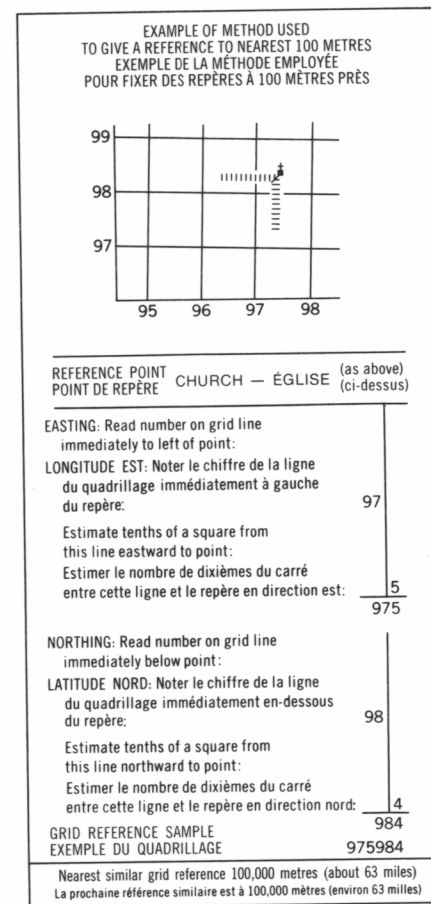
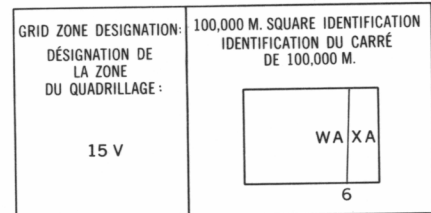
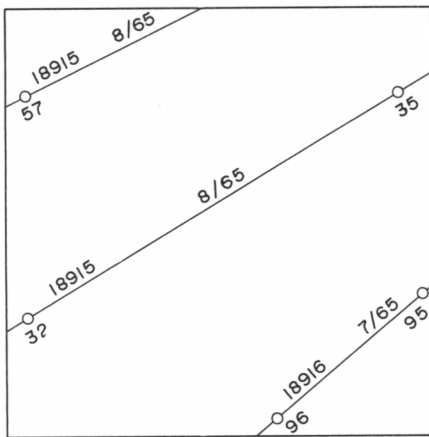
55%

Military users,  
refer to this map as:  
Référence de la carte  
pour usage militaire:

SERIES A701  
MAP 55 0/6  
ÉDITION 1 MCE ÉDITION



LEGEND - LÉGENDE	
ROADS AND RELATED FEATURES	ROUTES ET OUVRAGES CONNEXES
HARD SURFACE, ALL WEATHER	SURFACE DURE, TOUTES SAISONS
LOOSE SURFACE	GRAVIER
CART TRACK, WINTER ROAD, UNDER CONSTRUCTION	CHEMIN DE TERRE, D'HIVER, EN CONSTRUCTION
TRAIL, OUTLINE, PORTAGE	SENTIER, PERCÉE, PORTAGE
BUILT UP AREA	AGGLOMERATION
RAILWAY, SIDING, STATION, STOP	CHEMIN DE FER, VOIE D'ÉVITEMENT, GARE, ARRÊT
BRIDGE	PONT
SEAPLANE BASE, ANCHORAGE	HYDROAÉROPORT, MOUILLAGE
LANDMARK FEATURES	POINTS DE REPÈRE
HOUSE, BARN	MAISON, GRANGE
CHURCH, SCHOOL	ÉGLISE, ÉCOLE
POST OFFICE	BUREAU DE POSTE
HISTORICAL SITE	LIEU HISTORIQUE
TOWERS, FIRE, RADIO	TOURS: FEU, RADIO
WELL, OIL, GAS	PUITS: PÉTROLE, GAZ
TANK, OIL, GASOLINE, WATER	RÉSERVOIR: PÉTROLE, ESSENCE, EAU
TELEPHONE LINE	LIGNE TELEPHONIQUE
POWER TRANSMISSION LINE	LIGNE DE TRANSPORT D'ÉNERGIE
MINE	MINE
CUTTING, EMBANKMENT	TRANCHÉE, REMBLAI
GRAVEL PIT	FOSSE DE GRAVIER
BOUNDARIES AND CONTROL	FRONTIÈRES ET POINTS DE RÉFÉRENCES
INTERNATIONAL, PROVINCIAL, BOUNDARY MONUMENT	INTERNATIONALE, PROVINCE, BORNE FRONTIÈRE
COUNTY, DISTRICT	COMTÉ, DISTRICT
TOWNSHIP, PARISH — SURVEYED — NON SURVEYED	CANTON, PARISSOISE — ARPENÉ — NON ARPENÉ
TOWNSHIP, DLS — SURVEYED — NON SURVEYED — SECTION CORNERS	CANTON, DLS — ARPENÉ — NON ARPENÉ — SECTION ANGULAIRE
MUNICIPALITY	MUNICIPALITÉ
INDIAN RESERVE, PARK, ETC.	RÉSERVE INDienne, PARC, ETC.
HORIZONTAL CONTROL POINT	REPÈRE PLANIMÉTRIQUE
BENCH MARK	REPÈRE DE NIVELLEMENT
SPOT ELEVATION, ELEVATION APPROXIMATE	POINT COTÉ, ÉLEVATION APPROXIMATIVE
DRAINAGE AND RELATED FEATURES	DRAINAGE ET OUVRAGES CONNEXES
STREAM, SHORELINE: INDEFINITE	COURS D'EAU, RIVE: IMPRÉCISE
DIRECTION OF FLOW	DIRECTION DU COURANT
LAKE, INTERMITTENT	LAC, INTERMITTENT
INUNDATED, FLOODED LAND	TERRAIN INONDÉ
MARSH OR SWAMP (WOODED)	MARAIS OU MARECAGE (BOISÉ)
DRY RIVER BED WITH CHANNELS	LIT DE COURS D'EAU TARI AVEC CHENAUX
SAND, ABOVE, IN WATER	SABLE, AU DESSUS, DANS L'EAU
STRING BOG	MARECAGES EN ENFILADE
TUNDRA PONDS, POLYGONS	TOURDRA: ETANGS, SOLS POLYAGONAUX
RAPIDS	RAPIDES
FORESHORE FLATS	ESTRANS
ROCK	ROCHE
DAM	BARRAGE
WHARF	QUAI
DITCH	FOSSE
RELIEF FEATURES	RELIEF
CONTOURS	COURBE DE NIVEAU
APPROXIMATE CONTOUR	COURBE DE NIVEAU APPROXIMATIF
DEPRESSION	COURBE DE CUVETTE
ESKER	ESKER
PINGO	PINGO
SAND, SAND DUNES	SABLE, DUNES
PALSA BOG	PALSE
WOODED AREA	REGION BOISEE

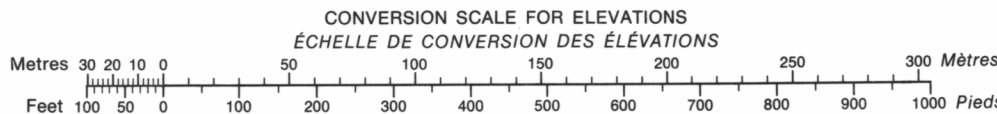


55 0/12	55 0/11	55 0/10
55 0/5	55 0/6	55 0/7
55 0/4	55 0/3	55 0/2

The 1972 MAGNETIC BEARING is 10°11' (181 mils) WEST of GRID NORTH.  
Le REPÈRE MAGNETIQUE en 1972 est à 10°11' (181 mils) OUEST du GRID NORTH.

GRID NORTH is 1°34' (28 mils) EAST of TRUE NORTH for centre of map.  
NORD DU QUADRILLAGE est 1°34' (28 mils) à l'est du NORD GÉOGRAPHIQUE au centre de la carte.

ONE THOUSAND METRE  
UNIVERSAL TRANSVERSE MERCATOR GRID  
ZONE 15  
QUADRILLAGE DE MILLE MÈTRES  
UNIVERSAL TRANSVERSE DE MERCATOR



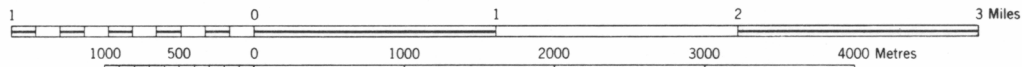
55%

EDITION 1

PRODUCED BY SURVEYS AND MAPPING BRANCH,  
DEPARTMENT OF ENERGY, MINES AND RESOURCES,  
OTTAWA, 1972, FROM PHOTOGRAPHS TAKEN IN 1965

CONTOUR INTERVAL 25 FEET

SCALE 1:50,000 ÉCHELLE  
1.25 inches to 1 mile approximately



ÉTABLIE PAR LA DIRECTION DES LEVÉS ET DE LA  
CARTOGRAPHIE, MINISTÈRE DE L'ÉNERGIE, DES  
MINES ET DES RESSOURCES, OTTAWA, EN 1972,  
D'APRÈS DES PHOTOGRAPHIES PRISES EN 1965

EQUIDISTANCE DES COURBES 25 PIEDS