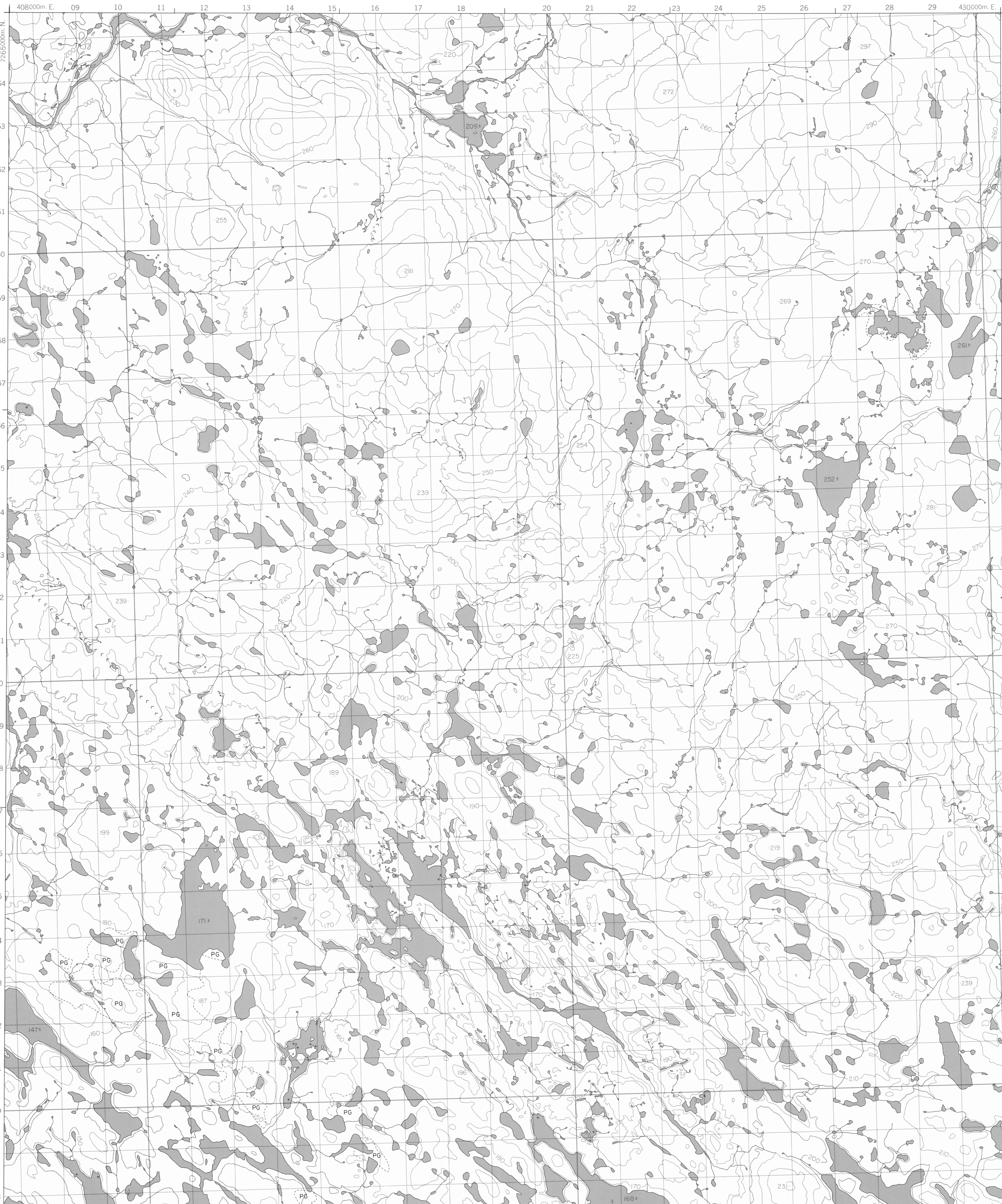


METRIC/MÉTRIQUE



PRODUCED BY THE CANADA CENTRE FOR MAPPING, DEPARTMENT OF ENERGY, MINES AND RESOURCES. INFORMATION CURRENT AS OF 1989. PUBLISHED IN 1992.

COPIES MAY BE OBTAINED FROM THE CANADA MAP OFFICE, DEPARTMENT OF ENERGY, MINES AND RESOURCES, OTTAWA, OR YOUR NEAREST MAP DEALER.

© 1992. HER MAJESTY THE QUEEN IN RIGHT OF CANADA. DEPARTMENT OF ENERGY, MINES AND RESOURCES.

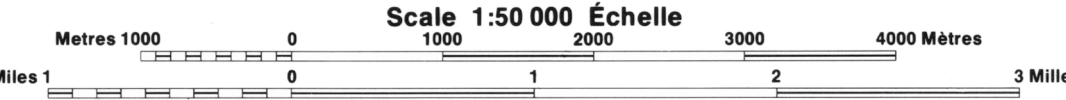
TRANSVERSE MERCATOR PROJECTION

INFORMATION CONCERNING BENCH MARKS AND HORIZONTAL SURVEY MONUMENTS CAN BE OBTAINED FROM THE GEOGRAPHIC SURVEY, CANADA CENTRE FOR SURVEYING, OTTAWA.

ELEVATIONS IN METRES ABOVE MEAN SEA LEVEL  
CONTOUR INTERVAL.....10 METRES

NORTH AMERICAN DATUM 1983  
TRANSVERSE MERCATOR PROJECTION

DISTRICT OF KEEWATIN DISTRICT DE KEEWATIN  
NORTHWEST TERRITORIES TERRITOIRES DU NORD-OUEST



ALTITUDES EN MÈTRES  
ÉQUIDISTANCE DES COURBES...10 MÈTRES

SYSTÈME DE RÉFÉRENCE GÉODÉSIQUE NORD-AMÉRICAIN 1983  
PROJECTION TRANSVERSE DE MERCATOR

POUR TOUT RENSEIGNEMENT CONCERNANT LES RÉPÈRES DE NIVELLEMENT ET LES BORNES GÉODÉSIQUES, PRIÈRE DE S'ADRESSER À LA DIVISION DES LÈVES GÉODÉSIQUES, CENTRE CANADIEN DES LÈVES, OTTAWA.

AUCUNE ZONE FORÊSTIÈRE SUR CETTE CARTE

ÉTABLI PAR LE CENTRE CANADIEN DE CARTOGRAPHIE, MINISTÈRE DE L'ÉNERGIE, DES MINES ET DES RESSOURCES. RENSEIGNEMENTS À JOUR EN 1989. PUBLIÉE EN 1992.

CES CARTES SONT EN VENTE AU BUREAU DES CARTES DU CANADA, MINISTÈRE DE L'ÉNERGIE, DES MINES ET DES RESSOURCES, OTTAWA, OU CHEZ LE VENDEUR LE PLUS PRÈS.

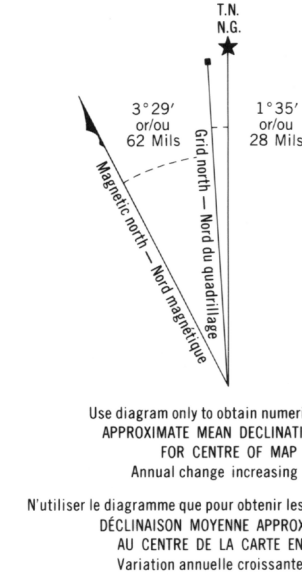
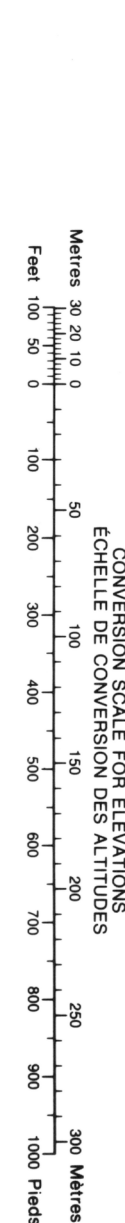
© 1992. SA MAJESTÉ LA REINE DU CHEF DU CANADA. MINISTÈRE DE L'ÉNERGIE, DES MINES ET DES RESSOURCES.

Military users, refer to this map as: MAP 56 E/7  
Référence de cette carte pour usage militaire: ÉDITION 1 MCE ÉDITION

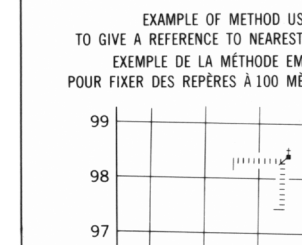
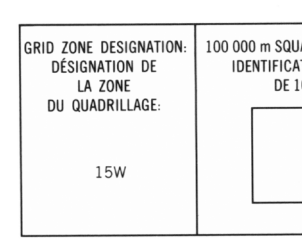
56 E/7  
EDITION 1 ÉDITION

LEGEND - LÉGENDE

ROAD, HARD SURFACE		ROUTE, REVÊTEMENT DUR
ROAD, LOOSE SURFACE		ROUTE, SURFACE DE GRAVIER
CART TRACK, WINTER ROAD		CHEMIN DE TERRE, ROUTE D'HIVER
TRAIL, CUT LINE, PORTAGE		SENTIER, PERCÉE OU PORTAGE
BUILT-UP AREA		AGGLOMÉRATION
RAILWAY: SIDING, STATION		CHEMIN DE FER: VOIE D'ÉVITEMENT; STATION
BRIDGE		PONT
SEAPLANE BASE; SEAPLANE ANCHORAGE		BASE D'HYDRATIONS; MOULAGE D'HYDRATIONS
HOUSE; BARN		MAISON; GRANGE
CHURCH; SCHOOL		ÉGLISE; ÉCOLE
TOWER; LANDMARK OBJECT		TOUR; ÉLÉMENT-RÉPÈRE
WELL; OIL, GAS, TANK; WATER		PUITS; PÉTROLE, GAZ; RÉSERVOIR: EAU
POWER TRANSMISSION LINE		LIGNE DE TRANSPORT D'ÉNERGIE
MINE; GRAVEL PIT		MINE; GRAVIERÈRE
CUT; EMBANKMENT		DÉBLAI; REMBLAI
INTERNATIONAL, PROVINCIAL BOUNDARY WITH MONUMENT AND NUMBER		FRONTIÈRE INTERNATIONALE, LIMITE PROVINCIALE AVEC BORNE ET NUMÉRO
PROVINCIAL BOUNDARY, UNSURVEYED		LIMITE PROVINCIALE, NON ARPENTÉE
COUNTY, DISTRICT BOUNDARY		LIMITE DE COMTÉ, DE DISTRICT
TOWNSHIP, PARISH BOUNDARY		LIMITE DE TOWNSHIP, DE CANTON, DE PARROISSE
MUNICIPALITY BOUNDARY		LIMITE DE MUNICIPALITÉ
RESERVE, SANCTUARY, PARK, ETC. BOUNDARY		LIMITE DE RÉSERVES, SANCTUAIRES, PARCS, ETC.
OUTLINED LANDMARK AREA, BOUNDARY APPROXIMATE		LIMITE DE SURFACE RÉPÈRE, LIMITE APPROXIMATIVE
D.L.S. TOWNSHIP CORNER, SURVEYED, UNSURVEYED		COIN DE TOWNSHIP (A.T.C.): ARPENTÉ; NON ARPENTÉ
D.L.S. SECTION CORNERS		COINS DE SECTION (A.T.C.)
HORIZONTAL CONTROL POINT		POINT DE CONTRÔLE PLANIMÉTRIQUE
BENCH MARK WITH ELEVATION		RÉPÈRE DE NIVELLEMENT AVEC COTE
SPOT ELEVATION, PRECISE		POINT COTÉ, PRÉCIS
STREAM OR SHORELINE, INDEFINITE		COURS D'EAU OU RIVE, IMPRÉCIS
LAKE; INTERMITTENT LAKE; SHALLOW LAKE		LAC; LAC INTERMITTENT; LAC PEU PROFOND
FLOODED LAND		RÉGION INONDÉE
MARSH; SWAMP (WOODED); STRING BOG		MARAIS; MARÉCAGE; FONDRIÈRE À FILAMENTS
DRY RIVER BED WITH CHANNELS		LIT DE COURS D'EAU TARI AVEC CHENAUX
RAPIDS; FALLS; RAPIDS		RAPIDES; CHUTES; RAPIDES
FORESHORE FLATS, SAND IN WATER; ROCKS		ESTRANS, SABLE SOUS L'EAU; ROCHES
ROCKY LEDGE, REEF		BARRE ROCHUEUSE, RÉCIF
TUNDRA; LAKES IN TUNDRA; POLYGONS		TOUNDRA; LACS EN TOUNDRA; POLYGOINES DE TOUNDRA
PALSA BOG		FONDRIÈRE DE PALSE
DAM; WHARF		BARRAGE; QUAI
ICEFIELD (GLACIER); MORaine		CHAMP DE GLACE (GLACIER); MORaine
DEBRIS COVERED ICE		GLACE AVEC DÉBRIS
PINGO		PINGO
DITCH		FOSSÉ
CONTOURS		COURBES DE NIVEAU
APPROXIMATE CONTOURS		COURBES DE NIVEAU APPROXIMATIVES
DEPRESSION CONTOUR		COURBE DE CUVETTE
CLIFF		FALAISE
SPOT ELEVATION, APPROXIMATE		POINT COTÉ, APPROXIMATIF
WATER ELEVATION		ALTITUDE DE LA SURFACE DE L'EAU
ESKER		ESKER
SAND, SAND DUNES, RAISED BEACHES		SABLE, DUNES DE SABLE, PLAGES SURÉLEVÉES
HISTORIC SITE		LIEU HISTORIQUE
WOODED AREA, FOREST; CLEARED AREA		SURFACE BOISÉE; FORÊT; ESPACE DÉNUDÉ, CLAIRIÈRE



ONE THOUSAND METRE  
UNIVERSAL TRANSVERSE MERCATOR GRID  
ZONE 15  
QUADRILLAGE UNIVERSEL TRANSVERSE DE MERCATOR  
DE MILLE MÈTRES



REFERENCE POINT  
POINT DE RÉPÈRE

EASTING: Read number on grid line immediately to left of point:  
ABSCISSE: Noter le chiffre de la ligne du quadrillage immédiatement à gauche du repère:  
Estimate tenths of a square from this line eastward to point:  
Estimer le nombre de dixièmes du carré entre cette ligne et le repère en direction est:

NORTHING: Read number on grid line immediately below point:  
ORDONNÉE: Noter le chiffre de la ligne du quadrillage immédiatement en dessous du repère:  
Estimate tenths of a square from this line northward to point:  
Estimer le nombre de dixièmes du carré entre cette ligne et le repère en direction nord:

GRID REFERENCE: 975984  
RÉFÉRENCE AU QUADRILLAGE: 975984  
Nearest similar grid reference 100 000 metres  
La référence similaire la plus près est à 100 000 mètres

56 E/11	56 E/10	56 E/9
56 E/6	56 E/7	56 E/8
56 E/3	56 E/2	56 E/1

THE MAGNETIC COMPASS MAY BE ERRATIC IN THIS AREA  
LA BOUSSOLE SERA PEUT-ÊTRE INSTABLE DANS CETTE RÉGION

56 E/7  
EDITION 1 ÉDITION