

Military users, refer to this map as:	SERIES A 701	SÉRIE
Référence de cette carte pour usage militaire:	MAP 56 F/14	CARTE
	EDITION 1 MCE	ÉDITION

NO TITLE
56 F/14
EDITION 1 ÉDITION

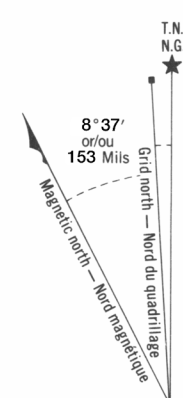
LEGEND - LÉGENDE

ROAD, HARD SURFACE		ROUTE, REVÊTEMENT DE GRAVIER
ROAD, LOOSE SURFACE		ROUTE, SURFACE DE GRAVIER
CART TRACK, WINTER ROAD		CHEMIN DE TERRE, ROUTE D'HIVER
TRAIL, CUT LINE, PORTAGE		SENTIER, PERCÉE OU PORTAGE
BUILT-UP AREA		AGGLOMÉRATION
RAILWAY, SIDING, STATION		CHEMIN DE FER, VOIE D'ÉVITEMENT; STATION
BRIDGE		PON
SEAPLANE BASE; SEAPLANE ANCHORAGE		BASE D'HYDRAVIONS; MOULAGE D'HYDRAVIONS
HOUSE; BARN		MAISON; GRANGER
CHURCH; SCHOOL		ÉGLISE; ÉCOLE
TOWER; LANDMARK OBJECT		TOUR; ÉLÉMENT REPERE
WELL; OIL, GAS, TANK; WATER		PUITS; PÉTROLE, GAZ; RÉSERVOIR; EAU
POWER TRANSMISSION LINE		LIGNE DE TRANSPORT D'ÉNERGIE ÉLECTRIQUE
MINE; GRAVEL PIT		MINE; GRAVIER
CUT; EMBANKMENT		DÉBLAI; REMBLAI
INTERNATIONAL, PROVINCIAL BOUNDARY WITH MONUMENT AND NUMBER		FRONTIÈRE INTERNATIONALE, LIMITE PROVINCIALE AVEC BORNE ET NUMÉRO
PROVINCIAL BOUNDARY, UNSURVEYED		LIMITE PROVINCIALE, NON ARPENTÉE
COUNTY, DISTRICT BOUNDARY		LIMITE DE COMITÉ, DE DISTRICT
TOWNSHIP, PARISH BOUNDARY		LIMITE DE TOWNSHIP, DE CANTON, DE PAROISSE
MUNICIPALITY BOUNDARY		LIMITE DE MUNICIPALITÉ
RESERVE, SANCTUARY, PARK, ETC. BOUNDARY		LIMITE DE RÉSERVES, SANCTUAIRES, PARCS, ETC.
OUTLINED LANDMARK AREA		LIMITE DE SURFACE REPERÉE
BOUNDARY APPROXIMATE		LIMITE APPROXIMATIVE
D.L.S. TOWNSHIP CORNER SURVEYED, UNSURVEYED		COIN DE TOWNSHIP (A.T.C.): ARPENTÉ, NON ARPENTÉ
D.L.S. SECTION CORNERS		COINS DE SECTION (A.T.C.)
HORIZONTAL CONTROL POINT		POINT DE CONTRÔLE PLANIMÉTRIQUE
BENCH MARK WITH LEVEL MARK		REPERE DE NIVEAU AVEC COTE
SPOT ELEVATION, PRECISE		POINT CÔTÉ, PRÉCIS
STREAM OR SHORELINE, INDEFINITE		COURS D'EAU OU RIVE, IMPRÉCIS
LAKE; INTERMITTENT LAKE; SHALLOW LAKE		LAC; LAC INTERMITTENT; LAC PEU PROFOND
FLOODED LAND		RÉGION INONDÉE
MARSH; SWAMP (WOODED); STRING BOG		MARAIS; MARÉCAGE; FONDRIÈRE À FILAMENTS
DRY RIVER BED WITH CHANNELS		LIT DE COURS D'EAU TARI AVEC CHENAUX
RAPIDS; FALLS; RAPIDS		RAPIDES; CHUTES; RAPIDES
FORESHORE FLATS, SAND IN WATER; ROCKS		ESTRANS, SABLE SOUS L'EAU; ROCHES
ROCKY LEDGE, REEF		BARRE ROCHUEUSE, RÉCIF
TUNDRA; LAKES IN TUNDRA; POLYGONS		TOUNDRA; LACS EN TOUNDRA; POLYGOINES DE TOUNDRA
PALSA BOG		FONDRIÈRE DE PALSE
DAM; WHARF		BARRAGE; QUAI
ICEFIELD (GLACIER); MORaine		CHAMP DE GLACE (GLACIER); MORaine
DEBRIS COVERED ICE		GLACE AVEC DÉBRIS
PINGO		PINGO
DITCH		FOSSE
CONTOURS		COURBES DE NIVEAU
APPROXIMATE CONTOURS		COURBES DE NIVEAU APPROXIMATIVES
DEPRESSION CONTOUR		COURBE DE CUVETTE
CLIFF		FALAISE
SPOT ELEVATION, APPROXIMATE		POINT CÔTÉ, APPROXIMATIF
WATER ELEVATION		ALTITUDE DE LA SURFACE DE L'EAU
ESKER		ESKER
SAND, SAND DUNES, RAISED BEACHES		SABLE, DUNES DE SABLE, PLAGES SURÉLEVÉES, CLAIRES
HISTORIC SITE		LIEU HISTORIQUE
WOODED AREA, FOREST; CLEARED AREA		SURFACE BOISÉE, FORÊT; ESPACE DÉNUDÉ, CLAIRES

Coordinate Conversion NAD83 (WGS 84) to NAD27			
Mean Value for this Map			
Geographic:	Latitude	subtract	1.5"
	Longitude	subtract	0.3"
Grid:	Northing	subtract	237 m
	Easting	add	3 m

Conversion des coordonnées NAD 83 (WGS 84) à NAD 27
Valeurs moyennes pour cette carte

Coordonnées géographiques:	Latitude-	soustraire
	Longitude-	soustraire
Quadrillage :	Ordonnée (N)-	soustraire
	Abcisse (E)-	additionner

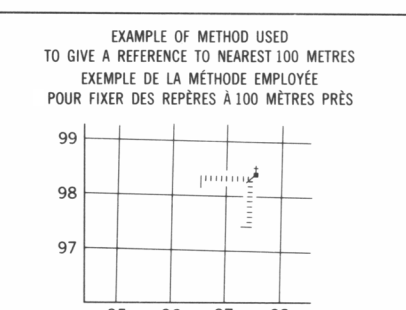


Use diagram only to obtain numerical values
APPROXIMATE MEAN DECLINATION 2003
FOR CENTRE OF MAP
Annual change decreasing 3.0'

N'utiliser le diagramme que pour obtenir les valeurs numériques
DÉCLINAISON MOYENNE APPROXIMATIVE
AU CENTRE DE LA CARTE EN 2003
Variation annuelle décroissante 3.0'


ONE THOUSAND METRE
UNIVERSAL TRANSVERSE MERCATOR GRID
ZONE 15
QUADRILLAGE UNIVERSEL TRANSVERSE DE MERCATOR
DE MILLE MÈTRES

<p>GRID ZONE DESIGNATION: DÉSIGNATION DE LA ZONE DU QUADRILLAGE:</p> <p>15W</p>	<p>100 000 m SQUARE IDENTIFICATION: IDENTIFICATION DU CARRÉ DE 100 000 m</p>
---	--



REFERENCE POINT	CHURCH - EGLISE	(as above) (ci-dessus)
POINT DE REPERE		
EASTING: Read number on grid line immediately to left of point.		
ABSCISSE: Note le chiffre de la ligne du quadrillage immédiatement à gauche du repère.	97	
Estimate tenths of a square from this line eastward to point.		
Estimer le nombre de dixièmes du carré entre cette ligne et le repère en direction est:		975
		5
NORTHING: Read number on grid line immediately below point.		
ORDONNÉE: Note le chiffre de la ligne du quadrillage immédiatement en dessous du repère.	98	
Estimate tenths of a square from this line northward to point.		
Estimer le nombre de dixièmes du carré entre cette ligne et le repère en direction nord:		
GRID REFERENCE:	984	
REFERENCE AU QUADRILLAGE:	975984	
Nearest 100-foot grid reference (100 mètres)		
La différence s'élève à 100 mètres ou à 1 000 mètres.		

NO TITLE
56 F/14
DITION 1 ÉDITION

 Natural Resources Canada Ressources naturelles Canada

METRIC/MÉTRIQUE

METRIC/METRIQUE

PRODUCED BY THE CENTRE FOR TOPOGRAPHIC
INFORMATION, NATURAL RESOURCES CANADA. FEATURES
VISIBLE ON SATELLITE IMAGERY CURRENT AS OF 2000.
PUBLISHED IN 2003.

© 2003. HER MAJESTY THE QUEEN IN RIGHT OF CANADA.
DEPARTMENT OF NATURAL RESOURCES CANADA.

ELEVATIONS IN METRES ABOVE MEAN SEA LEVEL
CONTOUR INTERVAL.....10 METRES

NORTH AMERICAN DATUM 1983,
TRANSVERSE MERCATOR PROJECTION

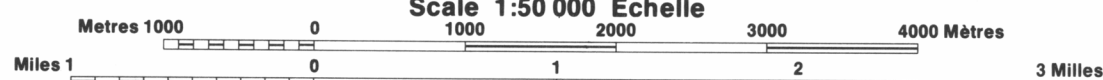
INFORMATION CONCERNING BENCH MARKS AND HORIZONTAL SURVEY MONUMENTS CAN BE OBTAINED FROM THE GEODETTIC SURVEY, CANADA CENTRE FOR SURVEYING, OTTAWA

NO FOREST AREA ON THIS MAP

NO TITLE

NUNAVUT

Scale 1:50 000 Échelle



ALTITUDES EN MÈTRES

SYSTÈME DE RÉFÉRENCE GÉODÉSIQUE NORD-AMÉRICAIN 1983
PROJECTION TRANSVERSE DE MERCATOR

POUR TOUT RENSEIGNEMENT CONCERNANT LES REPÈRES DE NIVELLEMENT ET LES BORNES GÉODÉSIQUES, PRIÈRE DE S'ADRESSER À LA DIVISION DES LEVES GÉODÉSIQUES, CENTRE CANADIEN DES LEVES, OTTAWA.

ÉTABLIE PAR LE CENTRE D'INFORMATION TOPOGRAPHIQUE,
RESSOURCES NATURELLES CANADA. ÉLÉMENTS VISIBLES
SUR L'IMAGERIE SATELLITAIRE À JOUR EN 2000 PUBLIÉE
EN 2003.

© 2003. SA MAJESTÉ LA REINE DU CHEF DU CANADA.
MINISTÈRE DES RESSOURCES NATURELLES.