



66°15'

LEGEND - LÉGENDE

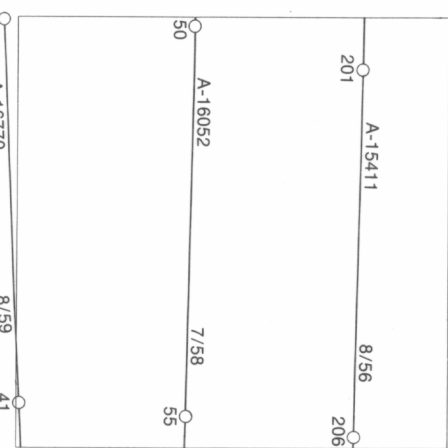
ROADS AND RELATED FEATURES

- HARD SURFACE, ALL WEATHER
- LOOSE SURFACE
- CART TRACK, WINTER ROAD
- TRAIL, CUT LINE, PORTAGE
- BUILT-UP AREA
- RAILWAY, SIDING, STATION, STOP
- BRIDGE
- SEAPLANE BASE, ANCHORAGE
- LANDMARK FEATURES
- HOUSE, BARN
- CHURCH, SCHOOL
- POST OFFICE
- HISTORICAL SITE
- TOWERS: FIRE, RADIO
- WELL, OIL, GAS
- TANK, OIL, GASOLINE, WATER
- TELEPHONE LINE
- POWER TRANSMISSION LINE
- MINE
- CUTTING, EMBANKMENT
- GRAVEL PIT
- BOUNDARIES AND SURVEY CONTROL
- INTERNATIONAL, PROVINCIAL, BOUNDARY MONUMENT
- COUNTY, DISTRICT
- TOWNSHIP, PARISH, SURVEYED, UNSURVEYED
- TOWNSHIP, DLS - SURVEYED, UNSURVEYED
- SECTION CORNERS
- MUNICIPALITY
- INDIAN RESERVE, PARK, ETC.
- HORIZONTAL SURVEY POINT
- BENCH MARK WITH ELEVATION
- SPOT ELEVATION, PRECISE, LAND, WATER
- DRAINAGE AND RELATED FEATURES
- STREAM, SHORELINE: INDEFINITE
- DIRECTION OF FLOW
- LAKE, INTERMITTENT LAKE
- FLOODED LAND
- MARSH, SWAMP (WOODED)
- DRY RIVER BED WITH CHANNELS
- SAND, ABOVE, IN WATER
- STRING BOG
- TUNDRA, PONDS, POLYGONS
- RAPIDS, FALLS, RAPIDS
- FORESHORE FLATS
- ROCK
- DAM
- WHARF
- DITCH
- RELIEF FEATURES
- CONTOURS
- APPROXIMATE CONTOURS
- DEPRESSION CONTOUR
- SPOT ELEVATION, APPROXIMATE, LAND, WATER
- ESKER
- PINGO
- SAND, SAND DUNES
- PALSA BOG
- WOODED AREA
- CLEARED AREA

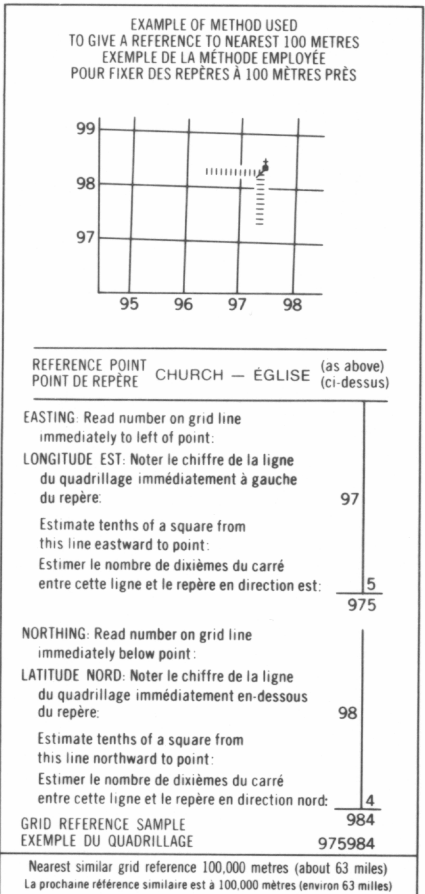
ROUTES ET OUVRAGES CONNEXES

- SURFACE PAVÉE, TOUTES SAISONS
- GRAVIER
- CHEMIN DE TERRE, D'HIVER
- SENTIER, PERCÉE, PORTAGE
- AGGLOMÉRATION
- CHEMIN DE FER, VOIE D'ÉVÈTEMENT, GARE, ARRÊT
- PONT
- HYDROAÉROPORT, MOULAGE
- POINTS DE REPÈRE
- MAISON, GRANGE
- ÉGLISE, ÉCOLE
- BUREAU DE POSTE
- LIEU HISTORIQUE
- TOURS: FEU, RADIO
- PUITS: PÉTROLE, GAZ
- RÉSERVOIR: PÉTROLE, ESSENCE, EAU
- LIGNE TÉLÉPHONIQUE
- LIGNE DE TRANSPORT D'ÉNERGIE
- MINE
- DÉBLAI, REMBLAI
- GRAVIER
- FRONTIÈRES ET POINTS DE RÉFÉRENCES
- INTERNATIONALE, PROVINCIALE, BORNE FRONTIÈRE
- COMITÉ, DISTRICT
- CANTON, PAROISSE: ARPENTEE, NON ARPENTEE
- TOWNSHIP, ATC-ARPENTEE, NON ARPENTEE
- COINS DE SECTION
- MUNICIPALITÉ
- RÉSERVE INDIENNE, PARC, ETC.
- REPÈRE PLANIMÉTRIQUE
- REPÈRE DE NIVELLEMENT AVEC COTE
- POINT COTE, PRÉCIS: SUR TERRE, SUR L'EAU
- DRAINAGE ET OUVRAGES CONNEXES
- COURS D'EAU, RIVIER, IMPRÉCISE
- DIRECTION DU COURANT
- LAC, LAC INTERMITTENT
- TERRAIN INONDÉ
- MARAIS, MARÉCAGE (BOISÉ)
- LIT DE COURS D'EAU TARI AVEC CHENAUX
- SABLE, AU DESSUS, DANS L'EAU
- MARÉCAGE EN ENFILADE
- TOUNDRA: ETANGS, SOLS POLYGAUX
- RAPIDES, CHUTES, RAPIDES
- ESTRANS
- ROCHE
- BARRAGE
- QUAI
- FOSSE
- RELIEF
- COURBES DE NIVEAU
- COURBES DE NIVEAU APPROXIMATIVES
- COURBE DE CUVETTE
- POINT COTE, APPROXIMATIF: SUR TERRE, SUR L'EAU
- ESKER
- PINGO
- SABLE, DUNES
- PALSE
- RÉGION BOISÉE
- RÉGION DÉBOISÉE

PHOTOGRAPHY PHOTOGRAPHIE  
COMPIATION RESTITUTION



GRID ZONE DESIGNATION DESIGNATION DE LA ZONE DU QUADRILLAGE	100,000 M. SQUARE IDENTIFICATION DU CARRÉ DE 100,000 M.
16W	CJ DJ
	4



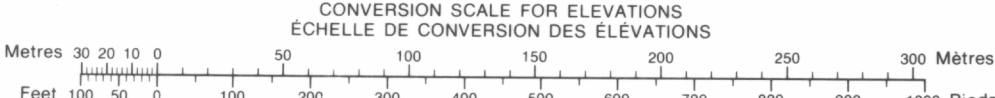
REVISION  
REVISION

56-1/5	56-1/6	56-1/7
56-1/4	56-1/3	56-1/2
56 H/13	56 H/14	56 H/15

ONE THOUSAND METRE  
UNIVERSAL TRANSVERSE MERCATOR GRID  
ZONE 16  
QUADRILLAGE DE MILLE MÈTRES  
UNIVERSAL TRANSVERSE DE MERCATOR

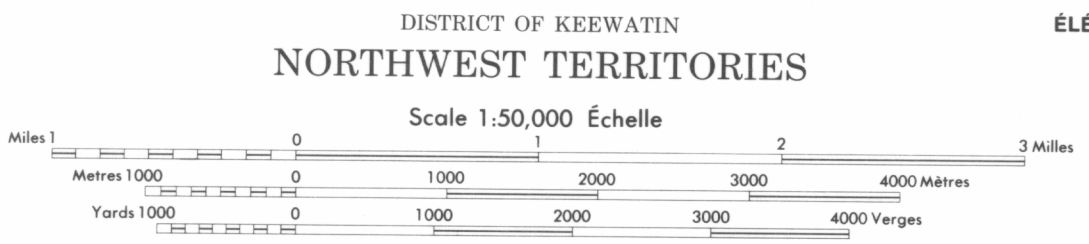
The 1977 MAGNETIC BEARING is 16°12' (288 mils)  
WEST OF GRID NORTH.  
ANNUAL CHANGE DECREASING 17.0'  
GRID NORTH is 2°03' (37 mils) WEST OF TRUE NORTH  
for centre of map.  
Le REPÈRE MAGNÉTIQUE en 1977 est à 16°12' (288 mils)  
OUEST DU NORD DU QUADRILLAGE.  
VARIATION ANNUELLE DÉCROISSANTE 17.0'  
NORD DU QUADRILLAGE est 2°03' (37 mils) à l'ouest du  
NORD GÉOGRAPHIQUE au centre de la carte.

THE MAGNETIC COMPASS IS LIKELY  
TO BE USELESS IN THIS AREA  
LA BOUSSOLE SERA PROBABLEMENT  
INUTILE DANS CETTE RÉGION



PRODUCED BY THE SURVEYS AND MAPPING BRANCH,  
DEPARTMENT OF ENERGY, MINES AND RESOURCES,  
OTTAWA, 1977. INFORMATION CURRENT AS OF 1956.  
COPIES MAY BE OBTAINED FROM THE CANADA MAP OFFICE,  
DEPARTMENT OF ENERGY, MINES AND RESOURCES, OTTAWA,  
OR YOUR NEAREST MAP DEALER.  
© CANADA COPYRIGHTS RESERVED 1977.

ELEVATIONS IN METRES ABOVE MEAN SEA LEVEL  
CONTOUR INTERVAL ..... 10 METRES  
NORTH AMERICAN DATUM 1927  
TRANSVERSE MERCATOR PROJECTION



ÉLÉVATIONS EN MÈTRES AU-DESSUS DU NIVEAU MOYEN DE LA MER  
EQUIDISTANCE DES COURBES ..... 10 MÈTRES  
SYSTÈME DE RÉFÉRENCE GÉODÉSIQUE NORD-AMÉRICAIN 1927  
PROJECTION TRANSVERSE DE MERCATOR

ÉTABLI PAR LA DIRECTION DES LÈVÉS ET DE LA  
CARTOGRAPHIE, MINISTÈRE DE L'ÉNERGIE, DES  
MINES ET DES RESSOURCES, OTTAWA, EN 1977.  
RENSEIGNEMENTS À JOUR EN 1956.  
CES CARTES SONT EN VENTE AU BUREAU DES CARTES  
DU CANADA, MINISTÈRE DE L'ÉNERGIE, DES MINES ET  
DES RESSOURCES, OTTAWA, OU CHEZ LE VENDEUR  
LE PLUS PRÈS.  
© CANADA 1977. TOUS DROITS RÉSERVÉS