

ROADS AND RELATED FEATURES

HARD SURFACE, ALL WEATHER  
LOOSE SURFACE  
CART TRACK, WINTER ROAD  
TRAIL, CUT LINE, PORTAGE  
BUILT-UP AREA  
RAILWAY, SIDING, STATION, STOP  
BRIDGE  
SEAPLANE BASE, ANCHORAGE  
LANDMARK FEATURES  
HOUSE, BARN  
CHURCH, SCHOOL  
POST OFFICE  
HISTORICAL SITE  
TOWERS: FIRE, RADIO  
WELL: OIL, GAS  
TANK: OIL, GASOLINE, WATER  
TELEPHONE LINE  
POWER TRANSMISSION LINE  
MINE  
CUTTING, EMBANKMENT  
GRAVEL PIT  
BOUNDARIES AND SURVEY CONTROL  
INTERNATIONAL, PROVINCIAL, BOUNDARY MONUMENT  
COUNTY, DISTRICT  
TOWNSHIP, PARISH-SURVEYED  
TOWNSHIP, DLS - SURVEYED, UNSURVEYED  
MUNICIPALITY  
INDIAN RESERVE, PARK, ETC  
HORIZONTAL SURVEY POINT  
BENCH MARK WITH ELEVATION  
SPOT ELEVATION, PRECISE: LAND, WATER  
DRAINAGE AND RELATED FEATURES  
STREAM, SHORELINE, INDEFINITE  
DIRECTION OF FLOW  
LAKE, INTERMITTENT LAKE  
FLOODED LAND  
MARSH, SWAMP (WOODED)  
DRY RIVER BED WITH CHANNELS  
SAND: ABOVE, IN WATER  
STRING BOG  
TUNDRA: PONDS, POLYGONS  
RAPIDS, FALLS, RAPIDS  
FORESHORE FLATS  
ROCK  
DAM  
WHARF  
DITCH  
RELIEF FEATURES  
CONTOURS  
APPROXIMATE CONTOURS  
DEPRESSION CONTOUR  
SPOT ELEVATION, APPROXIMATE: LAND, WATER  
ESKER  
PINGO  
SAND, SAND DUNES  
PALSA BOG  
WOODED AREA  
CLEARED AREA

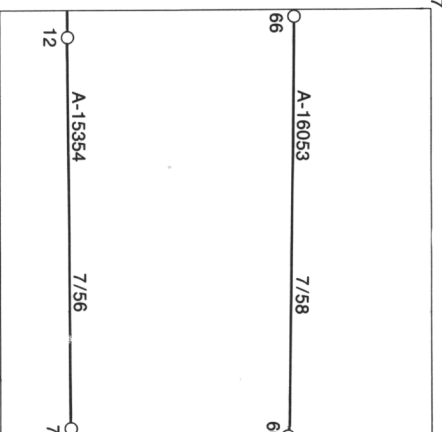
LEGEND - LÉGENDE

ROUTES ET OUVRAGES CONNEXES

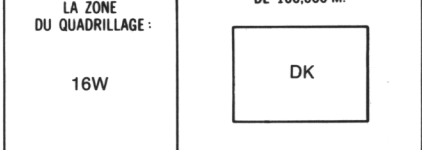
SURFACE PAVÉE, TOUTES SAISONS  
GRAVIER  
CHEMIN DE TERRE, D'HIVER  
SENTIER, PERÇÉE, PORTAGE  
AGGLOMÉRATION  
CHEMIN DE FER, VOIE D'ÉVITEMENT, GARE, ARRÊT  
PONT  
HYDROAÉROPORT, MOULAGE  
POINTS DE REPÈRE  
MAISON, GRANGE  
ÉGLISE, ÉCOLE  
BUREAU DE POSTE  
LIEU HISTORIQUE  
TOURS: FEU, RADIO  
PUITS: PÉTROLE, GAZ  
RÉSÉROIR: PÉTROLE, ESSENCE, EAU  
LIGNE TÉLÉPHONIQUE  
LIGNE DE TRANSPORT D'ÉNERGIE  
MINE  
DÉBLAI, REMBLAI  
GRAVIER  
FRONTIÈRES ET POINTS DE RÉFÉRENCES  
INTERNATIONALE, PROVINCIALE, BORNE FRONTIÈRE  
COMTE, DISTRICT  
CANTON, PAROISSE  
TOWNSHIP, ATC-ARPENTÉE, NON ARPENTÉE  
COINS DE SECTION  
MUNICIPALITÉ  
RÉSERVE INDIENNE, PARC, ETC  
REPERE PLANIMÉTRIQUE  
REPERE DE NIVELLEMENT AVEC COTE  
POINT COTÉ, PRÉCIS: SUR TERRE, SUR L'EAU  
DRAINAGE ET OUVRAGES CONNEXES  
COURS D'EAU, RIVE, IMPRÉCISE  
DIRECTION DU COURANT  
LAC, LAC INTERMITTENT  
TERRAIN INONDÉ  
MARAIS, MARÉCAGE (BOISÉ)  
LIT DE COURS D'EAU TARI AVEC CHENAU  
SABLE: AU DESSUS, DANS L'EAU  
MARÉCAGE EN ENFILADE  
TOUNDRA: ÉTANGS, SOLS POLYAGONAUX  
RAPIDES, CHUTES, RAPIDES  
ESTRANS  
ROCHE  
BARRAGE  
QUAI  
FOSSÉ  
RELIEF  
COURBES DE NIVEAU  
COURBES DE NIVEAU APPROXIMATIVES  
COURBE DE CUVETTE  
POINT COTÉ, APPROXIMATIF: SUR TERRE, SUR L'EAU  
ESKER  
PINGO  
SABLE, DUNES  
PALSE  
RÉGION BOISÉE  
RÉGION DÉBOISÉE

PHOTOGRAPHY PHOTOGRAPHIE

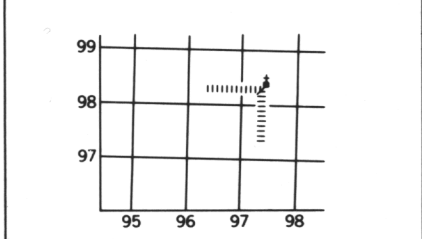
COMPIRATION RESTITUTION



GRID ZONE DESIGNATION LA ZONE DU QUADRILLAGE



EXAMPLE OF METHOD USED TO GIVE A REFERENCE TO NEAREST 100 METRES



REVISION

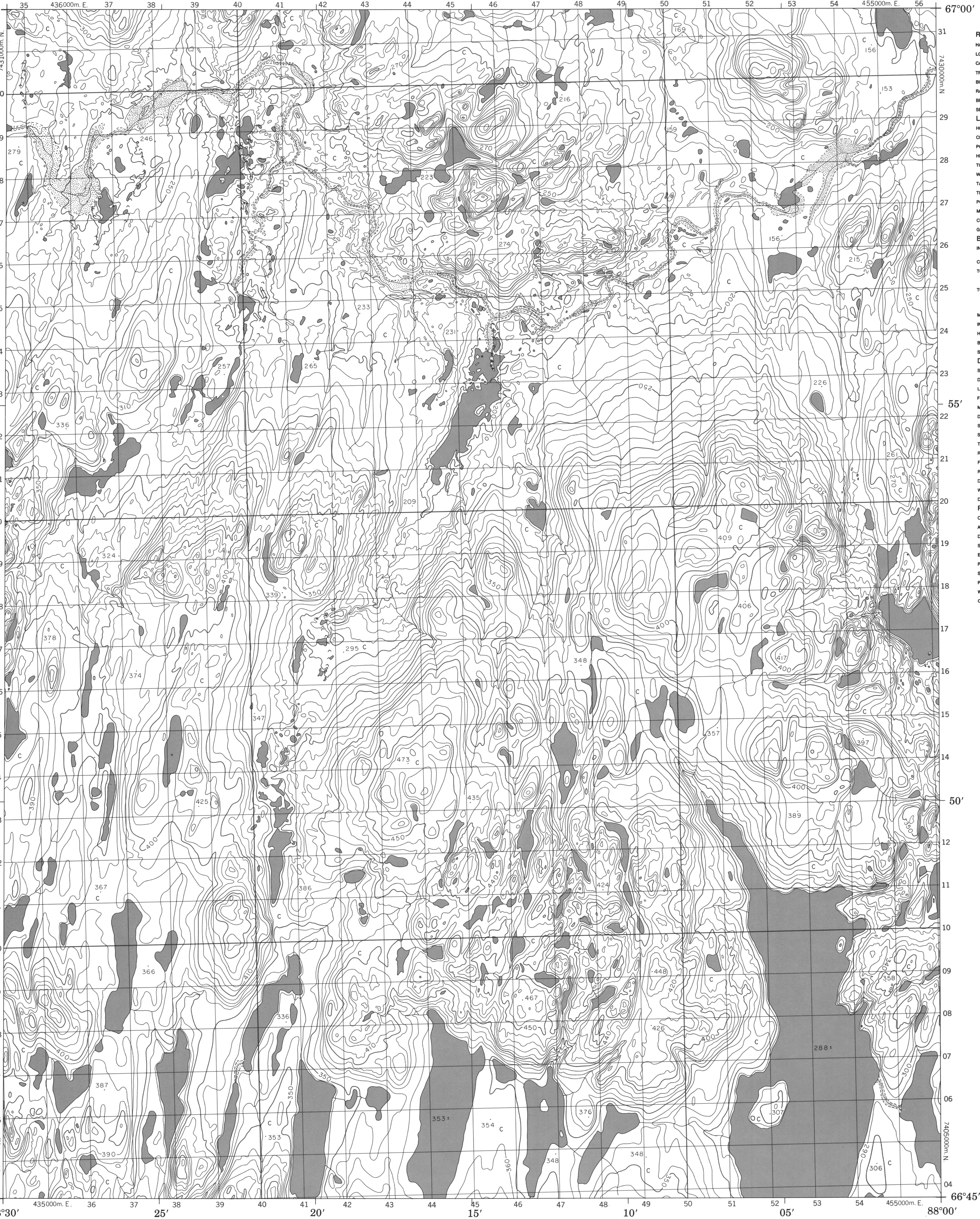
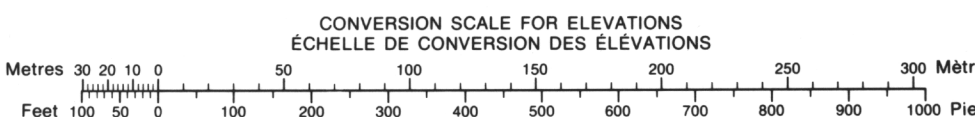
REFERENCE POINT CHURCH - EGLISE: (as above) (ci-dessus)  
EASTING: Read number on grid line immediately to left of point.  
LONGITUDE EST: Note the chiffre de la ligne du quadrillage immédiatement à gauche du repère.  
Estimate tenths of a square from this line eastward to point.  
Estimer le nombre de dixièmes du carré entre cette ligne et le repère en direction est: 5  
NORTHING: Read number on grid line immediately below point.  
LATITUDE NORD: Note le chiffre de la ligne du quadrillage immédiatement en-dessous du repère.  
Estimate tenths of a square from this line northward to point.  
Estimer le nombre de dixièmes du carré entre cette ligne et le repère en direction nord: 4  
GRID REFERENCE SAMPLE 975984  
Nearest similar grid reference 100,000 metres (about 63 miles) La prochaine référence similaire est à 100,000 mètres (environ 63 milles)

ONE THOUSAND METRE UNIVERSAL TRANSVERSE MERCATOR GRID ZONE 16 QUADRILLAGE DE MILLE MÈTRES UNIVERSEL TRANSVERSE DE MERCATOR

56 P/2	56 P/1	46 M/4
56-I/15	56-I/16	46 L/13
56-I/10	56-I/9	46 L/12

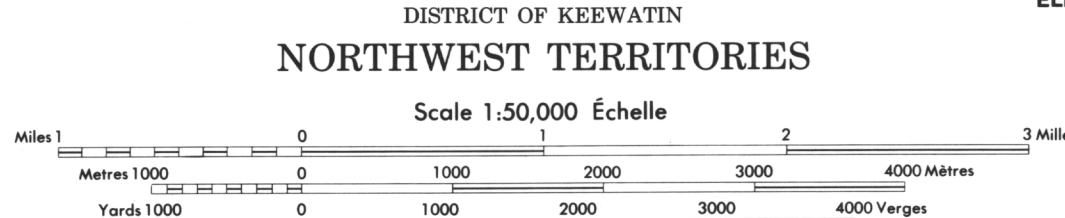
The 1977 MAGNETIC BEARING is 23°57' (426 mils) WEST of GRID NORTH.  
ANNUAL CHANGE DECREASING 23.0'  
GRID NORTH is 1°09' (20 mils) WEST of TRUE NORTH for centre of map.  
Le REPÈRE MAGNÉTIQUE en 1977 est à 23°57' (426 mils) OUEST du NORD DU QUADRILLAGE.  
VARIATION ANNUELLE DÉCROISSANTE 23.0'  
NORD DU QUADRILLAGE est 1°09' (20 mils) à l'ouest du NORD GÉOGRAPHIQUE au centre de la carte.

THE MAGNETIC COMPASS IS LIKELY TO BE USELESS IN THIS AREA  
LA BOUSSOLE S'ERA PROBABLEMENT INUTILE DANS CETTE RÉGION



PRODUCED BY THE SURVEYS AND MAPPING BRANCH, DEPARTMENT OF ENERGY, MINES AND RESOURCES, OTTAWA, 1977. INFORMATION CURRENT AS OF 1956.  
COPIES MAY BE OBTAINED FROM THE CANADA MAP OFFICE, DEPARTMENT OF ENERGY, MINES AND RESOURCES, OTTAWA, OR YOUR NEAREST MAP DEALER.  
© CANADA COPYRIGHTS RESERVED 1977.

ELEVATIONS IN METRES ABOVE MEAN SEA LEVEL  
CONTOUR INTERVAL ..... 10 METRES  
NORTH AMERICAN DATUM 1927  
TRANSVERSE MERCATOR PROJECTION



ÉLEVATIONS EN MÈTRES AU-DESSUS DU NIVEAU MOYEN DE LA MER  
ÉQUIDISTANCE DES COURBES ..... 10 MÈTRES  
SYSTÈME DE RÉFÉRENCE GÉODÉSIQUE NORD-AMÉRICAIN 1927  
PROJECTION TRANSVERSE DE MERCATOR

ÉTABLIE PAR LA DIRECTION DES LÈVES ET DE LA CARTOGRAPHIE, MINISTÈRE DE L'ÉNERGIE, DES MINES ET DES RESSOURCES, OTTAWA, EN 1977. RENSEIGNEMENTS À JOUR EN 1956.  
CES CARTES SONT EN VENTE AU BUREAU DES CARTES DU CANADA, MINISTÈRE DE L'ÉNERGIE, DES MINES ET DES RESSOURCES, OTTAWA, OU CHEZ LE VENDEUR LE PLUS PRÈS.  
© CANADA 1977. TOUS DROITS RÉSERVÉS