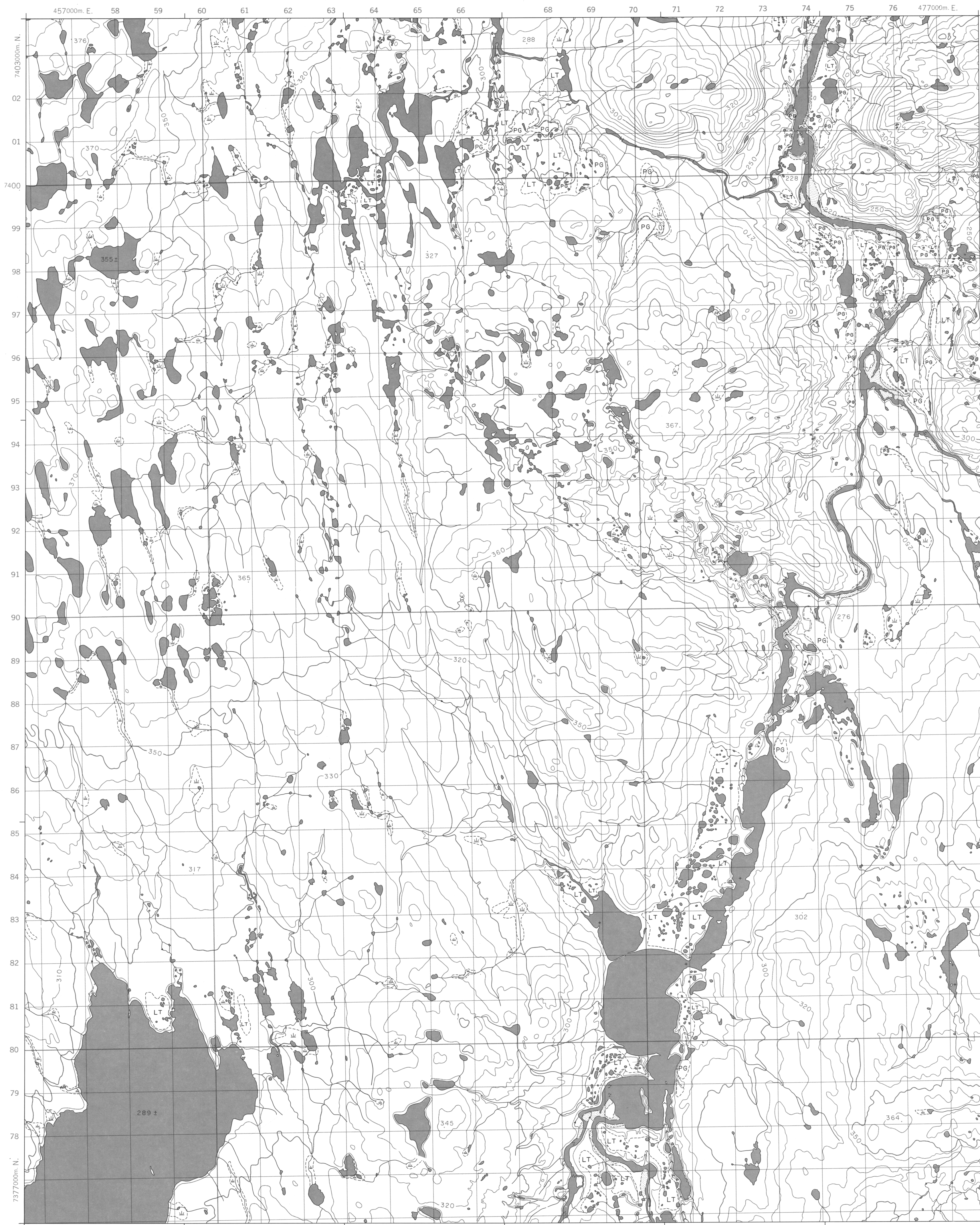


METRIC/MÉTRIQUE

METRIC/MÉTRIQUE

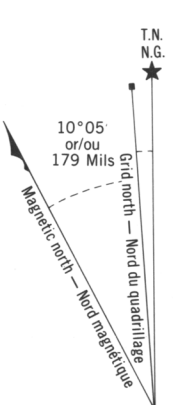


LEGEND - LÉGENDE

ROAD, HARD SURFACE		ROUTE, REVÊTEMENT DUR
ROAD, LOOSE SURFACE		ROUTE, SURFACE DE GRAVIER
CART TRACK, WINTER ROAD		CHEMIN DE TERRE, ROUTE D'HIVER
TRAIL, CUT LINE, PORTAGE		SENTIER, PERCÉE OU PORTAGE
BUILT-UP AREA		AGGLOMÉRATION
RAILWAY: SIDING, STATION		CHEMIN DE FER: VOIE D'ÉVITEMENT, STATION
BRIDGE		PONT
SEAPLANE BASE; SEAPLANE ANCHORAGE		BASE D'HYDRAVIONS; MOULAGE D'HYDRAVIONS
HOUSE; BARN		MAISON; GRANGE
CHURCH; SCHOOL		ÉGLISE; ÉCOLE
TOWER; LANDMARK OBJECT		TOUR; ÉLÉMENT-REPERE
WELL; OIL, GAS, TANK; WATER		PUITS: PÉTROLE, GAZ; RÉSERVOIR; EAU
POWER TRANSMISSION LINE		LIGNE DE TRANSPORT D'ÉNERGIE
MINE; GRAVEL PIT		MINE; GRAVIER
CUT; EMBANKMENT		DÉBLAI; REMBLAI
INTERNATIONAL, PROVINCIAL BOUNDARY WITH MONUMENT AND NUMBER		FRONTIÈRE INTERNATIONALE, LIMITE PROVINCIALE AVEC BORNE ET NUMÉRO
PROVINCIAL BOUNDARY, UNSURVEYED		LIMITE PROVINCIALE, NON ARPENTÉE
COUNTY, DISTRICT BOUNDARY		LIMITE DE COMITÉ, DE DISTRICT
TOWNSHIP, PARISH BOUNDARY		LIMITE DE TOWNSHIP, DE CANTON, DE PAROISSE
MUNICIPALITY BOUNDARY		LIMITE DE MUNICIPALITÉ
RESERVE, SANCTUARY, PARK, ETC. BOUNDARY		LIMITE DE RÉSERVES, SANCTUAIRES, PARCS, ETC.
OUTLINED LANDMARK AREA, BOUNDARY APPROXIMATE		LIMITE DE SURFACE REPERE, LIMITE APPROXIMATIVE
D.L.S. TOWNSHIP CORNER: SURVEYED, UNSURVEYED		COIN DE TOWNSHIP (A.T.C.): ARPENTÉ, NON ARPENTÉ
D.L.S. SECTION CORNERS		COINS DE SECTION (A.T.C.)
HORIZONTAL CONTROL POINT		POINT DE CONTRÔLE PLANIMÉTRIQUE
BENCH MARK WITH ELEVATION		REPERE DE NIVELLEMENT AVEC COTE
SPOT ELEVATION, PRECISE		POINT COTÉ, PRÉCIS
STREAM OR SHORELINE, INDEFINITE		COURS D'EAU OU RIVE, IMPRÉCIS
LAKE; INTERMITTENT LAKE; SHALLOW LAKE		LAC; LAC INTERMITTENT; LAC PEU PROFOND
FLOODED LAND		RÉGION INONDÉE
MARSH; SWAMP WOODS; STRING BOG		MARAIS; MARECAGE; FONDRIÈRE À FILAMENT
DRY RIVER BED WITH CHANNELS		LIT DE COURS D'EAU TARI AVEC CHENAUX
RAPIDS; FALLS; RAPIDS		RAPIDES; CHUTES; RAPIDES
FORESHORE FLATS, SAND IN WATER, ROCKS		ESTRANS, SABLE SOUS L'EAU; ROCHES
ROCKY LEDGE, REEF		BARRÉ ROCHUEUSE, RÉCIF
TUNDRA; LAKES IN TUNDRA; POLYGONS		TOUNDRA; LACS EN TOUNDRA; POLYGONES DE TOUNDRA
PALSA BOG		FONDRIÈRE DE PALSE
DAM; WHARF		BARRAGE; QUAI
ICEFIELD (GLACIER); MORANE		CHAMP DE GLACE (GLACIER); MORANE
DEBRIS COVERED ICE		GLACE AVEC DÉBRIS
PINGO		PINGO
DITCH		FOSSÉ
CONTOURS		COURBES DE NIVEAU
APPROXIMATE CONTOURS		COURBES DE NIVEAU APPROXIMATIVES
DEPRESSION CONTOUR		COURBE DE CUVETTE
CLIFF		FALAISE
SPOT ELEVATION, APPROXIMATE		POINT COTÉ, APPROXIMATIF
WATER ELEVATION		ALTITUDE DE LA SURFACE DE L'EAU
ESKER		ESKER
SAND, SAND DUNES, RAISED BEACHES		SABLE; DUNES DE SABLE; PLAGES SURÉLEVÉES
HISTORIC SITE		LIEU HISTORIQUE
WOODED AREA, FOREST; CLEARED AREA		SURFACE BOISÉE, FORÊT; ESPACE DÉNUDÉ, CLAIRIÈRE

Coordinate Conversion NAD 83 (NWS 84) to NAD 27
Mean values for this map
Geographic: Latitude - subtract 1.6"
Longitude - subtract 0.5"
Grid: Northing - subtract 237m
Easting - add 4m

Conversion des coordonnées NAD 83 (NWS 84) à NAD 27
Valeurs moyennes pour cette carte
Coordonnées géographiques: Latitude - soustraire 1.6"
Longitude - soustraire 0.5"
Grille: Ordonnée (N) - soustraire 237m
Abscisse (E) - additionner 4m



Use diagram only to obtain numerical values
APPROXIMATE MEAN DECLINATION 1994
FOR CENTRE OF MAP
Annual change increasing 7.5"
N'utiliser le diagramme que pour obtenir les valeurs numériques
DECLINATION MOYENNE APPROXIMATIVE
AU CENTRE DE LA CARTE EN 1994
Variation annuelle croissante 7.5"

ONE THOUSAND METRE
UNIVERSAL TRANSVERSE MERCATOR GRID
ZONE 15
QUADRILLAGE UNIVERSEL TRANSVERSE DE MERCATOR
DE MILLE MÈTRES

GRID ZONE DESIGNATION DESIGNATION DE LA ZONE DU QUADRILLAGE:	100 000 m SQUARE IDENTIFICATION IDENTIFICATION DU CARRÉ DE 100 000 m
15 W	VQ 74 VP

EXAMPLE OF METHOD USED
TO GIVE A REFERENCE TO NEAREST 100 METRES
EXEMPLE DE LA MÉTHODE EMPLOYÉE
POUR FIXER DES REPÈRES À 100 MÈTRES PRÈS

REFERENCE POINT
POINT DE REPERE

EASTING: Read number on grid line immediately to left of point.
ABSCISSE: Note le chiffre de la ligne du quadrillage immédiatement à gauche du repère.
Estimate tenths of a square from this line eastward to point.
Estimer le nombre de dixièmes du carré entre cette ligne et le repère en direction est.

NORTHING: Read number on grid line immediately below point.
ORDONNÉE: Note le chiffre de la ligne du quadrillage immédiatement en dessous du repère.
Estimate tenths of a square from this line northward to point.
Estimer le nombre de dixièmes du carré entre cette ligne et le repère en direction nord.

GRID REFERENCE
RÉFÉRENCE AU QUADRILLAGE: 975984

Nearest similar grid reference 100 000 metres
La référence similaire la plus près est à 100 000 mètres

56 L/16	56 K/13	56 K/14
56 L/9	56 K/12	56 K/11
56 L/8	56 K/5	56 K/6

Index to adjoining Maps of the National Topographic System
Tableau d'assemblage du Système national de référence cartographique

THE MAGNETIC COMPASS MAY BE ERRATIC IN THIS AREA
LA BOUSSOLE SERA PEUT-ÊTRE INSTABLE DANS CETTE RÉGION

PRODUCED BY THE CANADA CENTRE FOR MAPPING,
DEPARTMENT OF ENERGY, MINES AND RESOURCES.
INFORMATION CURRENT AS OF 1991. PUBLISHED 1994.
COPIES MAY BE OBTAINED FROM THE CANADA MAP OFFICE,
DEPARTMENT OF ENERGY, MINES AND RESOURCES, OTTAWA,
OR YOUR NEAREST MAP DEALER.
© 1994. HER MAJESTY THE QUEEN IN RIGHT OF CANADA,
DEPARTMENT OF ENERGY, MINES AND RESOURCES.

ELEVATIONS IN METRES ABOVE MEAN SEA LEVEL
CONTOUR INTERVAL.....10 METRES

NORTH AMERICAN DATUM 1983
TRANSVERSE MERCATOR PROJECTION

INFORMATION CONCERNING BENCH MARKS AND HORIZONTAL SURVEY MONUMENTS CAN BE OBTAINED FROM
GEODETTIC SURVEY, CANADA CENTRE FOR SURVEYING,
OTTAWA

NO FOREST AREA ON THIS MAP

NO TITLE
DISTRICT OF KEEWATIN DISTRICT DE KEEWATIN
NUNAVUT

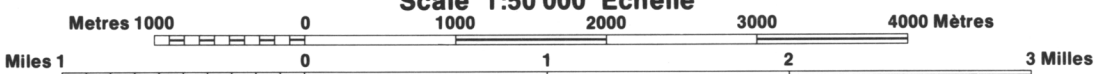
ALTITUDES EN MÈTRES
ÉQUIDISTANCE DES COURBES...10 MÈTRES

SYSTÈME DE RÉFÉRENCE NORD-AMÉRICAIN DE 1983
PROJECTION TRANSVERSE DE MERCATOR

POUR TOUT RENSEIGNEMENT CONCERNANT LES REPÈRES
DE NIVELLEMENT ET LES BORNES GÉODÉSIQUES, PRIÈRE
DE S'ADRESSER À LA DIVISION DES LÈVES GÉODÉSIQUES,
CENTRE CANADIEN DES LÈVES, OTTAWA

ÉTABLI PAR LE CENTRE CANADIEN DE CARTOGRAPHIE,
MINISTÈRE DE L'ÉNERGIE, DES MINES ET DES RESSOURCES.
RENSEIGNEMENTS À JOUR EN 1991. PUBLIÉS EN 1994.
CES CARTES SONT EN VENTE AU BUREAU DES CARTES DU
CANADA, MINISTÈRE DE L'ÉNERGIE, DES MINES ET DES RESSOURCES,
OTTAWA, OU CHEZ LE Vendeur LE PLUS PRÈS.
© 1994. SA MAJESTÉ LA REINE DU CHEF DU CANADA,
MINISTÈRE DE L'ÉNERGIE, DES MINES ET DES RESSOURCES

AUCUNE ZONE FORESTIÈRE SUR CETTE CARTE



Energy, Mines and
Resources Canada

Energie, Mines et
Ressources Canada