

Produced on October 28, 2010, by the Centre for  
Topographic Information, Natural Resources Canada.

Établi le 28 octobre 2010, par le Centre d'information  
topographique, Ressources naturelles Canada.

The paper copy of this map meets the print quality  
standards of Natural Resources Canada when it  
bears a Certified Map Printer holographic label.

La copie papier de cette carte respecte les normes de  
qualité d'impression de Ressources naturelles Canada  
quand elle porte l'étiquette holographique de l'imprimeur  
de cartes accrédité.

Map content validity dates

- Road network, Absent
- Hydrographic network, 2000
- Vegetation, Absent
- Buildings, Absent
- Boundaries, Absent
- Toponymy, 2004 - 2008

Detailed metadata can be found at: <http://GeoGratis.gc.ca>

For corrections, additions or comments concerning the  
content of this map, please contact Natural Resources Canada  
at: <http://maps.NRCan.gc.ca>

© 2010. Her Majesty the Queen in Right of Canada.

This map is not to be used for air or marine navigation.

Dates of validity of the content of the map

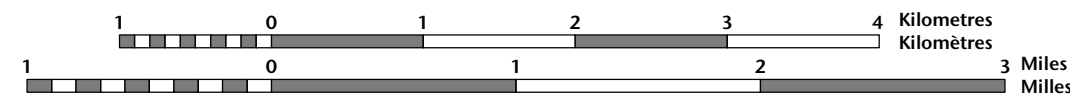
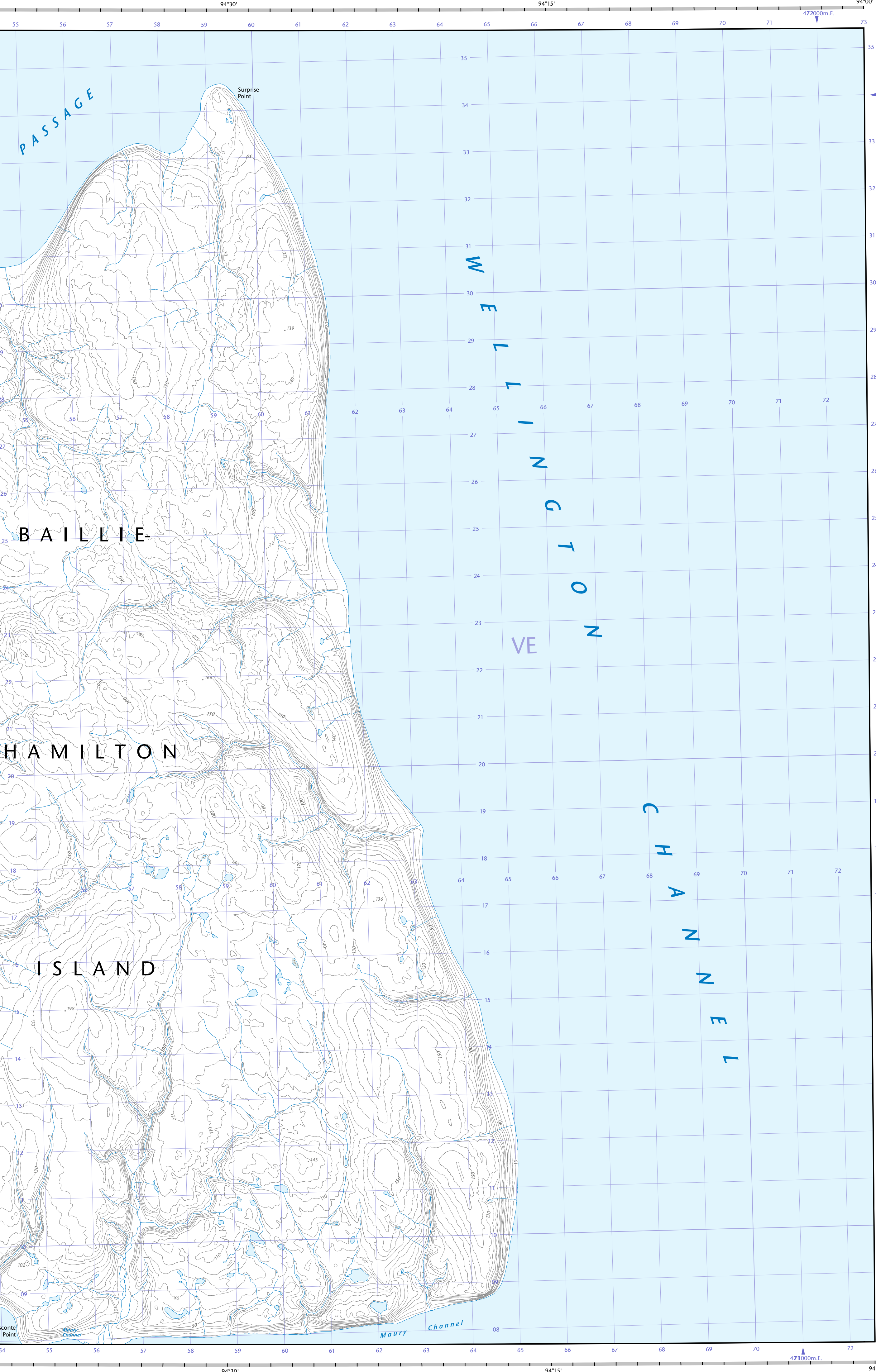
- Road network, Absent
- Hydrographic network, 2000
- Vegetation, Absent
- Buildings, Absent
- Boundaries, Absent
- Toponymy, 2004 - 2008

Consultez les métadonnées détaillées sur: <http://GeoGratis.gc.ca>

Pour toutes corrections, additions ou commentaires concernant  
le contenu de cette carte, veuillez contacter Ressources naturelles  
Canada par courriel électronique à: [cartes.NRCan.gc.ca](http://cartes.NRCan.gc.ca)

© 2010. Sa Majesté la Reine du chef du Canada.

Cette carte ne doit pas être utilisée pour la navigation  
aérienne ou maritime.

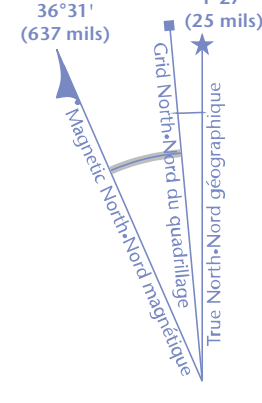


1 centimetre on the map represents 500 metres on the ground  
Échelle 1:50 000  
Elevations in metres above Mean Sea Level  
Altitudes en mètres au-dessus du niveau moyen de la mer

Use diagram only to obtain numeric values  
Approximate Mean Destination 2010  
for centre of map  
Annual change decreasing 55.4°  
N'utiliser le diagramme que pour obtenir  
les valeurs numériques  
Déclinaison moyenne approximative  
au centre de la carte en 2010  
Variation annuelle décroissante 55.4°

For magnetic declination information,  
visit: <http://gc.nrcan.gc.ca/geomag>  
Pour l'information sur la déclinaison magnétique,  
visitez: <http://gc.nrcan.gc.ca/geomag>

The magnetic compass may be erratic in this region  
La boussole sera peut-être instable dans cette région



100 000 metre Square  
Identification du carré  
de 100 000 mètres

Zone 15  
Designation de la zone du quadrillage

Transverse Mercator Projection  
Projection transverse de Mercator  
North American Datum 1983  
Système de référence nord-américain 1983

1000 metre Universal Transverse  
Mercator Grid  
Grille Zone  
Designation de la zone du quadrillage

A tutorial on how to estimate position from the UTM  
grid can be found at: <http://maps.NRCan.gc.ca/topo01>  
Consultez le tutoriel sur la manière d'évaluer la position  
à partir de la grille UTM sur: <http://cartes.NRCan.gc.ca/topo01>

58-G/14  
SCALE  
ÉCHELLE 1:50 000  
EDITION  
ÉDITION 02  
VERSION  
VERSION 01  
Série  
Série A713

Printed map / Carte imprimée  
Cat. no. / No de cat.  
M116-2/058G14 PDF  
ISBN 978-0-662-44133-1

Digital map / Carte numérique  
Cat. no. / No de cat.  
M116-2/058G14 PDF  
ISBN 978-0-662-44133-1