

62-E/5 SCALE 1:50 000 EDITION 05
GOODWATER
Saskatchewan

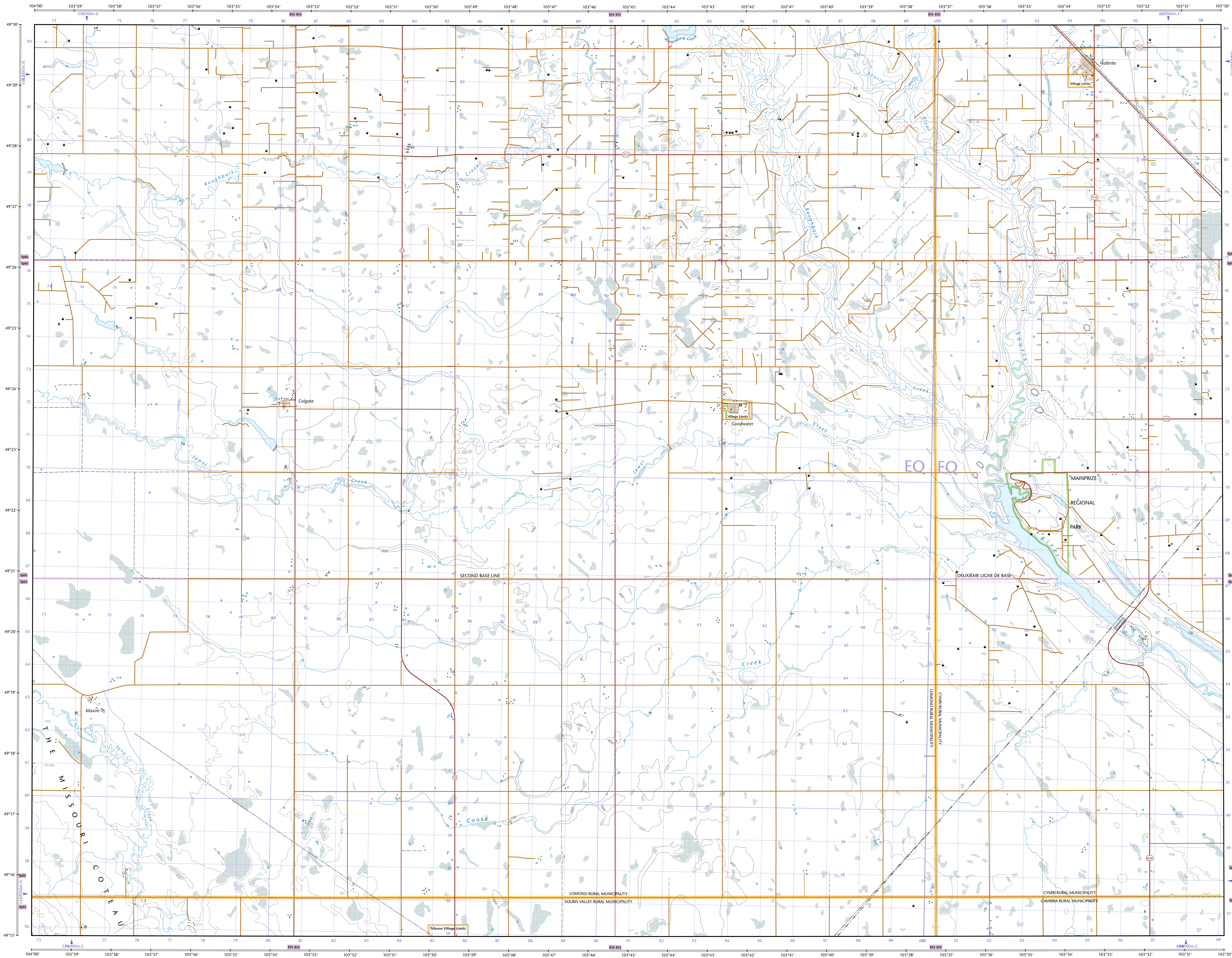
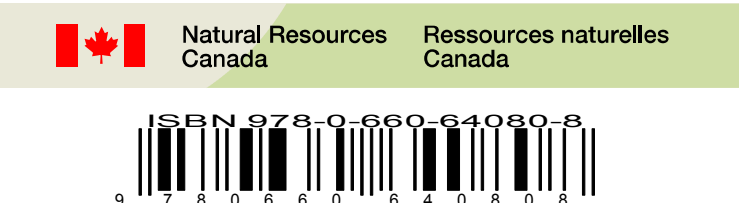
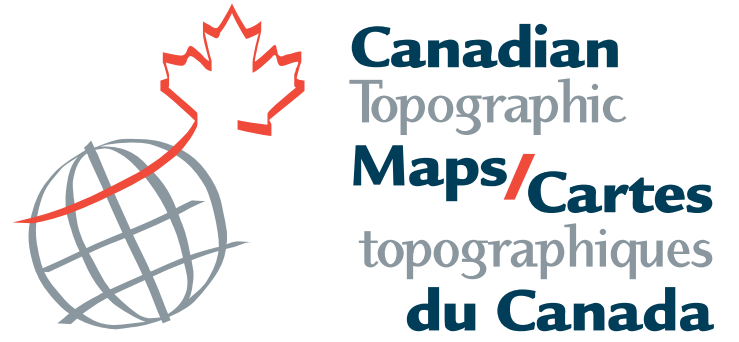
Produced on April 15, 2010, by the Centre for Topographic Information, Natural Resources Canada.
Établi le 15 avril 2010, par le Centre d'information topographique, Ressources naturelles Canada.

The paper copy of this map meets the print quality standards of Natural Resources Canada when it bears a Certified Map Printer holographic label.

La copie papier de cette carte respecte les normes de qualité d'impression de Ressources naturelles Canada quand elle porte l'étiquette holographique de l'imprimeur de cartes accrédité.

© 2010, Sa Majesté la Reine du chef du Canada.

This map is not to be used for air or marine navigation.



Map content validity dates
• Road network, 1993 - 2008
• Hydrographic network, 1993
• Vegetation, 1993
• Buildings, 1993
• Boundaries, 2004 - 2008
• Toponymy, 2004 - 2008

Detailed metadata can be found at: <http://GeoGratis.gc.ca>

For corrections, additions or comments concerning the content of this map, please contact Natural Resources Canada at: <http://maps.NRCan.gc.ca>
Visit our Web site: <http://maps.NRCan.gc.ca>

Dates de validité du contenu de la carte
• Réseau routier, 1993 - 2008
• Réseau hydrographique, 1993
• Végétation, 1993
• Bâtiements, 1993
• Limites, 2004 - 2008
• Toponymie, 2004 - 2008

Consultez les métadonnées détaillées sur : <http://GeoGratis.gc.ca>

Pour toutes corrections, additions ou commentaires concernant le contenu de cette carte, veuillez contacter Ressources naturelles Canada par courriel électronique à : cartes.topo@NRCan.gc.ca
Visitez notre site Web : <http://cartes.NRCan.gc.ca>

© 2010, Sa Majesté la Reine du chef du Canada.

Cette carte ne doit pas être utilisée pour la navigation aérienne ou maritime.

GOODWATER
Saskatchewan
WEST OF SECOND MERIDIAN / OUEST DU DEUXIÈME MÉRIDIEN

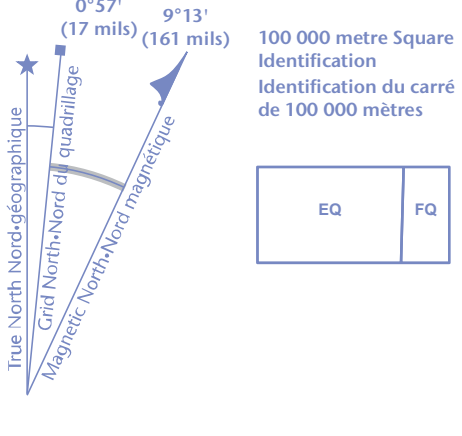
Scale 1:50 000 Échelle

1 centimetre on the map represents 500 metres on the ground
Échelle des courbes : 10 mètres
Altitudes in metres above Mean Sea Level

1 centimètre sur la carte représente 500 mètres au sol
Équidistance des courbes : 10 mètres
Altitudes en mètres au-dessus du niveau moyen de la mer

Use diagram only to obtain numeric values
Approximate Mean Declination 2010
for centre of map
Annual change decreasing 10.4"
N'utiliser le diagramme que pour obtenir les valeurs numériques
Déclinaison moyenne approximative au centre de la carte en 2010
Variation annuelle décroissante 10.4"

For magnetic declination information, visit: <http://gc.nrcan.gc.ca/geomag>
Pour l'information sur la déclinaison magnétique, visitez : <http://gc.nrcan.gc.ca/geomag>



100 000 metre Square
Identification du carré de 100 000 mètres

Transverse Mercator Projection
Projection transversale de Mercator
North American Datum 1983
Système de référence nord-américain 1983

1000 metre Universal Transverse Mercator Grid
Grille de 1000 mètres

Zone 13
Designation de la zone du quadrillage

A tutorial on how to estimate position from the UTM grid can be found at: <http://maps.NRCan.gc.ca/topo01>
Consultez le tutoriel sur la manière d'évaluer la position à partir de la grille UTM sur : <http://cartes.NRCan.gc.ca/topo01>

Printed map / Carte imprimée
Cat. no. / No de cat.
M116-2/06205
ISBN 978-0-662-4080-8
ISBN 978-0-662-4080-8

Digital map / Carte numérique
Cat. no. / No de cat.
M116-2/06205-PDF
ISBN 978-0-662-4080-8
ISBN 978-0-662-4080-8