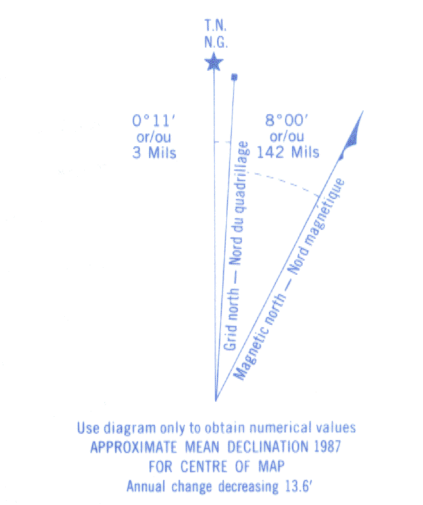


Military users, refer to this map as: **MAP 62 G/15**
Référence de cette carte pour usage militaire: **MAP 62 G/15**

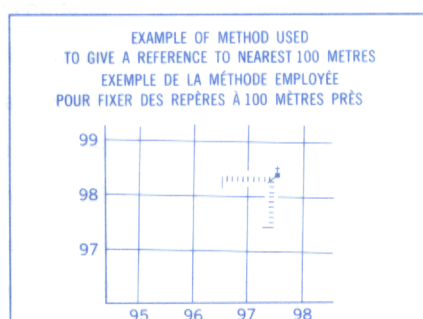
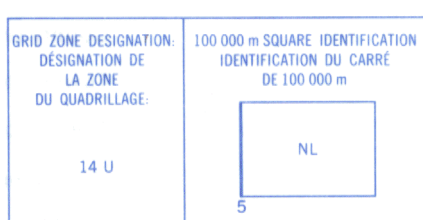
SERIES: A 743
ZONE: 14
EDITION: 3



Use diagram only to obtain numerical values
APPROXIMATE MEAN DECLINATION 1987
FOR CENTRE OF MAP
Annual change decreasing 13.0'

N'utilisez le diagramme que pour obtenir les valeurs numériques
DECLINAISON MOYENNE APPROXIMATIVE
AU CENTRE DE LA CARTE EN 1987
Variation annuelle décroissante 13.0'

ONE THOUSAND METRE
UNIVERSAL TRANSVERSE MERCATOR GRID
ZONE 14
QUADRILAGE UNIVERSEL TRANSVERSE DE MERCATOR
DE MILLE MÈTRES



REFERENCE POINT
POINT DE RÉFÉRENCE

(EASTING) Road number on grid line
immediately to left of point
ASSEMBLY: Note the column of the line
du quadrillage immédiatement à gauche
du repère

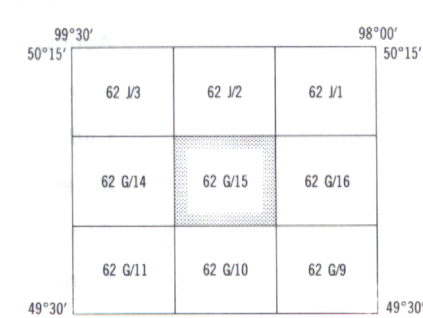
Estimate tenths of a square from
this line eastward to point
Estimer le nombre de dixièmes de carré
entre cette ligne et le repère en direction est

(NORTHING) Road number on grid line
immediately below point
ORIENTATION: Note the row of the line
du quadrillage immédiatement en dessous
du repère

Estimate tenths of a square from
this line northward to point
Estimer le nombre de dixièmes de carré
entre cette ligne et le repère en direction nord

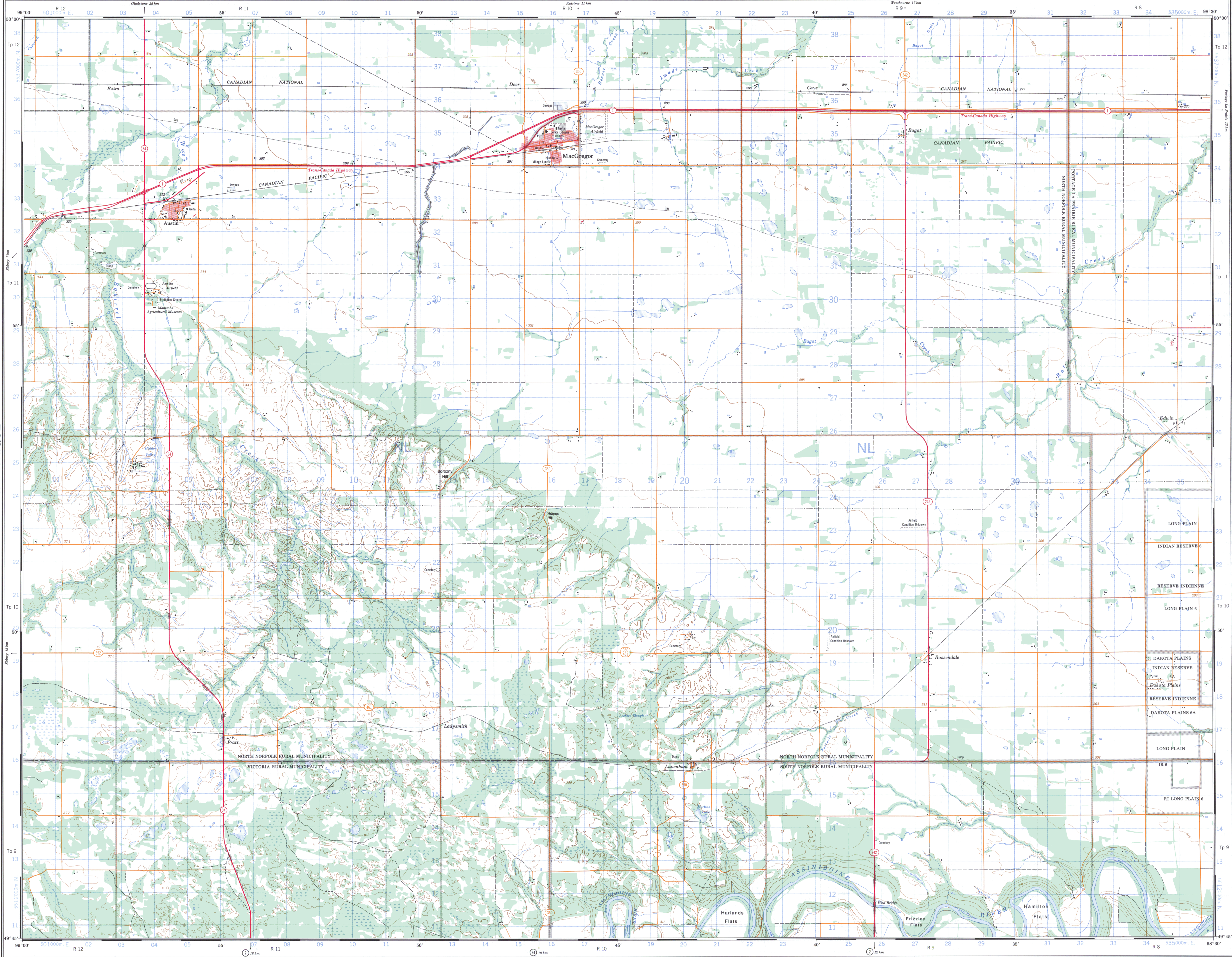
GRID REFERENCE
RÉFÉRENCE AU QUADRILAGE: 979584

Nearest similar grid reference 100 000 metres
La plus grande référence semblable est à 100 000 mètres



METRIC/MÉTRIQUE

METRIC/MÉTRIQUE



PRODUCED BY THE SURVEYS AND MAPPING BRANCH,
DEPARTMENT OF ENERGY, MINES AND RESOURCES
FROM AERIAL PHOTOGRAPHS TAKEN IN 1981. CULTURE
CHECK 1985. PUBLISHED IN 1987.

COPIES MAY BE OBTAINED FROM THE CANADA MAP OFFICE,
DEPARTMENT OF ENERGY, MINES AND RESOURCES, OTTAWA,
OR YOUR NEAREST MAP DEALER.

© 1987, HER MAJESTY THE QUEEN IN RIGHT OF CANADA,
DEPARTMENT OF ENERGY, MINES AND RESOURCES.

Roads: hard surface, loose or stabilized surface, all weather, unclassified road or street, cart track, trail, cut line or path, gravel, aggloméré, toute saison, de gravier, temps sec, route non classée ou rue, de terre, sentier, percée ou sentier

For complete reference see reverse side

MACGREGOR
MANITOBA
WEST OF PRINCIPAL MERIDIAN OUEST DU MÉRIDIEN PRINCIPAL

Scale 1:50 000 Échelle

CONTOUR INTERVAL 10 METRES
Elevations in Metres above Mean Sea Level
North American Datum 1927
Projection: Transverse Mercator

ÉCHELLE DE CONVERSION DES ALTITUDES
Altitudes en mètres
Système de référence géodésique nord-américain, 1927
Projection: Transverse de Mercator

Information concerning bench marks and horizontal survey measurements can be obtained from Geomatics Survey, Survey and Mapping Branch, Ottawa.

For full renseignements concernant les repères et bornes altimétriques, s'adresser aux services géomatiques, Direction des levés et de la cartographie, Ottawa.

ÉTABLI PAR LA DIRECTION DES LEVÉS ET DE LA CARTOGRAPHIE,
MINISTÈRE DE L'ÉNERGIE, DES MINES ET DES RESSOURCES,
À L'AIDE DE PHOTOGRAPHIES AÉRIENNES PRISES EN 1981.
VÉRIFICATION DES COUVERTURES EN 1985. PUBLIÉE EN 1987.

DES CARTES SONT EN VENTE AU BUREAU DES CARTES DU
CANADA, MINISTÈRE DE L'ÉNERGIE, DES MINES ET DES RESSOURCES,
OTTAWA, OU CHEZ LE VENDOR LE PLUS PRÈS.

© 1987, SA MAJESTÉ LA REINE DU CHEF DU CANADA,
MINISTÈRE DE L'ÉNERGIE, DES MINES ET DES RESSOURCES.

MacGregor
62 G/15
EDITION 3

Energy, Mines and Resources Canada
Energie, Mines et Ressources Canada