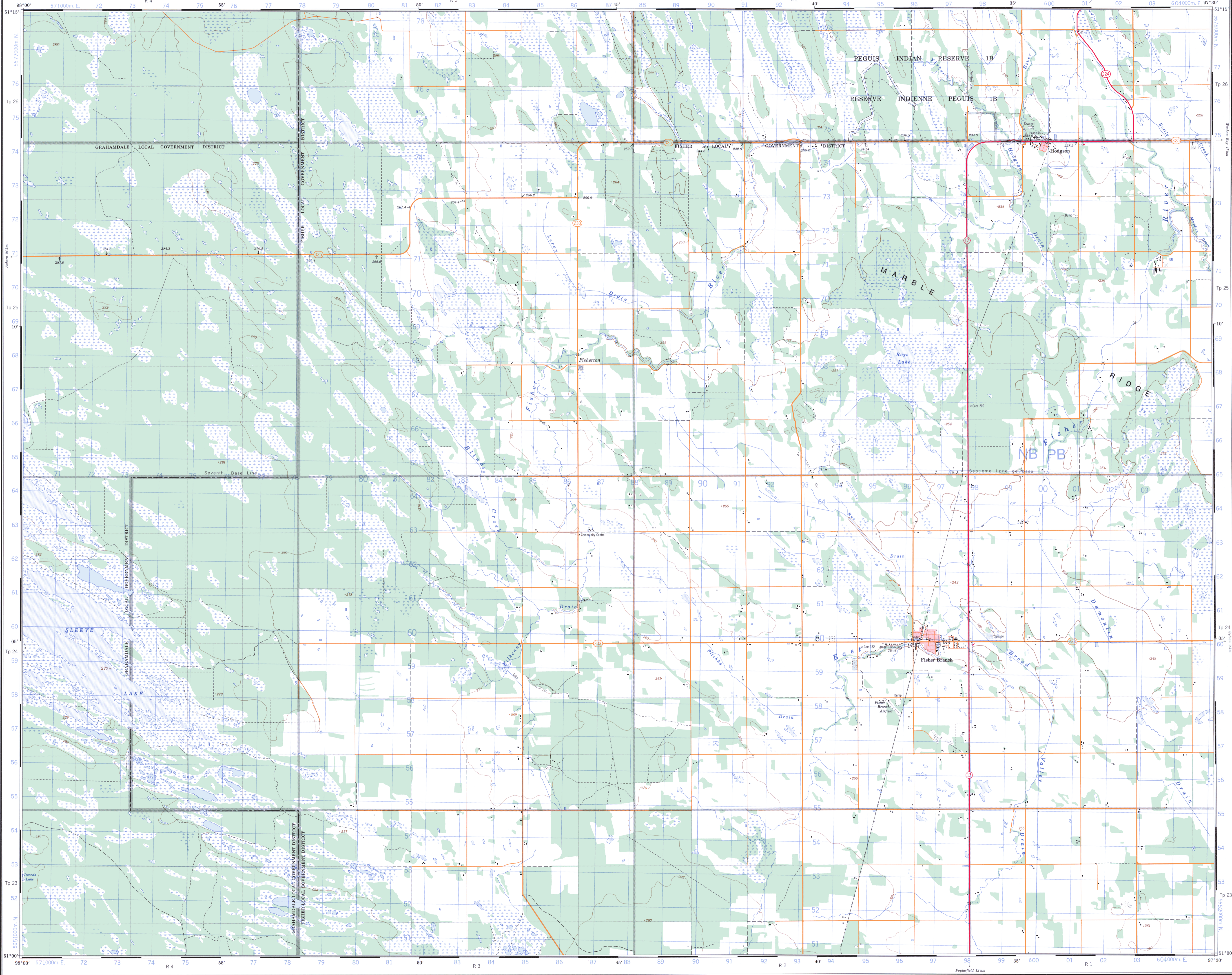


Military users:  
refer to this map as:  
Référence de cette carte:  
pour usage militaire.

SERIES A 743  
MAP 62 P/4  
EDITION 2 MCE  
CARTÉ  
EDITION 2 MCE  
ÉDITION



PRODUCED BY THE CANADA CENTRE FOR MAPPING,  
DEPARTMENT OF ENERGY, MINES AND RESOURCES,  
INFORMATION CURRENT AS OF 1990. PUBLISHED 1992.

© 1992. HER MAJESTY THE QUEEN IN RIGHT OF CANADA,  
DEPARTMENT OF ENERGY, MINES AND RESOURCES

**HODGSON**  
MANITOBA  
WEST OF PRINCIPAL MERIDIAN OUEST DU MÉRIDIEN PRINCIPAL

Scale 1:50 000 Echelle

Miles 1 0 1 2 3  
Metres 1000 0 1000 2000 3000 4000

Information concerning bench marks and horizontal survey measurements can  
be obtained from Geodetic Survey, Canada Centre for Surveying, Ottawa.

CONVERSION SCALE FOR ELEVATIONS  
Metres 30 20 10 0  
Feet 100 50 0

CONTOUR INTERVAL 10 METRES  
Elevations in Metres above Mean Sea Level  
North American Datum 1983  
Transverse Mercator Projection

Pour tout renseignements concernant les repères de nivellement et les levés géodésiques, s'adresser à la Division des levés géodésiques, Centre canadien des levés, Ottawa.

ÉCHELLE DE CONVERSION DES ALTITUDES  
Mètres 300 200 100 0  
Pieds 1000 500 0

ÉQUIVALENCE DES COURBES 10 MÈTRES  
Altitudes en mètres  
Système de référence géodésique nord-américain 1983  
Projection transverse de Mercator

Coordinates Conversion NAD 27 to NAD 83 (NAD 83)  
Mean values for this map

Geographic: Latitude subtract 0.2°  
Longitude subtract 1.8°

Grid: Northing add 22m  
Easting add 37m

Conversion des coordonnées NAD 27 à NAD 83 (NAD 83)  
Valeurs moyennes pour cette carte

Coordonnées géographiques: Latitude soustraire 0.2°  
Longitude soustraire 1.8°

Quadrillage: Nordisme ajouter 22m  
Abscisse ajouter 37m

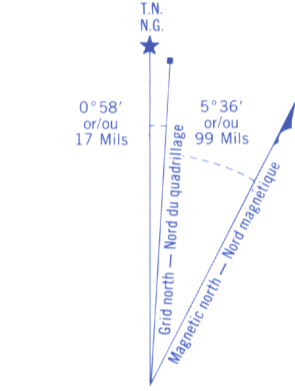
ÉTABLI PAR LE CENTRE CANADIEN DE CARTOGRAPHIE  
MINISTÈRE DE L'ÉNERGIE, DES MINES ET DES RESSOURCES  
RENDUEMENTS À JOUR EN 1990. PUBLIÉE EN 1992.

© 1992. SA MAJESTÉ LA REINE DU CHEF DU CANADA  
MINISTÈRE DE L'ÉNERGIE, DES MINES ET DES RESSOURCES

**HODGSON**  
62 P/4  
EDITION 2 EDITION

Energy, Mines and  
Resources Canada

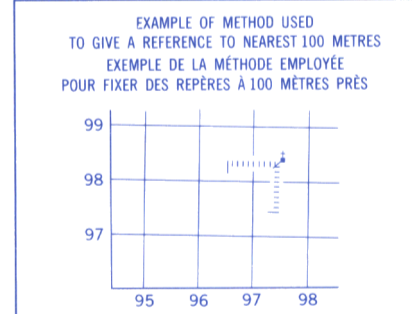
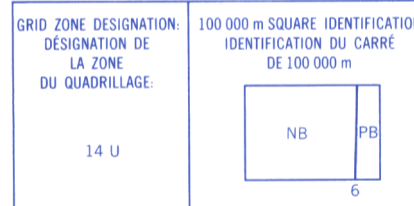
Energie, Mines et  
Ressources Canada



Line diagram only to obtain numerical values  
APPROXIMATE MEAN DECLINATION 1997  
FOR CENTRE OF MAP  
Annual change decreasing 8.0"

N'utiliser le diagramme que pour obtenir les valeurs numériques  
DECLINISON MOYENNE APPROXIMATIVE  
AU CENTRE DE LA CARTE EN 1997  
Variation annuelle décroissante 8.0"

ONE THOUSAND METRE  
UNIVERSAL TRANSVERSE MERCATOR GRID  
ZONE 14  
QUADRILLAGE UNIVERSEL TRANSVERSE DE MERCATOR  
DE MILLE MÈTRES



REFERENCE POINT  
POINT DE RÉFÉ

EASTING: Read number on grid line  
immediately to left of point.  
ABSCISSE: Note le chiffre de la ligne  
de quadrillage immédiatement à gauche  
du point.

Estimate tenths of a square from  
this line eastward to point.  
Estimer le nombre de dixièmes du carré  
entre cette ligne et le repère en direction est.

NORTHING: Read number on grid line  
immediately below point.  
ORDONNÉE: Note le chiffre de la ligne  
de quadrillage immédiatement en dessous  
du point.

Estimate tenths of a square from  
this line northward to point.  
Estimer le nombre de dixièmes du carré  
entre cette ligne et le repère en direction nord.

GRID REFERENCE: 975984  
Nearest similar grid reference 100 000 metres  
La référence similaire la plus près est à 100 000 mètres

