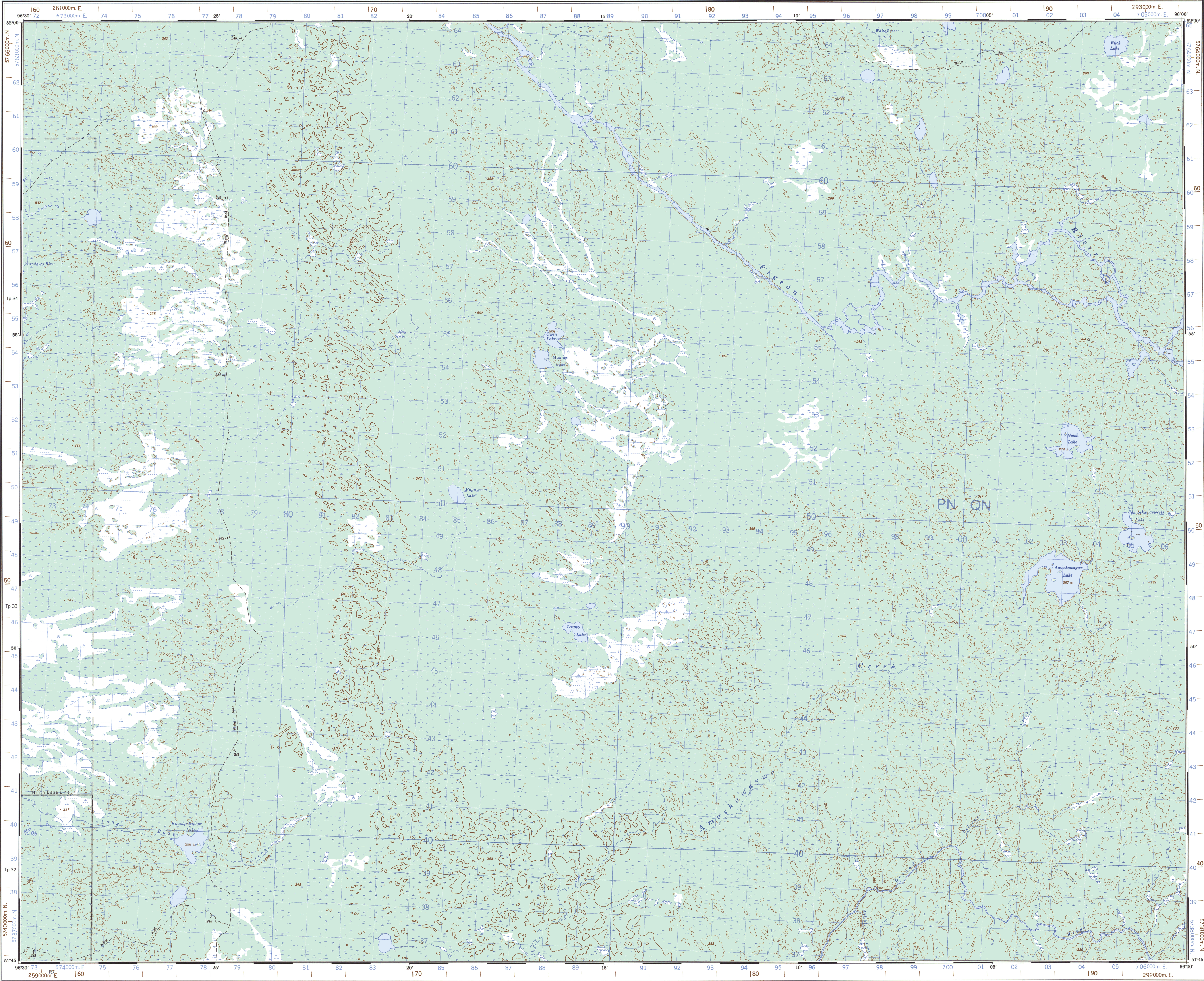


Military users, refer to this map as: **SÉRIE A 743**
Référence de cette carte pour usage militaire: **MAP 62 P/16**
EDITION 1 MCE ÉDITION



Produced by the SURVEYS AND MAPPING BRANCH,
DEPARTMENT OF ENERGY, MINES AND RESOURCES,
from aerial photographs taken in 1976. Published in 1984.

Copies may be obtained from the Canada Map Office,
Department of Energy, Mines and Resources, Ottawa,
or your nearest map dealer.

© 1984, Her Majesty the Queen in Right of Canada,
Department of Energy, Mines and Resources.

Roads: de terre, Routes:
cart track, sentier, percée ou portage
trail, cut line or portage

FOR COMPLETE REFERENCE SEE REVERSE SIDE
POUR UNE LISTE COMPLÈTE DES SIGNES, VOIR AU VERSO

Miles 1 0 2 3
Metres 1000 0 1000 2000 3000 4000 Mètres

Scale 1:50 000 Échelle

MAGNUSSON LAKE

MANITOBA

EAST OF PRINCIPAL MERIDIAN EST DU MÉRIDEN PRINCIPAL

Information concerning bench marks and horizontal survey monuments can be obtained from Geodetic Survey, Surveys and Mapping Branch, Ottawa.

CONVERSION SCALE FOR ELEVATIONS
Metres 30 20 10 0 100 200 300 400 500 600 700 800 900 1000 Pieds

Contours interval 10 metres
Altitudes in metres above Mean Sea Level
North American Datum: 1927
Transverse Mercator Projection

Pour tout renseignement concernant les repères et bornes altimétriques, s'adresser aux lignes géodésiques, Direction des levés et de la cartographie, Ottawa.

ÉCHELLE DE CONVERSION DES ALTITUDES
Mètres 30 20 10 0 100 200 300 400 500 600 700 800 900 1000 Pieds

Équidistance des courbes 10 mètres
Altitudes en mètres
Système de référence géodésique nord-américain, 1927
Projection transverse de Mercator

Établi par la DIRECTION DES LEVÉS ET DE LA CARTOGRAPHIE,
MINISTÈRE DE L'ÉNERGIE, DES MINES ET DES RESSOURCES,
à l'aide de photographies aériennes prises en 1976. Publié en 1984.

Ces cartes sont en vente au Bureau des Cartes du Canada,
ministère de l'Énergie, des Mines et des Ressources, Ottawa,
ou chez le vendeur le plus près.

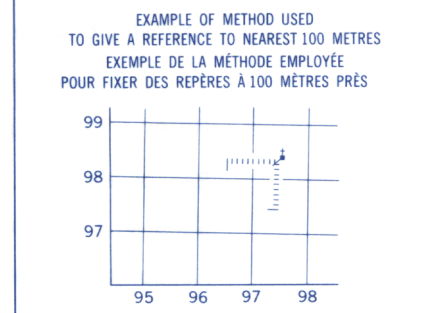
© 1984, Sa Majesté La Reine du Chef du Canada,
Ministère de l'Énergie, des Mines et des Ressources.

Use diagram only to obtain numerical values
approximate MEAN DECLINATION 1984
FOR CENTRE OF MAP
Nécessite le diagramme pour obtenir les valeurs numériques
DECLINISON MOYENNE APPROXIMATIVE
AU CENTRE DE LA CARTE EN 1984
Variation annuelle déclinatoire: 12.6"

ONE THOUSAND METRE GRID
UNIVERSAL TRANSVERSE MERCATOR GRID
ZONE 14
QUADRILLAGE DE MILLE MÈTRES
TRANSVERSE UNIVERSEL DE MERCATOR

GRID ZONE DESIGNATION
DÉSIGNATION DE LA ZONE DU QUADRILLAGE
14 U

100 000 m SQUARE IDENTIFICATION
IDENTIFICATION DU CARRÉ DE 100 000 m
PN QN



REFERENCE POINT
POINT DE REPERE: CHURCH - EGLISE (see above) (ci-dessus)

EASTING: Read number on grid line immediately to left of point.
ABSCISSE: Note le chiffre de la ligne du quadrillage immédiatement à gauche du repère.

Estimate tenths of a square from this line eastward to point.
Estime le nombre de dixièmes du carré entre cette ligne et le repère en direction est.

NORTHING: Read number on grid line immediately below point.
ORDONNÉE: Note le chiffre de la ligne du quadrillage immédiatement en dessous du repère.

Estimate tenths of a square from this line northward to point.
Estime le nombre de dixièmes du carré entre cette ligne et le repère en direction nord.

GRID REFERENCE: 975864
RÉFÉRENCE AU QUADRILLAGE: 975864

Nearest similar grid reference 100 000 metres
La prochaine référence similaire est à 100 000 mètres

BROWN NUMBERED TICKS INDICATE
THE 1000 METRE U.T.M. GRID
ZONE 15
LES AMORCES BRUNES NUMÉROTÉES REPRÉSENTENT
LE QUADRILLAGE DE 1000 MÈTRES T.U.M.

57°00'	57°00'	57°00'	57°00'
52°15'	63 A/2	63 A/1	53 D/4
52°00'	62 P/15	62 P/16	52 M/13
51°45'	62 P/10	62 P/9	52 M/12
51°30'	57°00'	57°00'	57°00'

Index to adjoining Maps of the National Topographic System
Tableau d'assemblage de Système national de référence cartographique

MAGNUSSON LAKE
62 P/16
EDITION 1 ÉDITION