

A15285 34-29

A14646 62-57

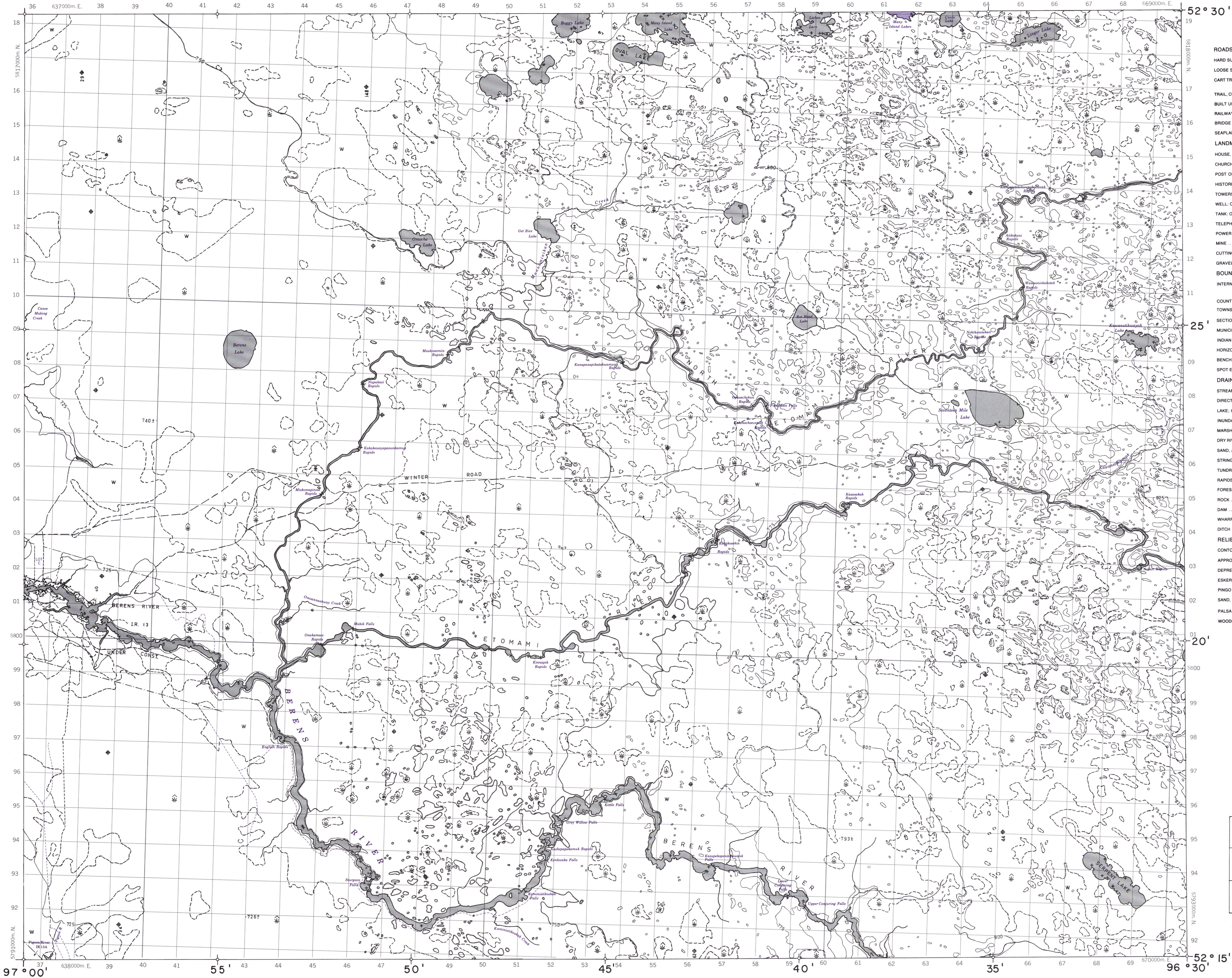
A14646 153-148

A14646 44-39

CANADA

63 1/7

|   |   |                           |
|---|---|---------------------------|
| Military users,<br>refer to this map as:<br>pour usage militaire: | SERIES A 743<br>MAP 63 A/7<br>EDITION 2 MCE | SERIE<br>CARTE<br>EDITION |
|---|---|---------------------------|



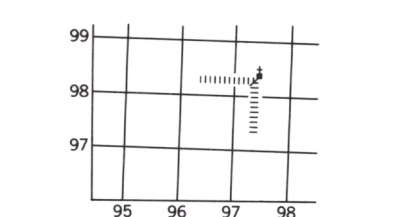
LEGEND - LÉGENDE

| ROADS AND RELATED FEATURES            | ROUTES ET OUVRAGES CONNEXES                  |        |
|---------------------------------------|--|--------|
| HARD SURFACE, ALL WEATHER             | SURFACE DURE, TOUTES SAISONS                 | — 12 — |
| LOOSE SURFACE                         | GRAVIER                                      | ---    |
| CART TRACK, WINTER ROAD               | CHEMIN DE TERRE, D'HIVER                     | ---    |
| TRAIL, CUTLINE, PORTAGE               | SENTIER, PERCÉE, PORTAGE                     | ---    |
| BUILT UP AREA                         | AGGLOMERATION                                | ---    |
| RAILWAY, SIDING, STATION, STOP        | CHEMIN DE FER, VOIE D'ÉVITEMENT, GARE, ARRÊT | ---    |
| BRIDGE                                | PONT   | ---    |
| SEAPLANE BASE, ANCHORAGE              | HYDROAÉROPORT, MOULAGE                       | ---    |
| LANDMARK FEATURES                     | POINTS DE REPÈRE                             |        |
| HOUSE, BARN                           | MAISON, GRANGE                               | ---    |
| CHURCH, SCHOOL                        | ÉGLISE, ÉCOLE                                | ---    |
| POST OFFICE                           | BUREAU DE POSTE                              | ---    |
| HISTORICAL SITE                       | LIEU HISTORIQUE                              | ---    |
| TOWERS: FIRE, RADIO                   | TOURS: FEU, RADIO                            | ---    |
| WELL: OIL, GAS                        | PUITS: PÉTROLE, GAZ                          | ---    |
| TANK: OIL, GASOLINE, WATER            | RÉSERVOIR: PÉTROLE, ESSENCE, EAU             | ---    |
| TELEPHONE LINE                        | LIGNE TÉLÉPHONIQUE                           | ---    |
| POWER TRANSMISSION LINE               | LIGNE DE TRANSPORT D'ÉNERGIE                 | ---    |
| MINE                                  | MINE   | ---    |
| CUTTING, EMBANKMENT                   | TRANCHÉE, REMBLAI                            | ---    |
| GRAVEL PIT                            | FOSSE DE GRAVIER                             | ---    |
| BOUNDARIES AND CONTROL                | FRONTIÈRES ET POINTS DE RÉFÉRENCES           |        |
| INTERNATIONAL, PROVINCIAL             | INTERNATIONALE, PROVINCE                     | ---    |
| BOUNDARY MONUMENT                     | BORNE FRONTIÈRE                              | ---    |
| COUNTY, DISTRICT                      | COMTÉ, DISTRICT                              | ---    |
| TOWNSHIP, PARISH, UNSURVEYED          | TOWNSHIP, PAROISSE, NON ARPENTÉ              | ---    |
| SECTION LINE                          | LIGNE DE SECTION                             | ---    |
| MUNICIPALITY                          | MUNICIPALITÉ                                 | ---    |
| INDIAN RESERVE, PARK, ETC.            | RÉSERVE INDIANE, PARC, ETC.                  | ---    |
| HORIZONTAL CONTROL POINT              | REPÈRE PLANIMÉTRIQUE                         | ---    |
| BENCH MARK                            | REPÈRE DE NIVELLEMENT                        | ---    |
| SPOT ELEVATION, ELEVATION APPROXIMATE | POINT CÔTÉ, ÉLEVATION APPROXIMATIVE          | ---    |
| DRAINAGE AND RELATED FEATURES         | DRAINAGE ET OUVRAGES CONNEXES                |        |
| STREAM, SHORELINE: INDEFINITE         | COURS D'EAU, RIVE, IMPRÉCISE                 | ---    |
| DIRECTION OF FLOW                     | DIRECTION DU COURANT                         | ---    |
| LAKE, INTERMITTENT                    | LAC, INTERMITTENT                            | ---    |
| INUNDATED, FLOODED LAND               | TERRAIN INONDÉ                               | ---    |
| MARSH OR SWAMP (WOODED)               | MARAIS OU MARECAGE (BOISÉ)                   | ---    |
| DRY RIVER BED WITH CHANNELS           | LIT DE COURS D'EAU TARI AVEC CHENAUX         | ---    |
| SAND, ABOVE, IN WATER                 | SABLE, AU DESSUS, DANS L'EAU                 | ---    |
| STRING BOG                            | MARECAGES EN ENFILADE                        | ---    |
| TUNDRA/PONDS POLYGONS                 | TOUNDRA: ETANGS, SOLS POLYGAUX               | ---    |
| RAPIDS                                | RAPIDES                                      | ---    |
| FORESHORE FLATS                       | ESTRANS                                      | ---    |
| ROCK                                  | ROCHES                                       | ---    |
| DAM                                   | BARRAGE                                      | ---    |
| WHARF                                 | QUAI   | ---    |
| DITCH                                 | FOSSE  | ---    |
| RELIEF FEATURES                       | RELIEF                                       |        |
| CONTOURS                              | COURBE DE NIVEAU                             | ---    |
| APPROXIMATE CONTOUR                   | COURBE DE NIVEAU APPROXIMATIF                | ---    |
| DEPRESSION                            | COURBE DE CUVETTE                            | ---    |
| ESKER                                 | ESKER  | ---    |
| PINGO                                 | PINGO  | ---    |
| SAND, SAND DUNES                      | SABLE, DUNES                                 | ---    |
| PALSA BOG                             | PALSE  | ---    |
| WOODED AREA                           | RÉGION BOISÉE                                | ---    |

|   |   |
|---|---|
| GRID ZONE DESIGNATION<br>LA ZONE DU QUADRILLAGE | 100,000 M. SQUARE IDENTIFICATION<br>IDENTIFICATION DU CARRÉ DE 100,000 M. |
| 14 U  | PP<br>PN  |

The 1980 MAGNETIC BEARING is 9°37' (100 mils)  
L'ANGLE MAGNÉTIQUE EN 1980 est 9°37' (100 mils)  
à l'est du NORD DU QUADRILLAGE.

GRID NORTH is 1°47' (32 mils) EAST of TRUE NORTH  
for centre of map.  
Le NORD DU QUADRILLAGE est 1°47' (32 mils) à l'est  
du NORD GÉOGRAPHIQUE au centre de la carte.

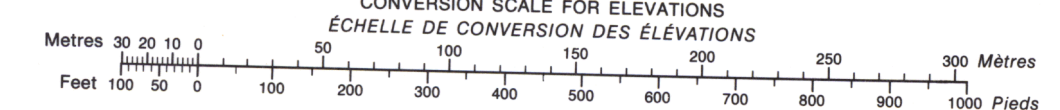


|   |   |                            |
|---|---|----------------------------|
| REFERENCE POINT<br>POINT DE REPÈRE  | CHURCH — EGLISE   | (see above)<br>(ci-dessus) |
| EASTING: Road number on grid line<br>immediately to left of point.  | LONGITUDE: EST: Note le chiffre de la ligne<br>du quadrillage immédiatement à gauche<br>du repère.      | 97                         |
| Estimate tenths of a square from<br>this line eastward to point.  | Estime le nombre de dixièmes du carré<br>entre cette ligne et le repère en direction est<br>du repère.  | 5                          |
| NORTHING: Road number on grid line<br>immediately below point.  | LATITUDE: NORD: Note le chiffre de la ligne<br>du quadrillage immédiatement en-dessous<br>du repère.    | 96                         |
| Estimate tenths of a square from<br>this line northward to point.   | Estime le nombre de dixièmes du carré<br>entre cette ligne et le repère en direction nord<br>du repère. | 5                          |
| GRID REFERENCE: SAMPLE<br>EXEMPLE DU QUADRILLAGE  |   | 979604                     |
| Nearest contour grid reference: 100,000 metres (above 62 mils)<br>Le prochain réseau contour est à 100,000 mètres (au-dessus 62 mils) |   |                            |

|         |         |        |
|---------|---------|--------|
| 63 1/11 | 63 1/10 | 63 1/9 |
| 63 1/6  | 63 1/4  | 63 1/3 |
| 63 1/3  | 63 1/2  | 63 1/1 |

ONE THOUSAND METRE  
UNIVERSAL TRANSVERSE MERCATOR GRID  
ZONE 14  
QUADRILLAGE DE MILLE MÈTRES  
UNIVERSAL TRANSVERSE DE MERCATOR

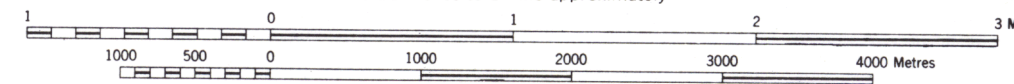
63 1/7  
EDITION 2



PRODUCED BY SURVEYS AND MAPPING BRANCH,  
DEPARTMENT OF ENERGY, MINES AND RESOURCES,  
OTTAWA, 1971, FROM PHOTOGRAPHS TAKEN IN 1955,56.  
CONTOUR INTERVAL 25 FEET

Updated from aerial photographs taken in 1976 and 1978.  
Discontinued and published in 1980.  
Copies may be obtained from the Canada Map Office,  
Department of Energy, Mines and Resources, Ottawa,  
or your nearest map dealer.  
© 1980: No Mapping in Green in Right of Canada.  
Department of Energy, Mines and Resources.

SEVENTEEN MILE LAKE  
MANITOBA  
EAST OF PRINCIPAL MERIDIAN - EST DU MÉRIDIEN PRINCIPAL  
SCALE 1:50 000 ÉCHELLE  
1.25 inches to 1 mile approximately



Mise à jour à l'aide de photographies aériennes prises en 1976  
et 1978. Surpréimée et publiée en 1980.  
Des cartes sont en vente au Bureau des Cartes du Canada,  
ministère de l'Énergie, des Mines et des Ressources, Ottawa,  
ou chez le vendeur le plus près.  
© 1980: Se Mapage La Reine du Chef du Canada.  
Ministère de l'Énergie, des Mines et des Ressources.

ÉTABLIE PAR LA DIRECTION DES LEVÉS ET DE LA  
CARTOGRAPHIE, MINISTÈRE DE L'ÉNERGIE, DES  
MINES ET DES RESSOURCES EN 1971, D'APRÈS DES  
PHOTOGRAPHIES PRISES EN 1955,56.  
ÉQUIDISTANCE DES COURBES 25 PIEDS