

63-E/8

- Road: hard surface, more than 2 lanes; toll gate; service centre  
Route: revêtement dur, plus de 2 voies; poste de péage; centre de service
- Road: hard surface, 2 lanes; less than 2 lanes; snowplow  
Route: revêtement dur, 2 voies; moins de 2 voies; pelle-neige
- Road: hard surface, street, canal; bridge; loose or stabilized surface, street  
Route: revêtement dur, rue; pont de canalisation; de gravier, aggloméré, rue
- Road: loose or stabilized surface, all season, 2 lanes or more; less than 2 lanes  
Route: de gravier, aggloméré, toute saison, 2 voies ou plus; moins de 2 voies
- Road: loose surface, dry weather; vehicle track or winter road; trail; portage  
Route: de gravier, temps sec; chemin de terre ou d'hiver; sentier; portage
- Highway interchange; highway route number; built-up area  
Échangeur; numéro de route; agglomération
- Railway, single track; railway station; bridge; turntable; multiple tracks  
Chemin de fer, voie unique; gare; pont; plaque tournante; voies multiples
- Railway, abandoned; railway yard  
Chemin de fer, abandonné; gare de triage
- Rapid; turnoff: rail, road, footbridge  
Transport rapide: voie ferrée, route, passerelle
- Causeway; covered bridge; tunnel; bridge; movable bridge  
Chaussée; pont couvert; tunnel; pont; pont mobile
- Boundary: international; boundary monument  
Limite: internationale; repère d'arpentage
- Boundary: Provincial and Territorial  
Limite: Provinciale et territoriale
- Boundary: unsurveyed provincial or territorial; area outline  
Limite: Provinciale ou territoriale non arpentée; surface délimitée
- Boundary: administrative; recreational  
Limite: administrative; récréative
- Boundary: geographic; unsurveyed geographic; small Indian reserve  
Limite: géographique; géographique non arpentée; petite réserve indienne
- Wall; fence  
Mur; clôture
- Power transmission line; multiple lines; submarine cable  
Ligne de transport d'énergie; lignes multiples; câble sous-marin
- Pipeline: oil, natural gas; control valve; multi-use; underground  
Pipeline: pétrole, gaz naturel; valve de contrôle; multi-utilisateur; souterrain
- Mine: pit; sand, gravel, clay; quarry  
Mine: banc: sable, gravier, argile; carrière
- Airport/airfield: active, condition unknown; heliport  
Aéroport/aérodrome d'aviation: actif, condition inconnue; hélicopt
- Industrial building; chimney; industrial; flare stack, burner; lumberyard  
Bâtiment industriel; cheminée: industrielle, turbine, brûleur; parc à bois débarrassés
- Oil tank; water tank  
Réservoir de pétrole; réservoir d'eau
- Silo; grain elevator; clearance tower; satellite tracking station  
Silo; élévateur à grains; tour de dégagement; station de poursuite de satellite
- Electric facility; oil or natural gas facility; wind-operated device  
Installation électrique; installation pétrolière ou gazière; éolienne
- Tower; communication, radar antenna, radio telescope; fire control  
Tour: communication, antenne radar, radiotélescope; feu, contrôle
- Domestic waste; liquid waste; industrial solid deposit  
Déchet domestique; déchet liquide; dépôt de solide industriel
- Sportsplex; arena; community centre  
Centre sportif; arène; centre communautaire
- Lookout; historic site, zoo  
Belvédère; lieu historique; zoo
- Golf course; campground; ruins  
Terrain de golf; terrain de camping; ruines
- Ski lift; sports track  
Remonte-pente; piste de course
- Building(s); building(s), religious; educational; cabin  
Bâtiment(s); bâtiment(s); religieux; d'enseignement; cabine
- Hospital; medical centre; senior citizens home; lodging  
Hôpital; centre médical; résidence pour personnes âgées; gîte
- City hall; Parliament Building; municipal hall  
Hôtel de ville; édifice du Parlement; salle municipale
- Customs post; ranger/warden station; cemetery  
Poste de douane; poste de garde forestier (poste de garde de parc; cimetière)
- Court house; penal institution  
Palais de justice; établissement pénitentiaire
- Fire station; police station; armory  
Casernes de pompiers; poste de police; manège militaire
- Waterbody/shoeline; watercourse; disappearing stream  
Plan d'eau/lac/littoral; cours d'eau ou fleuve, cours d'eau disparaissant
- Navigation light; ferry; cable or abandoned bridge pier  
Feu de navigation; traversier; caisson ou pilier de pont abandonné
- Coast guard station; seaplane base; active, condition unknown/marina  
Station de la garde côtière; hydrobase: actif, condition inconnue; marina
- Fish ladder; dam; small, large, carrying road  
Échelle à poissons; barrage: petit, grand, portant une route
- Dyke/levee wall; boat ramp; wharf; pier or dock; ford; breakwater  
Diguet/mur de protection; rampe de chargement; quai; jetée; gâlé; brise-lames
- Slip; drydock; ford; small islands; navigational beacon  
Calée; cale sèche; gâlé; îlots; balise de navigation
- Navigable canal; lock; ditch, conduit, irrigation canal; spring  
Canal navigable; écluse; fossé; canalisation; canal d'irrigation; source
- Reservoir; underground reservoir; fish pond  
Réservoir; réservoir souterrain; viviers dans l'eau
- Alluvium; dry river bed, sand in water; foreshore flats  
Alluvion: lit de rivière à sec, sable dans l'eau, estrans
- Rapids; falls (height)  
Rapides; chutes (hauteur)
- Rocky ledge; reef; rocks in water; exposed shipwreck  
Banc rocheux; récif; rochers dans l'eau; épave émerge
- Moraine; glacial debris; permanent snow and ice  
Morsaine, débris glaciaires; neige et glace permanentes
- Marsh; swamp; marsh in water; string bog  
Marais; marécage; marais dans l'eau; tourbière réticulée
- Tundra ponds; tundra polygons; palis bog  
Étang de tourade; polygones de tourade; tourbière à palis
- Sand; esker; pingo; wooded area  
Sable; esker; pingo; région boisée
- Contour; index; intermediate; approximate  
Coulées de niveau: maitresses; intermédiaire; approximative
- Depression contour; spot elevation; cave  
Coulées de contour; point cote; caverne

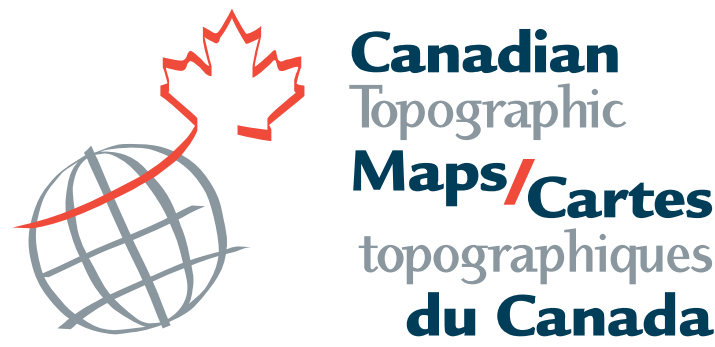
63-E/8 SCALE 1:50 000 EDITION 03

OTOSQUEN

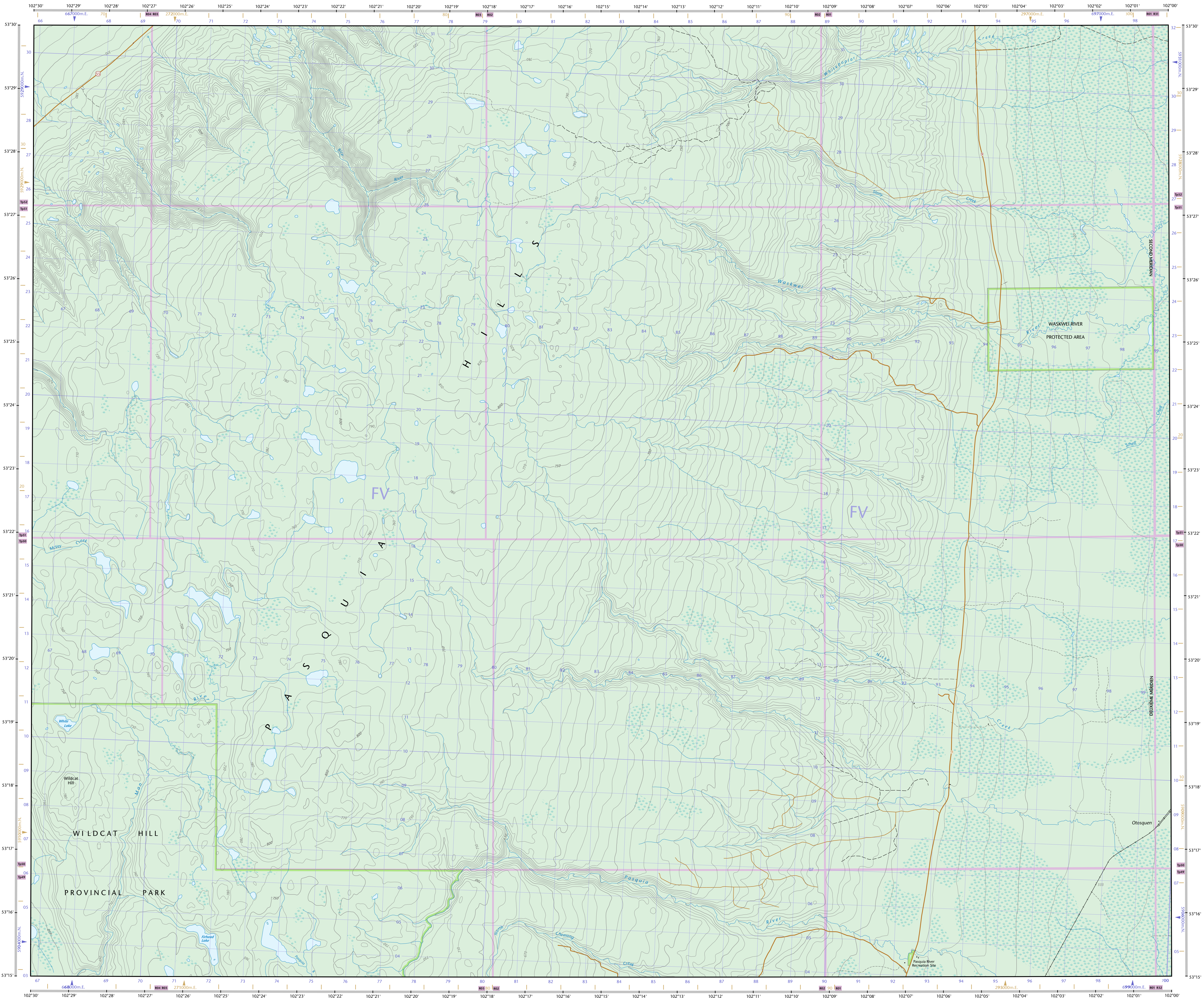
Saskatchewan



53°45'	63-E/10	63-E/9	63-E/12
53°30'	63-E/7	63-E/8	63-E/5
53°15'	63-E/2	63-E/1	63-E/4
53°00'	102°30'	102°00'	101°30'



Natural Resources Canada Ressources naturelles Canada



Produced on January 20, 2010, by the Centre for Topographic Information, Natural Resources Canada.

Établi le 20 janvier 2010, par le Centre d'information topographique, Ressources naturelles Canada.

The paper copy of this map meets the print quality standards of Natural Resources Canada when it bears a Certified Map Printer holographic label.

La copie papier de cette carte respecte les normes de qualité d'impression de Ressources naturelles Canada quand elle porte l'étiquette holographique de l'imprimeur de cartes accrédité.

Map content validity dates

- Road network, 1981 - 2003
- Hydrographic network, 1978 - 1985
- Vegetation, 1981
- Buildings, 1981
- Boundaries, 2004 - 2008
- Toponymy, 2004 - 2006

Detailed metadata can be found at: <http://GeoGratis.gc.ca>

For corrections, additions or comments concerning the content of this map, please contact Natural Resources Canada at: <http://maps.NRCan.gc.ca> Visit our Web site: <http://maps.NRCan.gc.ca>

© 2010, Her Majesty the Queen in Right of Canada.

This map is not to be used for air or marine navigation.

Dates of validity of the content of the map

- Réseau routier, 1981 - 2003
- Réseau hydrographique, 1978 - 1985
- Végétation, 1981
- Bâtiements, 1981
- Limites, 2004 - 2008
- Toponymie, 2004 - 2006

Consultez les métadonnées détaillées sur: <http://GeoGratis.gc.ca>

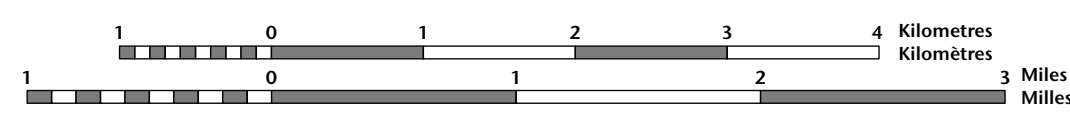
Pour toutes corrections, additions ou commentaires concernant le contenu de cette carte, veuillez contacter Ressources naturelles Canada par courriel électronique à: [cartes.NRCan.gc.ca](http://cartes.NRCan.gc.ca) Visitez notre site Web: <http://cartes.NRCan.gc.ca>

© 2010, Sa Majesté la Reine du chef du Canada.

Cette carte ne doit pas être utilisée pour la navigation aérienne ou maritime.

Canada

OTOSQUEN Saskatchewan HUDSON BAY RURAL MUNICIPALITY



1 centimetre on the map represents 500 metres on the ground  
Échelle 1:50 000  
Elevations in metres above Mean Sea Level  
Altitudes en mètres au-dessus du niveau moyen de la mer

Use diagram only to obtain numeric values

Approximate Mean Destination 2010  
for centre of map  
Annual change decreasing 11.8°  
N'utiliser le diagramme que pour obtenir les valeurs numériques  
Déclinaison moyenne approximative au centre de la carte en 2010  
Variation annuelle décroissante 11.8°

For magnetic declination information, visit: <http://gc.mnrcan.gc.ca/geomag>

2°12' (38 mils) 8°07' (142 mils)

True North  
North Arrow  
North Arrow  
North Arrow

100 000 metre Square

Identification du carré de 100 000 mètres

Zone 13

Quadrillage universel transverse de Mercator de 1000 mètres

A tutorial on how to estimate position from the UTM grid can be found at: <http://maps.NRCan.gc.ca/topo101>

Transverse Mercator Projection

Projection transverse de Mercator  
North American Datum 1983  
Système de référence nord-américain 1983

1000 metre Universal Transverse Mercator Grid

Grid Zone Designation

Designation de la zone du quadrillage

53°45'

53°30'

53°15'

53°00'

102°30'

102°00'

63-E/8

SCALE 1:50 000 EDITION 03

OTOSQUEN

Saskatchewan

OTOSQUEN

OTOSQUEN

OTOSQUEN

OTOSQUEN

OTOSQUEN