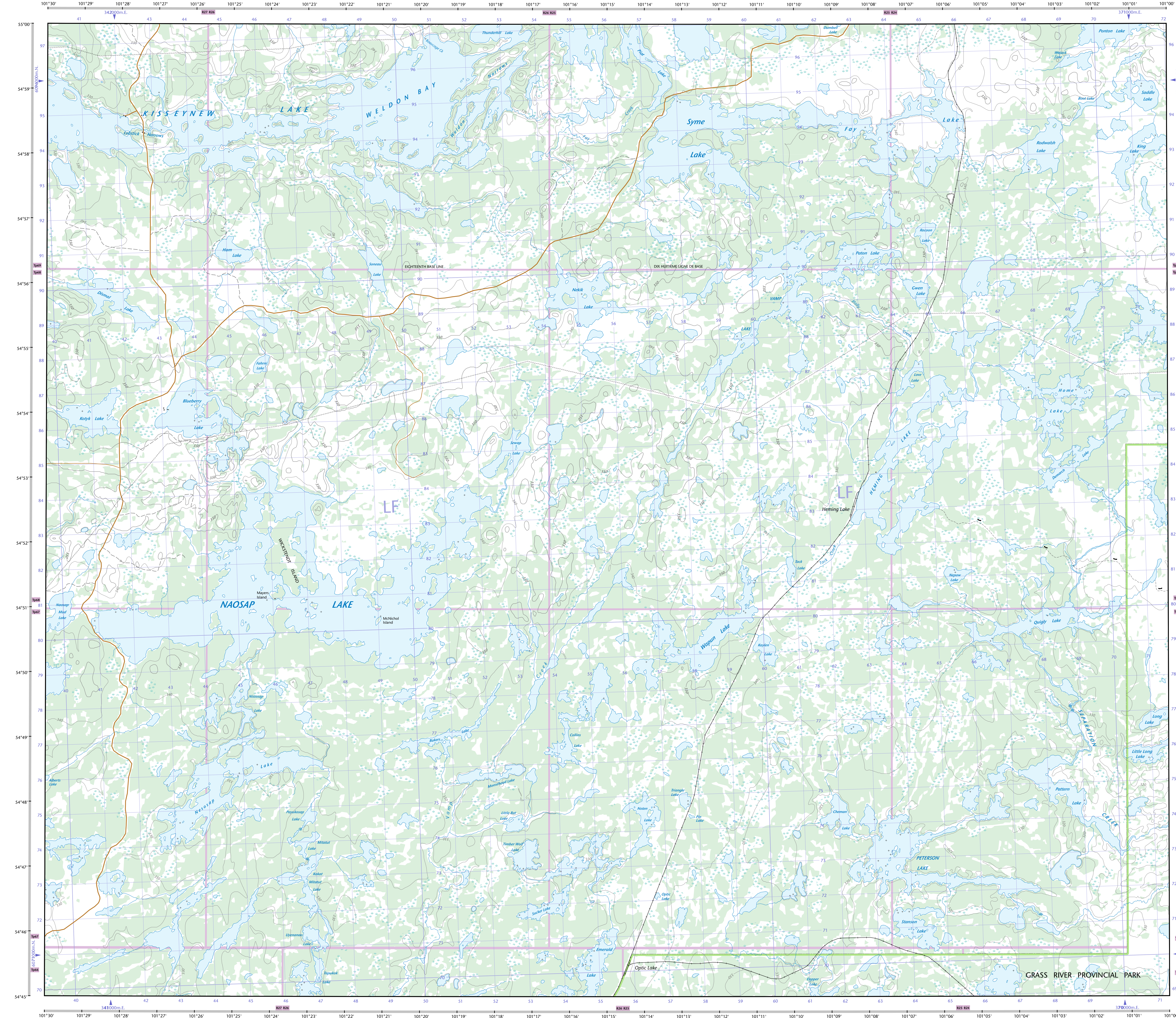
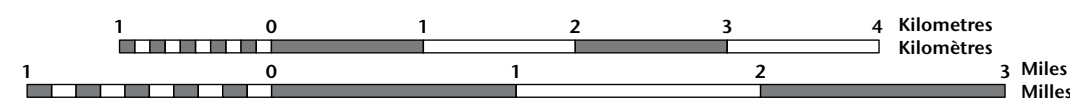




55°15'	63-N/4	63-N/3	63-N/2
55°00'	63-K/13	63-K/14	63-K/15
54°45'	63-K/12	63-K/11	63-K/10
54°30'	101°30'	101°30'	100°30'



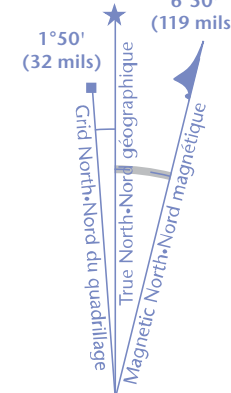
NAOSAP LAKE

Manitoba
West of Principal Meridian / Ouest du méridien principal

1 centimetre on the map represents 500 metres on the ground
Échelle: 1:50 000
Elevations in metres above Mean Sea Level
Altitudes en mètres au-dessus du niveau moyen de la mer

Use diagram only to obtain magnetic values
Approximate Mean Declination 2011
for centre of map
Annual change decreasing 11.6°
N'utiliser le diagramme que pour obtenir
les valeurs numériques
Déclinaison moyenne approximative
au centre de la carte en 2011
Variation annuelle décroissante 11.6°

For magnetic declination information,
visit: <http://gc.mnrc.gc.ca/geomag>
Pour l'information sur la déclinaison magnétique,
visitez: <http://gc.mnrc.gc.ca/geomag>



100 000 metre Square
Identification du carré
de 100 000 mètres

1000 metre Universal Transverse
Mercator Grid
Zone 14
Quadrillage universel transverse
de Mercator de 1000 mètres

Transverse Mercator Projection
Projection transversale de Mercator
North American Datum 1983
Système de référence nord-américain 1983

A tutorial on how to estimate position from the UTM
grid can be found at: <http://maps.NRC.gc.ca/topo101>
Consultez le tutoriel sur la manière d'évaluer la position
à partir de la grille UTM sur: <http://cartes.NRC.gc.ca/topo101>

55°15'	63-N/4	63-N/3	63-N/2
55°00'	63-K/13	63-K/14	63-K/15
54°45'	63-K/12	63-K/11	63-K/10
54°30'	101°30'	101°30'	100°30'

Printed map / Carte imprimée
Cat. no. / No de cat.
M116-2/06X14-PDF
ISBN 978-0-662-48834-4
ISBN 978-0-660-66038-7

63-K/14
SCALE
ÉCHELLE 1:50 000
EDITION
ÉDITION 05
VERSION
VERSION 00
Série
Série A743
Digital map / Carte numérique
Cat. no. / No de cat.
M116-2/06X14-PDF
ISBN 978-0-662-48834-4
ISBN 978-1-100-22286-9

Produced on November 25, 2011, by the Centre for
Topographic Information, Natural Resources Canada.
Établi le 25 novembre 2011, par le Centre d'information
topographique, Ressources naturelles Canada.

The paper copy of this map meets the print quality
standards of Natural Resources Canada when it
bears a Certified Map Printer holographic label.

La copie papier de cette carte respecte les normes de
qualité d'impression de Ressources naturelles Canada
quand elle porte l'étiquette holographique de l'imprimeur
de cartes accrédité.

Map content validity dates
• Road network, 1988 - 2000
• Hydrographic network, 2006 - 2008
• Vegetation, 2001
• Buildings, 1988
• Boundaries, 2004 - 2010
• Toponymy, 2004 - 2010

Detailed metadata can be found at: <http://GeoGratis.gc.ca>

For corrections, additions or comments concerning the
content of this map, please contact Natural Resources Canada
at: topo.mnrc@nrc.gc.ca

Visit our Web site: <http://maps.NRC.gc.ca>

© 2011. Sa Majesté la Reine du chef du Canada.

This map is not to be used for air or marine navigation.

Dates of validity of the content of the map
• Réseau routier, 1988 - 2000
• Réseau hydrographique, 2006 - 2008
• Végétation, 2001
• Bâtiments, 1988
• Limites, 2004 - 2010
• Toponymie, 2004 - 2010

Consultez les métadonnées détaillées sur: <http://GeoGratis.gc.ca>

Pour toutes corrections, additions ou commentaires concernant
le contenu de cette carte, veuillez contacter Ressources naturelles
Canada par courriel électronique à: cartes.topo@nrc.gc.ca

Visitez notre site Web: <http://cartes.NRC.gc.ca>

© 2011. Sa Majesté la Reine du chef du Canada.

Cette carte ne doit pas être utilisée pour la navigation
aérienne ou maritime.