

LEGEND - LÉGENDE

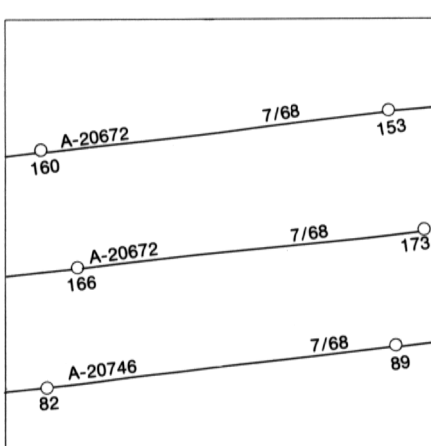
ROAD, HARD SURFACE, ALL WEATHER		ROUTE, SURFACE DURÉE, TOUTES SAISONS
ROAD, LOOSE SURFACE		ROUTE, SURFACE DE GRAVIER
CART TRACK, WINTER ROAD		CHEMIN DE CHARROU, ROUTE D'HIVER
TRAIL, CUT LINE, PORTAGE		SENTIER, PERCÉE OU PORTAGE
BUILT-UP AREA		AGGLOMÉRATION
RAILWAY, SIDING, STATION, STOP		CHEMIN DE FER, VOIE D'ÉVÈTEMENT, STATION, ARRÊT
BRIDGE		PONT
SEAPLANE BASE, SEAPLANE ANCHORAGE		BASE D'HYDRAVIONS, ANCRAGE D'HYDRAVIONS
HOUSE, BARN		MAISON, GRANGE
CHURCH, SCHOOL, POST OFFICE		ÉGLISE, ÉCOLE, BUREAU DE POSTE
TOWER, FIRE, COMMUNICATION		TOUR, FEU, COMMUNICATION
WELL, OIL, GAS, TANK, WATER		PUITS, PETROLE, GAZ, RÉSERVOIR, EAU
POWER TRANSMISSION LINE		LIGNE DE TRANSPORT D'ÉNERGIE
MINE, GRAVEL PIT		MINE, CARRIÈRE DE GRAVIER
CUTTING, EMBANKMENT		DÉBLAI, REMBLAIS
INTERNATIONAL, PROVINCIAL BOUNDARY WITH MONUMENT		FRONTIÈRE INTERNATIONALE, LIMITE PROVINCIALE AVEC MONUMENT
PROVINCIAL BOUNDARY, UNSURVEYED		FRONTIÈRE PROVINCIALE, NON APPRÉHÉE
COUNTY, DISTRICT BOUNDARY		LIMITE DE COMTE OU DE DISTRICT
TOWNSHIP, PARISH BOUNDARY		LIMITE DE CANTON, DE PAROISSE
MUNICIPALITY BOUNDARY		LIMITE DE MUNICIPALITÉ
RESERVE, SANCTUARY, PARK, ETC. BOUNDARY		LIMITE DE RÉSERVE, SANCTUAIRES, PARCS, ETC.
OUTLINED LANDMARK AREA BOUNDARY APPROXIMATE, ETC.		LIMITE DE SURFACE RÉFÉRÉE, LIMITE APPROXIMATIVE, ETC.
D.L.S. TOWNSHIP CORNER: SURVEYED, UNSURVEYED		COIN DE CANTON (A.T.C.): APPRÉHÉE, NON APPRÉHÉE
D.L.S. SECTION CORNERS		COINS DE SECTION (A.T.C.)
HORIZONTAL CONTROL POINT		POINT DE CONTRÔLE PLANIMÉTRIQUE
BENCH MARK WITH ELEVATION		RÉFÈRE DE NIVELLEMENT AVEC COTE
SPOT ELEVATION, PRECISE		POINT CÔTÉ, PRÉCIS
STREAM OR SHORELINE, INDEFINITE		COURS D'EAU OU RIVE, IMPRÉCIS
LAKE, INTERMITTENT LAKES		LAGS, LACS INTERMITTENTS
FLOODED LAND		TERRAIN INONDÉ
MARSH; SWAMP (WOODED); STRING BOG		MARAIS; BOISÉ MARÉCAGEUX; FONDRIÈRE À FILLEMENT
DRY RIVER BED WITH CHANNELS		LIT DE RIVIÈRE ASSÈCHÉ AVEC CHANUEUX
RAPIDS; FALLS; RAPIDS		RAPIDES; CHUTES; RAPIDS
FRESHWATER FLATS, SAND IN WATER, ROCKS		ESTRANS; SABLE SOUS L'EAU; ROCHERS
TOUNDRA, LAKES IN TOUNDRA, POLYGOONS		TOUNDRRA; LACS EN TOUNDRRA; POLYGOONS
PALSA BOG		FONDRIÈRE DE PALSE
DAM, WHARF		BARRAGE, QUAI
ICEFIELD (GLACIER); MORANE		CHAMP DE GLACE (GLACIER); MORAIN
PINGO		PINGO
DITCH		FOSSE
COURTS		COURBES DE NIVEAU
APPROXIMATE CONTOURS		COURBES DE NIVEAU APPROXIMATIVES
DEPRESSION CONTOUR		COURBE DE CUVETTE
CLIFF		FALAIS
SPOT ELEVATION, APPROXIMATE: LAND, WATER		POINT CÔTÉ, APPROXIMATIF: SUR TERRE, SUR L'EAU
ESKER		ESKER
SAND, SAND DUNES, RAISED BEACHES		SABLE; DUNES DE SABLE; PLAGES SURÉLEVÉES
HISTORIC SITE		LIEU HISTORIQUE
WOODED AREA, FOREST, CLEARED AREA		SURFACE BOISÉE, FORÊT; ESPACE DÉNUDÉ, CLAIRIÈRE

GLOSSARY - GLOSSAIRE

16th BASE LINE 16^e LIGNE DE BASE

PHOTOGRAPHY PHOTOGRAPHIE

COMPILATION



<p>GRID ZONE DESIGNATION: DÉSIGNATION DE LA ZONE DU QUADRILLAGE:</p> <p>13U</p>	<p>100 000 m SQUARE IDENTIFICATION IDENTIFICATION DU CARRÉ DE 100 000 m</p> <div style="display: flex; align-items: center; justify-content: center;"> <div style="border: 1px solid black; padding: 5px; text-align: center;"> EL EK </div> <div style="margin-left: 10px;">60</div> </div>
---	---

EXEMPLE DE METHODE USED
TO GIVE A REFERENCE TO NEAREST 100 METRES
EXEMPLE DE LA METHODE EMPLOYEE
POUR FIXER DES REPÈRES À 100 MÈTRES PRÈS

REFERENCE POINT POINT DE REPERE	CHURCH - EGLISE	(as above) (ci-dessus)
EASTING: Read number on grid line immediately to left of point:		
ABSCISSE: Noter le chiffre de la ligne du quadrillage immédiatement à gauche du repère:	97	
Estimate tenths of a square from this line eastward to point: Estimer le nombre de dixièmes du carré entre cette ligne et le repère en direction est:		5 0.5

NORTHING: Read number on grid line immediately below point:	975
ORDONNÉE: Notez le chiffre de la ligne du quadrillage immédiatement en dessous du repère:	98
Estimate tenths of a square from this line northward to point: Estimer le nombre de dixièmes du carré entre cette ligne et le repère en direction nord:	4
GRID REFERENCE:	984
RÉFÉRENCE AU QUADRILLAGE:	975984

Nearest similar grid reference 100 000 metres
Le plus proche référentiel semblable est à 100 000 mètres

ONE THOUSAND METRE
UNIVERSAL TRANSVERSE MERCATOR GRID
ZONE 13
QUADRILLAGE DE MILLE MÈTRES

The 1984 MAGNETIC BEARING is 13°30' (240 mils)
EAST of GRID NORTH.

ANNUAL CHANGE DECREASING 15.1'

GRID NORTH is 1°01' (18 mils) EAST of TRUE NORTH
for centre of map.

Le REPÈRE MAGNÉTIQUE en 1984 est à 13°30' (240 mils)
à l'EST du NORD DU QUADRILLAGE.

VARIATION ANNUELLE DÉCROISSANTE 15,1'

Le NORD DU QUADRILLAGE en 1984 est à 1°01' (18 mils) à l'EST
du NORD GÉOGRAPHIQUE au centre de la carte.

Index to adjoining Maps of the National Topographic System
Tableau d'assemblage du Système national de référence cartographique

73-I/8	63 L/5	63 L/6
73-I/1	63 L/4	63 L/3
73 H/16	63 E/13	63 E/14

CONVERSION SCALE FOR ELEVATIONS
CHELLE DE CONVERSION DES ALTITUDES

ÉCHELLE DE CONVERSION DES ALTITUDES

Metres 30 20 10 0 50 100 150 200 250 300 Mètres

Feet 100 50 0 100 200 300 400 500 600 700 800 900 1000 Pieds

PRODUCED BY THE SURVEYS AND MAPPING BRANCH,
DEPARTMENT OF ENERGY, MINES AND RESOURCES
OTTAWA. PUBLISHED IN 1985.

COPIES MAY BE OBTAINED FROM THE CANADA MAP OFFICE,
DEPARTMENT OF ENERGY, MINES AND RESOURCES, OTTAWA
OR YOUR NEAREST MAP DEALER.

© 1985. HER MAJESTY THE QUEEN IN RIGHT OF CANADA.
DEPARTMENT OF ENERGY, MINES AND RESOURCES.

ELEVATIONS IN FEET ABOVE MEAN SEA LEVEL

NORTH AMERICAN DATUM 1927
TRANSVERSE MERCATOR PROJECTION

INFORMATION CONCERNING BENCH MARKS AND HORIZONTAL SURVEY MONUMENTS CAN BE OBTAINED FROM GEODETIC SURVEY, SURVEYS AND MAPPING BRANCH, OTTAWA.

RED BOBS LAKE
NORTHERN SASKATCHEWAN ADMINISTRATION DISTRICT
SASKATCHEWAN
WEST OF SECOND MERIDIAN OUEST DU DEUXIÈME MÉRIDIEN

Scale 1:50 000 Échelle

Miles 1 0 1 2 3 Miles

Mètres 1000 0 1000 2000 3000 4000 Mètres

ALTITUDES EN PIEDS

SYSTÈME DE RÉFÉRENCE GÉODÉSIQUE NORD-AMÉRICAIN 1922
PROJECTION TRANSVERSE DE MERCATOR

POUR TOUT RENSEIGNEMENT CONCERNANT LES REPÈRES
ET BORNES ALTIMÉTRIQUES, S'ADRESSER AUX LEVÉS
GÉODÉSIQUES, DIRECTION DES LEVÉS ET DE LA CARTO-
GRAPHIE, OTTAWA.

ÉTABLI PAR LA DIRECTION DES LEVÉS ET DE LA CARTOGRAPHIE,
MINISTÈRE DE L'ÉNERGIE, DES MINES ET DES RESSOURCES,
OTTAWA, PUBLIÉE EN 1985.

CES CARTES SONT EN VENTE AU BUREAU DES CARTES DU
CANADA, MINISTÈRE DE L'ÉNERGIE, DES MINES ET DES RESSOURCES,
OTTAWA, OU CHEZ LE VENDEUR LE PLUS PRÈS.

© 1985, SA MAJESTÉ LA REINE DU CHEF DU CANADA,
MINISTÈRE DE L'ÉNERGIE, DES MINES ET DES RESSOURCES.

THIS MAP WAS COMPARED WITH SATELLITE IMAGERY
OBTAINED IN 1978 AND FOUND TO BE UP-TO-DATE
IN ALL MAJOR FEATURES.

ON A COMPARÉ CETTE CARTE AUX IMAGES PRISES PAR SATEL-
LITE EN 1978, NOUS AVONS CONSTATÉ QUE TOUTES SES
CARACTÉRISTIQUES PRINCIPALES ÉTAIENT À JOUR.

RED BOBS LAKE
83 14

RED BOBS LAKE

63 L/4

EDITION 2 EDIT