

ROADS AND RELATED FEATURES

- HARD SURFACE, ALL WEATHER
- LOOSE SURFACE
- CART TRACK, WINTER ROAD
- TRAIL, CUT LINE, PORTAGE
- BUILT-UP AREA
- RAILWAY, SIDING, STATION, STOP
- BRIDGE
- SEAPLANE BASE, ANCHORAGE
- LANDMARK FEATURES
- CHURCH, SCHOOL
- POST OFFICE
- HISTORICAL SITE
- TOWERS, FIRE, RADIO
- WELL, OIL, GAS
- TANK, OIL, GASOLINE, WATER
- TELEPHONE LINE
- POWER TRANSMISSION LINE
- MINE
- CUTTING, EMBANKMENT
- GRAVEL PIT
- BOUNDARIES AND SURVEY CONTROL
- INTERNATIONAL, PROVINCIAL, BOUNDARY MONUMENT
- COUNTY, DISTRICT
- TOWNSHIP, PARISH-SURVEYED
- TOWNSHIP, DLS - SURVEYED, UNSURVEYED
- SECTION CORNERS

LEGEND - LÉGENDE

ROUTES ET OUVRAGES CONNEXES

- SURFACE PAVÉE, TOUTES SAISONS
- GRAVIER
- CHEMIN DE TERRE, D'HIVER
- SENTIER, PERCÉE, PORTAGE
- AGGLOMÉRATION
- CHEMIN DE FER, VOIE D'ÉVITEMENT, GARE, ARRÊT
- PONT
- HYDROAÉROPORT, MOULAGE
- POINTS DE REPÈRE
- MAISON, GRANGE
- ÉGLISE, ÉCOLE
- BUREAU DE POSTE
- LIQUOR STORE
- TOURS, FEU, RADIO
- Puits, PÉTROLE, GAZ
- RÉSÉROIR, PÉTROLE, ESSENCE, EAU
- LIGNE TÉLÉPHONIQUE
- LIGNE DE TRANSPORT D'ÉNERGIE
- MINE
- DÉBLAI, REMBLAI
- GRAVIERE
- FRONTIÈRES ET POINTS DE RÉFÉRENCES
- INTERNATIONALE, PROVINCIALE, BORNE FRONTIÈRE
- CANTON, DISTRICT
- CANTON, PAROISSE - ARPENTÉE
- TOWNSHIP, ATO-ARPENTÉE, NON ARPENTÉE
- COINS DE SECTION

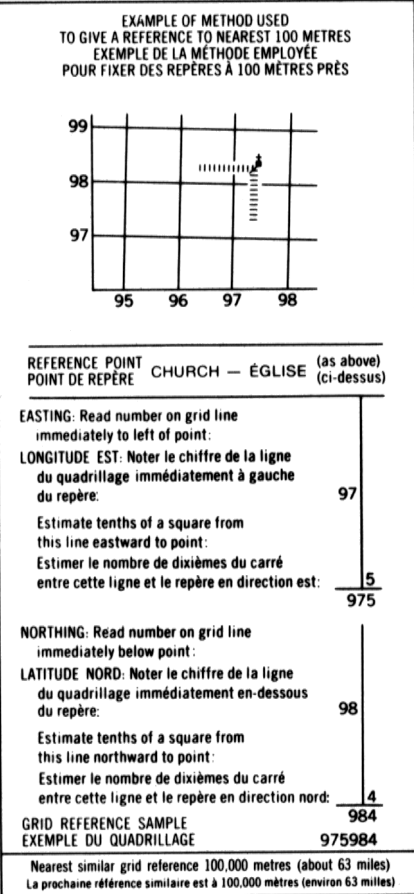
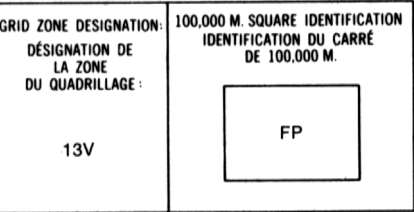
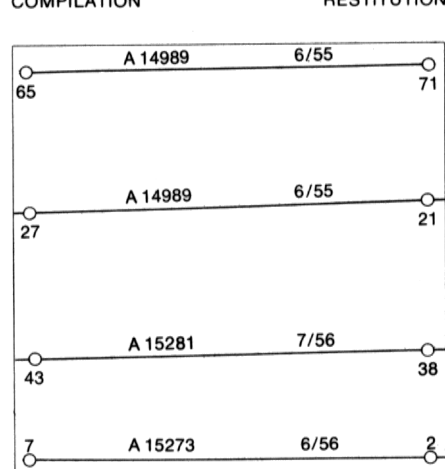
DRAINAGE AND RELATED FEATURES

- DIRECTION OF FLOW
- LAKE, INTERMITTENT LAKE
- FLOODED LAND
- MARSH, SWAMP, (WOODED)
- DRY RIVER BED WITH CHANNELS
- SAND, ABOVE, IN WATER
- STRING BOG
- TUNDRA, FONDS, POLYGONS
- RAPIDS, FALLS, RAPIDS
- FORESHORE FLATS
- ROCK
- DAM
- WHARF
- DITCH
- RELIEF FEATURES
- CONTOURS
- APPROXIMATE CONTOURS
- DEPRESSION CONTOUR
- SPOT ELEVATION, APPROXIMATE, LAND, WATER
- ESKER
- PINGO
- SAND, SAND DUNES
- FALSA BOG
- WOODED AREA
- CLEARED AREA

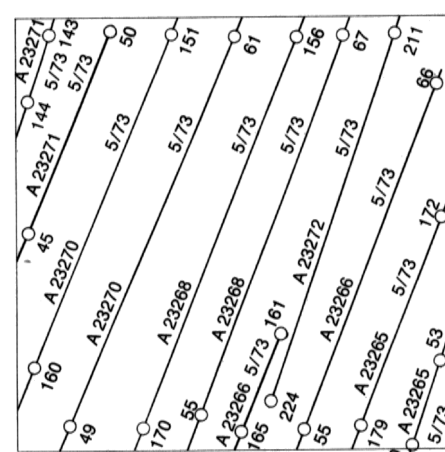
COULURES DE NIVEAU APPROXIMATIVES

- COULURES DE NIVEAU APPROXIMATIVES
- COURBE DE CUVETTE
- POINT COTE, APPROXIMATIF, SUR TERRE, SUR L'EAU
- ESKER
- PINGO
- SABLE, DUNES
- FALSE
- RÉGION BOISÉE
- RÉGION DÉBOISÉE

PHOTOGRAPHY PHOTOGRAPHIE

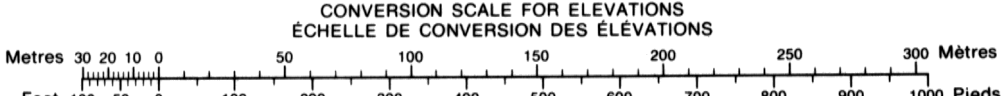


REVISION



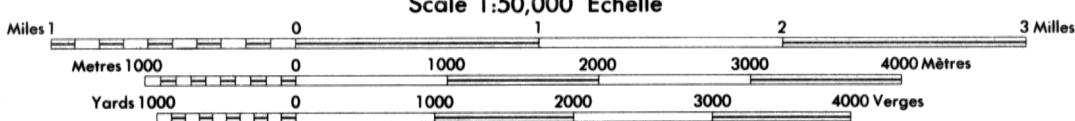
64 E/10	64 E/9	64 F/12
64 E/7	64 E/8	64 F/5
64 E/2	64 E/1	64 F/4

NOTE: GRID TICKS WITH NUMBERS IN BRACKETS OR WITHOUT NUMBERS INDICATE THE 1000 METRE U.T.M. GRID. LES TRAITS NUMÉRÉS ENTRE PARENTHÈSES OU SANS NUMÉRO INDICENT LE QUADRILLAGE DE 1000 MÈTRES U.T.M.



ELEVATIONS IN METRES ABOVE MEAN SEA LEVEL. CONTOUR INTERVAL 10 METRES

BEAVER ISLAND SASKATCHEWAN-MANITOBA



ÉLEVATIONS EN MÈTRES AU-DESSUS DU NIVEAU MOYEN DE LA MER. ÉQUIDISTANCE DES COURBES 10 MÈTRES

SYSTÈME DE RÉFÉRENCE GÉODÉSIQUE NORD-AMÉRICAIN 1927. PROJECTION TRANSVERSE DE MERCATOR

ÉTABLI PAR LA DIRECTION DES LEVÉS ET DE LA CARTOGRAPHIE, MINISTÈRE DE L'ÉNERGIE, DES MINES ET DES RESSOURCES, OTTAWA, EN 1976. RENSEIGNEMENTS À JOURNER. DES CARTES SONT EN VENTE AU BUREAU DES CARTES DU CANADA, MINISTÈRE DE L'ÉNERGIE, DES MINES ET DES RESSOURCES, OTTAWA, OU CHEZ LE VENDEUR LE PLUS PRÈS. © CANADA 1976. TOUS DROITS RÉSERVÉS