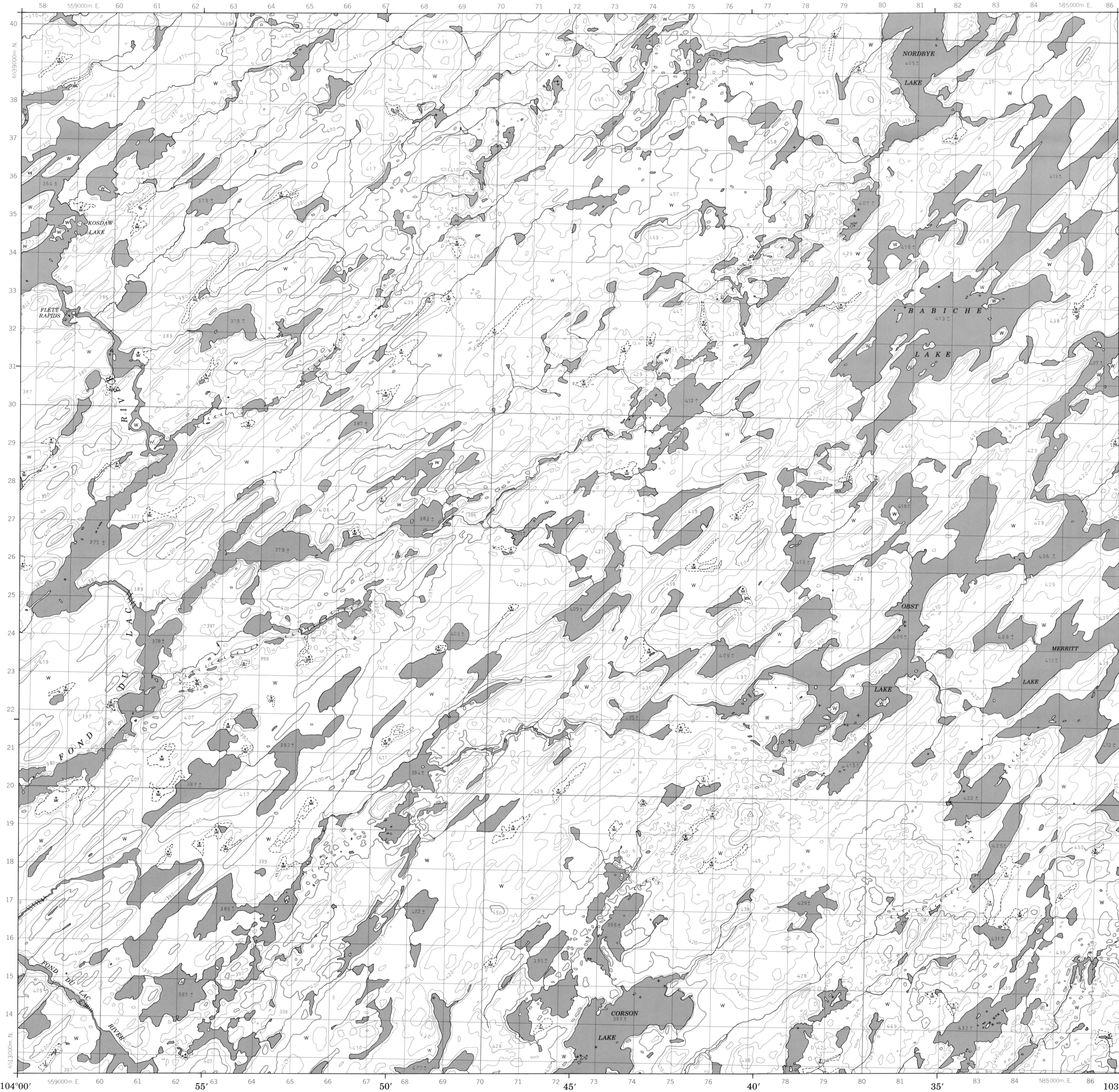


CANADA

EDITION 1 64 L/13

Military users, refer to this map as: Référence de la carte pour usage militaire.

SERIES A 701 SÉRIE MAP 64 L/13 CARTE EDITION 1 MCE EDITION



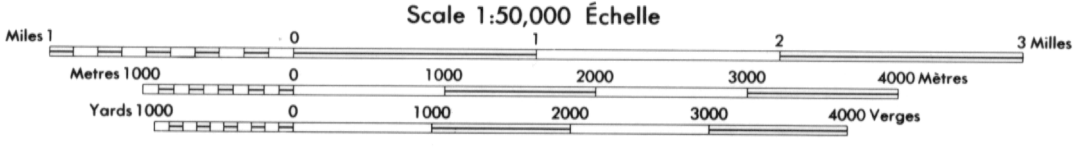
PRODUCED BY THE SURVEYS AND MAPPING BRANCH, DEPARTMENT OF ENERGY, MINES AND RESOURCES, OTTAWA, 1976. INFORMATION CURRENT AS OF 1965.

COPIES MAY BE OBTAINED FROM THE CANADA MAP OFFICE, DEPARTMENT OF ENERGY, MINES AND RESOURCES, OTTAWA, OR YOUR NEAREST MAP DEALER.

© CANADA COPYRIGHTS RESERVED 1976.

**ELEVATIONS IN METRES ABOVE MEAN SEA LEVEL**  
**CONTOUR INTERVAL..... 10 METRES**

NORTH AMERICAN DATUM 1927  
TRANSVERSE MERCATOR PROJECTION



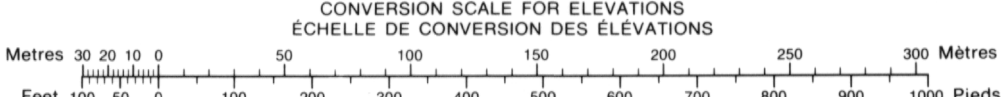
**ÉLEVATIONS EN MÈTRES AU-DESSUS DU NIVEAU MOYEN DE LA MER**  
**EQUIDISTANCE DES COURBES ..... 10 MÈTRES**

SYSTÈME DE RÉFÉRENCE GÉODÉSIQUE NORD-AMÉRICAIN 1927  
PROJECTION TRANSVERSE DE MERCATOR

ÉTABLIE PAR LA DIRECTION DES LEVÉS ET DE LA CARTOGRAPHIE, MINISTÈRE DE L'ÉNERGIE, DES MINES ET DES RESSOURCES, OTTAWA, EN 1976. RENSEIGNEMENTS À JOUR EN 1965.

CES CARTES SONT EN VENTE AU BUREAU DES CARTES DU CANADA, MINISTÈRE DE L'ÉNERGIE, DES MINES ET DES RESSOURCES, OTTAWA, OU CHEZ LE VENDEUR LE PLUS PRÈS.

© CANADA 1976. TOUTS DROITS RÉSERVÉS



INSPECTION OF THIS MAP USING 1986 SATELLITE IMAGERY REVEALED NO CHANGES IN MAJOR HYDROGRAPHIC OR CONSTRUCTED FEATURES.

UNE VÉRIFICATION DE CETTE CARTE, AU MOYEN D'IMAGES SATELLITE DE 1986 A MONTRÉ AUCUN CHANGEMENT EN CE QUI CONCERNE LES ÉLÉMENTS HYDROGRAPHIQUES OU LES ÉLÉMENTS RAPPORTÉS (CONSTRUCTIONS) D'IMPORTANCE.

74 P/1	64 M/4	64 M/3
74-I/16	64 L/13	64 L/14
74-I/9	64 L/12	64 L/11

ONE THOUSAND METRE  
UNIVERSAL TRANSVERSE MERCATOR GRID  
ZONE 13  
QUADRILLAGE DE MILLE MÈTRES  
UNIVERSAL TRANSVERSE DE MERCATOR

The 1976 MAGNETIC BEARING is 18°10' (323 mils)  
EAST of GRID NORTH.

ANNUAL CHANGE DECREASING 6.3°

GRID NORTH is 1°04' (19 mils) EAST of TRUE NORTH  
for centre of map.

Le REPERE MAGNÉTIQUE en 1976 est à 18°10' (323 mils)  
EST du NORD DU QUADRILLAGE.

VARIATION ANNUELLE DÉCROISSANTE 6.3°

NORD DU QUADRILLAGE est 1°04' (19 mils) à l'est du  
NORD GÉOMAGNÉTIQUE au centre de la carte.

