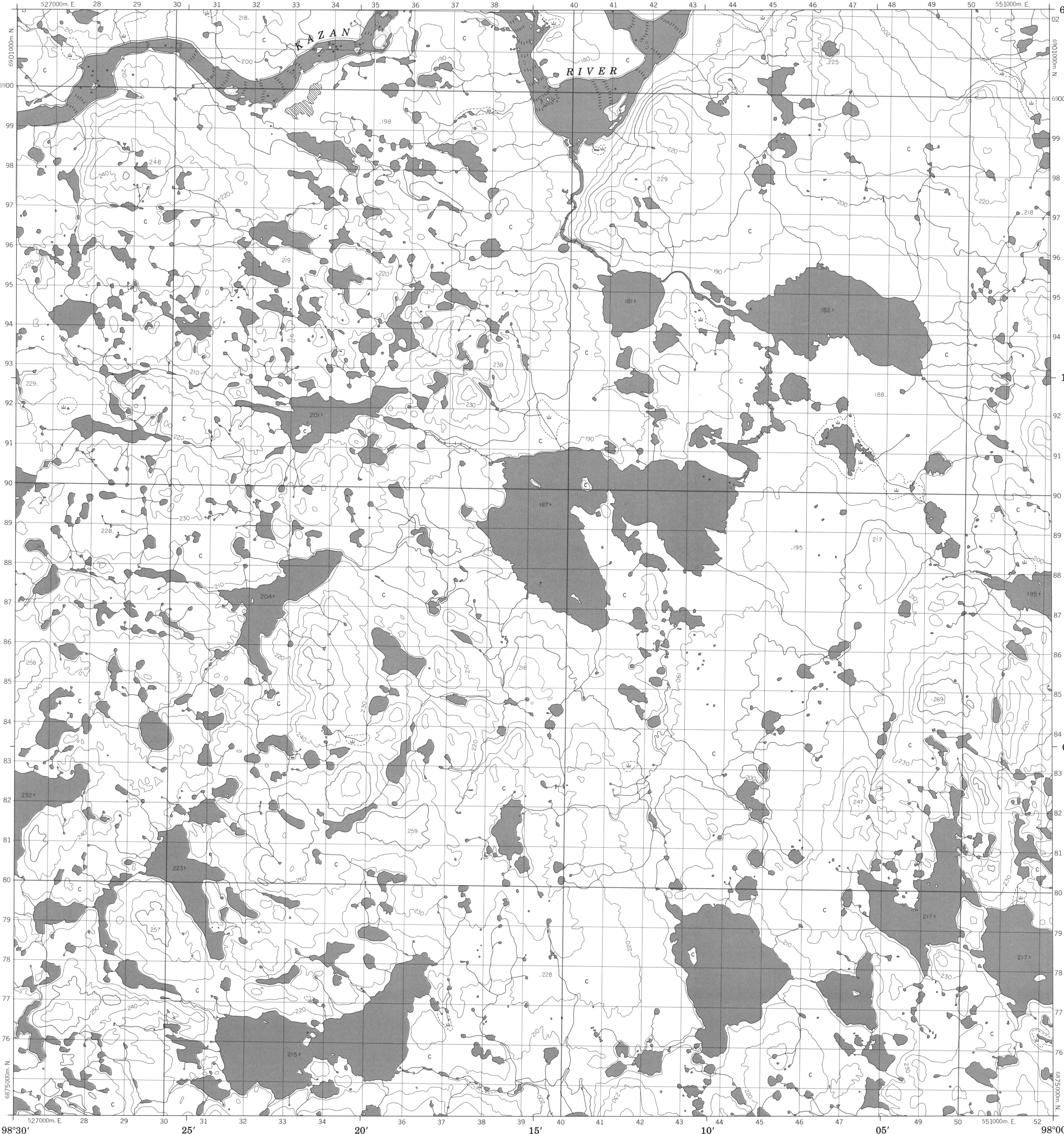


METRIC/MÉTRIQUE

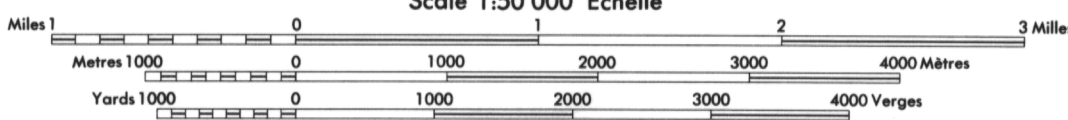


PRODUCED BY THE SURVEYS AND MAPPING BRANCH,  
DEPARTMENT OF ENERGY, MINES AND RESOURCES,  
OTTAWA. PUBLISHED IN 1981.  
COPIES MAY BE OBTAINED FROM THE CANADA MAP OFFICE,  
DEPARTMENT OF ENERGY, MINES AND RESOURCES, OTTAWA,  
OR YOUR NEAREST MAP DEALER.  
© 1981 HER MAJESTY THE QUEEN IN RIGHT OF CANADA.  
DEPARTMENT OF ENERGY, MINES AND RESOURCES.

ELEVATIONS IN METRES ABOVE MEAN SEA LEVEL  
CONTOUR INTERVAL..... 10 METRES  
NORTH AMERICAN DATUM 1927  
TRANSVERSE MERCATOR PROJECTION

INFORMATION CONCERNING LOCATION AND PRECISE  
ELEVATION OF BENCH MARKS CAN BE OBTAINED BY  
WRITING TO THE GEOLOGICAL SURVEY, SURVEYS AND  
MAPPING BRANCH, OTTAWA.

DISTRICT OF KEEWATIN  
NORTHWEST TERRITORIES



ALTITUDES EN MÈTRES  
ÉQUIDISTANCE DES COURBES ..... 10 MÈTRES  
SYSTÈME DE RÉFÉRENCE GÉODÉSIQUE NORD-AMÉRICAIN 1927  
PROJECTION TRANSVERSE DE MERCATOR

ON PEUT OBTENIR DES RENSEIGNEMENTS SUR LE LIEU  
ET L'ALTITUDE EXACTE DES REPÈRES DE NIVELLEMENT  
EN ÉCRIVANT AUX LEVÉS GÉODÉSIQUES, DIRECTION DES  
LEVÉS ET DE LA CARTOGRAPHIE, OTTAWA.

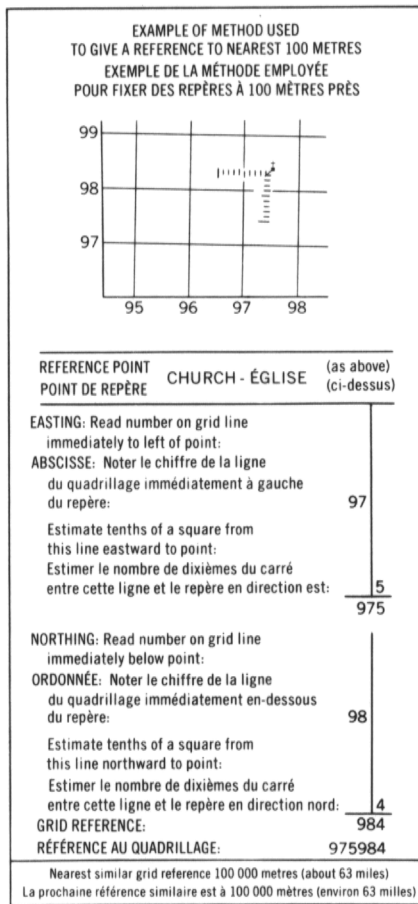
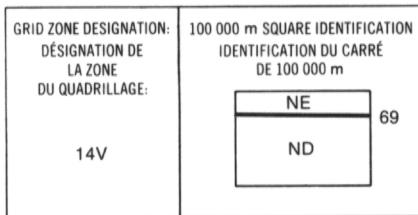
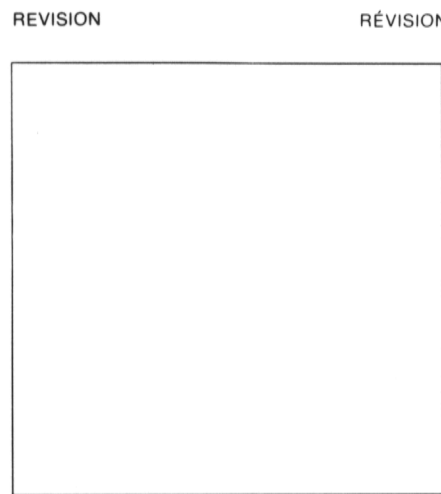
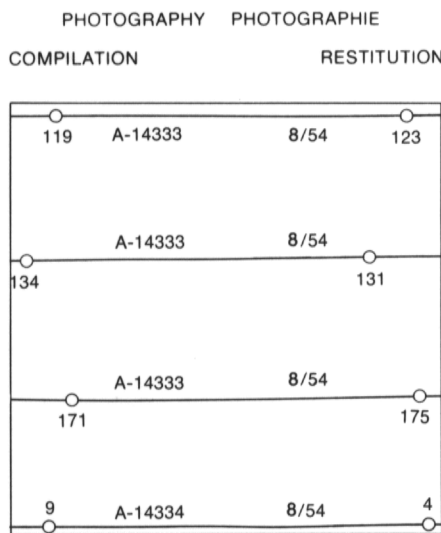
ÉTABLI PAR LA DIRECTION DES LEVÉS ET DE LA CARTO-  
GRAPHIE, MINISTÈRE DE L'ÉNERGIE, DES MINES ET DES RE-  
SSOURCES, OTTAWA. PUBLIÉ EN 1981.  
CES CARTES SONT EN VENTE AU BUREAU DES CARTES DU  
CANADA, MINISTÈRE DE L'ÉNERGIE, DES MINES ET DES RE-  
SSOURCES, OTTAWA, OU CHEZ LE VENDEUR LE PLUS PRÈS.  
© 1981 SA MAJESTÉ LA REINE DU CHEF DU CANADA.  
MINISTÈRE DE L'ÉNERGIE, DES MINES ET DES RESSOURCES.

Military users,  
refer to this map as:  
Référence de cette carte  
pour usage militaire: SERIES A 701 SÉRIE  
MAP 65 J/1 CARTE  
EDITION 1 MCE ÉDITION

LEGEND - LÉGENDE

ROAD, HARD SURFACE, ALL WEATHER		ROUTE, SURFACE DURCIE, TOUTES SAISONS
ROAD, LOOSE SURFACE		ROUTE, SURFACE DE GRAVIER
CART TRACK, WINTER ROAD		CHEMIN DE CHARROL, ROUTE D'HIVER
TRAIL, CUT LINE, PORTAGE		SENTIER, PERCÉE OU PORTAGE
BUILT-UP AREA		AGGLOMÉRATION
RAILWAY, SIDING, STATION, STOP		CHEMIN DE FER, VOIE D'ÉVÈNEMENT, STATION, ARRÊT
BRIDGE		PONT
SEAPLANE BASE, SEAPLANE ANCHORAGE		BASE D'HYDRAVIONS; ANCRAGE D'HYDRAVIONS
HOUSE, BARN		MAISON; GRANGE
CHURCH, SCHOOL		ÉGLISE; ÉCOLE
POST OFFICE		BUREAU DE POSTE
TOWER, FIRE, RADIO		TOUR; FEU, RADIO
WELL, OIL, GAS		PUITS; PÉTROLE, GAZ
TANK, OIL, GASOLINE, WATER		RÉSERVOIR; PÉTROLE, ESSENCE, EAU
POWER TRANSMISSION LINE		LIGNE DE TRANSPORT D'ÉNERGIE
MINE		MINE
CUTTING, EMBANKMENT		DÉBLAI; REMBLAI
GRAVEL PIT		CARRIÈRE DE GRAVIER
INTERNATIONAL, PROVINCIAL BOUNDARY WITH MONUMENT		FRONTIÈRE INTERNATIONALE, LIMITE PROVINCIALE AVEC BORNE
COUNTY, DISTRICT BOUNDARY		LIMITE DE COMITÉ OU DE DISTRICT
TOWNSHIP, PARISH BOUNDARY		LIMITE DE CANTON, DE PAROISSE
D.L.S. TOWNSHIP CORNER, SURVEYED, UNSURVEYED		COIN DE CANTON (A.T.C.); ARPENÉ; NON ARPENÉ
D.L.S. SECTION CORNERS		COINS DE SECTION (A.T.C.)
MUNICIPALITY BOUNDARY		LIMITE DE MUNICIPALITÉ
RESERVE, PARK, ETC. BOUNDARY		LIMITE DE RÉSERVE, DE PARC, ETC.
HORIZONTAL CONTROL POINT		POINT DE CONTRÔLE PLANIMÉTRIQUE
BENCH MARK WITH ELEVATION		RÉFÈRE DE NIVÈLEMENT AVEC COTE
SPOT ELEVATION, PRECISE: LAND, WATER		POINT CÔTÉ, PRÉCIS: SUR TERRE; SUR L'EAU
STREAM OR SHORELINE: INDEFINITE		COURS D'EAU OU RIV; IMPRÉCIS
DIRECTION OF FLOW LAKE; LAC		DIRECTION DU COURANT LAC; LAC INTERMITTENT; ETANGS
LAKE, INTERMITTENT LAKE; PONDS		TERRAIN INONDÉ
FLOODED LAND		MARAIS; BOISÉ MARÉCAGEUX
MARSH; SWAMP (WOODED)		LIT DE RIVIÈRE ASSÈCHÉ AVEC CHENAUX
DRY RIVER BED WITH CHANNELS		FONDERIE À FILAMENTS
STRING BOG		TOUNDRA: LACS EN TOUNDRA; POLYGOINES DE TOUNDRA
TUNDRA: LAKES IN TUNDRA; POLYGOONS		RAPIDES; CHUTES; RAPIDES
RAPIDS; FALLS; RAPIDS		ESTRANS; SABLE SOUS L'EAU
FORESHORE FLATS, SAND IN WATER		ROCHES
ROCKS		BARRAGE
DAM		QUAI
WHARF		FOSSE
DITCH		COURBES DE NIVEAU
CONTOURS		COURBES DE NIVEAU APPROXIMATIVES
APPROXIMATE CONTOURS		COURBE DE CUVETTE
DEPRESSION CONTOUR		FALAISE
CLIFF		POINT CÔTÉ, APPROXIMATIF: SUR TERRE; SUR L'EAU
SPOT ELEVATION, APPROXIMATE: LAND, WATER		ESKER
ESKER		SABLE, DUNES DE SABLE
SAND, SAND DUNES		FONDERIE DE PALSE
PALSA BOG		SURFACE BOISÉE, FORÊT
WOODED AREA, FOREST		ESPACE DÉNUDÉ, CLAIRIÈRE
CLEARED AREA		

METRIC/MÉTRIQUE



65 J/7	65 J/8	65-I/5
65 J/2	65 J/1	65-I/4
65 G/15	65 G/16	65 H/13

ONE THOUSAND METRE  
UNIVERSAL TRANSVERSE MERCATOR GRID  
ZONE 14  
QUADRILLAGE DE MILLE MÈTRES  
TRANSVERSE UNIVERSEL DE MERCATOR

The 1980 MAGNETIC BEARING is 9°07' (162 mils)  
EAST OF GRID NORTH.  
ANNUAL CHANGE DECREASING 20.9'  
GRID NORTH is 0°40' (12 mils) EAST OF TRUE NORTH  
for centre of map.  
Le repère magnétique en 1980 est à 9°07' (162 mils)  
à l'est du nord du quadrillage.  
VARIATION ANNUELLE DÉCROISSANTE 20.9'  
NORD DU QUADRILLAGE est 0°40' (12 mils) à l'est du  
NORD GÉOGRAPHIQUE au centre de la carte.

THE MAGNETIC COMPASS MAY  
BE ERRATIC IN THIS AREA  
LA BOUSSOLE S'ERA PEUT-ÊTRE  
INSTABLE DANS CETTE RÉGION

