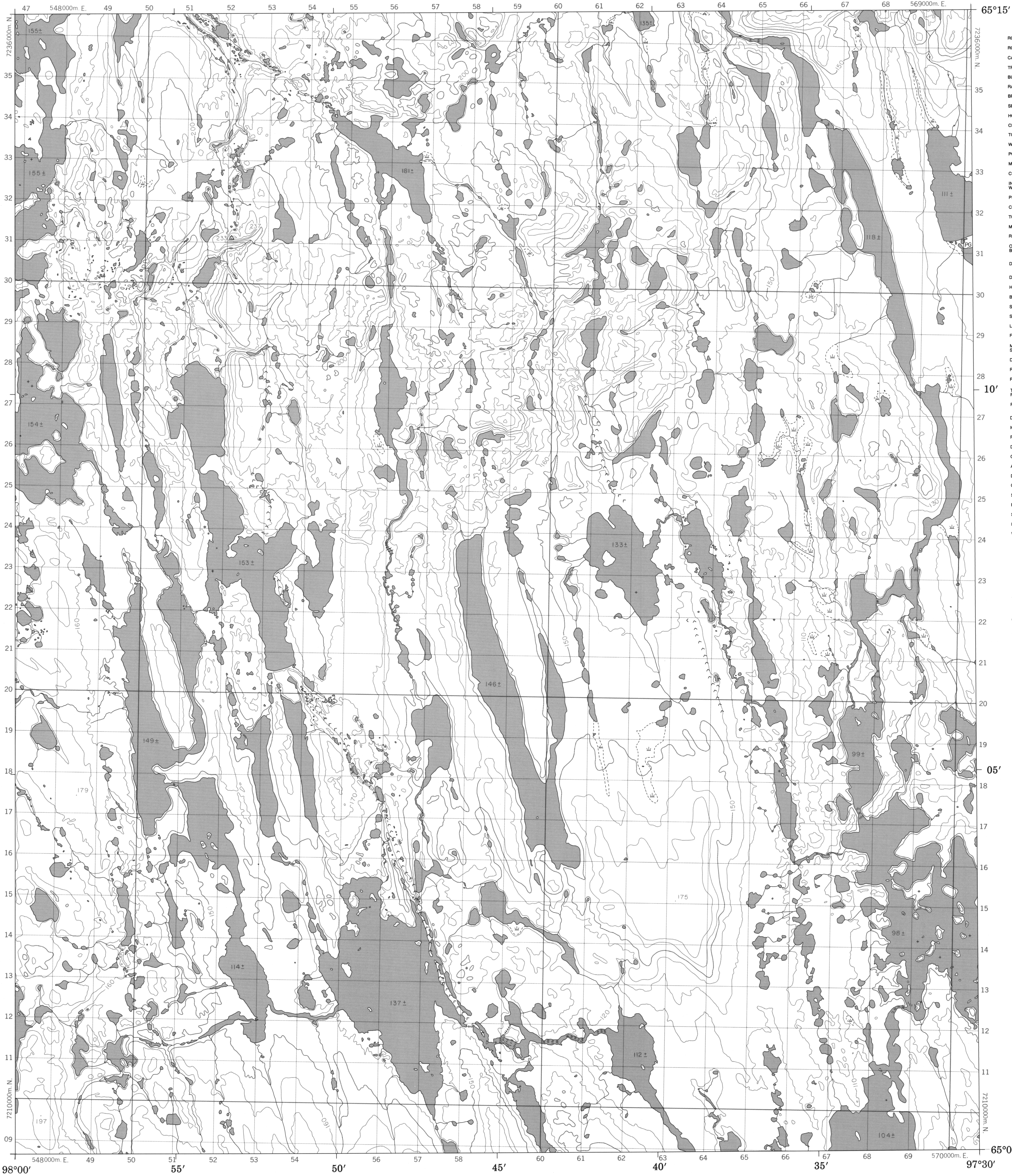


Military users, refer to this map as:	SERIES A 701	SÉRIE
Référence de cette carte pour usage militaire:	MAP 66 H/4	CARTE
	EDITION 1 MCE	ÉDITION



LEGEND - LÉGENDE

ROAD, HARD SURFACE		ROUTE, REVÊTEMENT DUR
ROAD, LOOSE SURFACE		ROUTE, SURFACE DE GRAVIER
CART TRACK, WINTER ROAD		CHEMIN DE TERRE, ROUTE D'HIVER
TRAIL, CUT LINE, PORTAGE		SENTIER, PÉRCÉE OU PORTAGE
BUILT-UP AREA		AGGLOMÉRATION
RAILWAY: SIDING, STATION: STOP		CHEMIN DE FER: VOIE D'ÉVITEMENT; STATION: ARRÊT
BRIDGE		POINT
SEAPLANE BASE; SEAPLANE ANCHORAGE		BASE D'HYDRAVIONS; ANCRAGE D'HYDRAVIONS
HOUSE; BARN		MAISON; GRANGE
CHURCH; SCHOOL; POST OFFICE		ÉGLISE; ÉCOLE; BUREAU DE POSTE
TOWER; LANDMARK OBJECT		TOUR; VALEUR DE RÉPÈRE
WELL; OIL, GAS; TANK; WATER		PUITS; PÉTROLE, GAZ; RÉSERVOIR; EAUX
POWER TRANSMISSION LINE		LIÈNE DE TRANSPORT D'ÉNERGIE
MINE; GRAVEL PIT		MINE; CARRIÈRE DE GRAVIER
CUTTING; EMBANKMENT		DÉBLAI; REMBLAI
INTERNATIONAL PROVINCIAL BOUNDARY WITH MONUMENT AND NUMBER		FRONTIÈRE INTERNATIONALE, LIMITE PROVINCIALE AVEC BORNE ET NUMÉRO
PROVINCIAL BOUNDARY, UNSURVEYED		FRONTIÈRE PROVINCIALE, NON ARPENTÉE
COUNTY, DISTRICT BOUNDARY		LIMITE DE COMTÉ OU DE DISTRICT
TOWNSHIP, PARISH BOUNDARY		LIMITE DE CANTON, DE PAROISSE
MUNICIPALITY BOUNDARY		LIMITE DE MUNICIPALITÉ
RESERVE, SANCTUARY, PARK, ETC. BOUNDARY		LIMITE DE RÉSERVES, SANCTUAIRES, PARCS, ETC.
OUTLINED LANDMARK AREA BOUNDARY APPROXIMATE, ETC.		LIMITE DE SURFACE RÉPÈRE, LIMITE APPROXIMATIVE, ETC.
D.L.S. TOWNSHIP CORNER: SURVEYED; UNSURVEYED		COIN DE CANTON (A.T.C.): ARPENTÉ; NON ARPENTÉ
D.L.S. SECTION CORNERS		COINS DE SECTION (A.T.C.)
HORIZONTAL CONTROL POINT		POINT DE CONTRÔLE PLANIMÉTRIQUE
BENCH MARK WITH ELEVATION		RÉPÈRE DE NIVELLEMENT AVEC COTE
SPOT ELEVATION, PRECISE		POINT COTÉ, PRÉCIS
STREAM OR SHORELINE, INDEFINITE		COURS D'EAU OU RIVE; IMPRÉCIS
LAKE, INTERMITTENT LAKE; SHALLOW LAKE		LAC; LAC INTERMITTENT; LAC PEAU PROFOND
FLOODED LAND		TERRAIN INONDÉ
MARSH; SWAMP (WOODED); STRING BOG		MARAIS; BOISÉ; MARÉCAUX; FONDIÈRE À PLANTS
DRY RIVER BED WITH CHANNELS		LT DE RIVIÈRE ASSÉCHÉ AVEC CHENAUX
RAPIDS; FALLS; RAPIDS		RAPIDES; CHUTES; RAPIDS
FORESHORE FLATS, SAND IN WATER; ROCKS		ESTRANS, SABLES; ROchers
TUNDRA; LAKES IN TUNDRA; POLYGONS		TOUNDRA; LACS EN TOUNDRA POLYGONES DE TOUNDRA
PALSA BOG		FONDIÈRE DE PALSE
DAM, WHARF		BARRAGE; QUAI
ICEFIELD (GLACIER); MORaine		CHAMP DE GLACE (GLACIER); MORaine
PINGO		PINGO
DITCH		FOSSE
CONTOURS		COURBES DE NIVEAU
APPROXIMATE CONTOURS		COURBES DE NIVEAU APPROXIMATIVES
DEPRESSION CONTOUR		COURBE DE CUVETTE
CLIFF		FALaise
SPOT ELEVATION, APPROXIMATE; LAND; WATER		POINT COTÉ, APPROXIMATIF: SUR TERRE; SUR L'EAU
ESKER		ESKER
SAND, SAND DUNES, RAISED BEACHES		SABLE; DUNES DE SABLE; PLAGES SURÉLEVÉES
HISTORIC SITE		LIEU HISTORIQUE
WOODED AREA, FOREST; CLEARED AREA		SURFACE BOISÉE, FORÊT; ESPACE DÉNUDÉ, CLAIRIE

METRIC/MÉTRIQUE

<p>PHOTOGRAPHY PHOTOGRAPHIE</p> <p>COMPILED RESTITUTION</p>	<p>GRID ZONE DESIGNATION DESIGNATION DE LA ZONE DU QUADRILLAGE:</p> <p>14W</p>	<p>100 000 m SQUARE IDENTIFICATION IDENTIFICATION DU CARRÉ DE 100 000 m</p> <p>NH</p>
---	--	---

405
7196
23
7196
28
48
A:151504

405
7196
23
7196
28
48
A:151504

REVISION

405
7196
23
7196
28
48
A:151504

REVISION

405
7196
23
7196
28
48
A:151504

EXAMPLE OF METHOD USED TO GIVE A REFERENCE TO NEAREST 100 METRES

EXEMPLE DE LA METHODE EMPLOYEE POUR FIXER DES REPÈRES À 100 METRES PRES

REFERENCE POINT POINT DE REPÈRE	CHURCH - ÉGLISE	(as above) (ci-dessus)
EASTING: Read number on grid line immediately to left of point.		
ABSCISSE: Note le chiffre de la ligne du quadrillage immédiatement à gauche du repère		
97		
Estimate tenths of a square from this line eastward to point.		
Estimer le nombre de dixièmes du carré entre cette ligne et le repère en direction est.		
		975
NORTHING: Read number on grid line immediately below point.		
ORDONNÉE: Note le chiffre de la ligne du quadrillage immédiatement en dessous du repère.		
98		
Estimate tenths of a square from this line northward to point.		
Estimer le nombre de dixièmes du carré entre cette ligne et le repère en direction nord.		
		984
GRID REFERENCE:		984
REFERENCE TO QUADRILLAGE:		975984
Nearest similar grid reference 100 000 metres		
La prochaine référence similaire est à 100 000 mètres		

<p>Index to adjoining Maps of the National Topographic System Tableau d'assemblage du Système national de référence cartographique</p>		
<p>ONE THOUSAND METRE UNIVERSAL TRANSVERSE MERCATOR GRID ZONE 14 QUADRILLAGE DE MILLE MÈTRES TRANSVERSE UNIVERSEL DE MERCATOR</p>		
66 G/8	66 H/5	66 H/6
66 G/1	66 H/4	66 H/3
66 B/16	66 A/13	66 A/14

THE MAGNETIC COMPASS MAY BE
ERRATIC IN THIS AREA

LA BOUSSOLE SERA PEUT-ÊTRE
INSTABLE DANS CETTE RÉGION

CONVERSION SCALE FOR ELEVATIONS
ÉCHELLE DE CONVERSION DES ALTITUDES

Metres 30 20 10 0 50 100 150 200 250 300 Mètres
Feet 100 50 0 100 200 300 400 500 600 700 800 900 1000 Pieds

PRODUCED BY THE SURVEYS AND MAPPING BRANCH,
DEPARTMENT OF ENERGY, MINES AND RESOURCES,
OTTAWA. PUBLISHED IN 1986.

COPIES MAY BE OBTAINED FROM THE CANADA MAP OFFICE
DEPARTMENT OF ENERGY, MINES AND RESOURCES, OTTAWA
OR YOUR NEAREST MAP DEALER.

© 1986. HER MAJESTY THE QUEEN IN RIGHT OF CANADA.
DEPARTMENT OF ENERGY, MINES AND RESOURCES.

ELEVATIONS IN METRES ABOVE MEAN SEA LEVEL
CONTOUR INTERVAL.....10 METRES

NORTH AMERICAN DATUM 1927
TRANSVERSE MERCATOR PROJECTION

INFORMATION CONCERNING BENCH MARKS AND HORIZONTAL SURVEY MONUMENTS CAN BE OBTAINED FROM GEODETIC SURVEY, SURVEYS AND MAPPING BRANCH OTTAWA.

NO FOREST AREA ON THIS MAP

DISTRICT OF KEEWATIN DISTRICT DE KEEWATIN
NORTHWEST TERRITORIES TERRITOIRES DU NORD-OUEST

Scale 1:50 000 Échelle

Scale 1:50,000 Legend

Miles 1 0 1 2 3 Miles

Metres 1000 0 1000 2000 3000 4000 Metres

ALTITUDES EN MÈTRES

SYSTÈME DE RÉFÉRENCE GÉODÉSIQUE NORD-AMÉRICAIN 1922
PROJECTION TRANSVERSE DE MERCATOR

POUR TOUT RENSEIGNEMENT CONCERNANT LES REPÈRES
ET BORNES ALTIMÉTRIQUES, S'ADRESSER AUX LEVÉS
GÉODÉSIQUES, DIRECTION DES LEVÉS ET DE LA CARTO-
GRAPHIE, OTTAWA.

AUCUNE ZONE FORESTIÈRE SUR CETTE CARTE

ÉTABLIE PAR LA DIRECTION DES LEVÉS ET DE LA CARTOGRAPHIE, MINISTÈRE DE L'ÉNERGIE, DES MINES ET DES RESSOURCES, OTTAWA. PUBLIÉE EN 1986.

CES CARTES SONT EN VENTE AU BUREAU DES CARTES
CANADA, MINISTÈRE DE L'ÉNERGIE, DES MINES ET DES
RESSOURCES, OTTAWA, OU CHEZ LE VENDEUR LE PLUS PRÈS.

© 1986. SA MAJESTÉ LA REINE DU CHEF DU CANADA.
MINISTÈRE DE L'ÉNERGIE DES MINES ET DES RESSOURCES

 Energy, Mines and Resources Canada Énergie, Mines et Ressources Canada