

CANADA

EDITION 1 67 E/8

Military users, refer to this map as: Réference de la carte pour usage militaire: SERIES A 701 MAP 67 E/8 CARTE ÉDITION 1 MCE ÉDITION

LEGEND - LÉGENDE

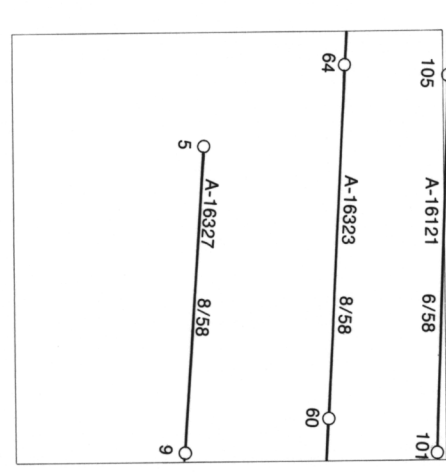
ROAD, HARD SURFACE, ALL WEATHER	ROUTE, SURFACE DURE, TOUS TEMPS
ROAD, LOOSE SURFACE	ROUTE, SURFACE DE GRAVIER
CART TRACK, WINTER ROAD	CHEMIN DE CHARRIOL, ROUTE D'HIVER
TRAIL, CUT LINE, PORTAGE	PISTE, LIGNE OUVERTE, PORTAGE
BUILT-UP AREA	AGGLOMERATION
RAILWAY, SIDING, STATION, STOP	CHEMIN DE FER, VOIE D'ÉVITEMENT, STATION, ARRÊT
BRIDGE	POINT
SEAPLANE BASE, ANCHORAGE	BASE, ANCRAGE D'HYDROAVIONS
HOUSE, BARN	MAISON, GRANGE
CHURCH, SCHOOL	ÉGLISE, ÉCOLE
POST OFFICE	BUREAU DE POSTE
TOWER, FIRE, RADIO	TOUR, FEU, RADIO
WELL, OIL, GAS	PUITS, PÉTROLE, GAZ
TANK, OIL, GASOLINE, WATER	RÉSERVOIR, PÉTROLE, ESSENCE, EAU
POWER TRANSMISSION LINE	LIGNE DE TRANSPORT D'ÉNERGIE
MINE	MIN
CUTTING, EMBANKMENT	DÉBLAI, REMBLAI
GRAVEL PIT	CARRIÈRE DE GRAVIER
INTERNATIONAL, PROVINCIAL, COUNTY, DISTRICT BOUNDARY	FRONTIÈRE INTERNATIONALE, LIMITE PROVINCIALE AVEC BORNE, FRONTIÈRE LIMITE DE COMTE, DE DISTRICT
TOWNSHIP, PARISH BOUNDARY	LIMITE DE CANTON, DE PAROISSE
DLS TOWNSHIP CORNER, SURVEYED, UNSURVEYED	COIN DE CANTON ARPENTÉ, NON ARPENTÉ (DLS)
DLS SECTION CORNER	CONS DE SECTION (DLS)
MUNICIPALITY BOUNDARY	LIMITE DE MUNICIPALITÉ
RESERVE, PARK, ETC. BOUNDARY	LIMITE DE RÉSERVE, DE PARC, ETC
HORIZONTAL SURVEY POINT	RÉPÈRE PLANIMÉTRIQUE
BENCH MARK WITH ELEVATION	RÉPÈRE DE NIVELLEMENT AVEC COTE
SPOT ELEVATION, PRECISE, LAND, WATER	POINT COTÉ PRÉCIS SUR TERRE, SUR L'EAU
STREAM, SHORELINE, INDEFINITE	COURS D'EAU, RIV. INDEFINIE
DIRECTION OF FLOW	SENS DU COURANT
LAKE, INTERMITTENT LAKE, PONDS	LAC, LAC INTERMITTENT, ETANGS
FLOODED LAND	TERRES SUBMERGES
MARSH, SWAMP (WOODED)	MARAIS, BONS MARÉCAUX
DRY RIVER BED WITH CHANNELS	LIT DE RIVIÈRE ASSÉCHÉ AVEC CHENAUX
STRING BOG	FONDRIÈRE À FILAMENTS
TUNDRA, LAKES IN TUNDRA, POLYGONS	TOUNDRA, LACS EN TOUNDRA, POLYGOINES DE TOUNDRA
RAPIDS, FALLS, RAPIDS	RAPIDES, CHUTES, RAPIDES
FORESHORE FLATS, SAND IN WATER	ESTRANS, SABLE SOUS L'EAU
ROCK	ROCHER
DAM	BARRAGE
WHARF	QUAI
DITCH	FOSSÉ
CONTOURS	COURBES DE NIVEAU
APPROXIMATE CONTOURS	COURBES APPROXIMATIVES
DEPRESSION CONTOUR	COURBE DE CUVETTE
SPOT ELEVATION, APPROXIMATE, LAND, WATER	POINT COTÉ, APPROXIMATIF, SUR TERRE, SUR L'EAU
ESKER	ESSOR
SAND, SAND DUNES	SABLE, DUNES DE SABLE
PALSA BOG	FONDRIÈRE DE PALSE
WOODED AREA, FOREST	SURFACE BOISÉE, FORÊT
CLEARED AREA	ESPACE DÉNUDÉ, CLAIRIÈRE

GLOSSARY - GLOSSAIRE

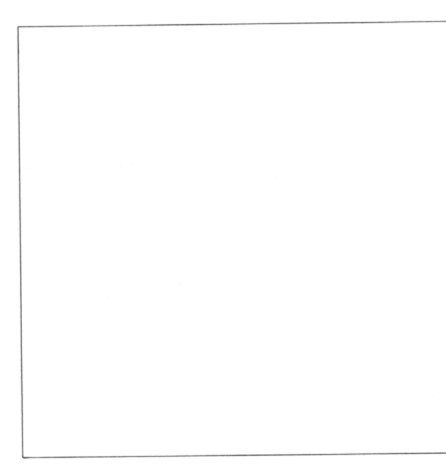
RAISED BEACHES (RB) PLAGES SURÉLEVÉES

PHOTOGRAPHY PHOTOGRAPHIE

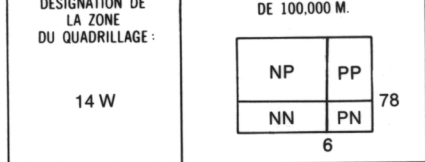
COMPILED RESTITUTION



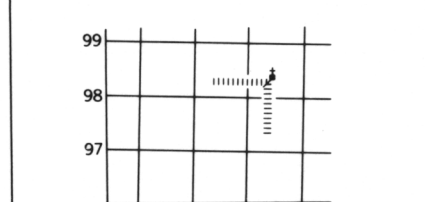
REVISION REVISION



GRID ZONE DESIGNATION



EXAMPLE OF METHOD USED TO OBTAIN A REFERENCE TO NEAREST 100 METRES



REFERENCE POINT

CHURCH — ÉGLISE (in above or below)
EASTING: Road number on grid line immediately to left of point.
LONGITUDE: 101. Note: le chiffre de la ligne du quadrillage immédiatement à gauche du point.
Estimate length of a square from this line extending to point.
Estime le nombre de diagonales du carré entre cette ligne et le repère en direction nord.

NORTHING: Road number on grid line immediately below point

LATITUDE: 100. Note: le chiffre de la ligne du quadrillage immédiatement en dessous du repère.
Estimate length of a square from this line extending to point.
Estime le nombre de diagonales du carré entre cette ligne et le repère en direction nord.

GRID REFERENCE SAMPLE

EXAMPLE: 100 000 metres (about 62 miles)
La longueur d'attente cumulée est à 100 000 mètres (environ 62 milles)

ONE THOUSAND METRE

UNIVERSAL TRANSVERSE MERCATOR GRID

ZONE 14

QUADRILLAGE DE MILLE MÈTRES

UNIVERSAL TRANSVERSE DE MERCATOR

The 1979 MAGNETIC BEARING is 4°08' (73 mils)

WEST OF GRID NORTH.

ANNUAL CHANGE DECREASING 25.3'

GRID NORTH is 2°21' (42 mils) EAST OF TRUE NORTH for centre of map.

Le REPERE MAGNÉTIQUE en 1979 est à 4°08' (73 mils)

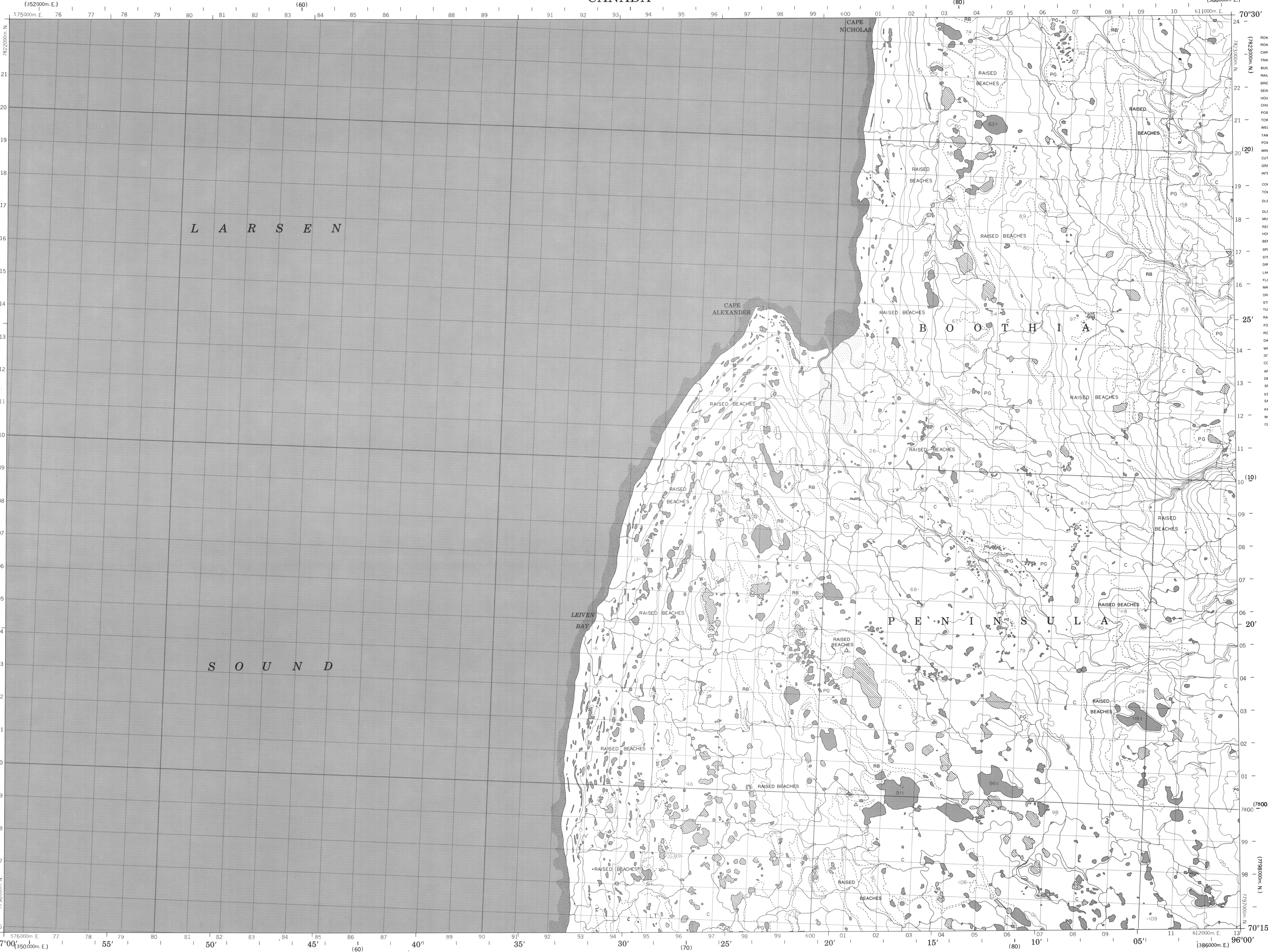
À L'OUEST DU QUADRILLAGE

VARIATION ANNUELLE DÉCROISSANTE 25.3'

NORD DU QUADRILLAGE est 2°21' (42 mils) à l'est du NORD GÉOGRAPHIQUE au centre de la carte

THE MAGNETIC COMPASS IS LIKELY TO BE USELESS IN THIS AREA

LA BOUSSOLE SERA PROBABLEMENT INUTILE DANS CETTE RÉGION



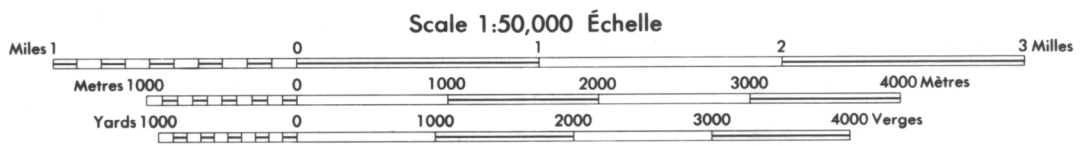
PRODUCED BY THE SURVEYS AND MAPPING BRANCH, DEPARTMENT OF ENERGY MINES AND RESOURCES, OTTAWA, 1978. INFORMATION CURRENT AS OF 1968.
COPIES MAY BE OBTAINED FROM THE CANADA MAP OFFICE, DEPARTMENT OF ENERGY MINES AND RESOURCES, OTTAWA, OR YOUR NEAREST MAP DEALER.
© 1978 HER MAJESTY THE QUEEN IN RIGHT OF CANADA, DEPARTMENT OF ENERGY MINES AND RESOURCES.

ELEVATIONS IN METRES ABOVE MEAN SEA LEVEL
CONTOUR INTERVAL 10 METRES

NORTH AMERICAN DATUM 1927
TRANSVERSE MERCATOR PROJECTION

INFORMATION CONCERNING LOCATION AND PRECISE ELEVATION OF BENCH MARKS CAN BE OBTAINED BY WRITING TO THE GEODETIC SURVEY, SURVEYS AND MAPPING BRANCH, OTTAWA.

LEIVEN BAY
DISTRICT OF FRANKLIN
NORTHWEST TERRITORIES



ELEVATIONS IN METRES AU-DESSUS DU NIVEAU MOYEN DE LA MER
ÉQUIDISTANCE DES COURBES 10 MÈTRES

SYSTÈME DE RÉFÉRENCE GÉODÉSIQUE NORD-AMÉRICAIN 1927
PROJECTION TRANSVERSE DE MÉRIDIEN

ON PEUT OBTENIR DES RENSEIGNEMENTS SUR LE LIEU ET L'ALTITUDE EXACTE DES RÉPÈRES DE NIVELLEMENT EN ÉCRIVANT AUX LÈVES GÉODÉSIQUES, DIRECTION DES LÈVES ET DE LA CARTOGRAPHIE, OTTAWA.

ÉTABLI PAR LA DIRECTION DES LÈVES ET DE LA CARTOGRAPHIE, MINISTÈRE DE L'ÉNERGIE, DES MINES ET DES RESSOURCES, OTTAWA, EN 1978. RENSEIGNEMENTS À JOUR EN 1968.
CES CARTES SONT EN VENTE AU BUREAU DES CARTES DU CANADA, MINISTÈRE DE L'ÉNERGIE, DES MINES ET DES RESSOURCES, OTTAWA, OU CHEZ LE VENDEUR LE PLUS PRÈS.
© 1978 SA MAJESTÉ LA REINE DU CHEF DU CANADA, MINISTÈRE DE L'ÉNERGIE, DES MINES ET DES RESSOURCES.

