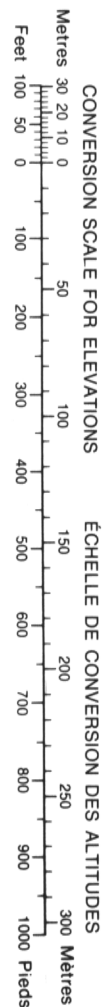


Military users, refer to this map as: **SERIES A002 SÉRIE**  
Référence de cette carte: **MAP 69 E/15 CARTE**  
pour usage militaire: **ÉDITION 1 MCE ÉDITION**



GRID ZONE DESIGNATION DESIGNATION DE LA ZONE DU QUADRILLAGE	100 000 m SQUARE IDENTIFICATION IDENTIFICATION DU CARRÉ DE 100 000 m
14X	NC

EXAMPLE OF METHOD USED  
TO GIVE A REFERENCE TO NEAREST 100 METRES  
EXEMPLE DE LA MÉTHODE EMPLOYÉE  
POUR FIXER DES REPÈRES À 100 MÈTRES PRÈS

REFERENCE POINT  
POINT DE REPÈRE

EASTING: Read number on grid line immediately to left of point.  
ABSCISSE: Note le chiffre de la ligne du quadrillage immédiatement à gauche du repère.

NORTHING: Read number on grid line immediately below point.  
ORDONNÉE: Note le chiffre de la ligne du quadrillage immédiatement en-dessous du repère.

GRID REFERENCE: 975984

NEAREST CENTRAL GRID REFERENCE 100 000 METRES (ABOUT 62 MILES)  
LA PROCHAÎNE RÉFÉRENCE CENTRALE EST À 100 000 MÈTRES (ENVIRON 62 MILES)

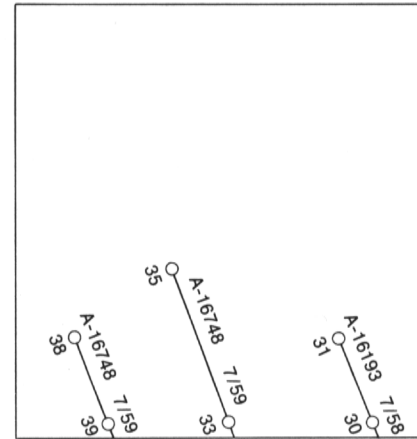
ONE THOUSAND METRE  
UNIVERSAL TRANSVERSE MERCATOR GRID  
QUADRILLAGE DE MILLE MÈTRES  
TRANSVERSE UNIVERSEL DE MERCATOR

The 1982 MAGNETIC BEARING is 116°45' (2076 mils)  
WEST of GRID NORTH.  
ANNUAL CHANGE DECREASING 72.5'  
GRID NORTH is 1°28' (26 mils) EAST of TRUE NORTH  
for centre of map.

Le REPÈRE MAGNÉTIQUE en 1982 est à 116°45' (2076 mils)  
à l'OUEST du NORD du QUADRILLAGE.  
VARIATION ANNUELLE DÉCROISSANTE 72.5'  
NORD DU QUADRILLAGE est à 1°28' (26 mils) à l'EST du  
NORD GÉOGRAPHIQUE au centre de la carte.

THE MAGNETIC COMPASS IS LIKELY  
TO BE USELESS IN THIS AREA.  
LA BOUSSOLE S'ERA PROBABLEMENT  
INUTILE DANS CETTE RÉGION

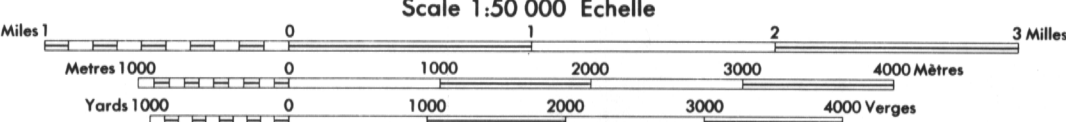
PHOTOGRAPHY PHOTOGRAPHIE  
COMPILATION RESTITUTION



69 E/14	69 E/15	69 E/16
69 E/11	69 E/10	69 E/9

PRODUCED BY THE SURVEYS AND MAPPING BRANCH,  
DEPARTMENT OF ENERGY, MINES AND RESOURCES,  
OTTAWA. PUBLISHED IN 1982.  
COPIES MAY BE OBTAINED FROM THE CANADA MAP OFFICE,  
DEPARTMENT OF ENERGY, MINES AND RESOURCES, OTTAWA,  
OR YOUR NEAREST MAP DEALER.  
© 1982, HER MAJESTY THE QUEEN IN RIGHT OF CANADA,  
DEPARTMENT OF ENERGY, MINES AND RESOURCES.

ELEVATIONS IN METRES ABOVE MEAN SEA LEVEL  
CONTOUR INTERVAL ..... 10 METRES  
NORTH AMERICAN DATUM 1927  
TRANSVERSE MERCATOR PROJECTION



ALTITUDES EN MÈTRES  
ÉQUIDISTANCE DES COURBES ..... 10 MÈTRES  
SYSTÈME DE RÉFÉRENCE GÉOCSÉQUE NORD-AMÉRICAIN 1927  
PROJECTION TRANSVERSE DE MERCATOR

ON PEUT OBTENIR DES RENSEIGNEMENTS SUR LE LIEU  
ET L'ALTITUDE EXACTE DES REPÈRES DE NIVELLEMENT  
EN ÉCRIVANT AUX LEVÉS GÉODÉSIQUES, DIRECTION DES  
LEVÉS ET DE LA CARTOGRAPHIE, OTTAWA.

ÉTABLI PAR LA DIRECTION DES LEVÉS ET DE LA CARTO-  
GRAPHIE, MINISTÈRE DE L'ÉNERGIE, DES MINES ET DES RES-  
SOURCES, OTTAWA, PUBLIÉE EN 1982.  
CES CARTES SONT EN VENTE AU BUREAU DES CARTES DU  
CANADA, MINISTÈRE DE L'ÉNERGIE, DES MINES ET DES RES-  
SOURCES, OTTAWA, OU CHEZ LE VENDEUR LE PLUS PRÈS.  
© 1982, SA MAJESTÉ LA REINE DU CHEF DU CANADA,  
MINISTÈRE DE L'ÉNERGIE, DES MINES ET DES RESSOURCES.

PLIER CETTE CARTE PEUT L'ENDOMMAGER