

- Dual Highway, hard surface
- Road, 2 lanes, hard surface, revêtement dur
- Road, hard surface, more than 2 lanes, highway route number
- Road, revêtement dur, plus de 2 voies, numéro de route
- Road, hard surface, 2 lanes
- Road, revêtement dur, 2 voies
- Road, hard surface, less than 2 lanes
- Road, revêtement dur, moins de 2 voies
- Road, loose or stabilized surface, all season, 2 lanes or more
- Road, loose or stabilized surface, all season, 2 voies ou plus
- Road, loose or stabilized surface, all season, less than 2 lanes
- Road, loose or stabilized surface, all season, moins de 2 voies
- Road, loose surface, dry weather
- Road, loose surface, temps sec
- Vehicle track or water made path
- Chemin de terre ou d'eau - bûcher
- Trail, cut line or portage passage, short
- Sentier, percé ou portage, passage, court
- Build-up area, street, park/park field
- Agglomération, rue, parc ou terrain de sport
- Agglomération, rue, parc ou terrain de sport
- Highway, single track, multiple tracks, side track, station
- Chemin de fer, voie unique, voies multiples, voie d'atterrissage, gare
- Power transmission line, multiple lines
- Ligne de transmission, lignes multiples
- Bridge, footbridge, tunnel
- Pont, passerelle, tunnel
- Cut, embankment, causeway
- Dûble, remblai, chaussée
- Canal, lock, dam, navigation light
- Hydroélectricité, barrage, lumière lumineuse
- Building(s)
- Édifice(s)
- Church, non-Christian place of worship, shrine
- Église, lieu de culte non chrétien, lieu de pèlerinage
- School, eleventh, fire station
- École, élève, caserne de pompiers
- Cemetery, historic site, place of interest, greenhouse
- Cimetière, lieu historique ou lieu d'intérêt, serre
- Campground, picnic site, service centre
- Site de camping, terrain de pique-nique, centre de service
- Oil or natural gas facility, electrical facility
- Installation pétrolière ou de gaz naturel, installation électrique
- International boundary with instrument
- Frontière internationale avec instrument
- Boundary, first class
- Limite de première classe
- Boundary, first class unsurveyed
- Limite de première classe non arpentée
- Boundary, second class
- Limite de deuxième classe
- Boundary, second class in Dominion Land Survey
- Limite de deuxième classe dans les régions de l'arpentage des terres du Canada
- Boundary, third class
- Limite de troisième classe
- Boundary, fourth class
- Limite de quatrième classe
- Boundary, fifth class
- Limite de cinquième classe
- Boundary, sixth class
- Limite de sixième classe
- Boundary, seventh class
- Limite de septième classe
- Boundary, eighth class
- Limite de huitième classe
- Boundary, ninth class
- Limite de neuvième classe
- Dam, small, large, carrying road
- Barrage, petit, grand, portant une route
- Watercourse or drainage ditch, intermittent
- Cours d'eau ou ruisseau, intermittent
- Rapids, falls (with height in black)
- Rapides, chutes (avec hauteur en noir)
- Lake or pond, slough, intermittent lake or pond
- Lac ou étang, tourbière, lac intermittent
- Marsh, swamp
- Marais, marécage
- Contours, minor, intermediate, approximate
- Courbes de niveau : mineures, intermédiaires, approximatives
- Depression contours
- Courbes de creusement
- Cut or escarpment
- Faîte ou escarpement
- Sand, silt, pebbles, gravel
- Sable, limon, galets
- Glacier, ice cap, moraine
- Glacier, calotte glaciaire, champ de neige
- Wooded area, recent, vineyard, bogland
- Région boisée, récente, vignoble, tourbière

For complete reference, see reverse side.  
Pour une liste complète des signes, voir au verso.

Your Local Dealer      Votre vendeur local

53°00'	73 A/14	73 A/15	73 A/16
52°45'	73 A/11	73 A/10	73 A/9
52°30'	73 A/6	73 A/7	73 A/8
52°15'	105°30'	105°00'	104°30'

Natural Resources Canada    Ressources naturelles Canada

CANADIAN TOPOGRAPHIC MAPS  
CARTE TOPOGRAPHIQUES DU CANADA

**73 A/10**      1/50 000

**ST BRIEUX**

100 000 metre Square  
Identification du carré de 100 000 mètres

13 U  
Designation de la zone du quadrillage

Établie par le Centre d'information topographique, Ressources naturelles Canada. Toponymes à jour en 2001. Tous les autres renseignements à jour en 1991. Publiée en 2001.

Visitez notre site Web : <http://cartes.RNCan.gc.ca/>

Pour toutes corrections, additions ou commentaires concernant le contenu de cette carte, veuillez nous contacter soit par téléphone au 1-800-465-6277, par télécopieur au 1-800-861-6277 ou par courrier électronique à : [cartes.topo@RNCan.gc.ca](mailto:cartes.topo@RNCan.gc.ca)

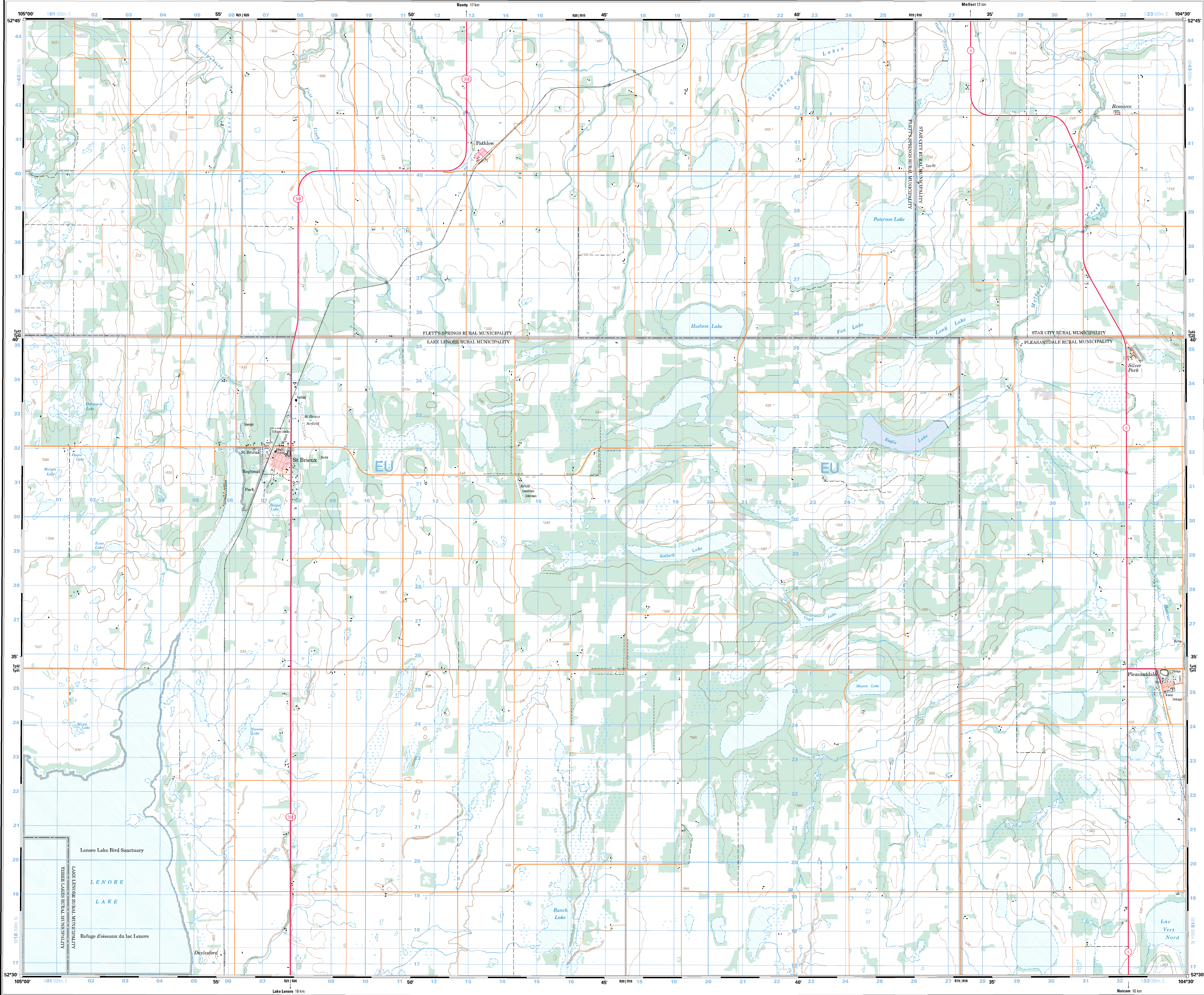
Cette carte ne peut être reproduite, en totalité ou en partie, sous quelque forme ou par quelque procédé que ce soit : graphique, mécanique ou électronique – sans l'autorisation écrite de Ressources naturelles Canada.

© 2001, Sa Majesté la Reine du chef du Canada.

Cette carte ne doit pas être utilisée pour la navigation aérienne ou maritime.

ST BRIEUX  
73 A/10      Edition 3 Édition

Canada



Produced by the Centre for Topographic Information, Natural Resources Canada. Toponymes à jour en 2001. Tous les autres renseignements à jour en 1991. Publiée en 2001.

Visit our Web site: <http://maps.NRCan.gc.ca/>

For corrections, additions or comments concerning the content of this map, please contact us either by telephone at 1-800-465-6277, by facsimile at 1-800-861-6277 or by electronic mail at: [topo.maps@RNCan.gc.ca](mailto:topo.maps@RNCan.gc.ca)

This map may not be reproduced in whole or in part, by any means-graphic, electronic or mechanical-without the written permission of Natural Resources Canada.

© 2001, Her Majesty the Queen in Right of Canada.

This map is not to be used for air or marine navigation.

True North  
Nord géographique

0°12' (4 miles)  
11°54' (212 miles)

Use diagram only to obtain numerical values  
Utiliser le diagramme pour obtenir les valeurs numériques

Annual change decreases 3.5'  
Variation annuelle décroissante 3.5'

Transverse Mercator Projection • Projection transversale de Mercator

North American Datum 1983  
Système de référence nord-américain de 1983

Coordinate conversion: NAD 83 (WGS 84) to NAD 27  
Conversion des coordonnées NAD 83 (WGS 84) à NAD 27

Grid: Northing • add 219 m  
Abscisse (E) • add 38 m

Grid: Easting • subtract 219 m  
Abscisse (E) • soustraire 219 m

Grid: Northing • add 219 m  
Abscisse (E) • add 38 m

Grid: Easting • subtract 219 m  
Abscisse (E) • soustraire 219 m

1/50 000

Kilometres 1 0 1 2 3 4 Kilomètres

Miles 1 0 1 2 3 Miles

1 centimetre on the map represents 500 metres on the ground  
1 centimètre sur la carte représente 500 mètres au sol

Contour Interval: 10 Metres  
Équidistance des courbes: 10 mètres

Elevations in Metres above Mean Sea Level  
Altitudes en mètres au-dessus du niveau moyen de la mer

Method used to give reference to the nearest 100 metres  
Méthode employée pour fixer des repères à 100 mètres près

Eastings: Read grid line value to the left of point. Estimate tenths of a square from this line eastward to point.  
Abscisses: Lire la cote de la ligne du quadrillage à gauche du repère. Estimer le nombre de dixièmes du carré entre cette ligne et le repère en direction est.

Grid reference in this example: Référence du quadrillage dans cet exemple: 36746

Northing: Read grid line value below point. Estimate tenths of a square from this line northward to point.  
Ordonnées: Lire la cote de la ligne du quadrillage en-dessous du repère. Estimer le nombre de dixièmes du carré entre cette ligne et le repère en direction nord.

1000 metre  
Universal Transverse Mercator Grid  
Zone 13

Quadrillage universel transversale de Mercator de 1000 mètres

100 000 metre Square  
Identification du carré de 100 000 mètres

EU

Grid Zone Designation  
13 U

Désignation de la zone du quadrillage