

Military users.  
refer to this map as:  
Référence de cette carte  
pour usage militaire:

SERIES A 741  
MAP 73 D/14  
EDITION 4 MCE EDITION

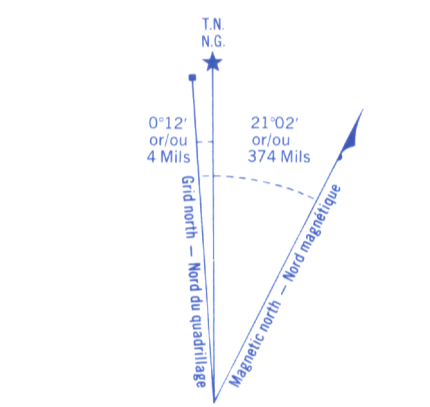
GLOSSARY GLOSSAIRE

Airfield	Terrain d'aviation
Area	Aire
City Limits	Limites de ville
Customs	Douane
Ditch	Fosse
Dugout	Abrevoir
Dump	Dépotier
Filtration Plant	Usine de filtration
Gas	Gaz
Gas Course	Terrain de golf
Jack Yard	Ferraille
Klin	Four
Lookout	Balisier
Mine Waste	Débris de mine
Oil Wells	Puits de pétrole
Park	Parcs
Risk	Patinoire
Senior Citizens Home	Foyer de laje d'or
Six Area	Station de six
String Bag	Fandrie à filaments
Surveyed Line	Ligne arpentée
Tank	Réservoir
Water	Eau
Writer Road	Chemin d'hiver

For a complete glossary see reverse side  
Pour un glossaire complet, voir au verso

ABBREVIATIONS ABRÉVIATIONS

Aband	Abandoned	Abandonné
C	Cemetery	Cimetière
CO	County	Comté
E	Elevator	Élévateur
Fy	Ferry	Traversier
IR	Indian Reserve	Réserve indienne
H	Hospital	Hôpital
L	Lot	Lot
Micro	Microwave	Micro ondes
Man	Municipality	Municipalité
P	Post Office	Bureau de poste
PH	Power House	Centrale électrique
RCMP	Royal Canadian Mounted Police	Gendarmerie Royale Canadienne
Res	Reservoir	Réservoir
Trans Sta	Transformer Station	Poste de transformateurs
TFL	Tree Farm Licence	Licence de sylviculture



ONE THOUSAND METRE  
UNIVERSAL TRANSVERSE MERCATOR GRID  
QUADRILLAGE DE MILLE MÈTRES  
TRANSVERSE UNIVERSEL DE MERCATOR

GRID ZONE DESIGNATION DÉSIGNATION DE LA ZONE DU QUADRILLAGE	12 U
150,000 M. SQUARE IDENTIFICATION IDENTIFICATION DU CARRÉ DE 150,000 M.	VP

EXAMPLE OF METHOD USED  
TO GIVE AN APPROXIMATE 10 METRE GRID  
EXEMPLE DE LA MÉTHODE EMPLOYÉE  
POUR FIXER DES REPÈRES À 10 MÈTRES PRÈS

REFERENCE POINT  
POINT DE REPÈRE

EASTING: Read number on grid line  
immediately to left of point.  
Longitude EST: Note le chiffre de la ligne  
de quadrillage immédiatement à gauche  
du repère.

Estimate tenths of a square from  
this line eastward to point.  
Estimer le nombre de dixièmes du carré  
entre cette ligne et le repère en direction est

NORTHING: Read number on grid line  
immediately below point.  
Latitude NORD: Note le chiffre de la ligne  
de quadrillage immédiatement en dessous  
du repère.

Estimate tenths of a square from  
this line northward to point.  
Estimer le nombre de dixièmes du carré  
entre cette ligne et le repère en direction nord

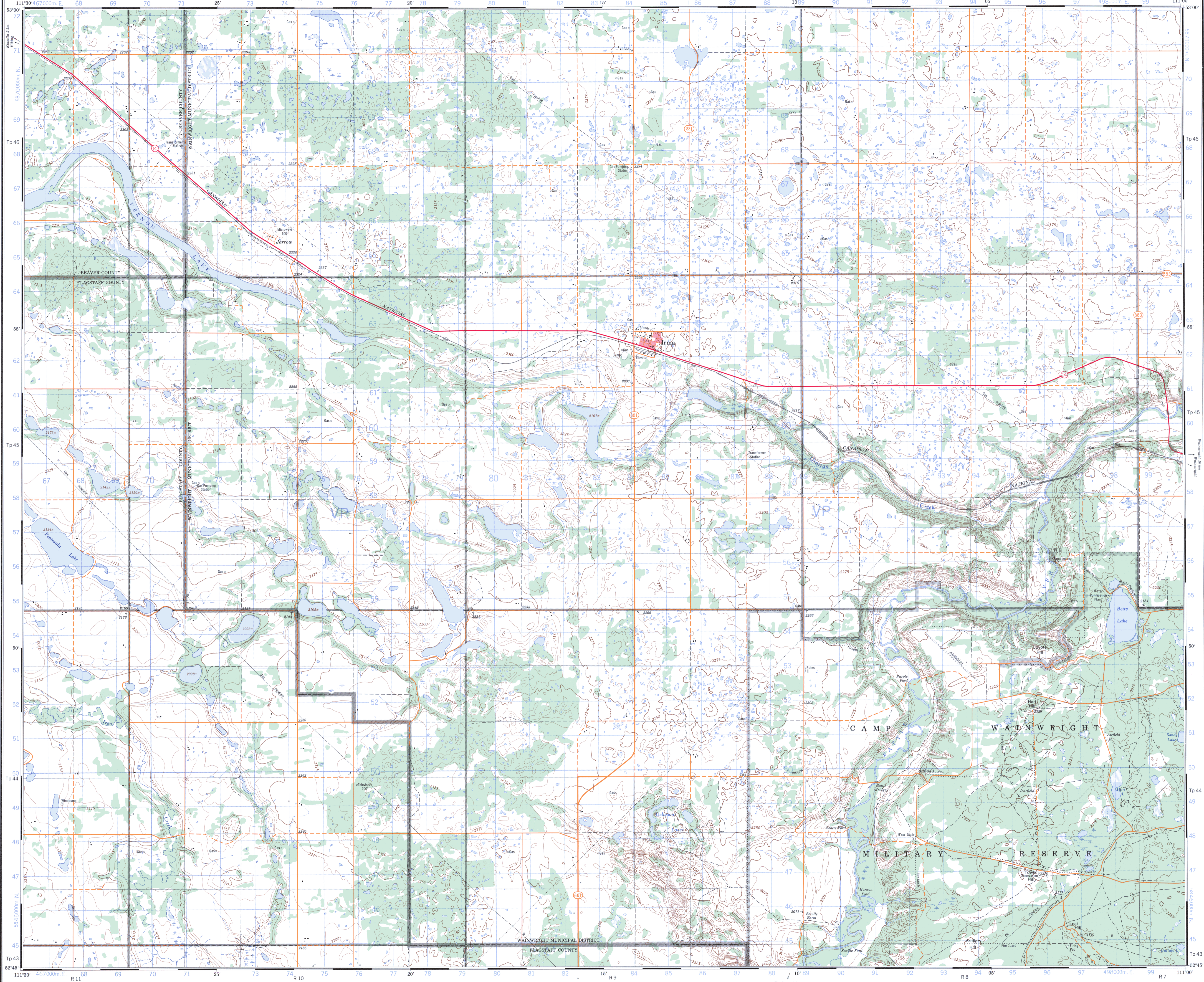
GRID REFERENCE: 975964  
RÉFÉRENCE AU QUADRILLAGE: 975964

Coordinate Conversion NAD 27 to NAD 83 (NCS 84)  
Mean values for this map  
Geographic: Latitude - add 6.3"  
Longitude - add 3.0"  
Grid: Northing - add 225m  
Easting - subtract 50m

TABLEAU D'ASSEMBLAGE DU SYSTÈME NATIONAL  
DE RÉFÉRENCE CARTOGRAPHIQUE

119°00'	119°30'	119°00'
53°15'	73 D/14	73 D/15
73 D/13	73 D/14	73 D/15
73 D/12	73 D/11	73 D/10
52°30'	119°00'	119°30'

INDEX TO ADJOINING MAPS OF  
THE NATIONAL TOPOGRAPHIC SYSTEM



Produced by the SURVEYS AND MAPPING BRANCH,  
DEPARTMENT OF ENERGY, MINES AND RESOURCES.  
Updated from aerial photography taken in 1975. Culture since  
1976. Information current as of 1976.

Copies may be obtained from the Canada Map Office,  
Department of Energy, Mines and Resources, Ottawa,  
or your nearest map dealer.

© 1978, Her Majesty the Queen in Right of Canada,  
Department of Energy, Mines and Resources.

Roads:  
hard surface, all weather ..... pavée, toute saison  
hard surface, all weather ..... pavée, toute saison  
loose or stabilized surface, all weather ..... gravier, aggloméré, toute saison  
loose surface, dry weather ..... de gravier, temps sec  
unclassified streets ..... de terre  
cart track ..... sentier, percée ou portage  
trail, cut line or portage ..... sentier, percée ou portage

FOR COMPLETE REFERENCE SEE REVERSE SIDE  
POUR UNE LISTE COMPLÈTE DES SIGNES VOIR AU VERSO

IRMA  
ALBERTA  
WEST OF FOURTH MERIDIAN-OUEST DU QUATRIÈME MÉRIDIEN.  
Scale 1:50,000 Échelle

CONVERSION SCALE FOR ELEVATIONS  
ÉCHELLE DE CONVERSION DES ÉLÉVATIONS

Metres 30 20 10 0 100 200 300 400 500 600 700 800 900 1000  
Feet 100 50 0 100 200 300 400 500 600 700 800 900 1000

CONTOUR INTERVAL 25 FEET  
Élévation (en pieds) au-dessus du niveau moyen de la mer  
North American Datum 1927  
Transverse Mercator Projection

ÉQUIVALENCE DES COURBES 25 PIEDS  
Élévation (en mètres) au-dessus du niveau moyen de la mer  
Système de référence géodésique nord-américain, 1927  
Projection transverse de Mercator

Établi par la DIRECTION DES LEVÉS ET DE LA CARTOGRAPHIE,  
MINISTÈRE DE L'ÉNERGIE, DES MINES ET DES RESSOURCES.  
Mis à jour à l'aide de photographies aériennes prises en 1975. Vérification  
des cartes en 1976. Informations actuelles au 1976.

Ces cartes sont en vente au Bureau des Cartes du Canada,  
ministère de l'Énergie, des Mines et des Ressources, Ottawa,  
ou chez le revendeur de cartes le plus proche.

© 1978, Sa Majesté La Reine du Chef du Canada,  
Ministère de l'Énergie, des Mines et des Ressources.