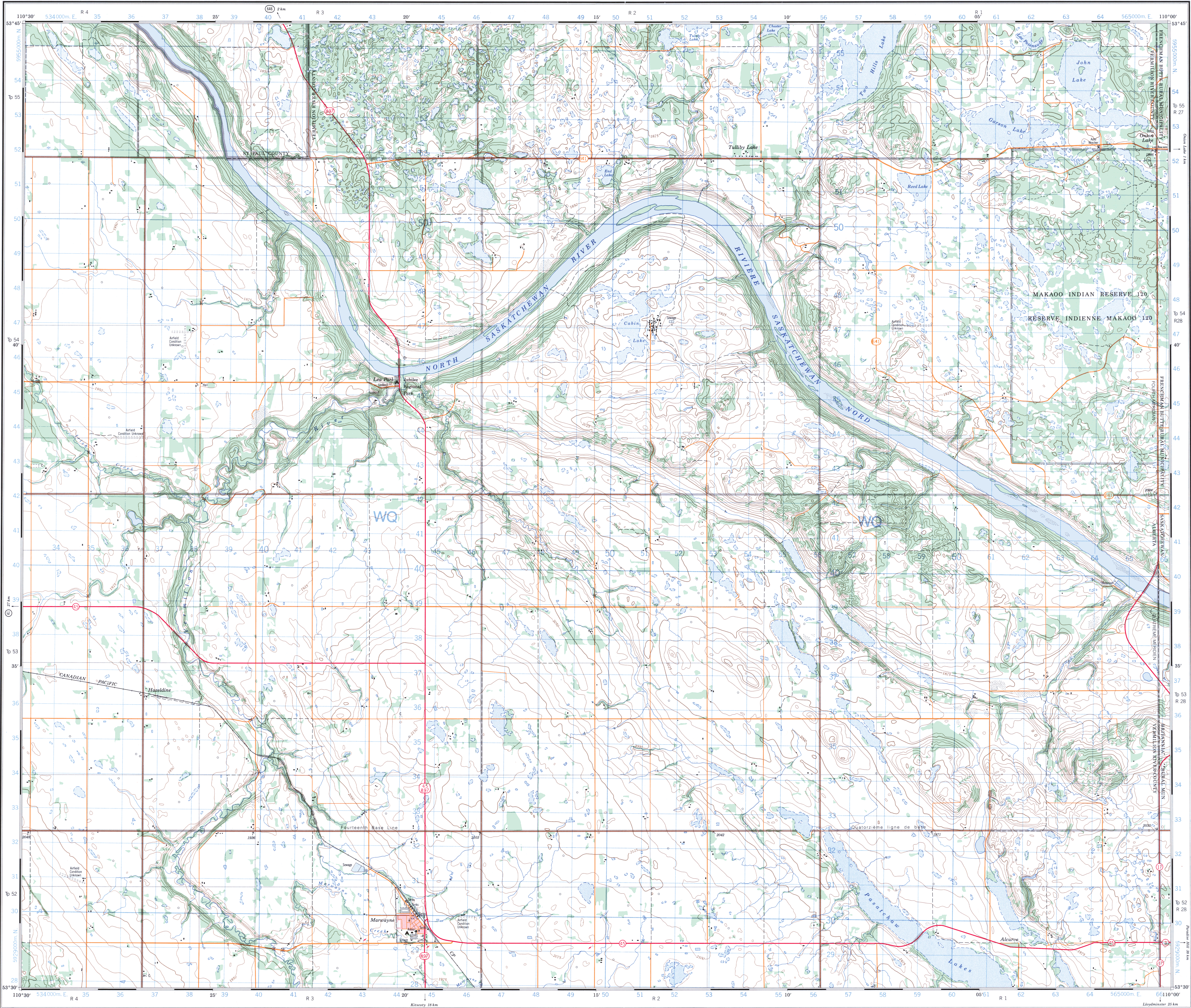
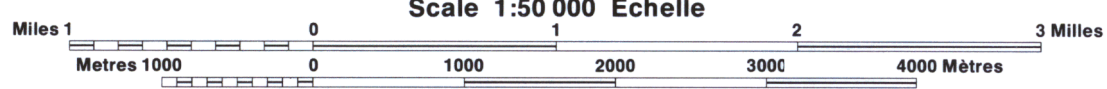


Military users, refer to this map as Référence de cette carte pour usage militaire	SERIES MAP EDITION	A 741 73 E/9 3 MCE	SÉRIE CARTE ÉDITION
---	--------------------------	--------------------------	---------------------------



PRODUCED BY THE CANADA CENTRE FOR MAPPING,  
DEPARTMENT OF ENERGY, MINES AND RESOURCES.  
INFORMATION CURRENT AS OF 1988. PUBLISHED 1982.  
COPIES MAY BE OBTAINED FROM THE CANADA MAP OFFICE,  
DEPARTMENT OF ENERGY, MINES AND RESOURCES, OTTAWA,  
OR YOUR NEAREST MAP DEALER.  
© 1982. HER MAJESTY THE QUEEN IN RIGHT OF CANADA.  
DEPARTMENT OF ENERGY, MINES AND RESOURCES.

Roads	Routes
hard surface	revêtement dur
loose or stabilized surface, all weather	gravier, aggloméré, toute saison
loose surface, dry weather	de gravier, temps sec
unclassified road or street	route non classée ou rue
cart track	de terre
trail, cut line or portage	sentier, percée ou portage
	de terre
	POUR UNE LISTE COMPLÈTE DES SIGNES, VOIR AU VERSO



MARWAYNE  
ALBERTA SASKATCHEWAN

Information concerning bench marks and horizontal survey measurements can  
be obtained from Geomatics Survey, Canada Centre for Surveying, Ottawa.  
CONVERSION SCALE FOR ELEVATIONS  
Metres 30 40 50 60 70 80 90 100  
Feet 100 150 200 250 300 350 400 450 500 550 600 650 700 750 800 850 900 950 1000  
Feet  
CONTOUR INTERVAL: 25 FEET  
Elevations in feet above Mean Sea Level  
North American Datum 1927  
Transverse Mercator Projection

Pour tout renseignement concernant les repères de nivellement et les bornes géodésiques, prière  
de s'adresser à la Division des levés géodésiques, Centre canadien des levés, Ottawa.  
ÉCHELLE DE CONVERSION DES ALTITUDES  
Mètres 30 40 50 60 70 80 90 100  
Pieds 100 150 200 250 300 350 400 450 500 550 600 650 700 750 800 850 900 950 1000  
Pieds  
CONTOUR INTERVAL: 25 FEET  
Altitudes en pieds  
Système de référence géodésique nord-américain, 1927  
Projection Transverse de Mercator

Coordinate Conversion NAD 27 to NAD 83 (NGS 84)  
Mean value for this map  
Geographic: Latitude - add 0.3"  
Longitude - add 2.3"  
Grid: Northing - add 25m  
Easting - subtract 25m  
Conversion des coordonnées NAD 27 à NAD 83 (NGS 84)  
Valeurs moyennes pour cette carte  
Coordonnées géographiques: Latitude - add 0.3"  
Longitude - add 2.3"  
Quadrillage: Northing - add 25m  
Easting - subtract 25m

ÉTABLI PAR LE CENTRE CANADIEN DE CARTOGRAPHIE,  
MINISTÈRE DE L'ÉNERGIE, DES MINES ET DES RESSOURCES.  
RENSEIGNEMENTS À JOUR EN 1988. PUBLIÉE EN 1982.  
Ces cartes sont en vente au Bureau des cartes du  
Canada, Ministère de l'énergie, des mines et des res-  
sources, Ottawa, ou chez le vendeur le plus près.  
© 1982. SA MAJESTÉ LA REINE DU CHEF DU CANADA.  
MINISTÈRE DE L'ÉNERGIE, DES MINES ET DES RESSOURCES.

MARWAYNE  
73 E/9

111°30'	73 E/5	73 E/6	73 E/7
54°30'	73 E/10	73 E/9	73 E/12
53°15'	73 E/7	73 E/8	73 E/5
52°00'	73 E/11	73 E/10	73 E/13

Notes to adjoining Maps of the National Topographic System  
Tableaux d'adjonction de Système national de référence cartographique

