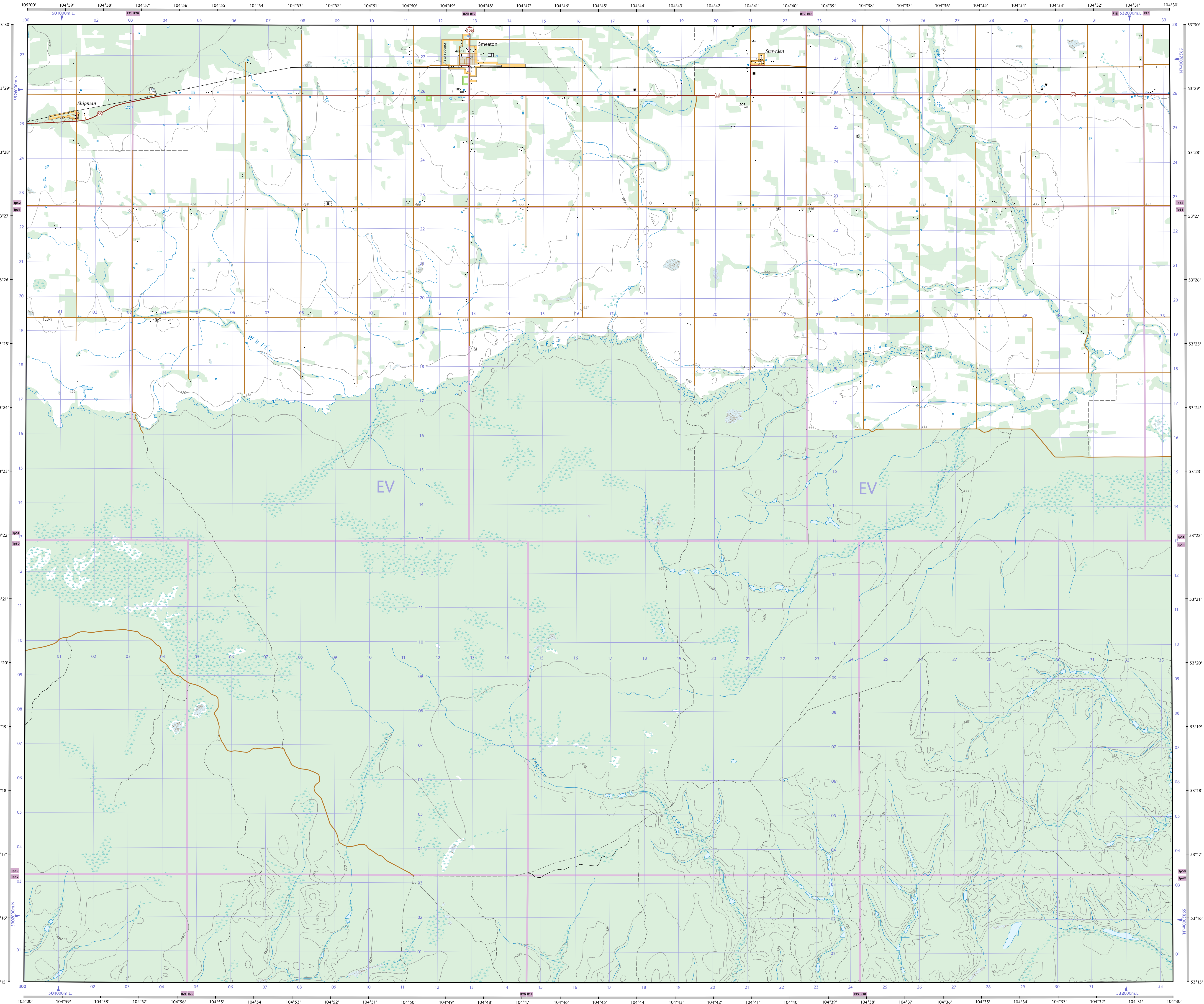




	73-H/11	73-H/10	73-H/9
53°30'	73-H/6	73-H/7	73-H/8
53°15'	73-H/3	73-H/2	73-H/1
53°00'	105°30'	104°30'	104°00'



Produced on December 01, 2009, by the Centre for
Topographic Information, Natural Resources Canada.
Établi le 1^{er} décembre 2009, par le Centre d'information
topographique, Ressources naturelles Canada.

The paper copy of this map meets the print quality
standards of Natural Resources Canada when it
bears a Certified Map Printer holographic label.

La copie papier de cette carte respecte les normes de
qualité d'impression de Ressources naturelles Canada
quand elle porte l'étiquette holographique de l'imprimeur
de cartes accrédité.

Map content validity dates
• Road network, 1990–2008
• Hydrographic network, 1990–1991
• Vegetation, 1990
• Buildings, 1990
• Boundaries, 2004–2008
• Toponymy, 2004

Detailed metadata can be found at: <http://GeoGratis.gc.ca>

For corrections, additions or comments concerning the
content of this map, please contact Natural Resources Canada
at: topo@NRCan.gc.ca
or visit our Web site: <http://maps.NRCan.gc.ca>

© 2009 Her Majesty the Queen in Right of Canada.

This map is not to be used for air or marine navigation.

Dates de validité du contenu de la carte
• Réseau routier, 1990–2008
• Réseau hydrographique, 1990–1991
• Végétation, 1990
• Bâtiments, 1990
• Limites, 2004–2008
• Toponymie, 2004

Consultez les métadonnées détaillées sur: <http://GeoGratis.gc.ca>

Pour toutes corrections, additions ou commentaires concernant
le contenu de cette carte, veuillez contacter Ressources naturelles
Canada par courriel électronique à: topo@NRCan.gc.ca
ou visitez notre site Web à: <http://cartes.NRCan.gc.ca>

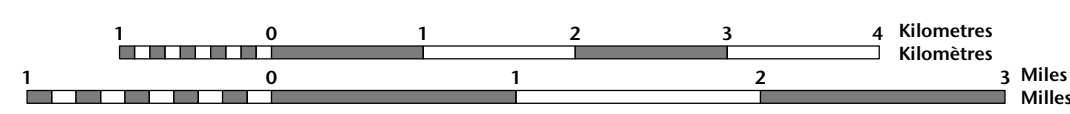
© 2009 Sa Majesté la Reine du chef du Canada.

Cette carte ne doit pas être utilisée pour la navigation
aérienne ou maritime.

SMEATON

Saskatchewan

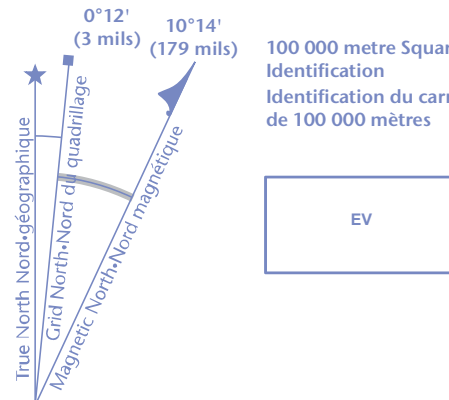
TORCH RIVER RURAL MUNICIPALITY
WEST OF SECOND MERIDIAN / OUEST DU DEUXIÈME MÉRIDIEN



1 centimetre on the map represents 500 metres on the ground
Échelle: 1:50 000
Elevations in metres above Mean Sea Level
Altitudes en mètres au-dessus du niveau moyen de la mer

Use diagram only to obtain numeric values
Approximate Mean Destination 2009
for centre of map
Annual change decreasing 13°
N'utiliser le diagramme que pour obtenir
les valeurs numériques
Déclinaison moyenne approximative
au centre de la carte en 2009
Variation annuelle décroissante 13°

For magnetic declination information,
visit: <http://gsc.nrcan.gc.ca/geomag>
Consultez les données de déclinaison magnétique,
visitez: <http://gsc.nrcan.gc.ca/geomag>



Transverse Mercator Projection
Projection transversale de Mercator
North American Datum 1983
Système de référence nord-américain 1983

1000 metre Universal Transverse
Mercator Grid
Grille Zone
Designation
Zone 13
Designation de la
zone du quadrillage

A tutorial on how to estimate position from the UTM
grid can be found at: <http://maps.NRCan.gc.ca/topo101>
Consultez le tutoriel sur la manière d'évaluer la position
à partir de la grille UTM sur: <http://cartes.NRCan.gc.ca/topo101>

	73-H/11	73-H/10	73-H/9
53°30'	73-H/6	73-H/7	73-H/8
53°15'	73-H/3	73-H/2	73-H/1
53°00'	105°30'	104°30'	104°00'

Printed map / Carte imprimée
Cat. no. / No de cat.
M116-2/07307-PDF
ISBN 978-0-662-4284-0
ISBN 978-0-662-4284-0

73-H/7
SCALE
ÉCHELLE 1:50 000
EDITION
ÉDITION 04
VERSION 00
SMEATON
Série A742

Digital map / Carte numérique
Cat. no. / No de cat.
M116-2/07307-PDF
ISBN 978-0-662-4284-0
ISBN 978-0-662-4284-0