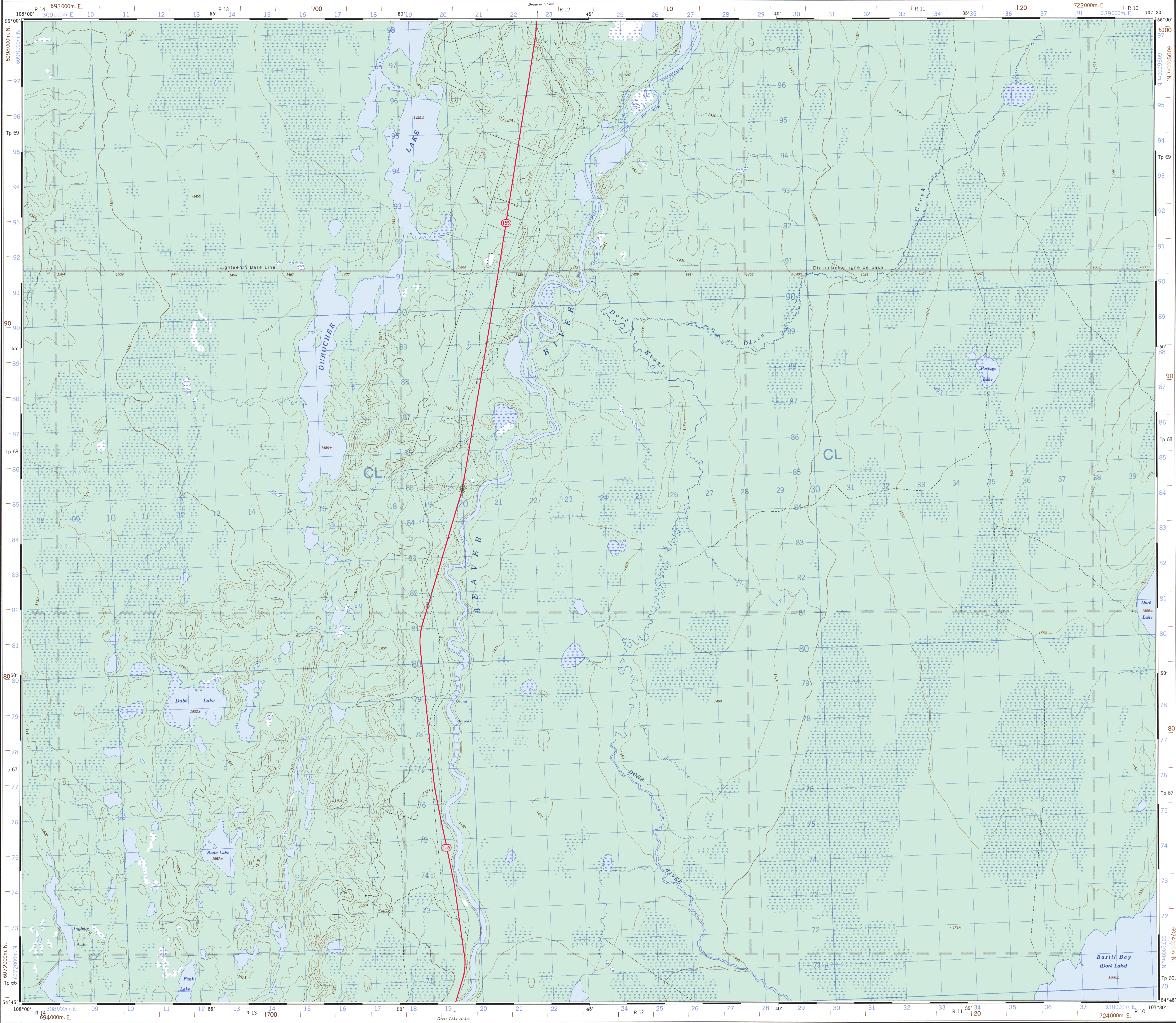


Military users, refer to this map as: Référence de cette carte pour usage militaire	SERIES MAP ÉDITION	A 742 73 J/13 2 MCE	SÉRIE CARTE ÉDITION
--	--------------------------	---------------------------	---------------------------



PRODUCED BY THE SURVEYS AND MAPPING BRANCH,
DEPARTMENT OF ENERGY, MINES AND RESOURCES
UPDATED FROM AERIAL PHOTOGRAPHS TAKEN IN 1981.
CULTURE CHECK 1986. PUBLISHED IN 1987.

COPIES MAY BE OBTAINED FROM THE CANADA MAP OFFICE,
DEPARTMENT OF ENERGY, MINES AND RESOURCES, OTTAWA,
OR YOUR NEAREST MAP DEALER.

© 1987, HER MAJESTY THE QUEEN IN RIGHT OF CANADA,
MINISTÈRE DE L'ÉNERGIE, DES MINES ET DES RESSOURCES.

DUROCHER LAKE
NORTHERN SASKATCHEWAN ADMINISTRATION DISTRICT
SASKATCHEWAN
WEST OF THIRD MERIDIAN OUEST DU TROISIÈME MÉRIDIAN

Scale 1:50 000 Échelle

Miles 1 0 1 2 3 Miles
Metres 1000 0 1000 2000 3000 4000 Metres

Information concerning bench marks and horizontal survey monuments can
be obtained from Geodetic Survey, Survey and Mapping Branch, Ottawa.

CONVERSION SCALE FOR ELEVATIONS
Metres 30 20 10 0 100
Feet 100 50 0 100 200 300 400 500 600 700 800 900 1000 Pieds

CONTOUR INTERVAL 25 FEET
Elevations in Feet above Mean Sea Level
North American Datum 1927
Transverse Mercator Projection

Pour tout renseignement concernant les repères et bornes altimétriques, s'adresser
aux listes géodésiques, Direction des levés et de la cartographie, Ottawa.

ÉCHELLE DE CONVERSION DES ALTITUDES
Mètres 30 20 10 0 100
Pieds 100 50 0 100 200 300 400 500 600 700 800 900 1000 Pieds

ÉQUIDISTANCE DES COURBES 25 PIEDS
Altitudes en pieds
Système de référence géodésique nord-américain, 1927
Projection transverse de Mercator

ÉTABLIE PAR LA DIRECTION DES LEVÉS ET DE LA CARTOGRAPHIE,
MINISTÈRE DE L'ÉNERGIE, DES MINES ET DES RESSOURCES
MISE À JOUR À L'AIDE DE PHOTOGRAPHIES AÉRIENNES PRISES EN
1981. VÉRIFICATION DES COUVRAGES EN 1986. PUBLIÉE EN 1987.

CES CARTES SONT EN VENTE AU BUREAU DES CARTES DU
CANADA, MINISTÈRE DE L'ÉNERGIE, DES MINES ET DES RES-
SOURCES, OTTAWA, OU CHEZ LE VENDEUR LE PLUS PRÈS.

© 1987, SA MAJESTÉ LA REINE DU CHEF DU CANADA,
MINISTÈRE DE L'ÉNERGIE, DES MINES ET DES RESSOURCES.

DUROCHER LAKE
73 J/13
ÉDITION 2 ÉDITION

Energy, Mines and
Resources Canada

Énergie, Mines et
Ressources Canada