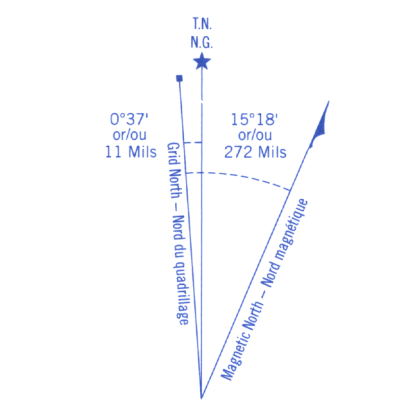
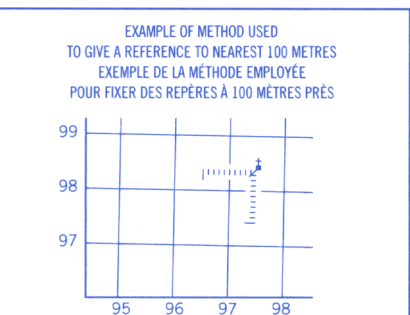


Military users, refer to this map as: Référence de cette carte pour usage militaire	SERIES A 742 MAP 73 P/5 ÉDITION 3 MCE CARTÉ
--	--

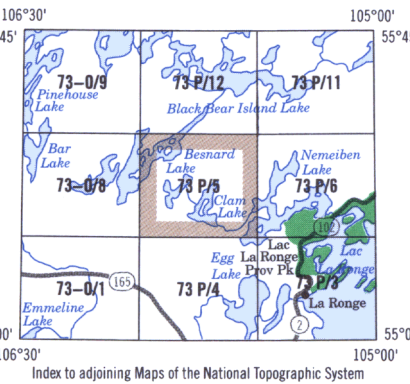


ONE THOUSAND METRE
UNIVERSAL TRANSVERSE MERCATOR GRID
ZONE 13
QUADRILLAGE UNIVERSAL TRANSVERSE DE MERCATOR
DE MILLE MÈTRES

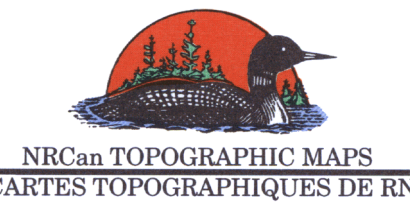
GRID ZONE DESIGNATION DESIGNATION DE LA ZONE DU QUADRILLAGE	100 000 m SOURCE IDENTIFICATION IDENTIFICATION DU CARRÉ DE 100 000 m
13 U	DB



REFERENCE POINT POINT DE RÉFÉRE	CHURCH - ÉGLISE	100 000 m
EASTING	Read number on grid line immediately to left of point	97
ABSCISSA	Note le chiffre de la ligne de quadrillage immédiatement à gauche du point	97
NORTHING	Read number on grid line immediately below point	97
ORDONNÉE	Note le chiffre de la ligne de quadrillage immédiatement en dessous du point	97
REFERENCE TO GRID	Reference to grid	97



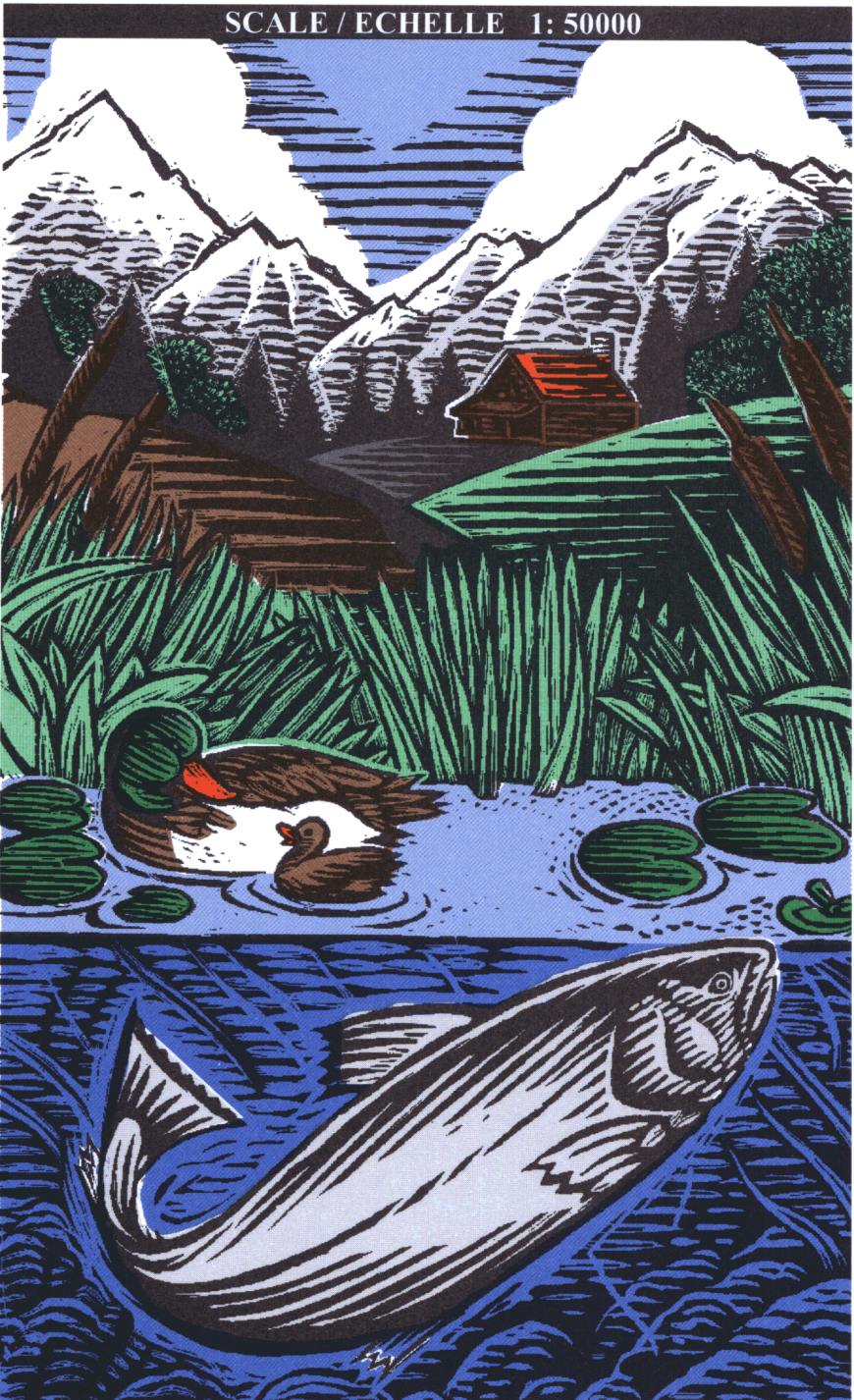
LOCAL DEALER
DÉTAILLANT LOCAL



LES CARTES TOPOGRAPHIQUES DE RNCan

MORNING LAKE 73 P/5

SCALE / ÉCHELLE 1:50000



SOURCES:
Geodetic Survey Division
Bench marks, horizontal survey monuments and coordinate conversion

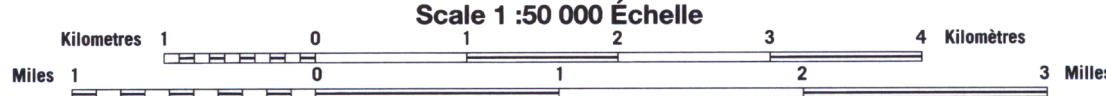
SOURCES :
Division des levés géodésiques
Repères de nivellement, bornes altimétriques et conversion de coordonnées

PRODUCED BY THE CANADA CENTRE FOR MAPPING, NATURAL
RESCOURCES CANADA, INFORMATION CURRENT AS OF 1994.
© 1996, HER MAJESTY THE QUEEN IN RIGHT OF CANADA.

We welcome your comments.
Just phone us at 1-800-465-MAPS.

Roads	Routes
loose or stabilized surface, all weather	gravier, aggloméré, toute saison
loose surface, dry weather	de gravier, temps sec
directed/classified road	route classée
vehicle track	chemin de terre
trail, cut line or portage	sentier, percée ou portage

FOR COMPLETE REFERENCE SEE REVERSE SIDE
POUR UNE LISTE COMPLÈTE DES SIGES, VOIR AU VERSO



MORNING LAKE NORTHERN SASKATCHEWAN ADMINISTRATION DISTRICT SASKATCHEWAN WEST OF SECOND MERIDIAN OUEST DU DEUXIÈME MÉRIDIEN

CONVERSION SCALE FOR ELEVATIONS ÉCHELLE DE CONVERSION DES ALTITUDES
Meters 30 20 10 0 100 200 300 Feet 100 50 0 100 500 1000

CONTOUR INTERVAL 10 METRES Écartement des courbes 10 mètres
TRANSVERSE MERCATOR PROJECTION Système de référence géodésique nord-américain 1983
Coordinate Conversion MGRS 83 UTM 84 to MGRS 27 Conversion des coordonnées MGRS 83 UTM 84 à MGRS 27
Map Values for this map Valeurs moyennes pour cette carte
Geographic Latitude - subtract 0.2° Longitude - subtract 1.9°
Grid Northing - subtract 234 m Easting - add 31 m

CONTOUR INTERVAL 10 METRES Écartement des courbes 10 mètres
TRANSVERSE MERCATOR PROJECTION Système de référence géodésique nord-américain 1983
Coordinate Conversion MGRS 83 UTM 84 to MGRS 27 Conversion des coordonnées MGRS 83 UTM 84 à MGRS 27
Map Values for this map Valeurs moyennes pour cette carte
Geographic Latitude - subtract 0.2° Longitude - subtract 1.9°
Grid Northing - subtract 234 m Easting - add 31 m

ÉTABLI PAR LE CENTRE CANADIEN DE CARTOGRAPHIE,
RESSOURCES NATURELLES CANADA, RENSEIGNEMENTS À JOUR
EN 1994, PUBLIÉE EN 1996.
© 1996, SA MAJESTÉ LA REINE DU CHEF DU CANADA.

Nous apprécions vos commentaires.
Téléphonez-nous au 1-800-465-6277.