

LEGEND - LÉGENDE

ROAD, HARD SURFACE.....ROUTE, REVÊTEMENT DUR
ROAD, LOOSE SURFACE.....ROUTE, SURFACE DE GRAVIER
CART TRACK, WINTER ROAD.....CHEMIN DE TERRE, ROUTE D'HIVER
TRAIL, CUT LINE, PORTAGE.....SENTIER, PERCÉE OU PORTAGE
BUILT-UP AREA.....AGGLOMÉRATION
RAILWAY: SIDING, STATION, STOP.....CHEMIN DE FER: VOIE D'ÉVITEMENT, STATION, ARRÊT
SEA-PLANE BASE, SEA-PLANE ANCHORAGE.....BASE D'HYDRAVIONS, ANCRAGE D'HYDRAVIONS
HOUSE, BARN.....MAISON, GRANGE
CHURCH, SCHOOL, POST OFFICE.....ÉGLISE, ÉCOLE, BUREAU DE POSTE
TOWER, LANDMARK OBJECT.....TOUR, VALEUR DE REPÈRE
WELL, OIL, GAS, TANK, WATER.....Puits, PÉTROLE, GAZ, RÉSERVOIR: EAU
POWER TRANSMISSION LINE.....LIGNE DE TRANSPORT D'ÉNERGIE
MINE, GRAVEL PIT.....MINE, CARRIÈRE DE GRAVIER
CUTTING, EMBANKMENT.....DÉBLAI, REMBLAI
INTERNATIONAL PROVINCIAL BOUNDARY WITH MONUMENTAL AND NUMBER.....FRONTIÈRE INTERNATIONALE, LIMITE PROVINCIALE AVEC BOÎNE ET NUMÉRO
PROVINCIAL BOUNDARY, UNSURVEYED.....FRONTIÈRE PROVINCIALE, NON APPRÉNTÉE
COUNTY, DISTRICT BOUNDARY.....LIMITE DE COMITÉ OU DE DISTRICT
TOWNSHIP, PARISH BOUNDARY.....LIMITE DE CANTON, DE PAROISSE
MUNICIPALITY BOUNDARY.....LIMITE DE MUNICIPALITÉ
RESERVE, SANCTUARY, PARK, ETC. BOUNDARY.....LIMITE DE RÉSERVES, SANCTUAIRES, PARCS, ETC.
OUTLINED LANDMARK AREA, BOUNDARY APPROXIMATE, ETC.....LIMITE DE SURFACE REPÈRE, LIMITE APPROXIMATIVE, ETC.

D.L.S. TOWNSHIP CORNER, SURVEYED, UNSURVEYED.....COIN DE CANTON (A.T.C.): APPRÉNTÉ, NON APPRÉNTÉ
D.L.S. SECTION CORNERS.....COINS DE SECTION (A.T.C.)
HORIZONTAL CONTROL POINT.....POINT DE CONTRÔLE PLANIMÉTRIQUE
BENCH MARK WITH ELEVATION.....REPÈRE DE NIVELLEMENT AVEC COTE
SPOT ELEVATION, PRECISE.....POINT COTÉ, PRÉCIS
STREAM OR SHORELINE, INDEFINITE.....COURS D'EAU OU RIVE, IMPRÉCIS
LAKE, INTERMITTENT LAKE, SHALLOW LAKE.....LAC, LAC INTERMITTENT, LAC PEU PROFOND
FLOODED LAND.....TERREIN INONDÉ
BARN: SWAMP (WOODED), STONY BOG.....MARAIS, BOISÉ MARÉCAIGNEUX, FONDRIÈRE À FLAMENTS
DRY RIVER BED WITH CHANNELS.....LIT DE RIVIÈRE ASSÉCHÉ AVEC CHENAUX
RAPIDS, FALLS, RAPIDS.....RAPIDES, CHUTES, RAPIDES
FORESHORE FLATS, SAND IN WATER, ROCKS.....ESTRANS, SABLE SOUS L'EAU, ROCHES
TUNDRA, LAKES IN TUNDRA, POLYGONS.....TOURNAIS, LACS EN TOURNAIS, POLYÈDRES DE TOURNAIS
PALSA BOG.....FONDRIÈRE DE PALSE
DAM, WHARF.....BARRAGE, QUAI
ICEFIELD (GLACIER), MORAINES.....CHAMP DE GLACE (GLACIER), MORAINES
PINGO.....PINGO
DITCH.....FOSSÉ
CONTOURS.....COURBES DE NIVEAU
APPROXIMATE CONTOURS.....COURBES DE NIVEAU APPROXIMATIVES
DEPRESSION CONTOUR.....COURBE DE CUVETTE
CLIFF.....FALAISE
SPOT ELEVATION, APPROXIMATE: LAND, WATER.....POINT COTÉ, APPROXIMATIF: SUR TERRE, SUR L'EAU
ESKER.....ESKER
SAND, SAND DUNES, RAISED BEACHES.....SABLE, DUNES DE SABLE, PLAGES SURÉLEVÉES
HISTORIC SITE.....LIEU HISTORIQUE
WOODED AREA, FOREST, CLEARED AREA.....SURFACE BOISÉE, FORÊT, ESPACE DÉNUDÉE, CLAIRIÈRE

METRIC/MÉTRIQUE

METRIC/MÉTRIQUE

PHOTOGRAPHY PHOTOGRAPHIE
COMPILATION RESTITUTION

GRID ZONE DESIGNATION IDENTIFICATION DE LA ZONE DU QUADRILLAGE
13V CS

EXAMPLE OF METHOD USED TO GIVE A REFERENCE TO NEAREST 100 METRES EXEMPLE DE LA MÉTHODE EMPLOYÉE POUR FIXER DES REPÈRES À 100 MÈTRES PRÈS

REFERENCE POINT POINT DE REPÈRE CHURCH-ÉGLISE (see above) (ci-dessus)

EASTING: Road number on grid line immediately to left of point. ABSCISSE: Numéro de la ligne de quadrillage immédiatement à gauche du repère. Estimate tenths of a square from this line eastward to point. Estimer le nombre de dixièmes du carré entre cette ligne et le repère en direction est: 5 975

NORTHING: Road number on grid line immediately below point. ORDONNÉE: Numéro de la ligne de quadrillage immédiatement en dessous du repère. Estimate tenths of a square from this line northward to point. Estimer le nombre de dixièmes du carré entre cette ligne et le repère en direction nord: 4 984

GRID REFERENCE: REFÉRENCE AU QUADRILLAGE: National similar grid reference 100 000 metres. La prochaine référence similaire est à 100 000 mètres

ONE THOUSAND METRE UNIVERSAL TRANSVERSE MERCATOR GRID ZONE 13 QUADRILLAGE DE MILLE MÈTRES TRANSVERSE UNIVERSEL DE MERCATOR

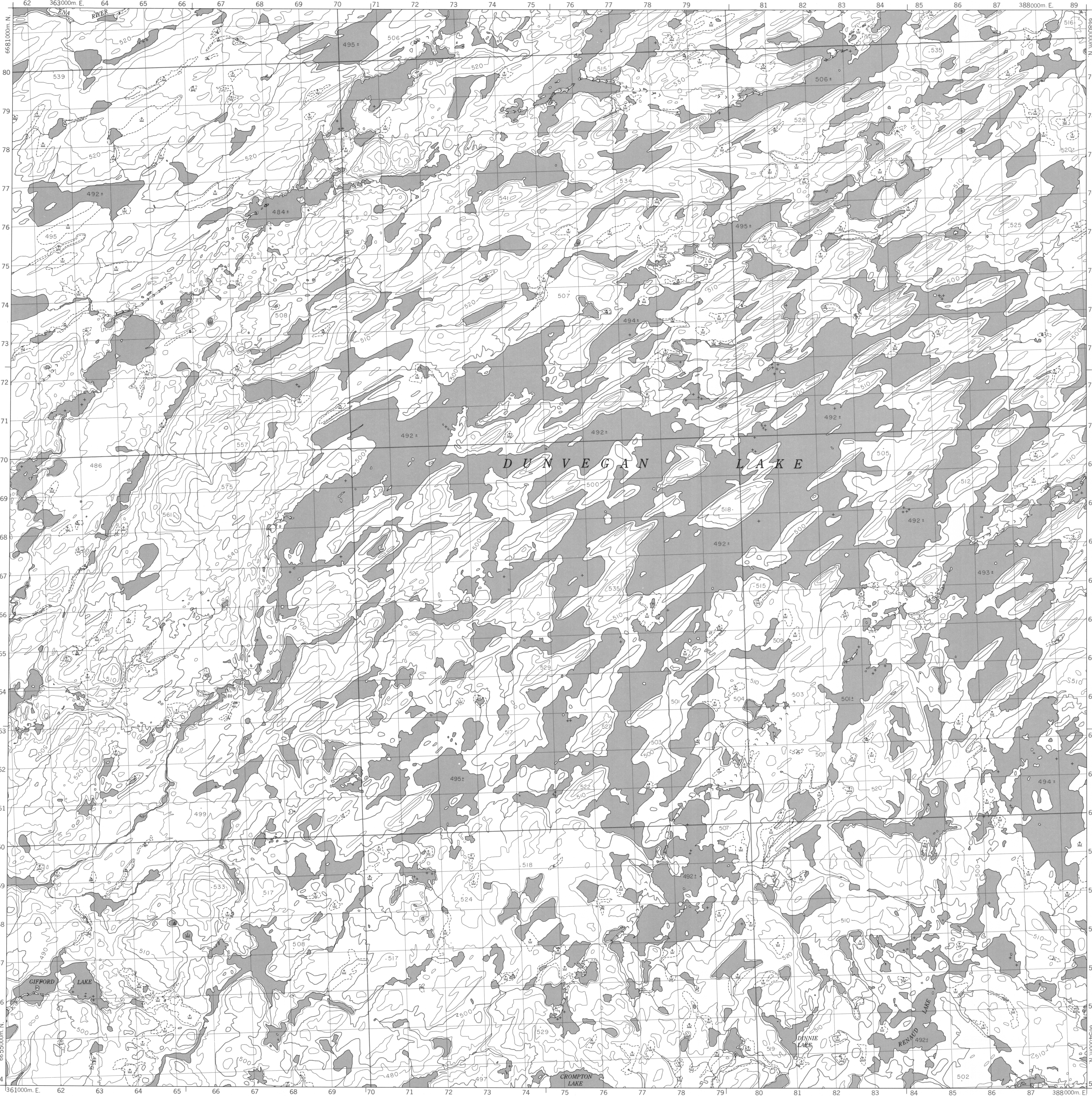
Index to adjoining Maps of the National Topographic System
Tableau d'index des cartes du Système national de référence cartographique

75 B/5	75 B/6	75 B/7
75 B/4	75 B/3	75 B/2
74-0/13	74-0/14	74-0/15

The 1986 MAGNETIC BEARING is 22°36' (402 miles) EAST OF GRID NORTH:
ANNUAL CHANGE DECREASING 29.3'
GRID NORTH is 1°57' (35 miles) WEST OF TRUE NORTH for centre of map.
Le REPÈRE MAGNÉTIQUE en 1986 est à 22°36' (402 miles) à l'EST du NORD du QUADRILLAGE.
VARIATION ANNUELLE DÉCROISSANTE 29.3'
Le NORD DU QUADRILLAGE est à 1°57' (35 miles) à l'OUEST du NORD GÉOGRAPHIQUE au centre de la carte.

CONVERSION SCALE FOR ELEVATIONS
ÉCHELLE DE CONVERSION DES ALTITUDES

Feet 30 20 10 0 100 200 300 400 500 600 700 800 900 1000
Mètres 10 20 30 40 50 60 70 80 90 100 110 120 130 140 150 160 170 180 190 200



PRODUCED BY THE SURVEYS AND MAPPING BRANCH, DEPARTMENT OF ENERGY, MINES AND RESOURCES, OTTAWA, PUBLISHED IN 1987.
COPIES MAY BE OBTAINED FROM THE CANADA MAP OFFICE, DEPARTMENT OF ENERGY, MINES AND RESOURCES, OTTAWA, OR YOUR NEAREST MAP DEALER.
© 1987, HER MAJESTY THE QUEEN IN RIGHT OF CANADA.
TOUTES LES RÉPLIQUES SONT À LA DISPOSITION DU PUBLIC.
LES COPIES PEUVENT ÊTRE OBTENUES À LA MAP OFFICE, DÉPARTEMENT DE L'ÉNERGIE, DES MINES ET DES RESSOURCES, OTTAWA, OU CHEZ LE Vendeur LE PLUS PRÈS.

ELEVATIONS IN METRES ABOVE MEAN SEA LEVEL
CONTOUR INTERVAL.....10 METRES
NORTH AMERICAN DATUM 1987
TRANSVERSE MERCATOR PROJECTION
INFORMATION CONCERNING BENCH MARKS AND HORIZONTAL SURVEY MONUMENTS CAN BE OBTAINED FROM GEODETTIC SURVEY, SURVEYS AND MAPPING BRANCH, OTTAWA.
THIS MAP IS FOREST COVERED.

DUNVEGAN LAKE
DISTRICT OF MACKENZIE DISTRICT DE MACKENZIE
NORTHWEST TERRITORIES TERRITOIRES DU NORD-OUEST
Scale 1:50 000 Échelle
Miles 1 0 1 2 3
Mètres 1000 0 1000 2000 3000 4000

ALTITUDES EN MÈTRES
ÉQUIDISTANCE DES COURBES... 10 MÈTRES
SYSTÈME DE RÉFÉRENCE GÉODÉSIQUE NORD-AMÉRICAIN 1987
PROJECTION TRANSVERSE DE MERCATOR
POUR TOUT RENSEIGNEMENT CONCERNANT LES REPÈRES ET BORNES ALTIMÉTRIQUES, S'ADRESSER AUX LEVÉS GÉODÉSQUES, DIRECTION DES LEVÉS ET DE LA CARTOGRAPHIE, OTTAWA.
CETTE RÉGION EST RECOUVERTE DE FORÊTS.

ÉTABLIE PAR LA DIRECTION DES LEVÉS ET DE LA CARTOGRAPHIE, MINISTÈRE DE L'ÉNERGIE, DES MINES ET DES RESSOURCES, OTTAWA, PUBLIÉE EN 1987.
Ces cartes sont en vente au bureau des cartes du Canada, MINISTÈRE DE L'ÉNERGIE, DES MINES ET DES RESSOURCES, OTTAWA, OU CHEZ LE Vendeur LE PLUS PRÈS.
© 1987, SA MAJESTÉ LA REINE DU CHEF DU CANADA, MINISTÈRE DE L'ÉNERGIE, DES MINES ET DES RESSOURCES.