

Military users, refer to this map as:	SERIES A 701	SÉRIE
Référence de cette carte pour usage militaire:	MAP 75 P/8	CARTE
	EDITION 1 MCE	ÉDITION

SERIES	A 701	SÉRIE
MAP	75 P/8	CARTE
EDITION	1 MCE	ÉDITION

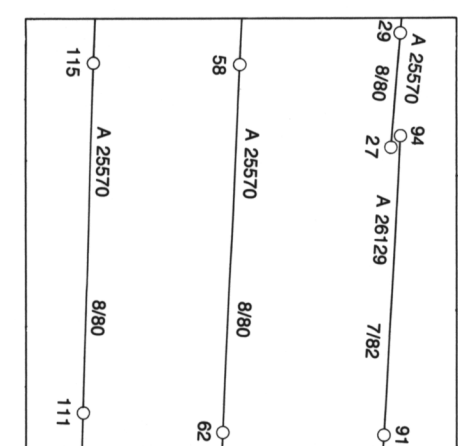
COLDBLOW LAKE
75 P/8
EDITION 1 ÉDITION

LEGEND - LÉGENDE

ROAD, HARD SURFACE		ROUTE, REVÊTEMENT DUR
ROAD, LOOSE SURFACE		ROUTE, SURFACE DE GRAVIER
CART TRACK, WINTER ROAD		CHEMIN DE TERRE, ROUTE D'HIVER
TRAIL, CUT LINE, PORTAGE		SENTIER, PERÇÉE OU PORTAGE
BUILT-UP AREA		AGGLOMÉRATION
RAILWAY: SIDING, STATION; STOP		CHÉMIN DE FER: VOIE D'ÉVITEMENT; STATION; ARRÊT
BRIDGE		PONT
SEAPLANE BASE; SEAPLANE ANCHORAGE		BASE D'HYDRAVIONS; ANCRAGE D'HYDRAVIONS
HOUSE; BARN		MAISON; GRANGE
CHURCH; SCHOOL; POST OFFICE		ÉGLISE; ÉCOLE; BUREAU DE POSTE
TOWER; LANDMARK OBJECT		TOUR; VALEUR DE RÉFÈRE
WELL; OIL, GAS, TANK; WATER		PUITS; PÉTROLE, GAZ; RÉSERVOIR; EAU
POWER TRANSMISSION LINE		LIGNE DE TRANSPORT D'ÉNERGIE
MINE; GRAVEL PIT		MINE; CARRIÈRE DE GRAVIER
CUTTING, EMBANKMENT		DÉBLAI; REMBLAI
INTERNATIONAL, PROVINCIAL BOUNDARY WITH MONUMENT AND NUMBER		FRONTIÈRE INTERNATIONALE, LIMITE PROVINCIALE AVEC: MONUMENT ET NUMÉRO
PROVINCIAL BOUNDARY, UNSURVEYED		FRONTIÈRE PROVINCIALE, NON ARPENTÉE
COUNTY, DISTRICT BOUNDARY		LIMITE DE COMTÉ OU DE DISTRICT
TOWNSHIP, PARISH BOUNDARY		LIMITE DE CANTON, DE PAROISSE
MUNICIPALITY BOUNDARY		LIMITE DE MUNICIPALITÉ
RESERVE, SANCTUARY, PARK, ETC. BOUNDARY		LIMITE DE RÉSERVES, SANCTUAIRES, PARCS, ETC.
OUTLINED LANDMARK AREA BOUNDARY APPROXIMATE, ETC.		LIMITE DE SURFACE RÉFÈRE LIMITE APPROXIMATIVE, ETC.
D.L.S. TOWNSHIP CORNER: SURVEYED; UNSURVEYED		COIN DE CANTON (A.T.C.): ARPENTÉ; NON ARPENTÉ
D.L.S. SECTION CORNERS		COINS DE SECTION (A.T.C.)
INTERIMINARY CONTROL POINT		POINT DE CONTRÔLE PLANIMÉTRIQUE
BENCH MARK WITH ELEVATION		RÉPÈRE DE NIVELLEMENT AVEC COTE
SPOT ELEVATION, PRECISE		POINT COTÉ, PRÉCIS
STREAM OR SHORELINE; INDEFINITE		COURS D'EAU OU RIVE; IMPRÉCIS
LAKE; INTERMITTENT LAKE, SHALLOW LAKE		LAC; LAC INTERMITTENT; LAC PEU PROFOND
FLOODED LAND		TERRAIN INONDÉ
MARSH; SWAMP (WOODED); STRING BOG		MARAIS; BOISÉ MARÉCAGEUX; FONDRÈRIE À FILAMENTS
DRY RIVER BED WITH CHANNELS		LIT DE RIVIÈRE ASSÉCHÉ AVEC CHENAUX
RAPIDS; FALLS; RAPIDS		RAPIDES; CHUTES; RAPIDES
FORESHORE FLATS, SAND IN WATER, ROCKS		ESTRANS, SABLES SOUS L'EAU; ROCHES
TUNDRA; LAKES IN TUNDRA; POLYGONS		TUNDRA; LACS EN TUNDRA; POLYGONES DE TUNDRA
PALSA BOG		FALSAISE
DAM; WHARF		BARRAGE; QUAI
ICEFIELD (GLACIER); MORaine		CHAMP DE GLACE (GLACIER); MORaine
PINGO		PINGO
DITCH		FOSSE
CONTOURS		COURBES DE NIVEAU
APPROXIMATE CONTOURS		COURBES DE NIVEAU APPROXIMATIVES
DEPRESSION CONTOUR		COURBE DE CUVETTE
CLIFF		FALAISE
SPOT ELEVATION, APPROXIMATE: LAND; WATER		POINT COTÉ, APPROXIMATIF: SUR TERRE; SUR L'EAU
ESKER		ESKER
SAND, SAND DUNES, RAISED BEACHES		SABLE, DUNES DE SABLE; PLAGES SURÉLEVÉES
HISTORIC SITE		LIEU HISTORIQUE
WOODED AREA, FOREST; CLEARED AREA		SURFACE BOISÉE, FORÊT; ESPACE DÉBOISÉ, CLAIRIÈRE

PHOTOGRAPHY PHOTOGRAPHIE

COMPILATION



GRID ZONE DESIGNATION: DÉSIGNATION DE	100 000 m SQUARE IDENTIFICATION IDENTIFICATION DU CARRÉ
--	--

LA ZONE DE 100 000 m

EA

REVISION RÉVISION

REFERENCE POINT	CHURCH - ÉGLISE	(as above)
POINT DE REPÈRE		(si besoin)

POINT DE REPÈRE	(P.00535)
EASTING: Read number on grid line immediately to left of point:	
ABSCISSE: Notez le chiffre de la ligne du quadrillage immédiatement à gauche du repère:	97
Estimate tenths of a square from this line eastward to point: Estimer le nombre de dixièmes du carré entre cette ligne et le repère en direction est:	5
	0.5

ONE THOUSAND METRE
UNIVERSAL TRANSVERSE MERCATOR GRID
ZONE 13
QUADRILLAGE DE MILLE MÈTRES
TRANSVERSE UNIVERSEL DE MERCATOR

The 1984 MAGNETIC BEARING is 20°07' (358 mils)
EAST of GRID NORTH.

ANNUAL CHANGE DECREASING 24.6'

GRID NORTH is 0°40' (12 mils) EAST of TRUE NORTH
for centre of map.

Le REPÈRE MAGNÉTIQUE en 1984 est à 20°07' (358 mil) à l'EST du NORD DU QUADRILLAGE.

VARIATION ANNUELLE DÉCROISSANTE 24,6'

Le NORD DU QUADRILLAGE est à 0°40' (12 mil) à l'EST du NORD GÉOGRAPHIQUE au centre de la carte.

THE MAGNETIC COMPASS MAY
ERRATIC IN THIS AREA


LA BOUSSOLE SERA PEUT-ÊTRE
INSTABLE DANS CETTE RÉGION

CONVERSION SCALE FOR ELEVATIONS
ÉCHELLE DE CONVERSION DES ALTITUDES

The scale consists of three horizontal axes. The top axis is for metres, ranging from 30 to 300. The middle axis is for feet, ranging from 100 to 1000. The bottom axis is for pieds, ranging from 0 to 1000. The scales are aligned such that 30 metres corresponds to 100 feet and 300 pieds, 100 metres to 300 feet and 1000 pieds, and 300 metres to 1000 feet and 3000 pieds.

Metres	Feet	Pieds
30	100	300
100	300	1000
300	1000	3000

COLDBLOW LAKE
75 P/8
EDITION 1 ÉDITION

 Energy, Mines and Resources Canada Énergie, Mines et Ressources Canada

[illegible]

PRODUCED BY THE SURVEYS AND MAPPING BRANCH,
DEPARTMENT OF ENERGY, MINES AND RESOURCES,
OTTAWA. PUBLISHED IN 1985.

COPIES MAY BE OBTAINED FROM THE CANADA MAP OFFICE,
DEPARTMENT OF ENERGY, MINES AND RESOURCES, OTTAWA,
OR YOUR NEAREST MAP DEALER.

ELEVATIONS IN METRES ABOVE MEAN SEA LEVEL
CONTOUR INTERVAL.....10 METRES

NORTH AMERICAN DATUM 1927
TRANSVERSE MERCATOR PROJECTION

INFORMATION CONCERNING BENCH MARKS AND HORIZONTAL SURVEY MONUMENTS CAN BE OBTAINED FROM GEODETIC SURVEY, SURVEYS AND MAPPING BRANCH, OTTAWA.

COLDBLOW LAKE

DISTRICT OF MACKENZIE DISTRICT DE MACKENZIE

NORTHWEST TERRITORIES TERRITOIRES DU NORD-OUEST

ALTITUDES EN MÈTRES

ÉQUIDISTANCE DES COURBES...10 MÈTRES

SYSTÈME DE RÉFÉRENCE GÉODÉSIQUE NORD-AMÉRICAIN 192
PROJECTION TRANSVERSE DE MERCATOR

POUR TOUT RENSEIGNEMENT CONCERNANT LES REPÈRES
ET BORNES ALTIMÉTRIQUES, S'ADRESSER AUX LEVÉS
GÉODÉSIQUES, DIRECTION DES LEVÉS ET DE LA CARTO-
GRAPHIE, OTTAWA.

AUCUNE ZONE FORESTIÈRE SUR CETTE CARTE.

ÉTABLIE PAR LA DIRECTION DES LEVÉS ET DE LA CARTOGRAPHIE, MINISTÈRE DE L'ÉNERGIE, DES MINES ET DES RESSOURCES, OTTAWA. PUBLIÉE EN 1985.

CES CARTES SONT EN VENTE AU BUREAU DES CARTES DU CANADA, MINISTÈRE DE L'ÉNERGIE, DES MINES ET DES RESSOURCES, OTTAWA, OU CHEZ LE VENDEUR LE PLUS PRÈS.

© 1985. SA MAJESTÉ LA REINE DU CHEF DU CANADA.
MINISTÈRE DE L'ÉNERGIE, DES MINES ET DES RESSOURCES.

Scale 1:50 000 Échelle

Miles 1 0 1 2 3 Miles

Metres 1000 0 1000 2000 3000 4000 Mètres

Scale 1:50 000 Echelle

Miles 1 0 1 2 3 Miles

Metres 1000 0 1000 2000 3000 4000 Mètres

PROVISIONAL PRINT
IMPRESSION PROVIS