

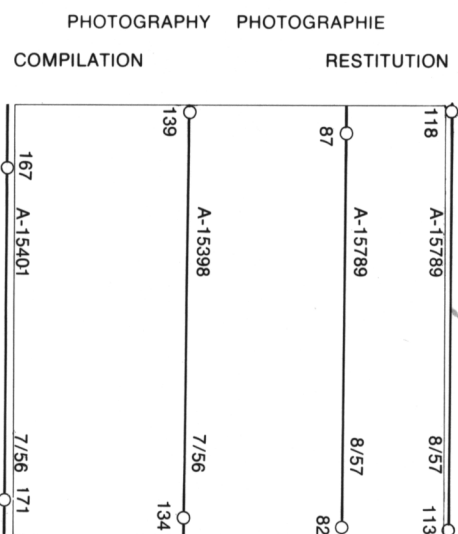
CANADA

EDITION 1 76 A/10

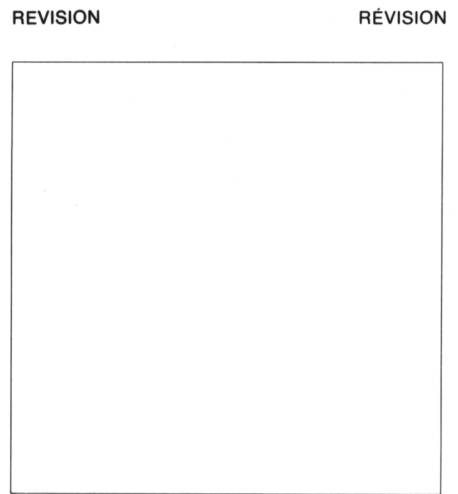
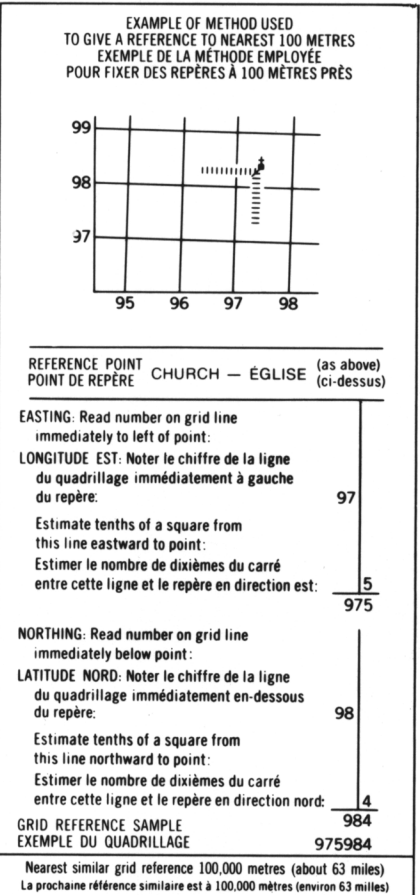
Military users, refer to this map as: Référence de la carte pour usage militaire.	SERIES MAP EDITION	A 701 76 A/10 1 MCE	SÉRIE CARTE ÉDITION
--	--------------------------	---------------------------	---------------------------

LEGEND - LÉGENDE

ROAD, HARD SURFACE, ALL WEATHER		ROUTE, SURFACE DURE, TOUS TEMPS
ROAD, LOOSE SURFACE		ROUTE, SURFACE DE GRAVIER
CART TRACK, WINTER ROAD		CHEMIN DE CHARROI, ROUTE D'HIVER
TRAIL, CUT LINE, PORTAGE		PISTE, LIGNE OUVERTE, PORTAGE
BUILT-UP AREA		AGGLOMERATION
RAILWAY, SIDING, STATION, STOP		CHEMIN DE FER, VOIE D'ÉVITEMENT, STATION, ARRÊT
BRIDGE		POINT
SEAPLANE BASE, ANCHORAGE		BASE, ANCRAGE D'HYDRAVIONS
HOUSE, BARN		MAISON, GRANGE
CHURCH, SCHOOL		ÉGLISE, ÉCOLE
POST OFFICE		BUREAU DE POSTE
TOWER, FIRE, RADIO		TOUR, FEU, RADIO
WELL, OIL, GAS		PUITS, PÉTROLE, GAZ
TANK, OIL, GASOLINE, WATER		RÉSERVOIR, PETROLE, ESSENCE, EAU
POWER TRANSMISSION LINE		LIGNE DE TRANSPORT D'ÉNERGIE
MINE		MINE
CUTTING, EMBANKMENT		DÉBLAI, REMBLAI
GRAVEL PIT		CARRIÈRE DE GRAVIER
INTERNATIONAL, PROVINCIAL, REGIONAL BOUNDARY WITH MONUMENT		FRONTIÈRE INTERNATIONALE, LIMITE PROVINCIALE AVEC BORNE, FRONTIÈRE
COUNTY, DISTRICT BOUNDARY		LIMITE DE COMTE DE DISTRICT
TOWNSHIP, PARISH BOUNDARY		LIMITE DE CANTON, DE PAROISSE
DLS TOWNSHIP CORNER: SURVEYED, UNSURVEYED		COIN DE CANTON ARPENTÉ, NON ARPENTÉ (DLS)
DLS SECTION CORNERS		COINS DE SECTION (DLS)
MUNICIPALITY BOUNDARY		LIMITE DE MUNICIPALITÉ
RESERVE, PARK, ETC. BOUNDARY		LIMITE DE RÉSERVE, DE PARC, ETC
HORIZONTAL SURVEY POINT		RÉPÈRE PLANIMÉTRIQUE
BENCH MARK WITH ELEVATION		RÉPÈRE DE NIVELLEMENT AVEC COTE
SPOT ELEVATION, PRECISE: LAND, WATER		POINT CÔTÉ PRÉCIS SUR TERRE, SUR L'EAU
STREAM, SHORELINE: INDEFINITE		COURS D'EAU, RIVE: INDEFINIE
DIRECTION OF FLOW		SENS DU COURANT
LAKE, INTERMITTENT LAKE, PONDS		LAC, LAC INTERMITTENT, ÉTANGS
FLOODED LAND		TERRES SUBMERGÉES
MARSH, SWAMP (WOODED)		MARAIS, BOISÉ MARÉCAUX
DRY RIVER BED WITH CHANNELS		LIT DE RIVIÈRE ASSÈCHE AVEC CHENAUX
STRING BOG		FONDIÈRE À FILAMENTS
TUNDRA, LAKES IN TUNDRA, POLYGONS		TOUNDRAS: LACS EN TOUNDRAS, POLYGONES DE TOUNDRAS
RAPIDS, FALLS, RAPIDS		RAPIDES, CHUTES, RAPIDES
FORESHORE FLATS, SAND IN WATER		ESTRANS, SABLE SOUS L'EAU
ROCK		ROCHER
DAM		BARRAGE
WHARF		QUAI
DITCH		FOSSÉ
CONTOURS		COURBES DE NIVEAU
APPROXIMATE CONTOURS		COURBES APPROXIMATIVES
DEPRESSION CONTOUR		COURBE DE CUVETTE
SPOT ELEVATION, APPROXIMATE: LAND, WATER		POINT CÔTÉ, APPROXIMATIF: SUR TERRE, SUR L'EAU
ESKER		ESKER
SAND, SAND DUNES		SABLE, DUNES DE SABLE
PALSA BOG		FONDIÈRE DE PALSE
WOODED AREA, FOREST		SURFACE BOISÉE, FORÊT
CLEARED AREA		ESPACE DÉNUDÉE, CLAIRIÈRE



GRID ZONE DESIGNATION DESIGNATION DE LA ZONE DU QUADRILLAGE	100,000 M. SQUARE IDENTIFICATION IDENTIFICATION DU CARRÉ DE 100,000 M.
13 W	EB



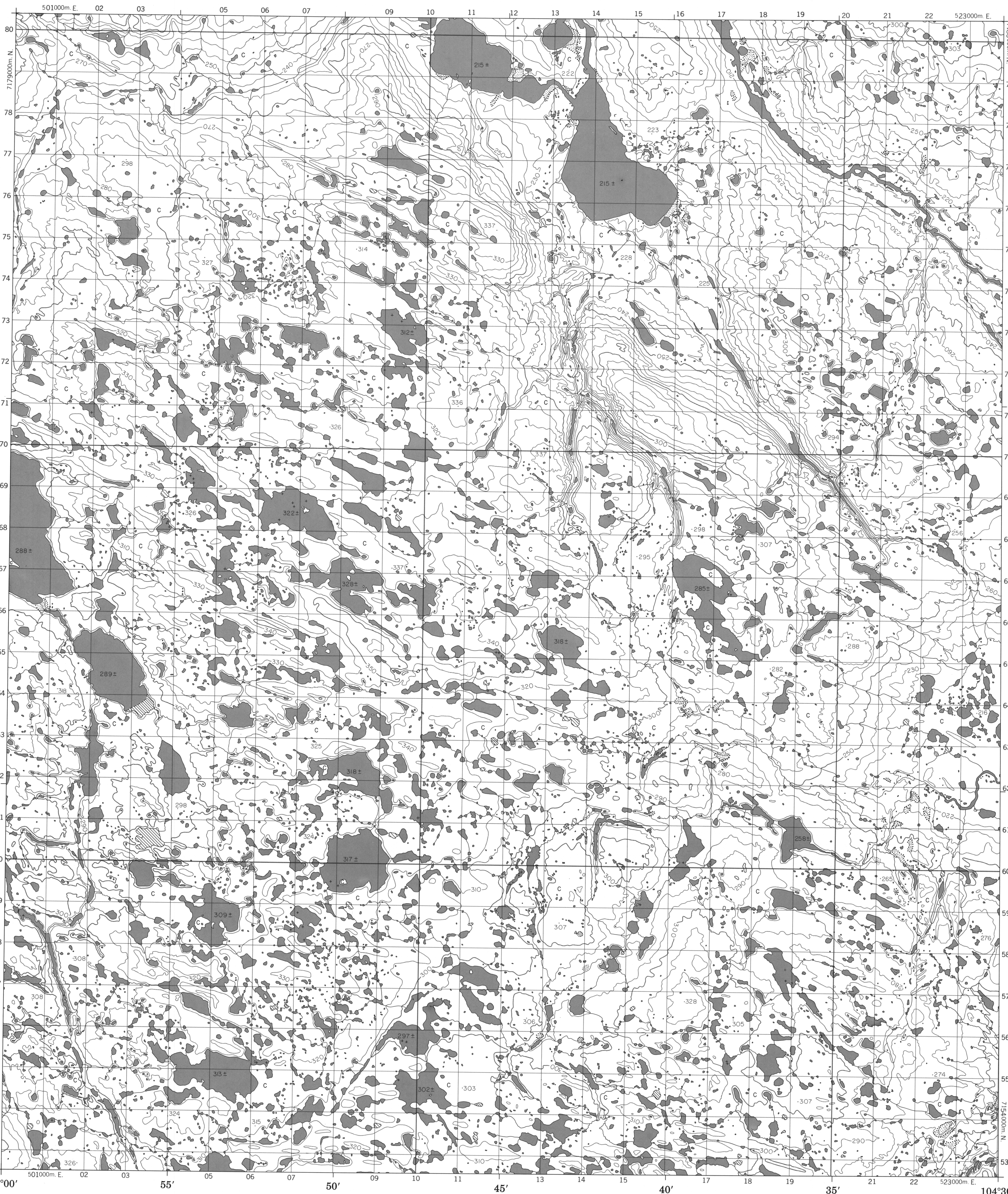
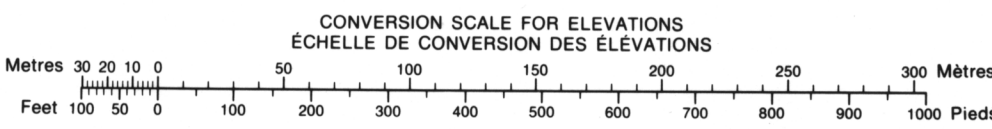
ONE THOUSAND METRE
UNIVERSAL TRANSVERSE MERCATOR GRID
ZONE 13
QUADRILLAGE DE MILLE MÈTRES
UNIVERSEL TRANSVERSE DE MERCATOR

76 A/14	76 A/15	76 A/16
76 A/11	76 A/10	76 A/9
76 A/6	76 A/7	76 A/8

The 1979 MAGNETIC BEARING is 25°57' (461 miles)
EAST OF GRID NORTH
ANNUAL CHANGE DECREASING 6.2'
GRID NORTH is 0°14' (4 miles) EAST OF TRUE NORTH
for centre of map.
Le RÉPÈRE MAGNÉTIQUE en 1979 est à 25°57' (461 miles)
EST DU NORD DU QUADRILLAGE.
VARIATION ANNUELLE DÉCROISSANTE 6.2'
NORD DU QUADRILLAGE est 0°14' (4 miles) à l'est du
NORD GÉOGRAPHIQUE au centre de la carte.

INSPECTION OF THIS MAP USING OUR SATELLITE IMAGES
REVEALED NO CHANGES IN MAJOR HYDROGRAPHIC OR OTHER
STRUCTURED FEATURES.
UNE VÉRIFICATION DE CETTE CARTE AU MOYEN D'IMAGES
SATELLITE DE 1985 N'A MONTRÉ AUCUN CHANGEMENT EN
TOUT CE QUI CONCERNE LES ÉLÉMENTS HYDROGRAPHIQUES OU
LES ÉLÉMENTS STRUCTURÉS D'IMPORTANCE.

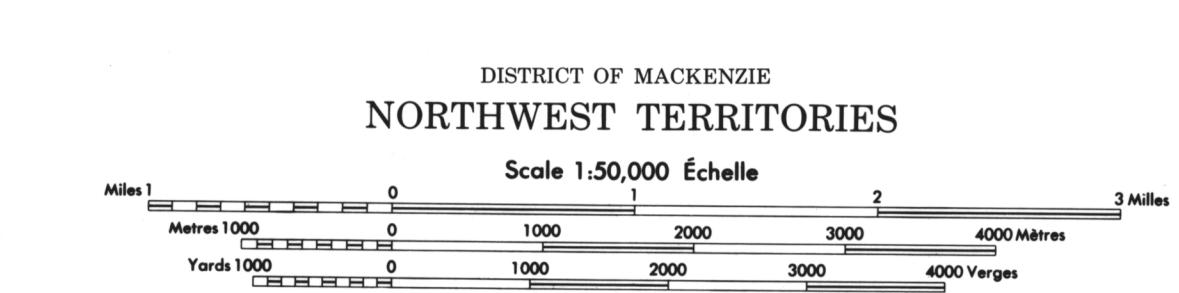
THE MAGNETIC COMPASS MAY
BE ERRATIC IN THIS AREA
LA BOUSSOLE S'ERA PEUT-ÊTRE
INSTABLE DANS CETTE RÉGION



PRODUCED BY THE SURVEYS AND MAPPING BRANCH,
DEPARTMENT OF ENERGY, MINES AND RESOURCES,
OTTAWA, 1979. INFORMATION CURRENT AS OF 1956.
COPIES MAY BE OBTAINED FROM THE CANADA MAP OFFICE,
DEPARTMENT OF ENERGY, MINES AND RESOURCES, OTTAWA,
OR YOUR NEAREST MAP DEALER.
© 1979, HER MAJESTY THE QUEEN IN RIGHT OF CANADA,
DEPARTMENT OF ENERGY, MINES AND RESOURCES.

ELEVATIONS IN METRES ABOVE MEAN SEA LEVEL
CONTOUR INTERVAL 10 METRES
NORTH AMERICAN DATUM 1927
TRANSVERSE MERCATOR PROJECTION

INFORMATION CONCERNING LOCATION AND PRECISE
ELEVATION OF BENCH MARKS CAN BE OBTAINED BY
WRITING TO THE GEODETIC SURVEY, SURVEYS AND
MAPPING BRANCH, OTTAWA.



ÉLÉVATIONS EN MÈTRES AU-DESSUS DU NIVEAU MOYEN DE LA MER
ÉQUIDISTANCE DES COURBES 10 MÈTRES
SYSTÈME DE RÉFÉRENCE GÉODÉSIQUE NORD-AMÉRICAIN 1927
PROJECTION TRANSVERSE DE MERCATOR
ON PEUT OBTENIR DES RENSEIGNEMENTS SUR LE LIEU
ET L'ALTITUDE EXACTE DES RÉPÈRES DE NIVELLEMENT
EN ÉCRIVANT AUX LEVÉS GÉODÉSIQUES, DIRECTION DES
LEVÉS ET DE LA CARTOGRAPHIE, OTTAWA.
ÉTABLI PAR LA DIRECTION DES LEVÉS ET DE LA CARTO-
GRAPHIE, MINISTÈRE DE L'ÉNERGIE, DES MINES ET DES RE-
SSOURCES, OTTAWA, EN 1979. RENSEIGNEMENTS À JOUR EN 1956.
CES CARTES SONT EN VENTE AU BUREAU DES CARTES DU
CANADA, MINISTÈRE DE L'ÉNERGIE, DES MINES ET DES RE-
SSOURCES, OTTAWA, OU CHEZ LE VENDEUR LE PLUS PRÈS.
© 1979 SA MAJESTÉ LA REINE DU CHEF DU CANADA,
MINISTÈRE DE L'ÉNERGIE, DES MINES ET DES RESSOURCES.