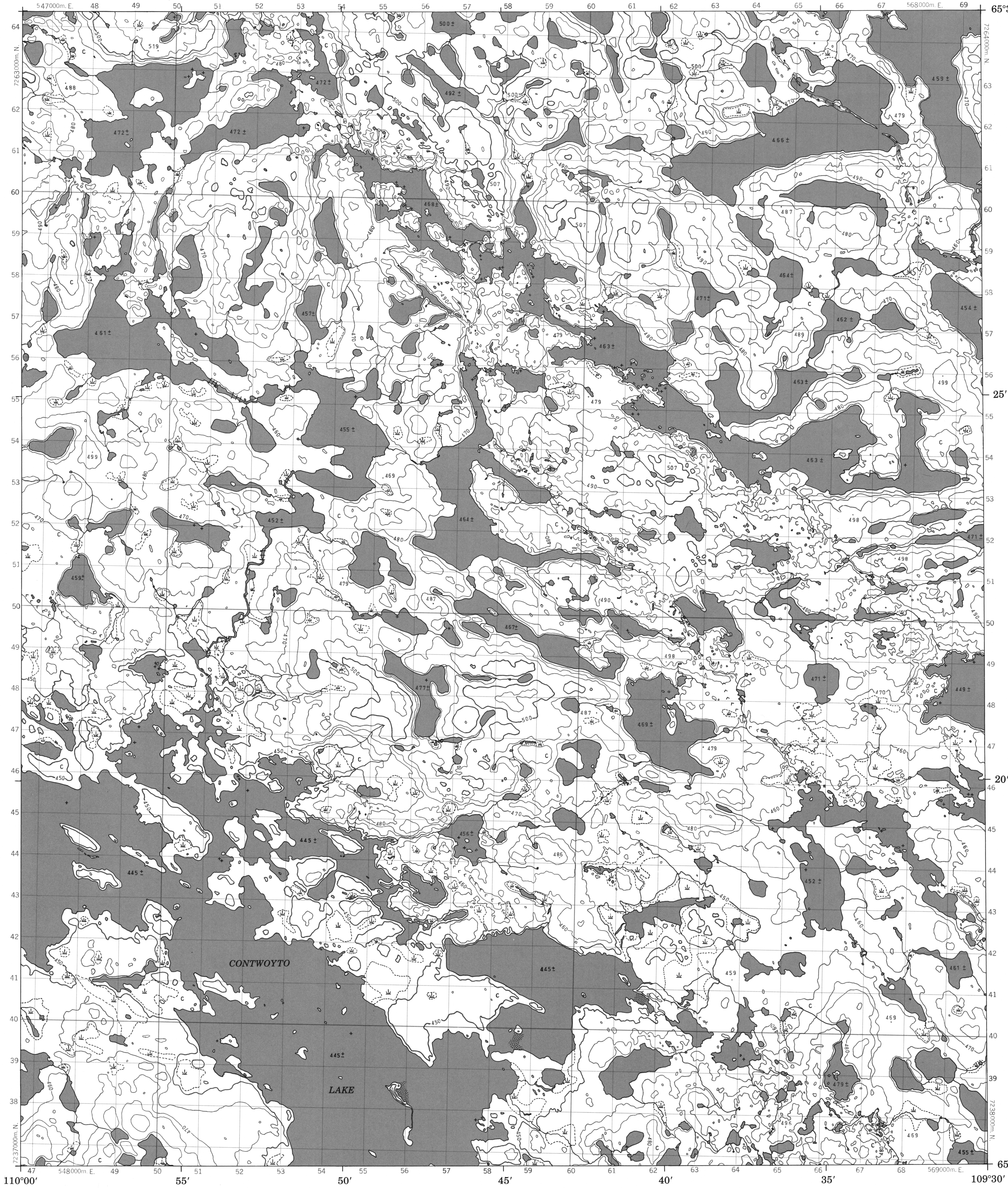


CANADA

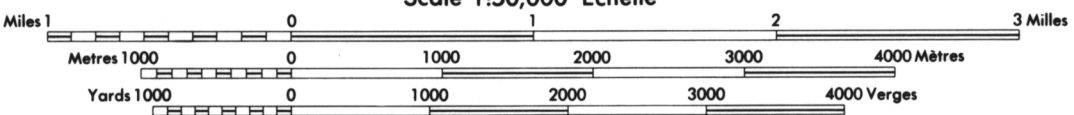
EDITION 1 76 F/5

Military users, refer to this map as: Référence de la carte pour usage militaire:	SERIES MAP ÉDITION	A 701 76 F/5 1 MCE	SÉRIE CARTE ÉDITION
--	--------------------------	--------------------------	---------------------------



PRODUCED BY THE SURVEYS AND MAPPING BRANCH,  
DEPARTMENT OF ENERGY, MINES AND RESOURCES,  
OTTAWA, 1976. INFORMATION CURRENT AS OF 1956.  
COPIES MAY BE OBTAINED FROM THE CANADA MAP OFFICE,  
DEPARTMENT OF ENERGY, MINES AND RESOURCES, OTTAWA,  
ON YOUR NEAREST MAP DEALER.  
© 1976 HER MAJESTY THE QUEEN IN RIGHT OF CANADA,  
DEPARTMENT OF ENERGY, MINES AND RESOURCES.

ELEVATIONS IN METRES ABOVE MEAN SEA LEVEL  
CONTOUR INTERVAL ..... 10 METRES  
NORTH AMERICAN DATUM 1927  
TRANSVERSE MERCATOR PROJECTION



INFORMATION CONCERNING LOCATION AND PRECISE  
ELEVATION OF BENCH MARKS CAN BE OBTAINED BY  
WRITING TO THE GEODETIC SURVEY, SURVEYS AND  
MAPPING BRANCH OTTAWA.

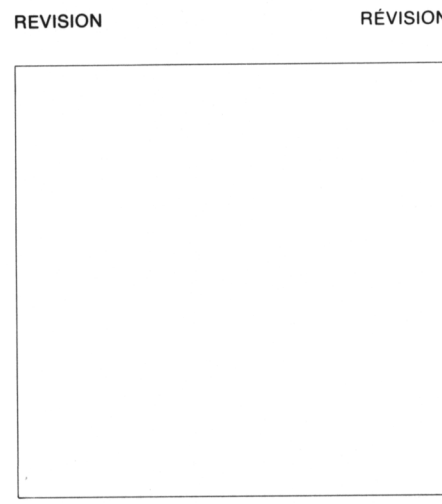
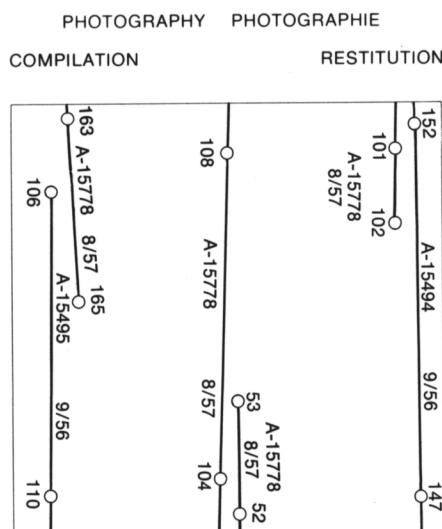
ÉLEVATIONS EN MÈTRES AU-DESSUS DU NIVEAU MOYEN DE LA MER  
EQUIDISTANCE DES COURBES ..... 10 MÈTRES  
SYSTÈME DE RÉFÉRENCE GÉODÉSIQUE NORD-AMÉRICAIN 1927  
PROJECTION TRANSVERSE DE MERCATOR

ON PEUT OBTENIR DES RENSEIGNEMENTS SUR LE LIEU  
ET L'ALTITUDE EXACTE DES REPÈRES DE NIVELLEMENT  
EN ÉCRIVANT AUX LEVÉS GÉODÉSIQUES, DIRECTION DES  
LEVÉS ET DE LA CARTOGRAPHIE, OTTAWA.

ÉTABLI PAR LA DIRECTION DES LEVÉS ET DE LA CARTO-  
GRAPHIE, MINISTÈRE DE L'ÉNERGIE, DES MINES ET DES RES-  
SOURCES, OTTAWA, 1976. LES ÉLÉMENTS HYDROGRAPHIQUES ONT  
ÉTÉ CORRIGÉS À PARTIR DES RAPPORTS D'IMPORTANCE.  
Ces cartes sont en vente au Bureau des Cartes du  
Canada, Ministère de l'Énergie, des Mines et des Res-  
sources, Ottawa, au chef, Le Vendeur Le Plus Prox.  
© 1976 SA MAJESTÉ LA REINE DU CHEF DU CANADA,  
MINISTÈRE DE L'ÉNERGIE, DES MINES ET DES RESSOURCES.

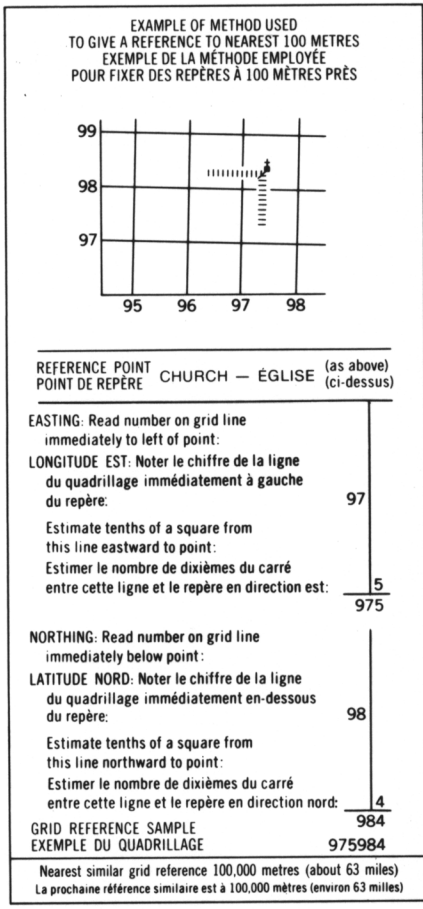
LEGEND - LÉGENDE

ROAD, HARD SURFACE, ALL WEATHER .....		ROUTE, SURFACE DURE, TOUS TEMPS
ROAD, LOOSE SURFACE .....		ROUTE, SURFACE DE GRAVIER
CART TRACK, WINTER ROAD .....		CHEMIN DE CHARROI, ROUTE D'HIVER
TRAIL, CUT LINE, PORTAGE .....		PISTE, LIGNE OUVERTE, PORTAGE
BUILT-UP AREA .....		AGGLOMERATION
RAILWAY, SIDING, STATION, STOP .....		CHEMIN DE FER, VOIE D'ÉVÈTEMENT, STATION, ARRÊT
BRIDGE .....		PONT
SEAPLANE BASE, ANCHORAGE .....		BASE, ANCRAGE D'HYDRAVIONS
HOUSE, BARN .....		MAISON, GRANGE
CHURCH, SCHOOL .....		ÉGLISE, ÉCOLE
POST OFFICE .....		BUREAU DE POSTE
TOWER, FIRE, RADIO .....		TOUR, FEU, RADIO
WELL, OIL, GAS .....		PUITS, PÉTROLE, GAZ
TANK, OIL, GASOLINE, WATER .....		RÉSERVOIR, PÉTROLE, ESSENCE, EAU
POWER TRANSMISSION LINE .....		LIGNE DE TRANSPORT D'ÉNERGIE
MINE .....		MINE
CUTTING, EMBANKMENT .....		DÉBLAI, REMBLAI
GRAVEL PIT .....		CARRIÈRE DE GRAVIER
INTERNATIONAL, PROVINCIAL BOUNDARY WITH MONUMENT .....		FRONTIÈRE INTERNATIONALE, LIMITE PROVINCIALE AVEC BOÎNE, FRONTIÈRE
COUNTY, DISTRICT BOUNDARY .....		LIMITE DE COMITÉ, DE DISTRICT
TOWNSHIP, PARISH BOUNDARY .....		LIMITE DE CANTON, DE PAROISSE
DLS TOWNSHIP CORNER, SURVEYED, UNSURVEYED .....		CORN DE CANTON ARPENTÉ, NON ARPENTÉ (DLS)
DLS SECTION CORNERS .....		COINS DE SECTION (DLS)
MUNICIPALITY BOUNDARY .....		LIMITE DE MUNICIPALITÉ
RESERVE, PARK, ETC. BOUNDARY .....		LIMITE DE RÉSERVE, DE PARC, ETC
HORIZONTAL SURVEY POINT .....		REPÈRE PLANIMÉTRIQUE
BENCH MARK WITH ELEVATION .....		REPÈRE DE NIVELLEMENT AVEC COTE
SPOT ELEVATION, PRECISE: LAND, WATER .....		POINT COTE PRÉCIS SUR TERRE, SUR L'EAU
STREAM, SHORELINE, INDEFINITE .....		COURS D'EAU, RIVE, INDEFINIE
DIRECTION OF FLOW .....		SENS DU COURANT
LAKE, INTERMITTENT LAKE, PONDS .....		LAC, LAC INTERMITTENT, ETANGS
FLOODED LAND .....		TERRES SUBMERGÉES
MARSH, SWAMP, WOODED .....		MARAIS, BOISÉ MARECAUX
DRY RIVER BED WITH CHANNELS .....		LIT DE RIVIÈRE ASSÉCHÉ AVEC CHENAUX
STRING BOG .....		FONDRÈRE À FILAMENTS
TUNDRA, LAKES IN TUNDRA, POLYGONS .....		TOUNDRA, LACS EN TOUNDRA, POLYGONES DE TOUNDRA
RAPIDS, FALLS, RAPIDS .....		RAPIDES, CHUTES, RAPIDES
FORESHORE FLATS, SAND IN WATER .....		ESTRANS, SABLE SOUS L'EAU
ROCK .....		ROCHER
DAM .....		BARRAGE
WHARF .....		QUAI
DITCH .....		FOSSE
CONTOURS .....		COURBES DE NIVEAU
APPROXIMATE CONTOURS .....		COURBES APPROXIMATIVES
DEPRESSION CONTOUR .....		COURBE DE CUVETTE
SPOT ELEVATION, APPROXIMATE: LAND, WATER .....		POINT COTÉ, APPROXIMATIF: SUR TERRE, SUR L'EAU
ESKER .....		ESKER
SAND, SAND DUNES .....		SABLE, DUNES DE SABLE
PALSA BOG .....		FONDRÈRE DE PALSE
WOODED AREA, FOREST .....		SURFACE BOISÉE, FORÊT
CLEARED AREA .....		ESPACE DÉNUDÉ, CLAIRIÈRE



76 E/9	76 F/12	76 F/11
76 E/8	76 F/5	76 F/6
76 E/1	76 F/4	76 F/3

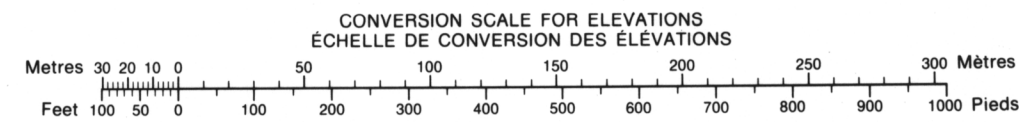
GRID ZONE DESIGNATION DESIGNATION DE LA ZONE DU QUADRILLAGE	100,000 M. SQUARE IDENTIFICATION IDENTIFICATION DU CARRÉ DE 100,000 M.
12 W	WH



ONE THOUSAND METRE  
UNIVERSAL TRANSVERSE MERCATOR GRID  
ZONE 12  
QUADRILLAGE DE MILLE MÈTRES  
UNIVERSAL TRANSVERSE DE MERCATOR

The 1978 MAGNETIC BEARING is 32°14' (573 mls)  
EAST OF GRID NORTH.  
ANNUAL CHANGE DECREASING 8.8"  
GRID NORTH is 1°08' (20 mls) EAST OF TRUE NORTH  
for centre of map.  
Le REPÈRE MAGNÉTIQUE en 1978 est à 32°14' (573 mls)  
EST DU NORD DU QUADRILLAGE.  
VARIATION ANNUELLE DÉCROISSANTE à 8.8"  
NORD DU QUADRILLAGE est 1°08' (20 mls) à l'est du  
NORD GÉOGRAPHIQUE au centre de la carte.

THE MAGNETIC COMPASS MAY BE  
ERRATIC IN THIS AREA.  
LA BOUSSOLE PEUT ÊTRE  
INSTABLE DANS CETTE RÉGION



INSPECTION OF THIS MAP USING 1988 SATELLITE IMAGERY  
REVEALED NO CHANGES IN MAJOR HYDROGRAPHIC OR CON-  
STRUCTED FEATURES.  
UNE VÉRIFICATION DE CETTE CARTE AU MOYEN D'IMAGES  
SATELLITE DE 1988 N'A MONTRÉ AUCUN CHANGEMENT EN  
CE QUI CONCERNE LES ÉLÉMENTS HYDROGRAPHIQUES OU  
LES ÉLÉMENTS RAPPORTS (CONSTRUCTIONS) D'IMPORTANCE.