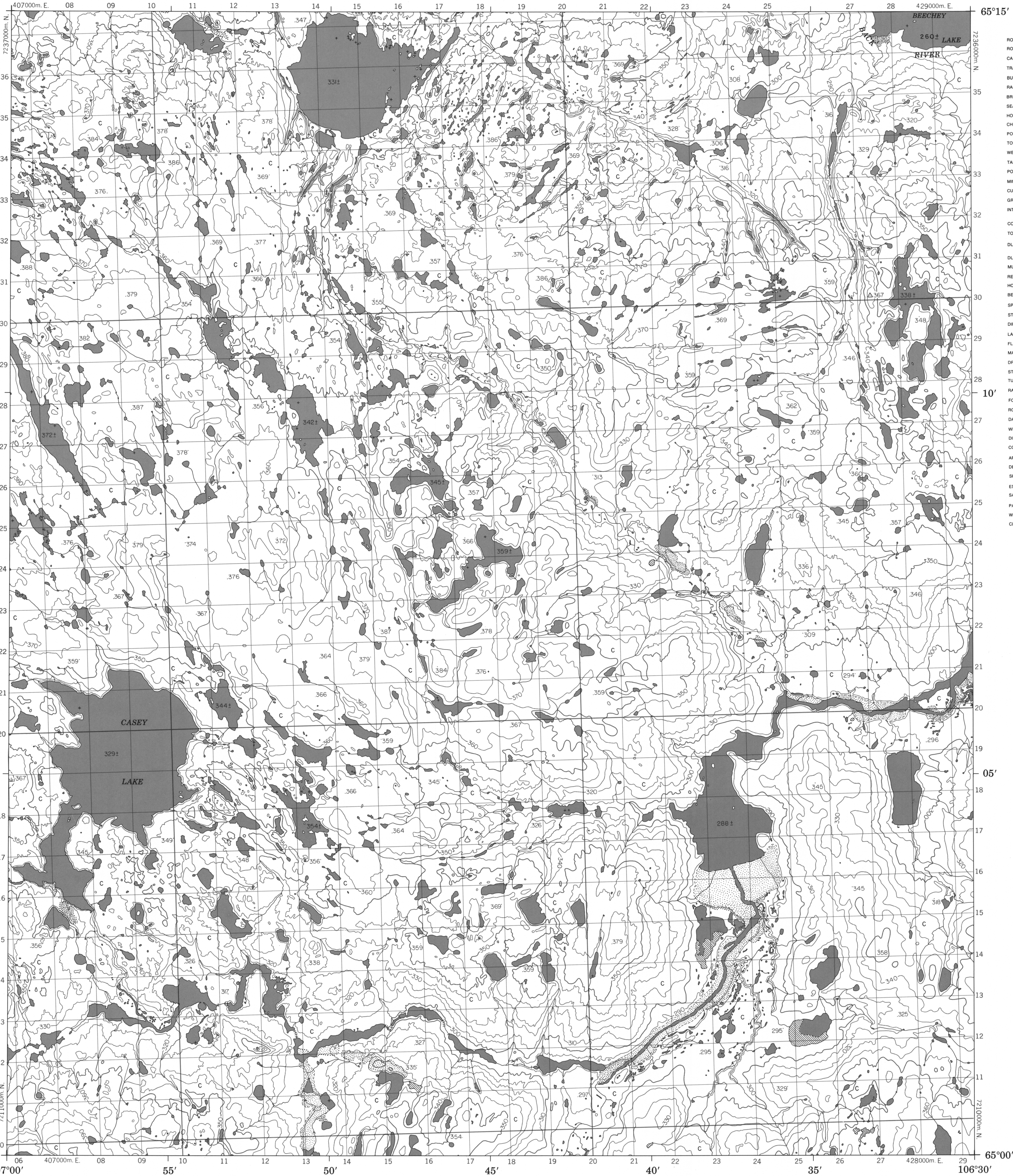


CANADA

EDITION 1 76 G/2

| | | |
|--|---|---------------------------|
| Military users, refer to this map as: Référence de la carte pour usage militaire: | SERIES A 701 MAP 76 G/2 EDITION 1 MCE | SÉRIE CARTE ÉDITION |
|--|---|---------------------------|



LEGEND - LÉGENDE

| | |
|---|---|
| ROAD, HARD SURFACE, ALL WEATHER | ROUTE, SURFACE DURE, TOUS TEMPS |
| ROAD, LOOSE SURFACE | ROUTE, SURFACE DE GRAVIER |
| CART TRACK, WINTER ROAD | CHEMIN DE CHARROI, ROUTE D'HIVER |
| TRAIL, CUT LINE, PORTAGE | PISTE, LIGNE OUVERTE, PORTAGE |
| BUILT-UP AREA | AGGLOMÉRATION |
| RAILWAY, SIDING, STATION, STOP | CHEMIN DE FER, VOIE D'ÉVITEMENT, STATION, ARRÊT |
| BRIDGE | PONT |
| SEAPLANE BASE, ANCHORAGE | BASE, ANCRAGE D'HYDRAVIONS |
| HOUSE, BARN | MAISON, GRANGE |
| CHURCH, SCHOOL | ÉGLISE, ÉCOLE |
| POST OFFICE | BUREAU DE POSTE |
| TOWER, FIRE, RADIO | TOUR, FEU, RADIO |
| WELL, OIL, GAS | PUITS, PÉTROLE, GAZ |
| TANK, OIL, GASOLINE, WATER | RÉSERVOIR, PÉTROLE, ESSENCE, EAU |
| POWER TRANSMISSION LINE | LIGNE DE TRANSPORT D'ÉNERGIE |
| MINE | MINE |
| CUTTING, EMBANKMENT | DÉBLAI, REMBLAI |
| GRAVEL PIT | CARRIÈRE DE GRAVIER |
| INTERNATIONAL, PROVINCIAL BOUNDARY WITH MONUMENT | FRONTIÈRE INTERNATIONALE, LIMITE PROVINCIALE AVEC BORNE, FRONTIÈRE |
| COUNTY, DISTRICT BOUNDARY | LIMITE DE COMITÉ, DE DISTRICT |
| TOWNSHIP, PARISH BOUNDARY | LIMITE DE CANTON, DE PAROISSE |
| DLS TOWNSHIP CORNER, SURVEYED, UNSURVEYED | COIN DE CANTON ARPENTÉ, NON ARPENTÉ (DLS) |
| DLS SECTION CORNERS | COINS DE SECTION (DLS) |
| MUNICIPALITY BOUNDARY | LIMITE DE MUNICIPALITÉ |
| RESERVE, PARK, ETC. BOUNDARY | LIMITE DE RÉSERVE, DE PARC, ETC |
| HORIZONTAL SURVEY POINT | REPERE, PLANIMÉTRIQUE |
| BENCH MARK WITH ELEVATION | REPERE DE NIVELLEMENT AVEC COTE |
| SPOT ELEVATION, PRECISE: LAND, WATER | POINT COTE PRÉCIS SUR TERRE, SUR L'EAU |
| STREAM, SHORELINE: INDEFINITE | COURS D'EAU, RIVE: INDEFINIE |
| DIRECTION OF FLOW | SENS DU COURANT |
| LAKE, INTERMITTENT LAKE, PONDS | LAC, LAC INTERMITTENT, ÉTANGS |
| FLOODED LAND | TERRES SUBMERGÉES |
| MARSH, SWAMP (WOODED) | MARAIS, BOISÉ MARÉCAUX |
| DRY RIVER BED WITH CHANNELS | LIT DE RIVIÈRE ASSÉCHÉ AVEC CHENEAUX |
| STRUNG BOG | FONDRIÈRE À FILAMENTS |
| TUNDRA, LAKES IN TUNDRA, POLYGONS | TOUNDRA: LACS EN TOUNDRA, POLYGONES DE TOUNDRA |
| RAPIDS, FALLS, RAPIDS | RAPIDES, CHUTES, RAPIDES |
| FORESHORE FLATS, SAND IN WATER | ESTRANS, SABLE SOUS L'EAU |
| ROCK | ROCHER |
| DAM | BARRAGE |
| WHARF | QUAI |
| DITCH | FOSSÉ |
| CONTOURS | COURBES DE NIVEAU |
| APPROXIMATE CONTOURS | COURBES APPROXIMATIVES |
| DEPRESSION CONTOUR | COURBE DE CUVETTE |
| SPOT ELEVATION, APPROXIMATE: LAND, WATER | POINT COTE, APPROXIMATIF: SUR TERRE, SUR L'EAU |
| ESKER | ESKER |
| SAND, SAND DUNES | SABLE, DUNES DE SABLE |
| PALSA BOG | FONDRIÈRE DE PALSE |
| WOODED AREA, FOREST | SURFACE BOISÉE, FORÊT |
| CLEARED AREA | ESPACE DENUÉE, CLAIÈRIÈRE |

