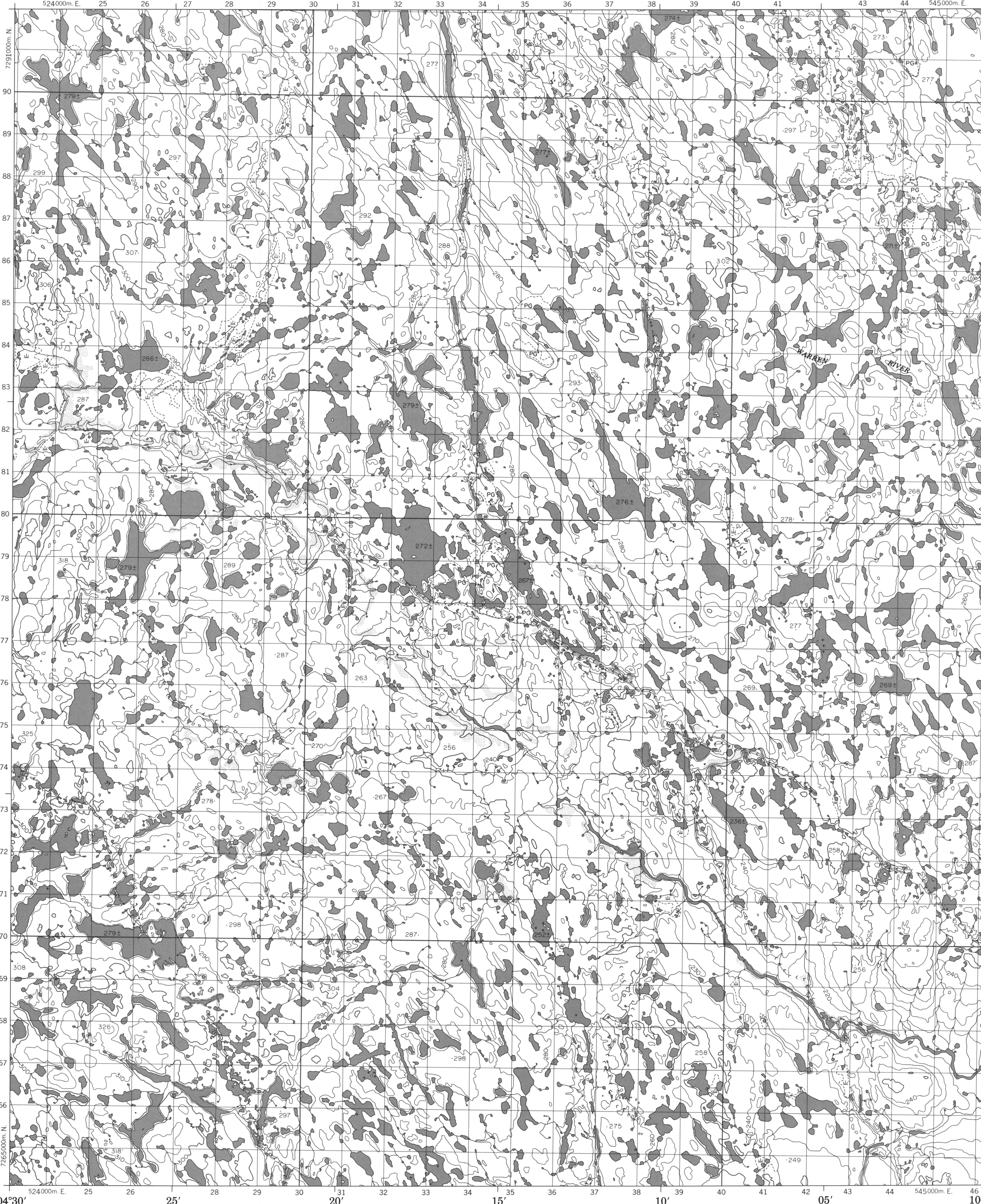


METRIC/MÉTRIQUE

METRIC/MÉTRIQUE

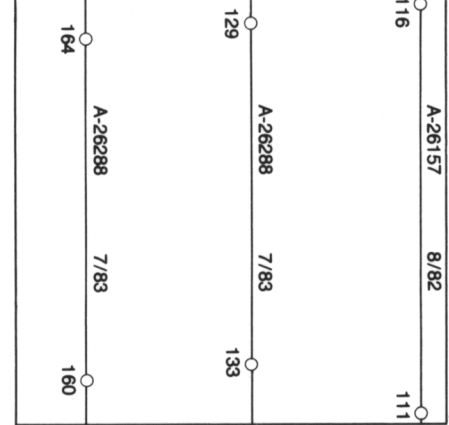


LEGEND - LÉGENDE

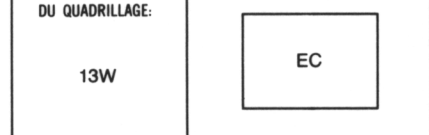
ROAD, HARD SURFACE		ROUTE, REVÊTEMENT DUR
ROAD, LOOSE SURFACE		ROUTE, SURFACE DE GRAVIER
CART TRACK, WINTER ROAD		CHEMIN DE TERRE, ROUTE D'HIVER
TRAIL, CUT LINE, PORTAGE		SENTIER, PERÇÉE OU PORTAGE
BUILT-UP AREA		AGGLOMÉRATION
RAILWAY, SIDING, STATION, STOP		CHEMIN DE FER, VOIE D'ÉVÈTEMENT, STATION, ARRÊT
BRIDGE		PONT
SEAPLANE BASE, SEAPLANE ANCHORAGE		BASE D'HYDRATIONS, ANCRAGE D'HYDRATIONS
HOUSE, BARN		MAISON, GRANGE
CHURCH, SCHOOL, POST OFFICE		ÉGLISE, ÉCOLE, BUREAU DE POSTE
TOWER, LANDMARK OBJECT		TOUR, VALEUR DE REPÈRE
WELL, OIL, GAS, TANK, WATER		PUITS, PÉTROLE, GAZ, RÉSERVOIR, EAU
POWER TRANSMISSION LINE		LIGNE DE TRANSPORT D'ÉNERGIE
MINE, GRAVEL PIT		MINE, CARRIÈRE DE GRAVIER
CUTTING, EMBANKMENT		DÉBLAI, REMBLAI
INTERNATIONAL, PROVINCIAL BOUNDARY WITH MONUMENT AND NUMBER		FRONTIÈRE INTERNATIONALE, LIMITE PROVINCIALE AVEC BORNE ET NUMÉRO
PROVINCIAL BOUNDARY, UNSURVEYED		FRONTIÈRE PROVINCIALE, NON ARPENTÉE
COUNTY, DISTRICT BOUNDARY		LIMITE DE COMTE OU DE DISTRICT
TOWNSHIP, PARISH BOUNDARY		LIMITE DE CANTON, DE PAROISSE
MUNICIPALITY BOUNDARY		LIMITE DE MUNICIPALITÉ
RESERVE, SANCTUARY, PARK, ETC. BOUNDARY		LIMITE DE RÉSERVES, SANCTUAIRES, PARCS, ETC.
OUTLINED LANDMARK AREA, BOUNDARY APPROXIMATE, ETC.		LIMITE DE SURFACE REPÈRE, LIMITE APPROXIMATIVE, ETC.
D.L.S. TOWNSHIP CORNER, SURVEYED, UNSURVEYED		COIN DE CANTON (A.T.C.), ARPENTÉ, NON ARPENTÉ
D.L.S. SECTION CORNERS		COINS DE SECTION (A.T.C.)
HORIZONTAL CONTROL POINT		POINT DE CONTRÔLE PLANIMÉTRIQUE
BENCH MARK WITH ELEVATION		REPÈRE DE NIVELLEMENT AVEC COTE
SPOT ELEVATION, PRECISE		POINT COTÉ, PRÉCIS
STREAM OR SHORELINE, INDEFINITE		COURS D'EAU OU RIVE, IMPRÉCIS
LAKE, INTERMITTENT LAKE, SHALLOW LAKE		LAC, LAC INTERMITTENT, LAC PEU PROFOND
FLOODED LAND		TERRAIN INONDÉ
MARSH, SWAMP, WOODED, STRING BOG		MARAIS, BOISÉ, MARÉCAUX, FONDRIÈRE À FILAMENTS
DRY RIVER BED WITH CHANNELS		LIT DE RIVIÈRE ASSÉCHÉ AVEC CHENAUX
RAPIDS, FALLS, RAPIDS		RAPIDES, CHUTES, RAPIDES
FORESHORE FLATS, SAND IN WATER, ROCKS		ESTRANS, SABLE SOUS L'EAU, ROCHES
TUNDRA, LAKES IN TUNDRA, POLYGONS		TOUNDRA, LACS EN TOUNDRA, POLYGOINES DE TOUNDRA
PALSA BOG		FONDRIÈRE DE PALSE
DAM, WHARF		BARRAGE, QUAI
ICEFIELD (GLACIER), MORAINÉ		CHAMP DE GLACE (GLACIER), MORAINÉ
PINGO		PINGO
DITCH		FOSSÉ
CONTOURS		COURBES DE NIVEAU
APPROXIMATE CONTOURS		COURBES DE NIVEAU APPROXIMATIVES
DEPRESSION CONTOUR		COURBE DE CUVETTE
CLIFF		FALAISE
SPOT ELEVATION, APPROXIMATE, LAND, WATER		POINT COTÉ, APPROXIMATIF, SUR TERRE, SUR L'EAU
ESKER		ESKER
SAND, SAND DUNES, RAISED BEACHES		SABLE, DUNES DE SABLE, PLAGES SURÉLEVÉES
HISTORIC SITE		LIEU HISTORIQUE
WOODED AREA, FOREST, CLEARED AREA		SURFACE BOISÉE, FORÊT, ESPACE DÉNUDÉE, CLAIRIÈRE

PHOTOGRAPHY PHOTOGRAPHIE

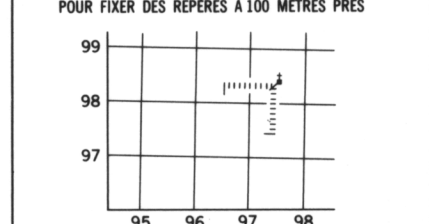
COMPILATION RESTITUTION



GRID ZONE DESIGNATION: DESIGNATION DE LA ZONE DU QUADRILLAGE



EXAMPLE OF METHOD USED TO GIVE A REFERENCE TO NEAREST 100 METRES EXEMPLE DE LA METHODE EMPLOYÉE POUR FIXER DES REPÈRES À 100 MÈTRES PRÈS



REFERENCE POINT POINT DE REPÈRE

CHURCH - ÉGLISE (as shown) (ci-dessus)

EASTING: Read number on grid line immediately to left of point.

ACCESS: Note the chiffre de la ligne du quadrillage immédiatement à gauche du repère.

Estimate length of a square from this line eastward to point.

Estimer le nombre de diagonales du carré entre cette ligne et le repère en direction est.

NORTHING: Read number on grid line immediately below point.

ORDONNÉE: Note le chiffre de la ligne du quadrillage immédiatement en dessous du repère.

Estimate length of a square from this line northward to point.

Estimer le nombre de diagonales du carré entre cette ligne et le repère en direction nord.

GRID REFERENCE: 975984

Nearest similar grid reference 100 000 metres. La prochaine référence similaire est à 100 000 mètres.

ONE THOUSAND METRE UNIVERSAL TRANSVERSE MERCATOR GRID

ZONE 13 QUADRILLAGE DE MILLE MÈTRES

TRANSVERSE UNIVERSEL DE MERCATOR

The 1986 MAGNETIC BEARING is 20°27' (364 mils) EAST of GRID NORTH.

ANNUAL CHANGE DECREASING 51.3'

GRID NORTH is 0°41' (12 mils) EAST of TRUE NORTH for centre of map.

La REPÈRE MAGNÉTIQUE en 1986 est à 20°27' (364 mils) à l'EST du NORD DU QUADRILLAGE.

VARIATION ANNUELLE DÉCROISSANTE 51.3'

Le NORD DU QUADRILLAGE est à 0°41' (12 mils) à l'EST du NORD GÉOGRAPHIQUE au centre de la carte.

THE MAGNETIC COMPASS MAY BE ERRATIC IN THIS AREA

LA BOUSSOLE S'ERA PEUT-ÊTRE INSTABLE DANS CETTE RÉGION

CONVERSION SCALE FOR ELEVATIONS ÉCHELLE DE CONVERSION DES ALTITUDES



CONTOUR INTERVAL 10 METRES

NORTH AMERICAN DATUM 1927 TRANSVERSE MERCATOR PROJECTION

INFORMATION CONCERNING BENCH MARKS AND HORIZONTAL SURVEY MONUMENTS CAN BE OBTAINED FROM GEODETIC SURVEY, SURVEYS AND MAPPING BRANCH, OTTAWA.

NO FOREST AREA ON THIS MAP.

NORTHWEST TERRITORIES TERRITOIRES DU NORD-OUEST

Scale 1:50 000 Échelle

ALTITUDES EN MÈTRES ÉQUIDISTANCE DES COURBES . . . 10 MÈTRES

SYSTÈME DE RÉFÉRENCE GÉODÉSIQUE NORD-AMÉRICAIN 1927 PROJECTION TRANSVERSE DE MERCATOR

POUR TOUT RENSEIGNEMENT CONCERNANT LES REPÈRES ET BORNES ALTIMÉTRIQUES, S'ADRESSER AUX LEVÉS GÉODÉSIQUES, DIRECTION DES LEVÉS ET DE LA CARTOGRAPHIE, OTTAWA.

AUCUNE ZONE FORÊSTIÈRE SUR CETTE CARTE.