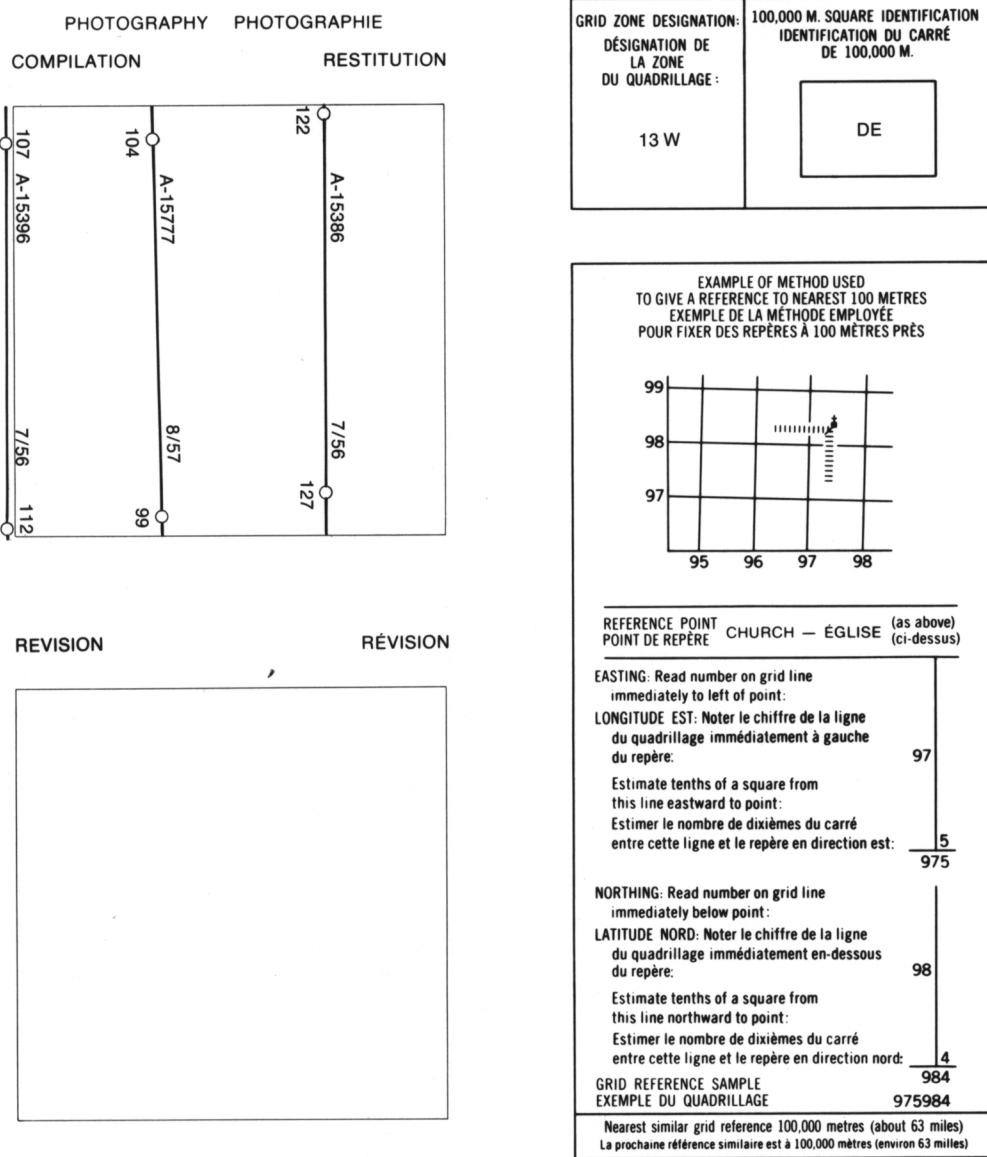


LEGEND - LÉGENDE

ROAD, HARD SURFACE, ALL WEATHER		ROUTE, SURFACE DURE, TOUS TEMPS
ROAD, LOOSE SURFACE		ROUTE, SURFACE DE GRAVIER
CART TRACK, WINTER ROAD		CHEMIN DE CHARROI, ROUTE D'HIVER
TRAIL, CUT LINE, PORTAGE		PISTE, LIGNE OUVERTE, PORTAGE
BUILT-UP AREA		AGGLOMÉRATION
RAILWAY, SIDING, STATION, STOP		CHEMIN DE FER, VOIE D'ÉVITEMENT, STATION, ARRÊT
BRIDGE		PONT
SEAPLANE BASE, ANCHORAGE		BASE, ANCRAGE D'HYDRAVIONS
HOUSE, BARN		MAISON, GRANGE
CHURCH, SCHOOL		ÉGLISE, ÉCOLE
POST OFFICE		BUREAU DE POSTE
TOWER, FIRE, RADIO		TOUR, FEU, RADIO
WELL, OIL, GAS		Puits, PÉTROLE, GAZ
TANK, OIL, GASOLINE, WATER		RÉSERVOIR, PÉTROLE, ESSENCE, EAU
POWER TRANSMISSION LINE		LIGNE DE TRANSPORT D'ÉNERGIE
MINE		DÉBLAI, REMBLAI
CUTTING, EMBANKMENT		CARRIÈRE DE GRAVIER
GRAVEL PIT		FRONTIÈRE INTERNATIONALE, LIMITE PROVINCIALE AVEC BORNE FRONTIÈRE
INTERNATIONAL, PROVINCIAL BOUNDARY WITH MONUMENT		LIMITE DE COMTÉ, DE DISTRICT
COUNTY, DISTRICT BOUNDARY		LIMITE DE CANTON, DE PAROISSE
TOWNSHIP, PARISH BOUNDARY		COIN DE CANTON ARPENTÉ, NON ARPENTÉ (DLS)
DLS TOWNSHIP CORNER, SURVEYED, UNSURVEYED		COINS DE SECTION (DLS)
DLS SECTION CORNERS		LIMITE DE MUNICIPALITÉ
MUNICIPALITY BOUNDARY		LIMITE DE RÉSERVE, DE PARC, ETC
RESERVE, PARK, ETC. BOUNDARY		REPERE PLANIMÉTRIQUE
HORIZONTAL SURVEY POINT		REPERE DE NIVELLEMENT AVEC COTE
BENCH MARK WITH ELEVATION		POINT CÔTÉ PRÉCIS SUR TERRE, SUR L'EAU
SPOT ELEVATION, PRECISE: LAND, WATER		COURS D'EAU, RIVE: INDEFINITE
STREAM, SHORELINE: INDEFINITE		SENS DU COURANT
DIRECTION OF FLOW		LAC, LAC INTERMITTENT, ÉTANGS
LAKE, INTERMITTENT LAKE, PONDS		TERRES SUBMERGEES
FLOODED LAND		MARAIS, BOISÉ MARECAGEUX
MARSH, SWAMP (WOODED)		LIT DE RIVIÈRE ASSÈCHÉ AVEC CHENAUX
DRY RIVER BED WITH CHANNELS		FONDIÈRE À FILAMENTS
STRING BOG		TOUNDRA: LACS EN TOUNDRA, POLYGOUES DE TOUNDRA
TUNDRA: LAKES IN TUNDRA, POLYGONS		RAPIDES, CHUTES, RAPIDES
RAPIDS, FALLS, RAPIDS		ESTRANS, SABLE SOUS L'EAU
FORESHORE FLATS, SAND IN WATER		ROCHER
ROCK		BARRAGE
DAM		QUAI
WHARF		FOSSÉ
DITCH		COURBES DE NIVEAU
CONTOURS		COURBES APPROXIMATIVES
APPROXIMATE CONTOURS		COURBE DE CUVETTE
DEPRESSION CONTOUR		POINT CÔTÉ, APPROXIMATIF: SUR TERRE, SUR L'EAU
SPOT ELEVATION, APPROXIMATE: LAND, WATER		ESKER
ESKER		SABLE, DUNES DE SABLE
SAND, SAND DUNES		FONDIÈRE DE PALSE
PALSA BOG		SURFACE BOISÉE, FORÊT
WOODED AREA, FOREST		ESPACE DÉNUDÉ, CLAIRIÈRE
CLEARED AREA		



76-O/2	76-O/1	76 P/4
76 J/15	76 J/16	76-I/13
76 J/10	76 J/9	76-I/12

ONE THOUSAND METRE
UNIVERSAL TRANSVERSE MERCATOR GRID
ZONE 13
QUADRILLAGE DE MILLE MÈTRES
UNIVERSAL TRANSVERSE DE MERCATOR

The 1979 MAGNETIC BEARING is 32°54' (585 miles)
EAST OF GRID NORTH.

ANNUAL CHANGE DECREASING 7.4'

GRID NORTH is 1°09' (20 miles) WEST OF TRUE NORTH
for centre of map.

Le REPERE MAGNÉTIQUE en 1979 est à 32°54' (585 miles)
EST DU NORD DU QUADRILLAGE.

VARIATION ANNUELLE DÉCROISSANTE 7.4'

NORD DU QUADRILLAGE est 1°09' (20 miles) à l'ouest du
NORD GÉOGRAPHIQUE au centre de la carte.

THE MAGNETIC COMPASS MAY BE ERRATIC IN THIS AREA
LA BOUSSOLE S'ERA PEUT-ÊTRE
INSTABLE DANS CETTE RÉGION

PRODUCED BY THE SURVEYS AND MAPPING BRANCH,
DEPARTMENT OF ENERGY, MINES AND RESOURCES,
OTTAWA, 1979. INFORMATION CURRENT AS OF 1980.

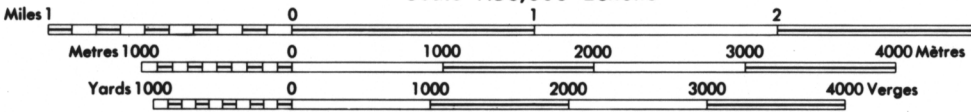
COPIES MAY BE OBTAINED FROM THE CANADA MAP OFFICE,
DEPARTMENT OF ENERGY, MINES AND RESOURCES, OTTAWA,
OR YOUR NEAREST MAP DEALER.

© 1979, HER MAJESTY THE QUEEN IN RIGHT OF CANADA,
DEPARTMENT OF ENERGY, MINES AND RESOURCES.

ELEVATIONS IN METRES ABOVE MEAN SEA LEVEL
CONTOUR INTERVAL 10 METRES

NORTH AMERICAN DATUM 1927
TRANSVERSE MERCATOR PROJECTION

INFORMATION CONCERNING LOCATION AND PRECISE
ELEVATION OF BENCH MARKS CAN BE OBTAINED BY
WRITING TO THE GEODETIC SURVEY, SURVEYS AND
MAPPING BRANCH, OTTAWA.



ÉLEVATIONS EN MÈTRES AU-DESSUS DU NIVEAU MOYEN DE LA MER ÉTABLI PAR LA DIRECTION DES LEVÉS ET DE LA CARTO-
GRAPHIE, MINISTÈRE DE L'ÉNERGIE, DES MINES ET DES RES-
SOURCES, OTTAWA, EN 1979. RENSEIGNEMENTS À JOUR EN 1980.

ÉQUIDISTANCE DES COURBES 10 MÈTRES

SYSTÈME DE RÉFÉRENCE GÉODÉSIQUE NORD-AMÉRICAIN 1927
PROJECTION TRANSVERSE DE MERCATOR

CES CARTES SONT EN VENTE AU BUREAU DES CARTES DU
CANADA, MINISTÈRE DE L'ÉNERGIE, DES MINES ET DES RES-
SOURCES, OTTAWA, OU CHEZ LE Vendeur LE PLUS PRÈS.

© 1979 SA MAJESTÉ LA REINE DU CHEF DU CANADA,
MINISTÈRE DE L'ÉNERGIE, DES MINES ET DES RESSOURCES.

