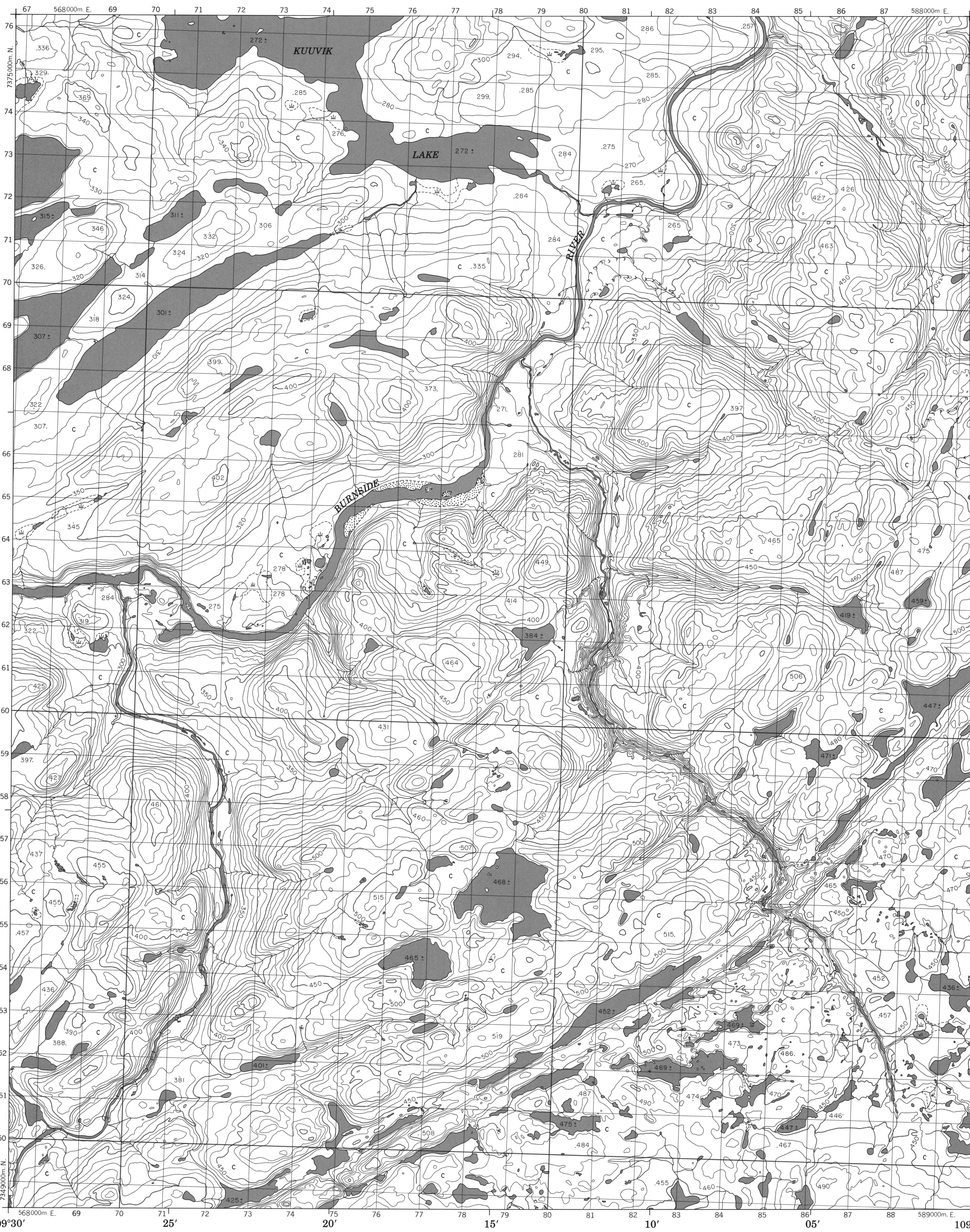


CANADA

EDITION 1 76 K/6

Military users, refer to this map as: Référence de la carte pour usage militaire.	SERIES A 701 MAP 76 K/6 ÉDITION 1 MCE ÉDITION	SÉRIE 76 K/6 CARTE ÉDITION
--	---	-------------------------------------

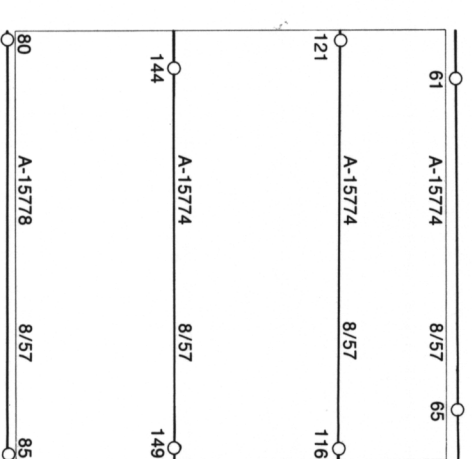


66°30'

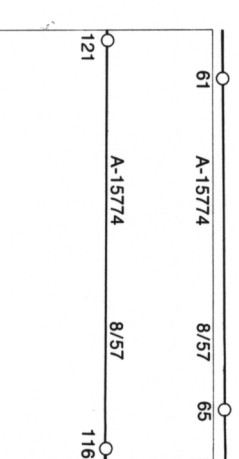
LEGEND - LÉGENDE

ROAD, HARD SURFACE, ALL WEATHER		ROUTE, SURFACE DURE, TOUS TEMPS
ROAD, LOOSE SURFACE		ROUTE, SURFACE DE GRAVIER
CART TRACK, WINTER ROAD		CHEMIN DE CHARROI, ROUTE D'HIVER
TRAIL, CUT LINE, PORTAGE		PISTE, LIGNE OUVERTE, PORTAGE
BUILT-UP AREA		AGGLOMÉRATION
RAILWAY, SIDING, STATION, STOP		CHEMIN DE FER, VOIE D'ÉVITEMENT, STATION, ARRÊT
BRIDGE		PONT
SEAPLANE BASE, ANCHORAGE		BASE, ANCRAGE D'HYDRAVIONS
HOUSE, BARN		MAISON, GRANGE
CHURCH, SCHOOL		ÉGLISE, ÉCOLE
POST OFFICE		BUREAU DE POSTE
TOWER: FIRE, RADIO		TOUR: FEU, RADIO
WELL: OIL, GAS		PUITS: PÉTROLE, GAZ
TANK: OIL, GASOLINE, WATER		RÉSERVOIR: PÉTROLE, ESSENCE, EAU
POWER TRANSMISSION LINE		LIGNE DE TRANSPORT D'ÉNERGIE
MINE		MINE
CUTTING, EMBANKMENT		DÉBLAI, REMBLAI
GRAVEL PIT		CARRIÈRE DE GRAVIER
INTERNATIONAL, PROVINCIAL BOUNDARY WITH MONUMENT		FRONTIÈRE INTERNATIONALE, LIMITE PROVINCIALE AVEC BORNE FRONTIÈRE
COUNTY, DISTRICT BOUNDARY		LIMITE DE COMTE, DE DISTRICT
TOWNSHIP, PARISH BOUNDARY		LIMITE DE CANTON, DE PAROISSE
DLS TOWNSHIP CORNER: SURVEYED, UNSURVEYED		COIN DE CANTON ARPENTÉ, NON ARPENTÉ (DLS)
DLS SECTION CORNERS		COINS DE SECTION (DLS)
MUNICIPALITY BOUNDARY		LIMITE DE MUNICIPALITÉ
RESERVE, PARK, ETC. BOUNDARY		LIMITE DE RÉSERVE, DE PARC, ETC
HORIZONTAL SURVEY POINT		REPERE PLANIMÉTRIQUE
BENCH MARK WITH ELEVATION		REPERE DE NIVELLEMENT AVEC COTE
SPOT ELEVATION, PRECISE: LAND, WATER		POINT COTÉ PRÉCIS SUR TERRE, SUR L'EAU
STREAM, SHORELINE: INDEFINITE		COURS D'EAU, RIVE INDEFINIE
DIRECTION OF FLOW		SENS DU COURANT
LAKE, INTERMITTENT LAKE, PONDS		LAC, LAC INTERMITTENT, ETANGS
FLOODED LAND		TERRES SUBMERGEES
MARSH, SWAMP (WOODED)		MARAIS, BOISE MAREEGEES
DRY RIVER BED WITH CHANNELS		LIT DE RIVIERE ASSECHE AVEC CHENEAUX
STRING BOG		FONDRIERE A FILAMENTS
TUNDRA: LAKES IN TUNDRA, POLYGONS		TOUNDRA: LACS EN TOUNDRA, POLYGONES DE TOUNDRA
RAPIDS, FALLS, RAPIDS		RAPIDES, CHUTES, RAPIDES
FORESHORE FLATS, SAND IN WATER		ESTRANS, SABLE SOUS L'EAU
ROCK		ROCHER
DAM		BARRAGE
WHARF		QUAI
DITCH		FOSSE
CONTOURS		COURBES DE NIVEAU
APPROXIMATE CONTOURS		COURBES APPROXIMATIVES
DEPRESSION CONTOUR		COURBE DE CUVETTE
SPOT ELEVATION, APPROXIMATE: LAND, WATER		POINT COTE, APPROXIMATIF: SUR TERRE, SUR L'EAU
ESKER		ESKER
SAND, SAND DUNES		SABLE, DUNES DE SABLE
PALSA BOG		FONDRIERE DE PALSE
WOODED AREA, FOREST		SURFACE BOISEE, FORÊT
CLEARED AREA		ESPACE DÉNUDÉ, CLAIRIÈRE

PHOTOGRAPHY  
COMPILED



PHOTOGRAPHY  
RESTITUTION



GRID ZONE DESIGNATION DESIGNATION DE LA ZONE DU QUADRILLAGE	100,000 M. SQUARE IDENTIFICATION IDENTIFICATION DU CARRÉ DE 100,000 M.
12 W	WJ

EXAMPLE OF METHOD USED  
TO GIVE A REFERENCE TO NEAREST 100 METRES  
EXEMPLE DE LA MÉTHODE EMPLOYÉE  
POUR FIXER DES REPERES À 100 METRES PRÈS

REFERENCE POINT CHURCH — ÉGLISE (as above)  
(ci-dessus)

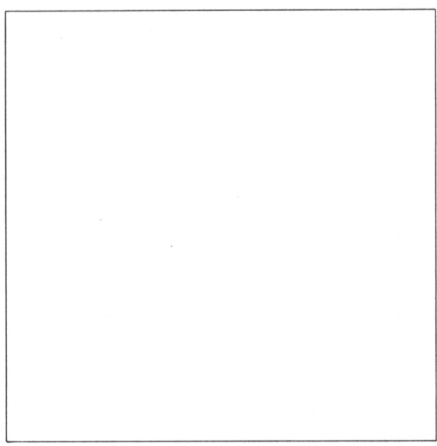
EASTING: Read number on grid line  
immediately to left of point:  
LONGITUDE EST. Note le chiffre de la ligne  
du quadrillage immédiatement à gauche  
du repère.  
Estimate tenths of a square from  
this line eastward to point:  
Estimer le nombre de dixièmes du carré  
entre cette ligne et le repère en direction est.

NORTHING: Read number on grid line  
immediately below point:  
LATITUDE NORTH: Note le chiffre de la ligne  
du quadrillage immédiatement en dessous  
du repère.  
Estimate tenths of a square from  
this line northward to point:  
Estimer le nombre de dixièmes du carré  
entre cette ligne et le repère en direction nord.

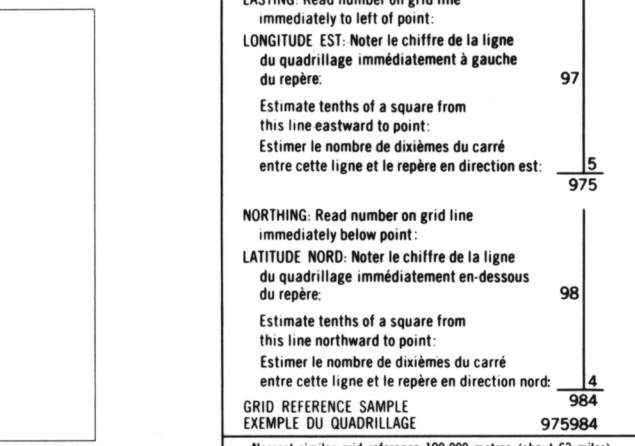
GRID REFERENCE SAMPLE  
EXEMPLE DU QUADRILLAGE

Nearest similar grid reference 100,000 metres (about 63 miles)  
La prochaine référence similaire est à 100,000 mètres (environ 63 miles).

REVISION



REVISION



76 K/12	76 K/11	76 K/10
76 K/5	76 K/6	76 K/7
76 K/4	76 K/3	76 K/2

ONE THOUSAND METRE  
UNIVERSAL TRANSVERSE MERCATOR GRID  
ZONE 12  
QUADRILLAGE DE MILLE MÈTRES  
UNIVERSAL TRANSVERSE DE MERCATOR

The 1979 MAGNETIC BEARING is 32°39' (580 miles)  
EAST of GRID NORTH.  
ANNUAL CHANGE DECREASING 8.9'  
GRID NORTH is 1°36' (29 miles) EAST of TRUE NORTH  
for centre of map.

Le REPERE MAGNÉTIQUE en 1979 est à 32°39' (580 miles)  
EST du NORD DU QUADRILLAGE.  
VARIATION ANNUELLE DÉCROISSANTE 8.9'  
NORD DU QUADRILLAGE est 1°36' (29 miles) à l'est du  
NORD GÉOGRAPHIQUE au centre de la carte.

INSPECTION OF THIS MAP USING 1986 SATELLITE IMAGERY  
REVEALED NO CHANGES IN MAJOR HYDROGRAPHIC OR CON-  
STRUCTED FEATURES.  
UNE VÉRIFICATION DE CETTE CARTE AU MOYEN D'IMAGES  
SATELLITE DE 1986 N'A MONTRÉ AUCUN CHANGEMENT EN  
CE QUI CONCERNE LES ÉLÉMENTS HYDROGRAPHIQUES OU  
LES ÉLÉMENTS RAPPORTÉS (CONSTRUCTIONS) D'IMPORTANCE.

THE MAGNETIC COMPASS MAY  
BE ERRATIC IN THIS AREA  
LA BOUSSOLE SEPA PEUT ÊTRE  
INSTABLE DANS CETTE RÉGION

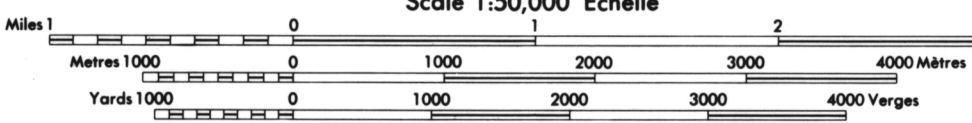
PRODUCED BY THE SURVEYS AND MAPPING BRANCH,  
DEPARTMENT OF ENERGY, MINES AND RESOURCES,  
OTTAWA, 1979. INFORMATION CURRENT AS OF 1987.  
COPIES MAY BE OBTAINED FROM THE CANADA MAP OFFICE,  
DEPARTMENT OF ENERGY, MINES AND RESOURCES, OTTAWA,  
OR YOUR NEAREST MAP DEALER.  
© 1979 HER MAJESTY THE QUEEN IN RIGHT OF CANADA,  
DEPARTMENT OF ENERGY, MINES AND RESOURCES.

ELEVATIONS IN METRES ABOVE MEAN SEA LEVEL  
CONTOUR INTERVAL ..... 10 METRES  
NORTH AMERICAN DATUM 1927  
TRANSVERSE MERCATOR PROJECTION

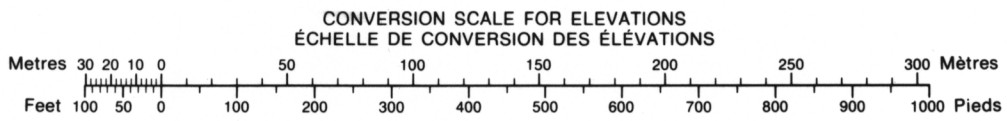
KUUVIK LAKE  
DISTRICT OF MACKENZIE  
NORTHWEST TERRITORIES

ÉLÉVATIONS EN MÈTRES AU-DESSUS DU NIVEAU MOYEN DE LA MER  
ÉQUIDISTANCE DES COURBES ..... 10 MÈTRES  
SYSTÈME DE RÉFÉRENCE GÉODÉSIQUE NORD-AMÉRICAIN 1927  
PROJECTION TRANSVERSE DE MERCATOR

ÉTABLI PAR LA DIRECTION DES LEVES ET DE LA CARTO-  
GRAPHIE, MINISTÈRE DE L'ÉNERGIE, DES MINES ET DES RES-  
SOURCES, OTTAWA, EN 1979. RENSEIGNEMENTS À JOUIR EN 1987.  
CES CARTES SONT EN VENTE AU BUREAU DES CARTES DU  
CANADA, MINISTÈRE DE L'ÉNERGIE, DES MINES ET DES RES-  
SOURCES, OTTAWA, OU CHEZ LE VENDEUR LE PLUS PRÈS.  
© 1979 SA MAJESTÉ LA REINE DU CHEF DU CANADA,  
MINISTÈRE DE L'ÉNERGIE, DES MINES ET DES RESSOURCES.



ON PEUT OBTENIR DES RENSEIGNEMENTS SUR LE LIEU  
ET L'ALTITUDE EXACTE DES REPERES DE NIVELLEMENT  
EN ÉCRIVANT AUX LEVES GÉODÉSIQUES, DIRECTION DES  
LEVES ET DE LA CARTOGRAPHIE, OTTAWA.



KUUVIK LAKE  
76 K/6  
EDITION 1