

CANADA

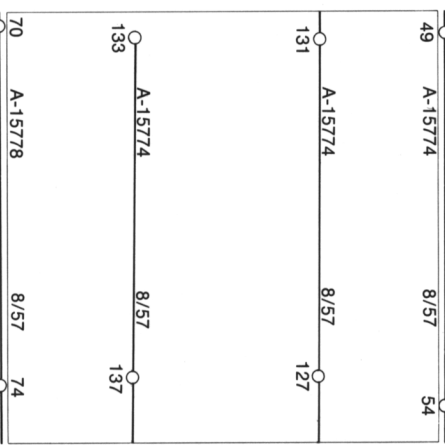
EDITION 1 76 K/14

Military users, refer to this map as: Réference de la carte pour usage militaire: SERIES A701 SÉRIE MAP 76 K/14 CARTE EDITION 1 MCE ÉDITION

LEGEND - LÉGENDE

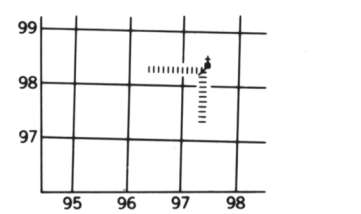
ROAD, HARD SURFACE, ALL WEATHER		ROUTE, SURFACE DURE, TOUS TEMPS
ROAD, LOOSE SURFACE		ROUTE, SURFACE DE GRAVIER
CART TRACK, WINTER ROAD		CHEMIN DE CHARROI, ROUTE D'HIVER
TRAIL, CUT LINE, PORTAGE		PISTE, LIGNE OUVERTE, PORTAGE
BUILT-UP AREA		AGGLOMERATION
RAILWAY, SIDING, STATION, STOP		CHEMIN DE FER, VOIE D'ÉVITEMENT, STATION, ARRÊT
BRIDGE		PONT
SEAPLANE BASE, ANCHORAGE		BASE, ANCRAGE D'HYDRAVIONS
HOUSE, BARN		MAISON, GRANGE
CHURCH, SCHOOL		ÉGLISE, ÉCOLE
POST OFFICE		BUREAU DE POSTE
TOWER, FIRE, RADIO		TOUR, FEU, RADIO
WELL: OIL, GAS		PUITS: PÉTROLE, GAZ
TANK: OIL, GASOLINE, WATER		RÉSERVOIR: PÉTROLE, ESSENCE, EAU
POWER TRANSMISSION LINE		LIGNE DE TRANSPORT D'ÉNERGIE
MINE		MINE
CUTTING, EMBANKMENT		DÉBLAI, REMBLAI
GRAVEL PIT		CARRIÈRE DE GRAVIER
INTERNATIONAL, PROVINCIAL BOUNDARY WITH MONUMENT		FRONTIÈRE INTERNATIONALE, LIMITE PROVINCIALE AVEC MONUMENT, FRONTIÈRE
COUNTY, DISTRICT BOUNDARY		LIMITE DE COMTÉ DE DISTRICT
TOWNSHIP, PARISH BOUNDARY		LIMITE DE CANTON, DE PAROISSE
DLs TOWNSHIP CORNER: SURVEYED, UNSURVEYED		COIN DE CANTON ARPENTÉ, NON ARPENTÉ (DLs)
DLs SECTION CORNERS		COINS DE SECTION (DLs)
MUNICIPALITY BOUNDARY		LIMITE DE MUNICIPALITÉ
RESERVE, PARK, ETC. BOUNDARY		LIMITE DE RÉSERVE, DE PARC, ETC
HORIZONTAL SURVEY POINT		REPERE PLANIMÉTRIQUE
BENCH MARK WITH ELEVATION		REPERE DE NIVELLEMENT AVEC COTE
SPOT ELEVATION, PRECISE: LAND, WATER		POINT COTÉ PRÉCIS SUR TERRE, SUR L'EAU
STREAM, SHORELINE: INDEFINITE		COURS D'EAU, RIVE, INDÉFINIE
DIRECTION OF FLOW		SENS DU COURANT
LAKE, INTERMITTENT LAKE, PONDS		LAC, LAC INTERMITTENT, ÉTANGS
FLOODED LAND		TERRES SUBMERGÉES
MARSH, SWAMP (WOODED)		MARAIS, BOISÉ MARÉCAGEUX
DRY RIVER BED WITH CHANNELS		LIT DE RIVIÈRE ASSÉCHÉ AVEC CHENAUX
STRING BOG		FONDRÈRE À FILAMENTS
TUNDRA, LAKES IN TUNDRA, POLYGONS		TOUNDRA, LACS EN TOUNDRA, POLYGONES DE TOUNDRA
RAPIDS, FALLS, RAPIDS		RAPIDES, CHUTES, RAPIDES
FORESHORE FLATS, SAND IN WATER		ESTRANS, SABLE SOUS L'EAU
ROCK		ROCHER
DAM		BARRAGE
WHARF		QUAI
DITCH		FOSSE
CONTOURS		COURBES DE NIVEAU
APPROXIMATE CONTOURS		COURBES APPROXIMATIVES
DEPRESSION CONTOUR		COURBE DE CUVETTE
SPOT ELEVATION, APPROXIMATE: LAND, WATER		POINT COTÉ, APPROXIMATIF: SUR TERRE, SUR L'EAU
ESKER		ESKER
SAND, SAND DUNES		SABLE, DUNES DE SABLE
PALSA BOG		FONDRÈRE DE PALSE
WOODED AREA, FOREST		SURFACE BOISÉE, FORÊT
CLEARED AREA		ESPACE DÉNUDÉ, CLAIRIÈRE

PHOTOGRAPHY PHOTOGRAPHIE
COMPILED RESTITUTION



GRID ZONE DESIGNATION DESIGNATION DE LA ZONE DU QUADRILLAGE	100,000 M. SQUARE IDENTIFICATION IDENTIFICATION DU CARRÉ DE 100,000 M.
12 W	WK

EXAMPLE OF METHOD USED TO GIVE A REFERENCE TO NEAREST 100 METRES
EXEMPLE DE LA MÉTHODE EMPLOYÉE POUR FIXER DES REPERES À 100 MÈTRES PRÈS



REFERENCE POINT POINT DE REPERE	CHURCH — ÉGLISE (as above) (ci-dessus)
EASTING: Read number on grid line immediately to left of point. LONGITUDE EST: Note le chiffre de la ligne du quadrillage immédiatement à gauche du repère. Estimate tenths of a square from this line eastward to point. Estimer le nombre de dixièmes du carré entre cette ligne et le repère en direction est.	97 975
NORTHING: Read number on grid line immediately below point. LATITUDE NORD: Note le chiffre de la ligne du quadrillage immédiatement en dessous du repère. Estimate tenths of a square from this line northward to point. Estimer le nombre de dixièmes du carré entre cette ligne et le repère en direction nord.	98 984
GRID REFERENCE SAMPLE EXEMPLE DU QUADRILLAGE	975984
Nearest similar grid reference 100,000 metres (about 62 miles) Le plus proche référence similaire est à 100,000 mètres (environ 62 milles)	

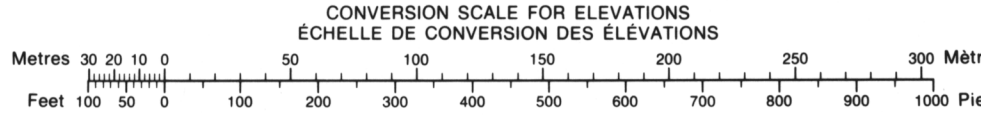
ONE THOUSAND METRE
UNIVERSAL TRANSVERSE MERCATOR GRID
ZONE 12
QUADRILLAGE DE MILLE MÈTRES
UNIVERSEL TRANSVERSE DE MERCATOR

76 N/4	76 N/3	76 N/2
76 K/13	76 K/14	76 K/15
76 K/12	76 K/11	76 K/10

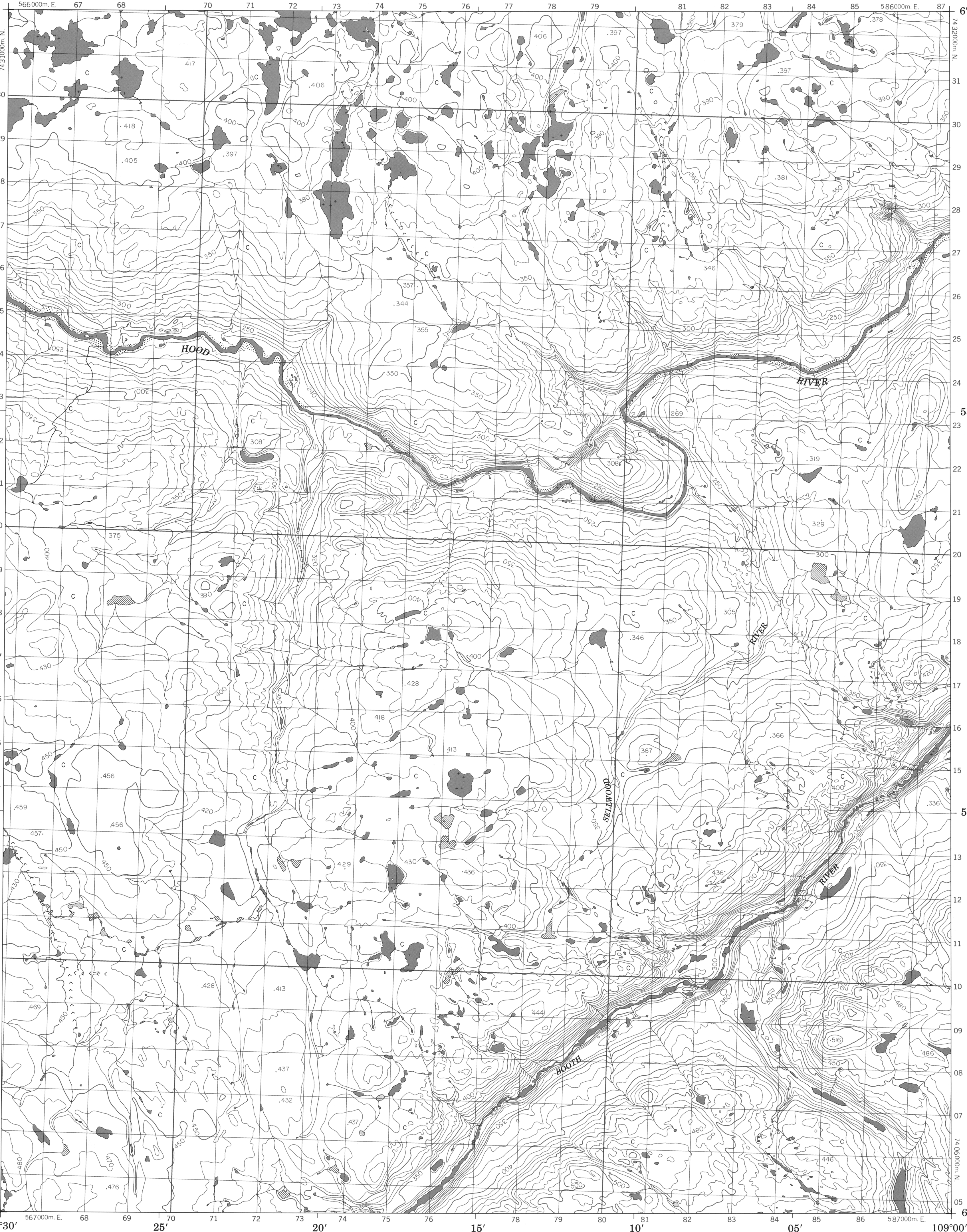
The 1979 MAGNETIC BEARING is 33°28' (595 miles) EAST of GRID NORTH.
ANNUAL CHANGE DECREASING 9.1'
GRID NORTH is 1°37' (29 miles) EAST of TRUE NORTH for centre of map.
Le REPERE MAGNÉTIQUE en 1979 est à 33°28' (595 miles) EST du NORD DU QUADRILLAGE.
VARIATION ANNUELLE DÉCROISSANTE 9.1'
NORD DU QUADRILLAGE est 1°37' (29 mils) à l'est du NORD GÉOGRAPHIQUE au centre de la carte.

INSPECTION OF THIS MAP USING 1986 SATELLITE IMAGESTM REVEALED NO CHANGES IN MAJOR HYDROGRAPHIC OR CONSTRUCTED FEATURES.
UNE VÉRIFICATION DE CETTE CARTE AU MOYEN D'IMAGES SATELLITE DE 1986 N'A MONTRÉ AUCUN CHANGEMENT EN CE QUI CONCERNE LES ÉLÉMENTS HYDROGRAPHIQUES OU LES ÉLÉMENTS RAPPORTÉS (CONSTRUCTIONS) D'IMPORTANCE.

THE MAGNETIC COMPASS MAY BE ERRATIC IN THIS AREA
LA BOUSSOLE S'ERA PEUT-ÊTRE INSTABLE DANS CETTE RÉGION

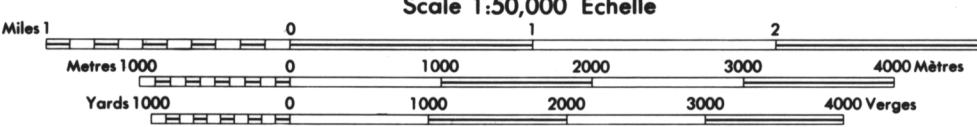


SELLWOOD RIVER
76 K/14
EDITION 1



PRODUCED BY THE SURVEYS AND MAPPING BRANCH, DEPARTMENT OF ENERGY, MINES AND RESOURCES, OTTAWA, 1979. INFORMATION CURRENT AS OF 1987.
COPIES MAY BE OBTAINED FROM THE CANADA MAP OFFICE, DEPARTMENT OF ENERGY, MINES AND RESOURCES, OTTAWA, OR YOUR NEAREST MAP DEALER.
© 1979 HER MAJESTY THE QUEEN IN RIGHT OF CANADA, DEPARTMENT OF ENERGY, MINES AND RESOURCES.
ELEVATIONS IN METRES ABOVE MEAN SEA LEVEL
CONTOUR INTERVAL..... 10 METRES
NORTH AMERICAN DATUM 1927
TRANSVERSE MERCATOR PROJECTION

INFORMATION CONCERNING LOCATION AND PRECISE ELEVATION OF BENCH MARKS CAN BE OBTAINED BY WRITING TO THE GEODETIC SURVEY, SURVEYS AND MAPPING BRANCH, OTTAWA.



ÉLÉVATIONS EN MÈTRES AU-DESSUS DU NIVEAU MOYEN DE LA MER
ÉQUIDISTANCE DES COURBES 10 MÈTRES
SYSTÈME DE RÉFÉRENCE GÉODÉSIQUE NORD-AMÉRICAIN 1927
PROJECTION TRANSVERSE DE MERCATOR

ÉTABLI PAR LA DIRECTION DES LEVÉS ET DE LA CARTOGRAPHIE, MINISTÈRE DE L'ÉNERGIE, DES MINES ET DES RESSOURCES, OTTAWA, EN 1979. RENSEIGNEMENTS À JOUR EN 1987.
Ces cartes sont en vente au bureau des cartes du Canada, Ministère de l'énergie, des mines et des ressources, Ottawa, ou chez le vendeur le plus près.
© 1979 SA MAJESTÉ LA REINE DU CHEF DU CANADA, MINISTÈRE DE L'ÉNERGIE, DES MINES ET DES RESSOURCES.

ON PEUT OBTENIR DES RENSEIGNEMENTS SUR LE LIEU ET L'ALTITUDE EXACTE DES REPERES DE NIVELLEMENT EN ÉCRIVANT AUX LEVÉS GÉODÉSIQUES, DIRECTION DES LEVÉS ET DE LA CARTOGRAPHIE, OTTAWA.