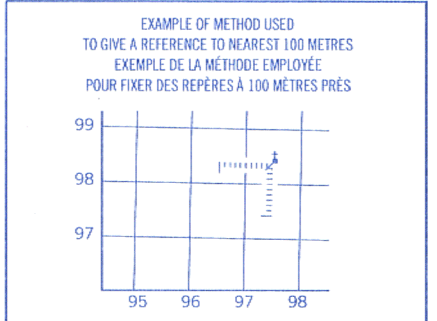
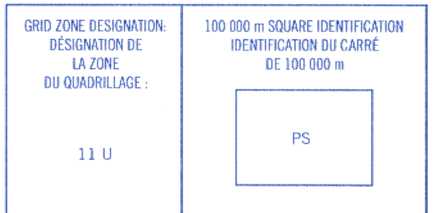


Les diagrammes ci-dessous sont des exemples  
d'application des données de terrain.  
Ils ne sont pas destinés à être utilisés  
pour des fins autres que celles indiquées.

Utiliser le diagramme qui convient pour obtenir les valeurs numériques  
des données de terrain, appropriées  
au centre de la carte de 1:50 000.  
Utiliser la valeur indiquée.

ONE THOUSAND METRE  
UNIVERSAL TRANSVERSE MERCATOR GRID  
ZONE 11  
QUADRIPLAGE UNIVERSAL TRANSVERSE DE MERCATOR  
DE MILLE MÈTRES



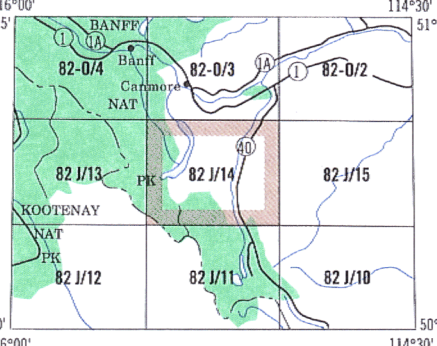
EXAMPLE OF METHOD USED  
TO OBTAIN REFERENCE TO MAPS IN METERS  
EXEMPLE DE LA MÉTHODE EMPLOYÉE  
POUR OBTENIR DES RÉFÉRENCES EN MÈTRES

POINT DE RÉFÉRENCE CHURCH - ÉGLISE

EASTING: Road number on grid line immediately to left of point.  
NORTHING: Same to center of the line.  
Easting: Same to center of the line.  
North: Same to center of the line.

Calculer les coordonnées de la carte  
à l'aide des données de terrain.  
Utiliser la valeur indiquée.

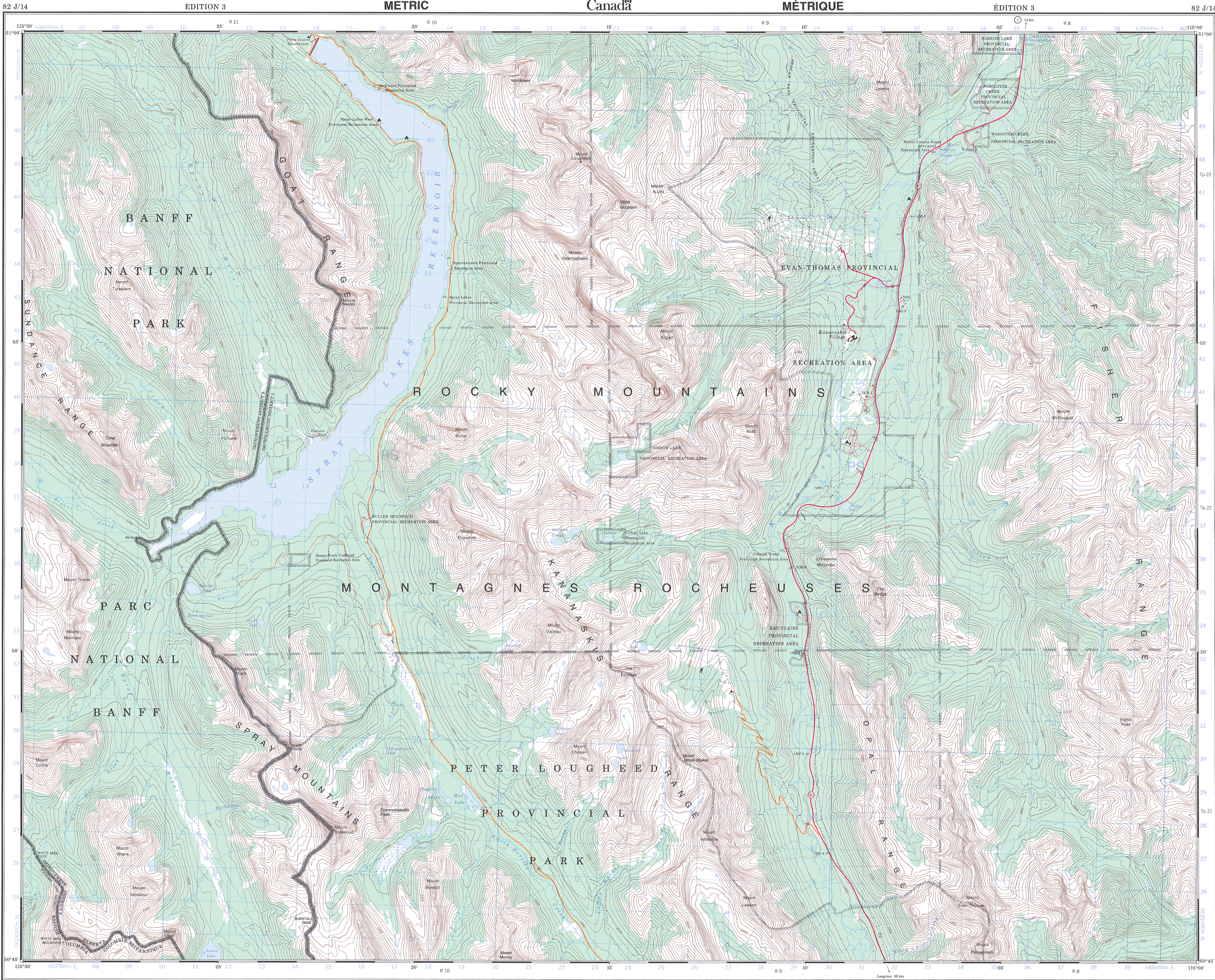
Calculer les coordonnées de la carte  
à l'aide des données de terrain.  
Utiliser la valeur indiquée.



LOCAL DEALER DÉTAILLANT LOCAL



NRCan TOPOGRAPHIC MAPS  
LES CARTES TOPOGRAPHIQUES DE NRCan  
SPRAY LAKES RESERVOIR  
82 J/14  
SCALE / ÉCHELLE 1:50 000



SOURCES:  
Geomatics Survey Division  
Bench marks, horizontal survey measurements and coordinate conversion

SOURCES:  
Division des levés géodésiques  
Benchmarks, données de mesure et conversion de coordonnées

PRODUCED BY THE CANADA CENTRE FOR MAPPING  
NATURAL RESOURCES CANADA INFORMATION CURRENT AS  
OF 1994. PUBLISHED 1996.

COPIES MAY BE OBTAINED FROM THE CANADA MAP OFFICE,  
OTTAWA, OR YOUR NEAREST MAP DEALER.

© 1996. HER MAJESTY THE QUEEN IN RIGHT OF CANADA.

SPRAY LAKES RESERVOIR  
ALBERTA BRITISH COLUMBIA  
ALBERTA COLOMBIE-BRITANNIQUE  
WEST OF FIFTH MERIDIAN OUEST DU CINQUIÈME MÉRIDIEN

Scale 1:50 000 Échelle

Kilometres 1 0 1 2 3 4 Kilomètres  
Miles 1 0 1 2 3 4 Miles

CONVERSION SCALE FOR ELEVATIONS  
Mètres 20 30 40 50 60 70 80 90 100  
Feet 100 200 300 400 500 600 700 800 900 1000

ÉCHELLE DE CONVERSION DES ALTITUDES  
Mètres 20 30 40 50 60 70 80 90 100  
Pieds 100 200 300 400 500 600 700 800 900 1000

CONTOUR INTERVAL: 40 METRES  
Elevations in Meters above Mean Sea Level

PROJECTION TRANSVERSE DE MERCATOR  
North American Datum 1983

COORDINATES: UTM  
Zone 18N  
Easting: 500 000  
Northing: 5 000 000

PROJECTION TRANSVERSE DE MERCATOR  
North American Datum 1983

COORDINATES: UTM  
Zone 18N  
Easting: 500 000  
Northing: 5 000 000

We welcome your comments.  
Just phone us at 1-800-465-MAPS.  
Digital topographic data is also available  
for this region. For more information,  
phone us at 1-800-661-2638.

ÉTABLI PAR LE CENTRE CANADIEN DE CARTOGRAPHIE  
RÉSIDUÉS NATURELS CANADA. HÉBERGEMENTS À JOUR  
EN 1994. PUBLIÉE EN 1996.

CES CARTES SONT EN VENTE AU BUREAU DES CARTES DU  
CANADA, OTTAWA, OU CHEZ LE VENDOR LE PLUS PRÈS.

© 1996. SA MAJESTÉ LA REINE DU CHEF DU CANADA.

Nous apprécions vos commentaires.  
Téléphonez-nous au 1-800-465-6277.

Des données topographiques numériques  
sont aussi disponibles pour cette région.  
Pour plus de renseignements, téléphonez-  
nous au 1-800-661-BNDT.