

- Dual Highway, hard surface
- Road, 2 lanes, hard surface, revêtement dur
- Road, hard surface, more than 2 lanes, highway route number
- Road, revêtement dur, plus de 2 voies, numéro de route
- Road, hard surface, 2 lanes
- Road, revêtement dur, 2 voies
- Road, hard surface, less than 2 lanes
- Road, revêtement dur, moins de 2 voies
- Road, loose or stabilized surface, all season, 2 lanes or more
- Road, loose or stabilized surface, all season, 2 voies ou plus
- Road, loose or stabilized surface, all season, less than 2 lanes
- Road, loose or stabilized surface, all season, moins de 2 voies
- Road, loose surface, dry weather
- Road, loose surface, temps sec
- Vehicle track or water track, gate
- Chemin de terre ou d'eau, barrière
- Trail, cut line or passage, passage, short
- Sentier, passage ou passage, court
- Built-up area, street, park, sports field
- Agglomération, rue, parc ou terrain de sports
- Railway, single track, multiple tracks, side track, station
- Chemin de fer, voie unique, voies multiples, voie d'évitement, gare
- Power transmission line, multiple lines
- Ligne électrique, lignes multiples
- Bridge, footbridge, tunnel
- Pont, passerelle, tunnel
- Cut, embankment, causeway
- Déblai, remblai, chaussée
- Suspense bridge, suspension light
- Hydrobrake, balise, lumière lumineuse
- Buildings
- Bâtiments
- Church, non-Christian place of worship, shrine
- Eglise, lieu de culte non chrétien, sanctuaire
- School, elevated, fire station
- École, élévateur, caserne de pompiers
- Cemetery, historic site or point of interest, greenhouse
- Cimetière, lieu historique ou lieu d'intérêt, serre
- Comproment, picnic site, service centre
- Parc de camping, terrain de pique-nique, centre de service
- Golf course, ski area, mine
- Terrain de golf, station de ski, mine
- Oil or natural gas facility, electrical facility
- Installation pétrolière ou de gaz naturel, installation électrique
- International boundary with no contour
- Frontière internationale avec aucun relief
- Boundary, first class
- Limite de première classe
- Boundary, first class unsurveyed
- Limite de première classe non arpentée
- Boundary, second class
- Limite de deuxième classe
- Boundary, second class in Dominion Land Survey
- Limite de deuxième classe dans les régions de l'Appentage des terres du Canada
- Boundary, third class
- Limite de troisième classe
- Boundary, fourth class
- Limite de quatrième classe
- Boundary, fifth class
- Limite de cinquième classe
- Boundary, sixth class
- Limite de sixième classe
- Boundary, sixth class unsurveyed
- Limite de sixième classe non arpentée
- Boundary, seventh class
- Limite de septième classe
- Boundary, eighth class
- Limite de huitième classe
- Boundary, ninth class
- Limite de neuvième classe
- Dam, small, large, carrying road
- Barrage : petit, grand, portant une route
- Watercourse or headwater, definite, indefinite
- Cours d'eau ou ruisseau : précis, imprécis
- Rapids, falls (with height in black)
- Rapides, chutes (hauteur en noir)
- Lake or pond, slough, intermittent lake or pond
- Lac ou étang, bief, lac ou étang intermittent
- Forced flow, sand bar, water
- Ecoulement forcé, barre de sable, eau
- Rocks in water or small islands
- Rochers dans l'eau ou îlots
- Rocky ledge, rocky reef
- Barre rocheuse, récif
- Marsh, swamp
- Marais, marécage
- Contour, river, intermediate, approximate
- Courbes de niveau : moyennes, intermédiaires, approximatives
- Depression contours
- Courbes de creux
- Cut or escarpment
- Faîte ou escarpement
- Sand, silt, pebbles
- Sable, vase, galets
- Glacier, ice, snowfield
- Glacier, calotte glaciaire, champ de neige
- Wooded area, orchard, vineyard, bogland
- Région boisée, verger, vignoble, tourbière

For complete reference, see reverse side.  
Pour une liste complète des signes, voir au verso.

Your Local Dealer Votre vendeur local

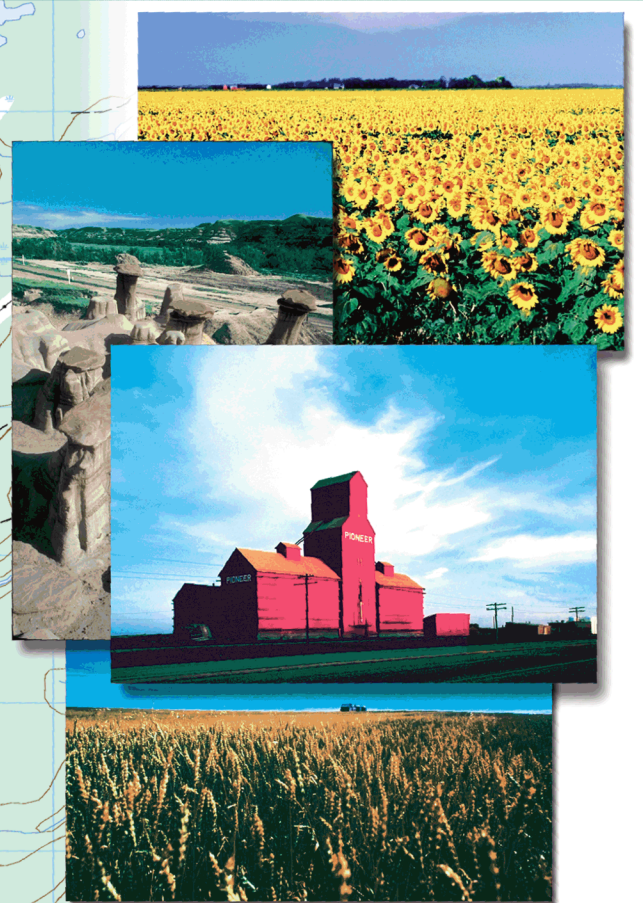
83 B/9	83 A/12	83 A/11
83 B/8	83 A/5	83 A/6
83 B/1	83 A/4	83 A/3



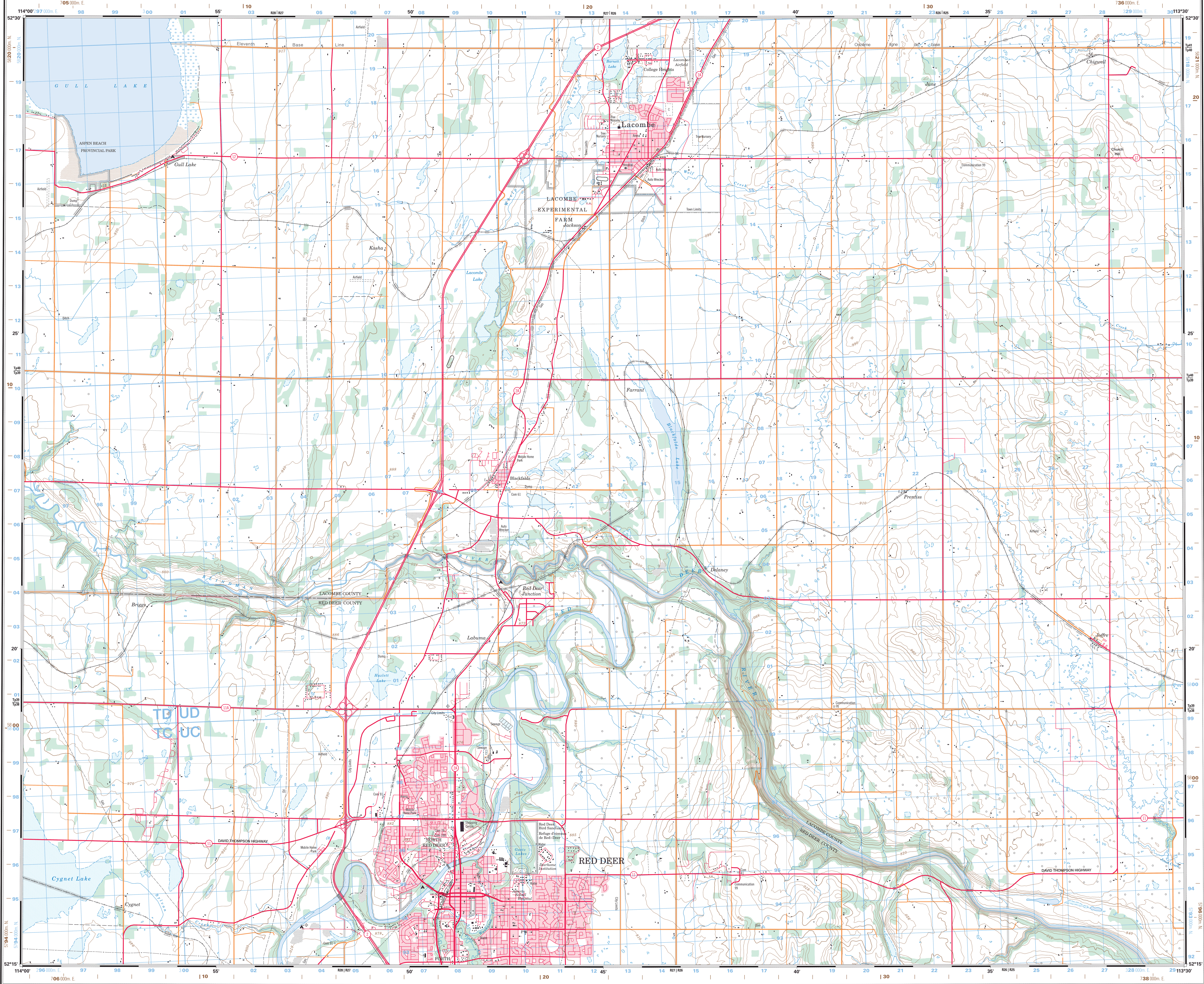
CANADIAN TOPOGRAPHIC MAPS  
CARTES TOPOGRAPHIQUES DU CANADA

83 A/5  
RED DEER

1/50 000



RED DEER 83 A/5 Edition 3 Edition Canada



Produced by the Centre for Topographic Information, Natural Resources Canada. Boundaries and toponyms current as of 2000; road network current as of 1996; all other information current as of 1971. Published in 2000.  
Visit our Web site: <http://maps.NRCan.gc.ca/>  
For corrections, additions or comments concerning the content of this map, please contact us either by telephone at 1-800-465-6277, by facsimile at 1-800-661-6277 or by electronic mail at: [topo.maps@NRCan.gc.ca](mailto:topo.maps@NRCan.gc.ca)  
This map may not be reproduced in whole or in part, by any means-graphic, electronic or mechanical-without the written permission of Natural Resources Canada.  
© 2000. Her Majesty the Queen in Right of Canada.  
This map is not to be used for air or marine navigation.

Transverse Mercator Projection • Projection transverse de Mercator  
North American Datum 1983  
Système de référence nord-américain de 1983  
Coordinate conversion: NAD 83 (WGS 84) to NAD 27  
Geographic: Latitude + subtract 0.2°  
Longitude + subtract 3.6°  
Grid: Northing + add 51 m  
Easting + add 51 m  
Conversion des coordonnées NAD 83 (WGS 84) à NAD 27  
Valeurs moyennes pour cette carte:  
Coordonnées géographiques: Latitude + soustraire 0,2°  
Longitude + soustraire 3,6°  
Quadrillage: Ordonnée (N) + soustraire 22 m  
Abscisse (E) + additionner 51 m

1/50 000  
Kilometres 1 0 1 2 3 4 Kilomètres  
Miles 1 0 1 2 3 4 Miles  
1 centimetre on the map represents 500 metres on the ground  
1 centimètre sur la carte représente 500 mètres au sol  
Elevations in Metres above Mean Sea Level  
Altitudes en mètres au-dessus du niveau moyen de la mer  
Contour Interval: 10 Metres  
Équidistance des courbes: 10 mètres

RED DEER  
ALBERTA  
West of Fourth Meridian • Ouest du quatrième méridien

Method used to give reference to the nearest 100 metres  
Méthode employée pour fixer des repères à 100 mètres près  
Easting: Read grid line value to the left of point. Estimate tenths of a square from this line eastward to point.  
Abscisse: Lire la cote de la ligne du quadrillage à gauche du repère. Estimer le nombre de dixièmes du carré entre cette ligne et le repère en direction est.  
Grid reference in this example: Reference du quadrillage dans cet exemple: 367946  
Northing: Read grid line value below point. Estimate tenths of a square from this line northward to point.  
Ordonnée: Lire la cote de la ligne du quadrillage en-dessous du repère. Estimer le nombre de dixièmes du carré entre cette ligne et le repère en direction nord.

1000 metre  
Universal Transverse Mercator Grid  
Zone 12  
Quadrillage universel transverse de Mercator de 1000 mètres  
Brown numbered ticks indicate the 1000 metre  
Les marques jaunes numérotées représentent le quadrillage universel transverse de Mercator de 1000 mètres

100 000 metre Square  
Identification du carré de 100 000 mètres  
Grid Zone Designation  
12 U  
Designation de la zone du quadrillage

Établie par le Centre d'information topographique, Ressources naturelles Canada. Limites et toponymes à jour en 2000; réseau routier à jour en 1996; tous les autres renseignements à jour en 1971. Publiée en 2000.  
Visitez notre site Web: <http://cartes.NRCan.gc.ca/>  
Pour toutes corrections, additions ou commentaires concernant le contenu de cette carte, veuillez nous contacter soit par téléphone au 1-800-465-6277, par télécopieur au 1-800-661-6277 ou par courriel électronique à: [topo.maps@NRCan.gc.ca](mailto:topo.maps@NRCan.gc.ca)  
Cette carte ne peut être reproduite, en totalité ou en partie, sous quelque forme ou par quelque procédé que ce soit-graphique, mécanique ou électronique-sans l'autorisation écrite de Ressources naturelles Canada.  
© 2000. Sa Majesté la Reine du chef du Canada.  
Cette carte ne doit pas être utilisée pour la navigation aérienne ou maritime.